



## SikaMur® Injection-1

- Wasserverdünnbares, lösemittelfreies Silikon-Mikro-Emulsions-Konzentrat auf Silan-/Siloxan Basis
- Zur Bekämpfung von aufsteigender Mauerfeuchte
- Verdünnbar durch blosses Eingiessen in Trinkwasser
- Reduziert Salzeintrag
- Auch bei dickem Mauerwerk einsetzbar
- 1-komponentige Verarbeitung
- Injektionsgeräte können mit Wasser gereinigt werden



## Sika® InjectoCem-190

- 2-komponentiger Mikrozetement mit Korrosionsschutz dank integrierter **Sika® FerroGard®** Technologie
- Für die kraftschlüssige Verfüllung von Rissen und Hohlräumen
- Zum Auspressen der **Sika® Injectoflex Systeme Typ HPM und DI-1**
- 1-komponentige Verarbeitung
- Injektionsgeräte können mit Wasser gereinigt werden



## Sika® Injection-20

- Wasserreagierendes 2-komponentiges PU-Schaum System
- Zum Stoppen von drückendem Wasser
- Für temporäre Abdichtungen
- Sehr hohe Ergiebigkeit: 1 kg ergibt ca. 50 l Schaum
- Sehr lange Topfzeit
- Reaktion nur im Kontakt mit Wasser/Feuchtigkeit
- Einsetzbar auch bei tiefen Temperaturen
- 1-komponentige Verarbeitung



## Sikadur®-52 Injection

- 2-komponentiges Epoxydharz
- Für die kraftschlüssige Verfüllung von Rissen und Hohlräumen
- Sehr gute Haftungseigenschaften auf Beton, Mörtel, Stein, Stahl und Holz
- Einsetzbar auch auf mattfeuchtem Beton und Mörtel
- Hohe mechanische Festigkeit
- Schwindfreies Aushärten
- 1-komponentige Verarbeitung



## Sika® Injection-29

- 2-komponentiges PMA-Harz
- Für die dauerhafte Abdichtung von Rissen und das Auspressen der **Sika® Injectoflex Systeme Typ HPM und DI-1**
- Quillt im Kontakt mit Wasser und erhöht somit die Sicherheit der Abdichtung
- Einsetzbar auch auf mattfeuchten Untergründen
- 1-komponentige Verarbeitung
- Injektionsgeräte können mit Wasser gereinigt werden



Kraftschlüssige Rissinjektion mit Sikadur®-52 Injection



Ihr regionaler Sika-Fachhändler

Vor Verwendung und Verarbeitung ist stets das aktuelle Produktdatenblatt der verwendeten Produkte zu konsultieren. Es gelten unsere jeweils aktuellen Allgemeinen Geschäftsbedingungen.



Sika Schweiz AG  
Tüffenwies 16  
CH-8048 Zürich  
Tel. 058 436 40 40  
Fax 058 436 45 84  
www.sika.ch

BR00420408 © Sika Schweiz AG



Technisch ausgereifte Systeme für dauerhaft dichte Bauwerke



## Risssanierung

- Schliessen
- Abdichten
- Begrenzt dehnfähiges Verbinden
- Kraftschlüssiges Verbinden



## Bauwerksabdichtung

- Nachträgliche Horizontalsperren gegen kapillare Feuchtigkeit



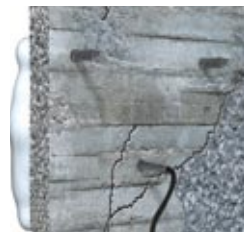
## Fugenabdichtung

- Auspressen der **Sika® Injectoflex Systeme Typ HPM und DI-1**
- Abdichten von Arbeitsfugen



## Injektionen bei Kunststoff-Dichtungsbahnen

- Reparaturmassnahme bei defekten Dichtungsbahnen (1- oder 2-lagiges System)
- Auspressen der Segmente bei 2-lagigen Systemen



## Schleierinjektion

- Nachträgliche Flächenabdichtung erdberührter Bauteile

Anwendungsgebiet	Feuchtezustand des Untergrundes		
	Trocken, feucht	Wasserführend	
		drucklos	unter Druck
Schliessen und Füllen von Rissen und Hohlräumen	<ul style="list-style-type: none"> <li>■ Sika® Injection-29</li> <li>■ Sika® Injection-201</li> <li>■ Sikadur®-52 Injection</li> <li>■ Sika® InjectoCem-190</li> </ul>	<ul style="list-style-type: none"> <li>■ Sika® Injection-29</li> <li>■ Sika® Injection-201</li> </ul>	<ul style="list-style-type: none"> <li>■ Sika® Injection-20</li> <li>■ Sika® Injection-201</li> </ul>
Abdichten von Rissen und Hohlräumen	<ul style="list-style-type: none"> <li>■ Sikadur®-52 Injection</li> <li>■ Sika® InjectoCem-190</li> </ul>	Nicht möglich	Nicht möglich
Kraftschlüssiges Verbinden von Rissen und Hohlräumen	<ul style="list-style-type: none"> <li>■ Sikadur®-52 Injection</li> <li>■ Sika® InjectoCem-190</li> </ul>	Nicht möglich	Nicht möglich
Begrenzt dehnfähiges Verbinden von Rissen	<ul style="list-style-type: none"> <li>■ Sika® Injection-201</li> </ul>	<ul style="list-style-type: none"> <li>■ Sika® Injection-201</li> </ul>	<ul style="list-style-type: none"> <li>■ Sika® Injection-20</li> <li>■ Sika® Injection-201</li> </ul>
Erstellen von Horizontalsperren	<ul style="list-style-type: none"> <li>■ SikaMur® Injection-1</li> <li>■ Sika® Injection-201</li> <li>■ Sika® Injection-304 *</li> </ul>	<ul style="list-style-type: none"> <li>■ SikaMur® Injection-1</li> <li>■ Sika® Injection-201</li> <li>■ Sika® Injection-304 *</li> </ul>	<ul style="list-style-type: none"> <li>■ Sika® Injection-20</li> <li>■ SikaMur® Injection-1</li> <li>■ Sika® Injection-201</li> <li>■ Sika® Injection-304 *</li> </ul>
Fugenabdichtung	<ul style="list-style-type: none"> <li>■ Sika® Injection-29</li> <li>■ Sika® Injection-201</li> <li>■ Sika® InjectoCem-190</li> </ul>	<ul style="list-style-type: none"> <li>■ Sika® Injection-29</li> <li>■ Sika® Injection-201</li> <li>■ Sika® InjectoCem-190</li> </ul>	<ul style="list-style-type: none"> <li>■ Sika® Injection-29</li> <li>■ Sika® Injection-201</li> </ul>
Abdichten von Arbeitsfugen	<ul style="list-style-type: none"> <li>■ Sika® Injection-201</li> <li>■ Sikadur®-52 Injection</li> <li>■ Sika® InjectoCem-190</li> </ul>	<ul style="list-style-type: none"> <li>■ Sika® Injection-201</li> <li>■ Sikadur®-52 Injection</li> <li>■ Sika® InjectoCem-190</li> </ul>	<ul style="list-style-type: none"> <li>■ Sika® Injection-20</li> <li>■ Sika® Injection-201</li> <li>■ Sika® InjectoCem-190</li> </ul>
Durchführen von Schleierinjektionen	<ul style="list-style-type: none"> <li>■ Sika® Injection-304 *</li> </ul>	<ul style="list-style-type: none"> <li>■ Sika® Injection-304 *</li> </ul>	<ul style="list-style-type: none"> <li>■ Sika® Injection-304 *</li> </ul>

\* Achtung: Umgebung muss permanent feucht oder nass sein



Rissabdichtung mit Sika® Injection -201



Schleierinjektion mit Sika® Injection -304

## Sika Injection-201

**NEU!**

- Flexibles, niederviskoses 2K-PUR Harz
- Für die dauerhafte und begrenzt dehnfähige Abdichtung von trockenen, feuchten und wasserführenden Rissen und Arbeitsfugen
- Bei Wasserkontakt: Bildung einer gleichmässigen geschlossenen, wasserdichten Porenstruktur, welche die Dehnfähigkeit zusätzlich erhöht
- Geeignet für das einmalige Auspressen der **Sika® Injectoflex-Systeme**
- Niederviskos, gutes Eindringen in feine Risse
- Einsetzbar bei tiefen Temperaturen
- Reaktionszeit kann durch Zugabe des Beschleunigers **Sika® Injection-AC20** verkürzt werden
- Einfaches Mischverhältnis A:B = 1:1 Vol-%
- Kann mit 1K-Pumpen verarbeitet werden (ohne Verwendung des Beschleunigers)



## Sika Injection-304

**NEU!**

- Sehr niederviskoses und schnell reagierendes 3K-Polyacrylat Gel
- Für die dauerhafte nachträgliche Abdichtung mittels Schleierinjektion
- Als nachträgliche rückwärtige Abdichtung erdüberdeckter Arbeits- und Bewegungsfugen
- Zur Verfestigung und Abdichtung von Böden mit geringer Kohäsion
- Sehr niedrige Viskosität, vergleichbar mit Wasser
- Reagiert zu einem wasserdichten und flexiblen Gel
- Quillt im Kontakt mit Wasser
- Reaktionszeit einstellbar
- Geräte, Pumpen etc. können mit Wasser gereinigt werden

