

FICHE TECHNIQUE DU PRODUIT

Sarnafil® T Chemin de circulation 40 YB

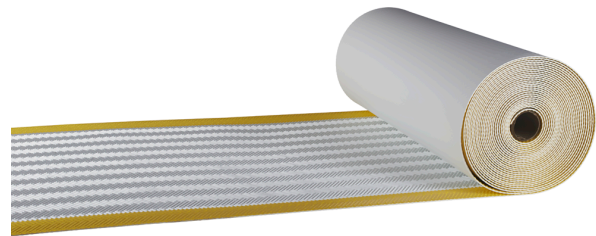
Chemin de circulation pour étanchéités TPO

DESCRIPTION DU PRODUIT

Le Sarnafil® T Chemin de circulation 40 YB est un matériau TPO à base de polypropylène (PP)

EMPLOI

Le chemin de circulation est soudé directement sur la membrane d'étanchéité TPO afin de permettre l'entretien de la toiture et l'accès vers les équipements techniques.



AVANTAGES

- Approprié pour les toitures non léstées
- Bonne adhérence anti-glissement grâce au gaufrage en surface
- Marquage de sécurité jaune des deux bordures
- Mise en œuvre simple et sûre
- Soudable à l'air chaud, sans apport de flamme
- Recyclable

CERTIFICATS

- Résistance au feu EN 13501-1
- Antidérapant selon BS 7976-2, PTV \geq 40
- Antidérapant selon DIN 51130, R 10
- Antidérapant selon ASTM D 1894-01, COF \geq 0.80
- Qualité de management EN ISO 9001/14001

INFORMATIONS SUR LE PRODUIT

Base chimique	Polyoléfines thermoplastiques à base de polypropylène (PP)	
Conditionnement	Unité d'emballage:	voir liste de prix
	Longueur de rouleau:	15,00 m
	Largeur du rouleau:	0,76 m
	Poids du rouleau:	32,00 kg
Aspect/Couleurs	Surface:	Motif de gaufrage
	Couleur:	
	Surface supérieure:	blanc (identique RAL 9010)
	Marquage de bordure:	env. 50-60 mm, jaune
	Surface inférieure:	blanc
Conservation	5 ans après la production	

Conditions de stockage	Les emballages originaux, avec des températures de +5 °C à +30 °C à doivent être protégés des rayons directs du soleil et de la pluie. Les palettes ne doivent pas être empilées les unes sur les autres.	
Longueur	15,00 m (-0 % / +5 %)	(EN 1848-2)
Largeur	0,76 m (-0,5 % / +1 %)	(EN 1848-2)
Épaisseur	4,0 mm (± 10 %) (gaufage inclus) 2,0 mm (± 10 %) (profondeur du gaufrage)	(EN 1849-2)
Masse par unité de surface	2,80 kg/m ² (± 10 %)	(EN 1849-2)

INFORMATIONS TECHNIQUES

Résistance à la traction	≥ 500 N/50 mm	(EN 12311-2)
Résistance à la déformation	longitudinale (MD) ¹⁾ ≤ 0,3 % transversale (TD) ²⁾ ≤ 0,3 %	(EN 1107-2)
	¹⁾ MD = Direction de la machine ²⁾ TD = Direction transversale de la machine	
Comportement au feu	Classe E	(EN ISO 11925-2, classification d'après EN 13501-1)
Perméabilité à la vapeur d'eau	μ 150 000	(EN 1931)

INFORMATIONS DE SYSTÈME

Construction du système	Pour une mise en œuvre sûre et économique du Sarnafil® T Chemin de circulation 40 YB, les accessoires adaptés sont disponibles <ul style="list-style-type: none"> ▪ SikaRoof® Clean Set ▪ Sarnafil® T Prep ▪ Sarnafil® T Clean
Compatibilité	Applicable sur tous les étanchéités TPO. Pas adapté pour une étanchéité provisoire.

INFORMATIONS SUR L'APPLICATION

Température de l'air ambiant	de -20 °C à +60 °C
Température du support	de -30 °C à +60 °C

INSTRUCTIONS POUR LA MISE EN ŒUVRE

APPLICATION

Les travaux de pose du Sarnafil® T Chemin de circulation 40 YB ne peuvent être réalisés que par des entrepreneurs avec une formation Sika. La mise en œuvre des colles ou des produits de nettoyage est limitée à une température minimum de +5 °C. Des mesures spéciales sont nécessaires lorsque la température ambiante est basse. Veuillez consulter les fiches techniques respectives et les exigences aux réglementations nationales.

OUTILLAGE/APPLICATION

Pour la réalisation de la soudure, la membrane d'étanchéité doit être propre vers la zone de soudure.

Machines à souder recommandées:

- Appareils de soudure manuelles Leister

- Automate à souder Sarnamatic

Mise en œuvre et soudage:

Dérouler le Sarnafil® T Chemin de circulation 40 YB, aligner et si nécessaire couper. Afin de favoriser le bon écoulement de l'eau, les rouleaux devront avoir une longueur de 7,50m et avoir un écartement d'environ 2 à 3 cm. Le Sarnafil® T Chemin de circulation 40 YB peut être soudé avec la Sarnamatic des deux côtés directement sur l'étanchéité. Afin d'évacuer l'eau de condensation entre l'étanchéité et le chemin de circulation, la soudure doit être interrompue tous les 2 à 3 m sur une longueur de 80 à 100 mm. Ceci peut être réalisé en posant une tôle entre le chemin de circulation et l'étanchéité.

AUTRES REMARQUES

L'utilisation de Sarnafil® T Chemin de circulation 40 YB est limitée aux lieux présentant une température moyenne mensuelle minimale de -50 °C. La température ambiante permanente est limitée à +50 °C pendant l'utilisation.

VALEURS MESURÉES

Toutes les données techniques indiquées sur cette fiche produit se fondent sur des tests de laboratoire. Les données réelles mesurées peuvent être différentes pour des raisons indépendantes de notre volonté.

RESTRICTIONS LOCALES

Veillez noter qu'en raison d'une réglementation locale spécifique, les données déclarées pour ce produit peuvent différer d'un pays à l'autre. Veuillez vous reporter à la fiche produit locale pour obtenir des informations exactes sur le produit.

ÉCOLOGIE, PROTECTION DE LA SANTÉ ET SÉCURITÉ AU TRAVAIL

RÈGLEMENT (CE) N° 1907/2006 - REACH

Ce produit est un objet au sens de l'art. 2 al. 2 lett. e de l'ordonnance sur les produits chimiques (OChim RS 813.11). Il ne contient pas de substances qui sont susceptibles d'être libérées dans des conditions normales ou raisonnablement prévisibles d'utilisation. Une fiche de données de sécurité conforme à l'article 19 du même règlement n'est pas nécessaire pour la mise sur le marché, le transport ou l'utilisation de ce produit. Pour une utilisation en toute sécurité, suivez les instructions de la fiche technique du produit. Basé sur nos connaissances actuelles, ce produit ne contient pas de SVHC (substances extrêmement préoccupantes) comme indiqué à l'annexe 3 de la directive ChemO ou sur la liste candidate publiée par l'Agence européenne des produits chimiques (ECHA) à une concentration supérieure à 0.1 % (w/w).

RENSEIGNEMENTS JURIDIQUES

Les informations contenues dans la présente notice, et en particulier les recommandations concernant les modalités d'application et d'utilisation finale des produits Sika, sont fournies en toute bonne foi et se fondent sur la connaissance et l'expérience que Sika a acquises à ce jour de ses produits lorsqu'ils ont été convenablement stockés, manipulés et appliqués dans des conditions normales, conformément aux recommandations de Sika. En pratique, les différences entre matériaux, substrats et conditions spécifiques sur site sont telles que ces informations ou recommandations écrites, ou autre conseil donné, n'impliquent aucune garantie de qualité marchande autre que la garantie légale contre les vices cachés, ni aucune garantie de conformité à un usage particulier. L'utilisateur du produit doit vérifier par un essai sur site l'adaptation du produit à l'application et à l'objectif envisagés. Sika se réserve le droit de changer les propriétés de ses produits. Nos agences sont à votre disposition pour toute précision complémentaire. Notre responsabilité ne saurait d'aucune manière être engagée dans l'hypothèse d'une application non conforme à nos renseignements. Les droits de propriété détenus par des tiers doivent impérativement être respectés. Toutes les commandes sont soumises à nos Conditions générales de Vente et de Livraison en vigueur. Les utilisateurs doivent impérativement consulter la version la plus récente de la notice technique correspondant au produit concerné, qui leur sera remise sur demande.

Sika Schweiz AG

Tüffenwies 16
CH-8048 Zürich
Tel. +41 58 436 40 40
sika@sika.ch
www.sika.ch

Sika Suisse SA

Tüffenwies 16
CH-8048 Zurich
Tel. +41 58 436 40 40
sika@sika.ch
www.sika.ch



Fiche technique du produit

Sarnafil® T Chemin de circulation 40 YB
Mai 2020, Version 01.01
020945032150002001

SarnafilTChemindecirculation40YB-fr-CH-(05-2020)-1-1.pdf