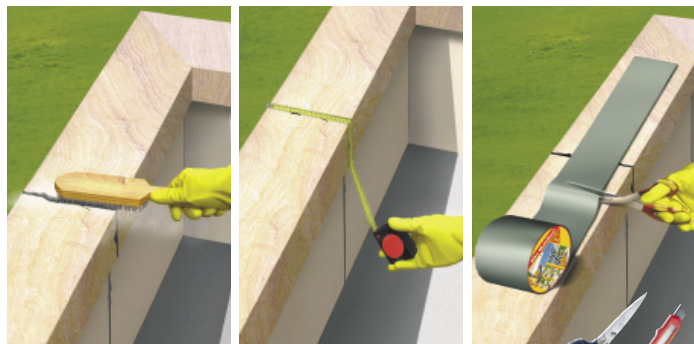


Application :

La surface doit être sèche, lisse, exempte de poussières et d'impuretés.



Nettoyer

Mesurer

Couper



Enlever la feuille de séparation

Aligner

Presser la bande au rouleau

Des surfaces poussiéreuses et/ou très poreuses doivent être traitées au préalable avec une couche d'apprêt bitumineuse ($\pm 250 \text{ gr/m}^2$). A des températures en dessous de $+5^\circ\text{C}$, il faut échauffer **Sika MultiSeal®** et la surface.

Sika MultiSeal® est disponible en différentes largeurs et longueurs :

- Largeur des rouleaux : 10, 15, 20 et 30 cm
- Longueur : 3 et 10 m



Sika – le partenaire fiable

Collage et étanchéité – le programme Sika



Autres brochures info sur le programme de collage et d'étanchéité de Sika :



Agent spécialisé Sika

Avant toute utilisation et mise en œuvre, veuillez toujours consulter la fiche technique actuelle des produits utilisés. Nos conditions générales de vente actuelles sont applicables.

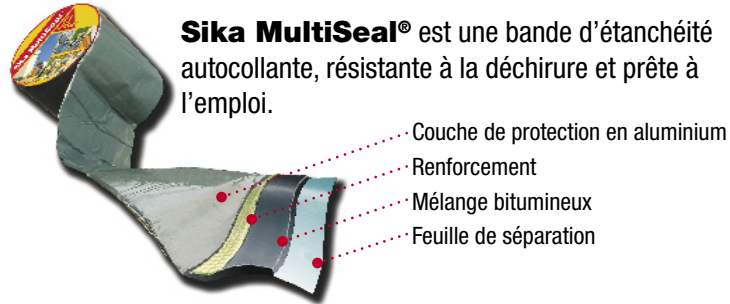


Sika Schweiz AG
Tüffenwies 16
CH-8048 Zürich
Tél. +41 44 436 40 40
Fax +41 44 436 46 86
www.sika.ch

Bande d'étanchéité autocollante et résistante à la déchirure.



Dérroller, couper, coller ...
fini les infiltrations et les fuites !

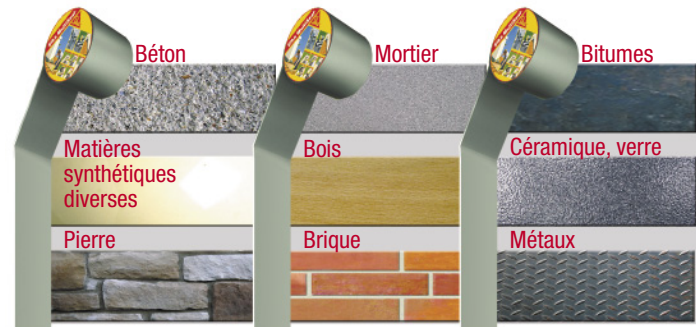


Mélange bitumineux élastoplastique, résistant aux intempéries, recouvert d'une feuille en aluminium renforcée.

Sika MultiSeal® convient parfaitement pour l'étanchéité des joints entre murs, toits et autres éléments.



Excellente adhérence sur :



La bande d'étanchéité pour tous les travaux d'étanchéité !



Dérouler, couper, coller ...



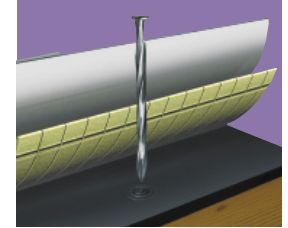
- Entièrement étanche à l'eau
- Longévité
- Résistant contre les influences atmosphériques, par ex. particules polluantes et rayons UV

• *longévité*



- Renforcement résistant à la déchirure, empêche la formation de fissures et des dommages de la tôle composite.
- Excellente résistance à la pénétration.
- Le mélange particulier **Sika MultiSeal®** étanche les ouvertures de clous, fentes et fissures dès son application.

• *résistant*



- Application rapide et simple. **Sika Multi-Seal®** convient pour des applications privées et professionnelles.
- Aucun emploi d'outils de brasage ou d'autres outils particuliers et colles.
- Très peu d'outils simples requis.

• *simple*



- Pour des solutions finales ou passagères, à l'intérieur et à l'extérieur.

• *polyvalent*



Recouvrement aisé !



Recouvrement min. : 50 mm

Vernissable !



Un traitement spécial du métal permet de peindre la surface.