



REFURBISHMENT ABDICHTUNG FÜR HOHE CHEMISCHE BELASTUNGEN

POLYURETHAN-ABDICHTUNG MIT DEM SCHÖNOX® EA PUR-SYSTEM

BUILDING TRUST



ABDICHTUNGEN MIT BESONDEREN ANFORDERUNGEN

SCHÖNOX® EA PUR UND SCHÖNOX® EA PUR S

SOWOHL KERAMISCHE BELÄGE ALS AUCH DIE BELAGSVERFUGUNG SIND IM SINNE DER REGELWERKE NICHT WASSERDICHT.

Das heisst, feuchtigkeitsbeanspruchte Bereiche sind abzudichten, um Schäden in der Unterkonstruktion zu verhindern. Verbundabdichtungen, welche sich unmittelbar unterhalb der Nutzbeläge befinden, sind die richtige Lösung. Besonders dort wo Flächen hohen mechanischen und chemischen Beanspruchungen, wie z.B. Witterungseinflüssen, aggressiven Reinigungsmitteln, Temperaturschwankungen oder Ähnlichem ausgesetzt sind, sind die Anforderungen an die Abdichtung hoch.

Im Sinne des SPV Merkblatts "Verbundabdichtungen unter Keramik und Natursteinbelägen im Innenbereich" wird für hoch beanspruchte Bereiche eine flexible Reaktionsharz-Abdichtung gefordert. Die 2-komponentigen Polyurethan-Abdichtungen SCHÖNOX® EA PUR und SCHÖNOX® EA PUR S sind zur Herstellung einer solchen Verbundabdichtung in hoch belasteten Nassbereichen der Beanspruchungsklassen A0, A, B0, B und C zugelassen.

Der Einsatz von SCHÖNOX® EA PUR am Boden und SCHÖNOX® EA PUR S an der Wand ist daher insbesondere in gewerblich genutzten Duschanlagen in Sportstätten, im Bereich von Sole-Thermalwasserbädern, Autowaschanlagen, Küchenanlagen von Krankenhäusern usw. die richtige Lösung.

Die 2-komponentigen Polyurethan-Abdichtungen SCHÖNOX® EA PUR und SCHÖNOX® EA PUR S sind gemäss der EN 14891 als Abdichtung unter Fliesen und Platten geprüft und als RM O2 P zugelassen. Als flüssig zu verarbeitendes, wasserundurchlässiges Reaktionsharzprodukt mit verbessertem Rissüberbrückungsvermögen bei niedrigen Temperaturen (-20°C) und guter Beständigkeit gegen Kontakt mit Chlorwasser ist dies die perfekte Lösung für hohe chemische Belastungen.

RISSÜBERBRÜCKENDE POLY- URETHAN-FLÄCHENABDICHTUNG UNTER KERAMISCHEN BELÄGEN

PRODUKTEIGENSCHAFTEN

- Erfüllt die RM O2 P-Anforderungen nach EN 14891
- Entspricht der Qualitätsstufe 4, DGNB Kriterium ENV 1.2 Risiken für die lokale Umwelt
- Mit amtlichem Prüfzeugnis abP
- Für innen und aussen
- Leicht zu verarbeiten
- Kälteflexibel
- Hohe Chemikalienbeständigkeit (siehe Beständigkeitsliste)
- Weichmacherfrei

HAUPT-EINSATZGEBIETE

- Abdichtung von Schwimmbecken mit Normal-, Thermal-, Sole- oder Meerwasser
- Abdichtung in hochbelasteten gewerblichen Nassräumen
- In Räumen mit chemischer Beanspruchung wie z.B. Metzgereien, gewerblichen Küchen und Autowaschanlagen

DAS BEDEUTET FÜR SIE

- Einfache Verarbeitung insbesondere bei schwierigen Raumgeometrien
- Ergonomische Verarbeitung durch stehende Applikation am Boden möglich
- Hohe Sicherheit durch gleichmässigen Auftrag und die Einhaltung der geforderten Schichtdicke



VERARBEITUNGSHINWEISE

ABDICHTEN VON WANDFLÄCHEN MIT SCHÖNOX® EA PUR S



Die Grundierung Sikafloor®-160 mit einer Kurzflorrolle aufbringen.



Absanden der grundierten Fläche mittels Trichterpistole mit Sikadur®-501 (Quarzsand 0.3 - 0.9 mm).



Die Polyurethan Abdichtung SCHÖNOX® EA PUR S mit einer 4er Zahnung aufbringen.



Die aufgebrauchte SCHÖNOX® EA PUR S-Zahnung mit einer Kelle abglätten und die Schichtdicke prüfen.



Innerhalb von 12 - 24 Std. die 2. Lage SCHÖNOX® EA PUR S mit einer 4er Zahnung auftragen.



Auch die 2. Schicht SCHÖNOX® EA PUR S mit einer Kelle abglätten und die Schichtdicke prüfen.



Absanden der abgedichteten Fläche mit Sikadur®-501 (Quarzsand 0.3 - 0.9 mm) in der Frischphase des Materials.

ABDICHTEN VON BODENFLÄCHEN MIT SCHÖNOX® EA PUR



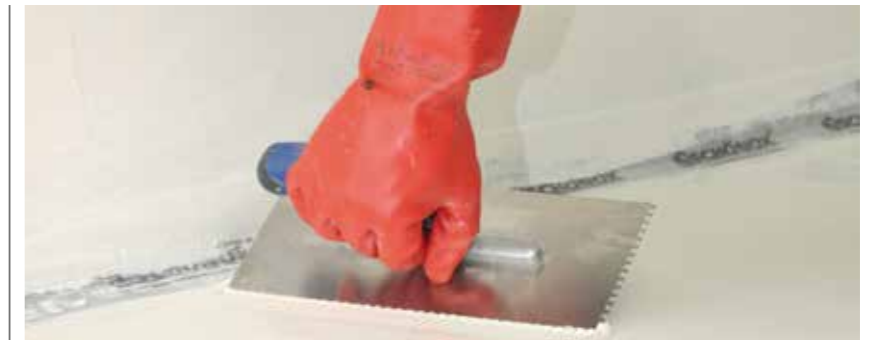
Die Grundierung Sikafloor®-160 mit einer Kurzflorrolle aufbringen.



Die grundierte Fläche mit Sikadur®-501 (Quarzsand 0.3 - 0.9 mm) absanden.



Absaugen/abkehren des überschüssigen Quarzsandes auf der durchgetrockneten Fläche.



Die Polyurethan Abdichtung SCHÖNOX® EA PUR mit einer 6er Zahnung aufbringen.



Die Abdichtung mit einer Stachelwalze (Stachellänge ca. 1 cm) abrollen und die Schichtstärke prüfen.



Innerhalb von 12 - 24 Std. die 2. Lage SCHÖNOX® EA PUR mit einer Rolle auftragen.



Die Fläche in der Frischphase des Material mit Sikadur®-501 (Quarzsand 0.3 - 0.9 mm) absanden und nach Trocknung absaugen/abkehren.

PRAXIS-TIPPS

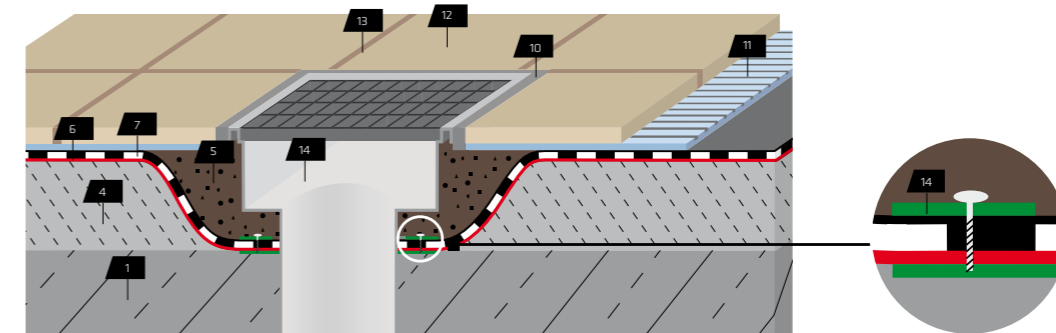
- Nach dem Anmischen das Produkt in ein sauberes Gebinde umtopfen und nochmals durchmischen um Mischfehler zu vermeiden.
- Wand/Boden-Anschlüsse sind mit Sikadur-Combiflex® und oder Sika® SealTape F vor der flächigen Abdichtung an Wand und Boden durchzuführen.
- Bei der Erstellung einer Abdichtung mit der Abdichtbahn Sika® SealMat L kann SCHÖNOX® EA PUR S zur Verklebung der Überlappung und System-Komponenten wie Sika® SealTape F eingesetzt werden.
- Mit dem Sika Nassschichtdickenmesser lässt sich überprüfen ob die geforderten Schichtstärken der einzelnen Materialschichten erreicht sind.
- Falls die maximale Wartezeit zwischen den beiden Abdichtungsschichten überschritten wird, muss eine Haftbrücke mit Sikalastic®-810 oder Sika® Aktivator-205 appliziert werden.



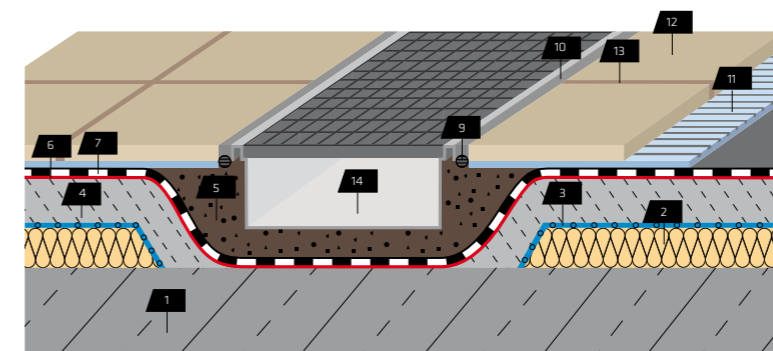
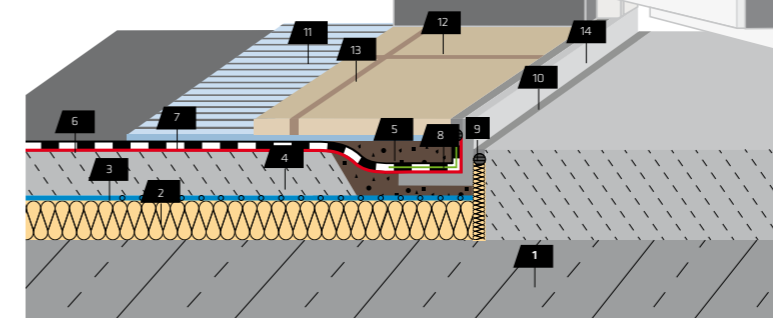
ABLÄUFE, TÜRANSCHLÜSSE UND RINNEN RICHTIG ABDICHTEN

Bei hoch beanspruchten Flächen mit Keramikbelag ist nicht nur die Anforderung an die Abdichtung in der Fläche hoch. Ein besonderes Augenmerk ist auch auf die richtige Ausbildung der Detail-Abdichtungen und die Anschlüsse von Einbauteilen zu legen.

BODENABLAUF

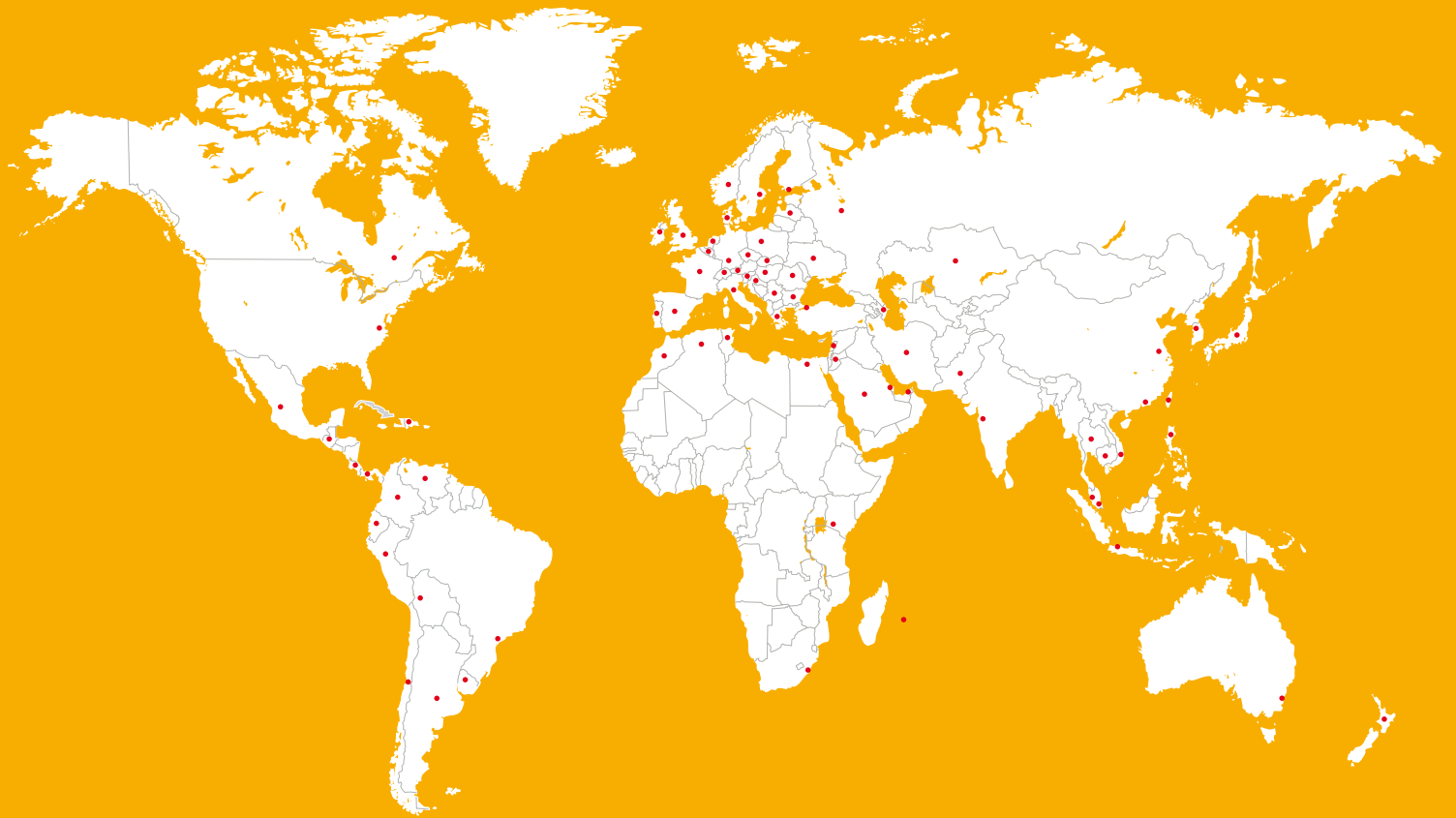


TÜRANSCHLUSS



- 1 Beton
- 2 Dämmung
- 3 PE-Folie
- 4 Estrich
- 5 Sikadur®-42 HE
- 6 Sikafloor®-160
- 7 SCHÖNOX® EA PUR, 2-lagig
- 8 Sika® SealTape F
- 9 Polyband
- 10 Sikaflex® PRO-3
- 11 SikaCeram® S-1 Kleber
- 12 Fliese
- 13 SikaCeram® StarGrout
- 14 Einbauelement

GLOBALE UND LOKALE PARTNERSCHAFT



WER WIR SIND

Sika AG in Baar, Schweiz, ist ein global tätiges Unternehmen der Spezialitätenchemie. Sika beliefert die Bau- sowie die Fertigungsindustrie (Automobil, Bus, Lastwagen und Bahn, Solar- und Windkraftanlagen, Fassaden). Im Produktsortiment führt Sika hochwertige Betonzusatzmittel, Spezialmörtel, Dicht- und Klebstoffe, Dämpf- und Verstärkungsmaterialien, Systeme für die strukturelle Verstärkung, Industrieboden- sowie Bedachungs- und Bauwerksabdichtungssysteme.

Vor Verwendung und Verarbeitung ist stets das aktuelle Produktdatenblatt der verwendeten Produkte zu konsultieren. Es gelten unsere jeweils aktuellen Allgemeinen Geschäftsbedingungen.



SIKA SCHWEIZ AG
Tüffenwies 16
CH-8048 Zürich
Schweiz

Kontakt
Telefon +41 58 436 40 40
Fax +41 58 436 46 55
www.sika.ch

BUILDING TRUST

