

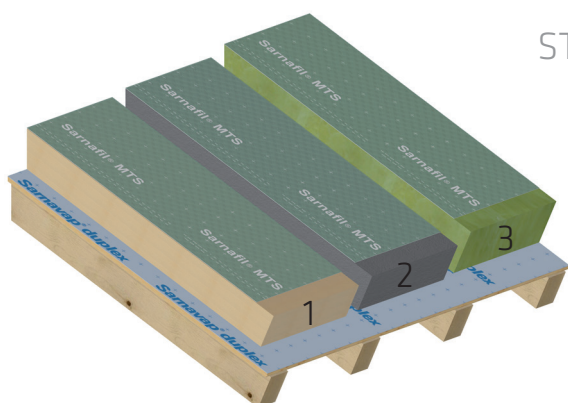


SIKA DACHSYSTEME  
KOMPETENZ IM STEILDACH:  
KNOW-HOW UND ALLE SYSTEM-  
KOMPONENTEN AUS EINER HAND!

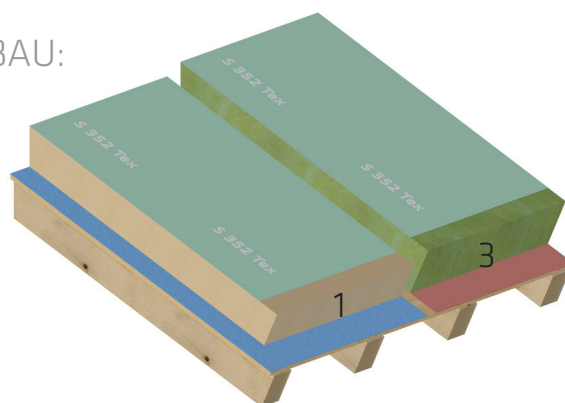
# SIKA ALS SYSTEMPARTNER

Langjährige Erfahrung, grosses Know-how und alle Systemkomponenten geliefert aus einer Hand.

**STEILDACHSYSTEME** haben viele verschiedene Anforderungen und dementsprechend sind auch verschiedene Aufbauten mit passenden Komponenten nötig. Sika als Systempartner berät die Kunden kompetent und gewährleistet so, dass das Steildach bedürfnisgerecht abgedichtet wird. Zudem kommt alles aus einem Haus: Beratung, Produkte und Lieferung!



STEILDACHAUFBAU:  
NEUBAU \*



## Sarnafil® MTS

Wärmedämmung:

- 1) PU mineralvlieskaschiert
- 2) EPS grau
- 3) Steinwolle

Dampfbremse Sarnavap duplex

Balkenlage / Schalung 25 mm

## Sarnafil® S 352 TEX

Wärmedämmung:

- 1) PU mineralvlieskaschiert
- 3) Steinwolle

Dampfbremse Sarnavap 1000R oder Dörr-Tirotect NSK  
Balkenlage / Schalung 25 mm

**Hinweis:** nicht verträglich mit EPS Wärmedämmungen!

## ÜBERSICHT DER GEFORDERTEN DÄMMDICKEN BEI GLEICHEM U-WERT

1		2		3	
PUR/PIR mineralvlieskaschiert	U-Wert (λ 0.026)	EPS grau	U-Wert (λ 0.029)	Mineralwolle Flumroc PARA	U-Wert (λ 0.034)
120 mm	0.202				
140 mm	0.175	140 mm	0.195	160 mm	0.200
<b>160 mm</b>	<b>0.154</b>	160 mm	0.172	180 mm	0.179
180 mm	0.138	<b>180 mm</b>	<b>0.154</b>	200 mm	0.164
		200 mm	0.139	<b>220 mm</b>	<b>0.148</b>

Die Anforderungen für Minergie gelten, wo nicht anders vermerkt, für alle Gebäudekategorien gemäss der aktuellen Norm SIA 380/1.

**fett:** entspricht den Minergieanforderungen

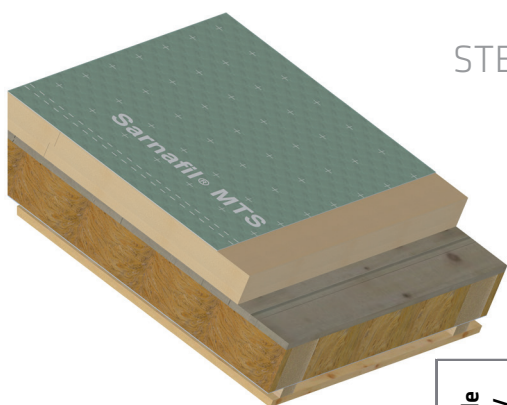
\* Für die ausserordentliche Beanspruchung gemäss SIA 232/1

Die einzelnen Produktdatenblätter und Details finden Sie auf [www.sikadach.ch](http://www.sikadach.ch)

Bei bestehenden, älteren Steildachaufbauten sind in der Regel die Anschlüsse der Luftdichtigkeit innen nicht mehr genügend. Eine vom Bauphysiker berechnete Überdämmung gewährleistet, dass der Taupunkt vom Holz in die Überdämmung gelangt!

Insbesondere bei dichteren Unterdachbahnen wie Sarnafil S 352 Tex ist eine bauphysikalische Berechnung des gesamten Steildachaufbaues wichtig.

## STEILDACHAUFBAU: SANIERUNG \*

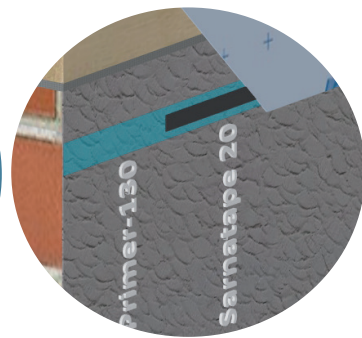
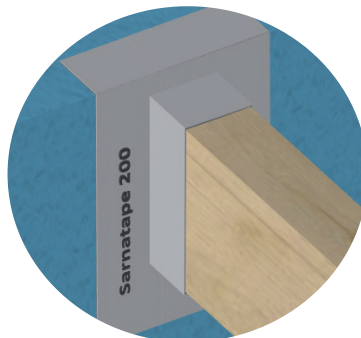
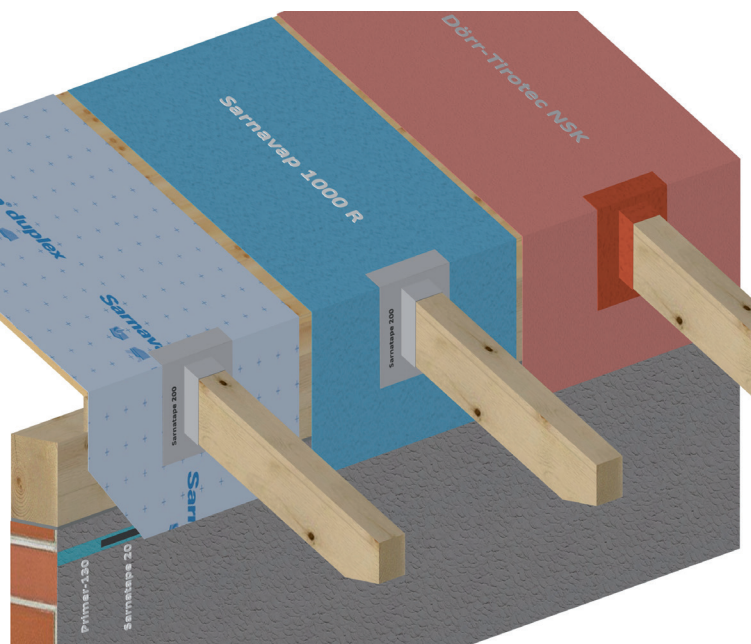


**Sarnafil® MTS**  
**Zusatz-Wärmedämmung PU MV:**  
bestehend:  
Holzschalung  
Wärmedämmung Glaswolle  
Dampfbremse bauseits  
Innere Verkleidung

Bestehende Glaswolle / NEU PU MV	U-Wert ( $\Delta$ GW 0.040 PU 0.026)
120/80 mm	0.173
120/100 mm	0.153
120/120 mm	0.134

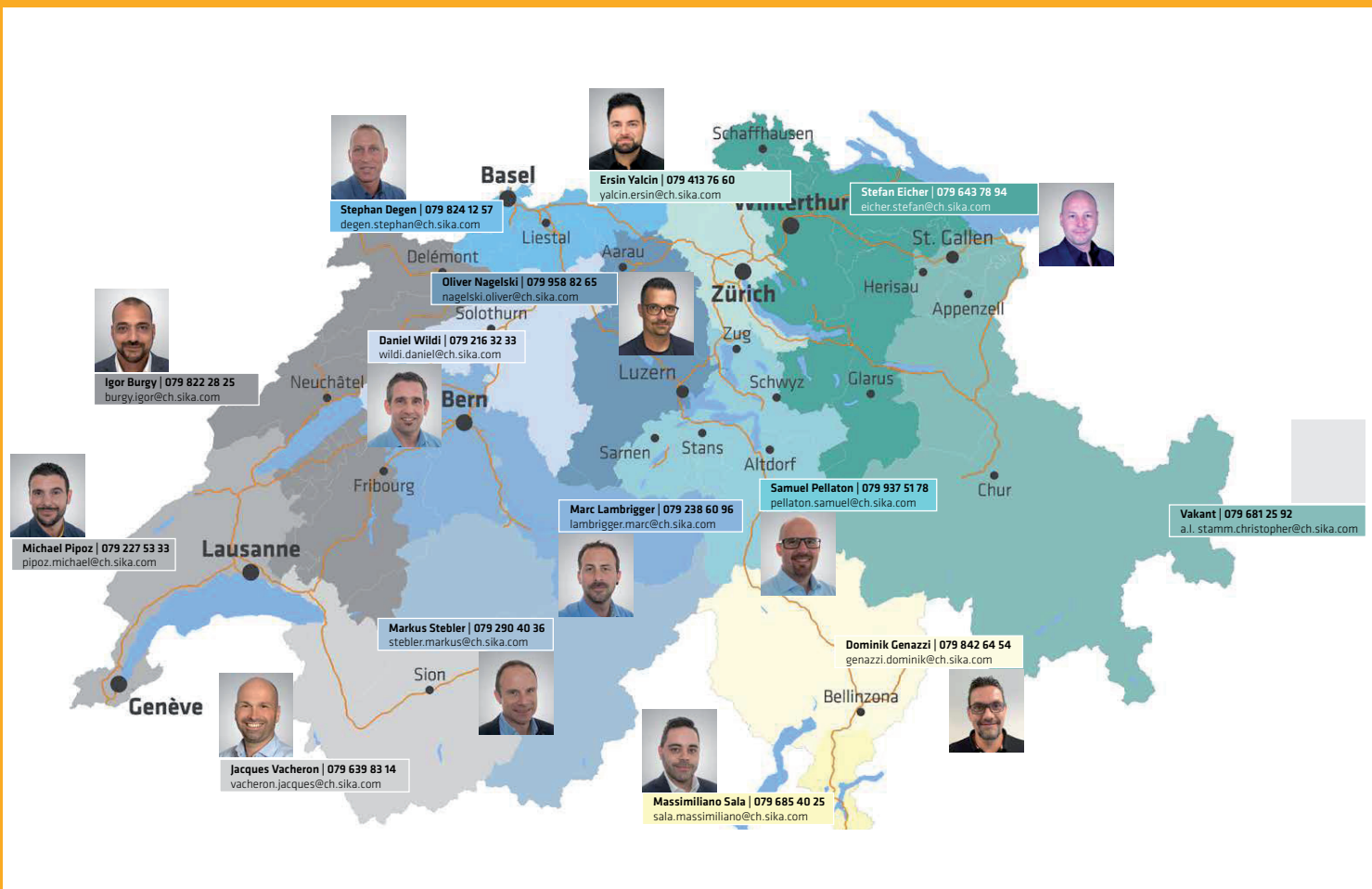
**Sarnafil® S 352 TEX**  
**Zusatz-Wärmedämmung PU MV:**  
bestehend:  
Holzschalung  
Wärmedämmung Glaswolle  
Dampfbremse bauseits  
Innere Verkleidung

## DAMPFBREMSENANSCHLUSS



Nur durch ein sorgfältiges Ableben der Sparrendurchdringungen wird die Luftdichtigkeit auch an diesem Punkt optimal gewährleistet. Sarnatapaper 200 eignet sich ideal, um die Luftdichtigkeit schnell und dauerhaft zu erstellen.

Bei einer Verklebung der Dampfbremse auf poröse Untergründe sind diese vor dem Aufkleben von Sarnatapaper 20 mit Primer 130 vorzubehandeln.



## VIEL KNOW-HOW RUND UM STEILDACHSYSTEME!

Kontaktieren Sie Ihren regionalen technischen Verkaufsberater bei Fragen rund um die Planung oder Ausführung eines Steildaches. Nutzen Sie die Vorteile von Sika:

**Erfahrung, Beratung, Produkte und Lieferung aus einer Hand!**

### WER SIND WIR

Sika AG in Baar, Schweiz, ist ein global tätiges Unternehmen der Spezialitätenchemie. Sika beliefert die Bau- sowie die Fertigungsindustrie (Automobil, Bus, Lastwagen und Bahn, Solar- und Windkraftanlagen, Fassaden). Im Produktsortiment führt Sika hochwertige Betonzusatzmittel, Spezialmörtel, Dicht- und Klebstoffe, Dämpf- und Verstärkungsmaterialien, Systeme für die strukturelle Verstärkung, Industrieboden sowie Bedachungs- und Bauwerksabdichtungssysteme.

Es gelten unsere aktuellsten Allgemeinen Verkaufsbedingungen.  
 Bitte konsultieren Sie vor Verwendung die neuste Ausgabe des lokalen Produktdatenblatts.



**SIKA SCHWEIZ AG**  
**DACHSYSTEME**  
 Industriestrasse 26  
 6060 Sarnen

**Kontakt**  
 Telefon 058 436 79 66  
 info.dach@ch.sika.com  
 www.sikadach.ch

**BUILDING TRUST**

