



# Application Sikafloor®-400 Elastic

Veillez consulter les notices techniques des produits correspondants!

# Liste de contrôle



Le support doit être propre, sec et exempt de poussières. La laitance de ciment, les graisses, les huiles, les anciens revêtements non appropriés ainsi que les particules friables doivent être éliminés.

## Application variante 1



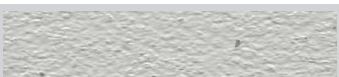
Appliquer une couche de fond avec Sikafloor®-156 (env. 0,4 kg/m<sup>2</sup>)



Saupoudrer avec 1-2 kg de Sikadur®-501 (sable de quartz 0.3 - 0.9 mm)



Casser les grains saillants



Après durcissement, enlever l'excès de sable



Application du revêtement Sikafloor®-400 Elastic à l'aide d'une spatule ou au rouleau - env. 1.0 - 1.2 kg/m<sup>2</sup>



## Application variante 2



Appliquer une couche de fond avec Sikafloor®-156 (env. 0,4 kg/m<sup>2</sup>)



Application du revêtement Sikafloor®-400 Elastic à l'aide d'une taloche dentelée et débuller au rouleau à pointe. Consommation de matière env. 1.2 kg/m<sup>2</sup>



Saupoudrer à refus la couche de base encore fraîche avec le mélange de saupoudrage Sikafloor® (sable de quartz coloré). Après durcissement, enlever l'excès de sable non lié.



Casser les grains saillants



Aspirer



Appliquer la couche de finition avec 2x Sikafloor®-410 Consommation de matière 2x env. 0.25 kg/m<sup>2</sup> (appliquer la 1ère couche à l'aide d'une spatule et la 2ème couche au rouleau)

## Assurance qualité pour appliquer avec succès les revêtements Sikafloor®

### Avant l'application:

- Choisir un système de revêtement de sol approprié aux exigences
- Mesurer la surface avec précision
- Calculer et commander la quantité de matériel nécessaire
- Examiner le support
- Préparer le support
- Contrôler les bulletins de livraison - Le matériel livré est-il suffisant?
- Noter les numéros de lots

### Lors de l'application:

- Mesurer et noter les conditions d'application
  - Humidité du support
  - Température du support
  - Température de l'air
  - Humidité de l'air
  - Ecart du point de rosée
- Utiliser une balance appropriée
- Utiliser un malaxeur approprié
- Observer les temps de mélange
- Transvaser
- Utiliser les outils d'application appropriés
- Observer la durée de vie en pot, les temps d'attente entre les différentes couches et le surcouchage
- Noter les consommations de matières effectives

### Après l'application:

- Barrer et recouvrir les surfaces durant le temps de durcissement (ne pas soumettre trop tôt aux sollicitations)



# Sikafloor®-400 Elastic



## Revêtement de sol durable et élastique pour les balcons et les terrasses



Partenaire commercial Sika

Sika Schweiz AG  
www.sika.ch

Tüffenwies 16  
CH-8048 Zurich

Tél.: 044 436 40 40  
Fax: 044 436 45 84



BR001610106 © Sika Schweiz AG

Les revêtements de balcons sont exposés à des sollicitations les plus diverses:

- Rayons UV et intempéries
- Ecart de températures (été/hiver)
- Fissures de mouvement
- Sollicitations mécaniques (p.ex. meubles, grils, plantes)

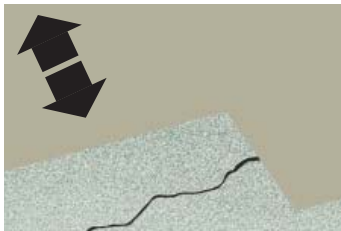
Les systèmes de revêtements de sols Sikafloor font leurs preuves depuis de nombreuses années

**La solution: Sikafloor®-400 Elastic**

Revêtement monocomposant, coloré, pauvre en solvants, base de polyuréthane



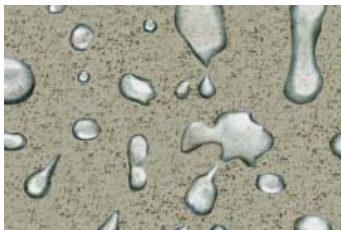
Application simple au rouleau ou à la spatule



Elastique et pontage des fissures



Durable car résistant aux intempéries



Revêtement imperméable à l'eau



Sollicitation possible dans un délai très court grâce à un durcissement rapide



Entretien facile. Concept d'entretien à disposition

## Revêtement de sols pour balcons et terrasses

**Durable et flexible**



### Variantes de revêtement:

Le système de revêtement Sikafloor®-400 Elastic permet d'appliquer un revêtement sur mesure pour répondre aux exigences et au budget correspondants. La variante 1 est optimale au point de vue relation qualité/prix et optique et la variante 2 répond aux exigences les plus élevées au point de vue esthétique.

#### Variante 1



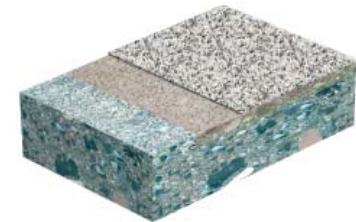
#### Couche de Fond:

Sikafloor®-156 saupoudré avec Sikadur®-501

#### Revêtement:

Sikafloor®-400

#### Variante 2



#### Couche de Fond:

Sikafloor®-156

#### Revêtement:

Sikafloor®-400 saupoudré à refus avec du sable de quartz coloré (Sikafloor® Mélange de saupoudrage 0.3-0.8 mm)

#### Scellement:

2x Sikafloor®-410



Mélange de saupoudrage Sikafloor® disponible: 0.3-0.8 mm, sacs de 25 kg

