

PROTECTION ET SÉCURITÉ PARFAITES
ETANCHÉITÉ SIKA® POUR LOCAUX
DE CITERNES

BUILDING TRUST



PROTECTION ET SÉCURITÉ PARFAITES ÉTANCHÉITÉ SIKA® POUR LOCAUX DE CITERNES

Les systèmes d'étanchéités Sika® pour locaux de citernes répondent à toutes les exigences suivantes:

SÉCURITÉ

Le lé d'étanchéité Sika® pour locaux de citernes est étanche et apporte une sécurité optimale durant de longues années.

STABILITÉ DIMENSIONNELLE

Les fissures du support sont recouvertes par l'étanchéité. L'apparition de nouvelles fissures peut se faire sous l'étanchéité sans conséquence pour celle-ci et pour l'environnement.

MISE EN OEUVRE

L'exécution n'est effectuée que par des entreprises agréées. La mise en oeuvre est possible même lors de surfaces restreintes ou de supports humides.

SYSTÈME ÉPROUVÉ

C'est un système certifié et qui répond aux exigences techniques en vigueur actuellement.

L'UTILISATION

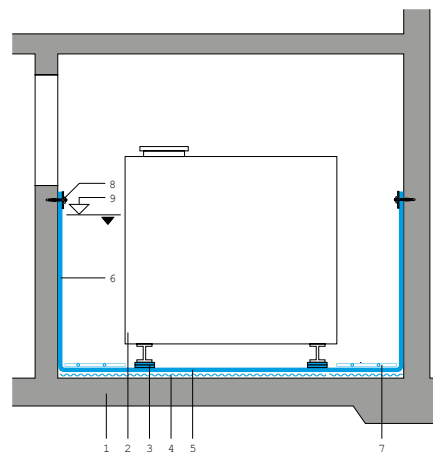
Peut être utilisée tant dans un local à citerne existant que dans de nouvelles constructions.

LE SYSTÈME

La composante principale de l'étanchéité pour locaux de citernes est un lé synthétique Sarnafil® G 465-15. Une couche de protection dans les zones d'accès, une couche d'égalisation en feutre de fibres synthétiques et un profil de fermeture en acier inoxydable complètent ce système pour une solution d'étanchéité complète.

L'ÉTANCHÉITÉ

Sarnafil® G 465-15
Couleur: jaune
Épaisseur: 1,5 mm
Poids: 1,9 kg/m²
Indice de combustion: RF 2
Taux de retrait: 0.0 %
Allongement à la rupture: 250 %



- 1 Local citerne comme élément de construction
- 2 Montage de la citerne; distance selon les prescriptions
- 3 Protection sous les supports de la citerne
- 4 Couche de protection inférieure en feutre synthétique de 300 g/m²
- 5/6 Sarnafil® G 465-15, épaisseur 1,5 mm, jaune
- 7 Protection de la zone accessible
- 8 Fixation par profilé plat en inox
- 9 Rétention: 100% du volume



Mise en oeuvre Sarnafil® G 465-15 avec l'appareil à souder à air chaud.



Jaune: Sarnafil® G 465-15
Rouge: Couche de protection dans les zones d'accès



La mise en oeuvre est possible même lors de surfaces restreintes.

Avant toute utilisation et mise en oeuvre, veuillez toujours consulter la fiche de données techniques actuelles des produits utilisés. Nos conditions générales de vente actuelles sont applicables.



SIKA SCHWEIZ AG

Route de la Chocolatière 27
1026 Echandens
Suisse

Contact

Téléphone 058 436 79 66
Fax 058 436 78 17
www.sika.ch

BUILDING TRUST

