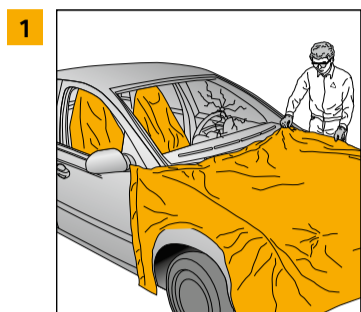
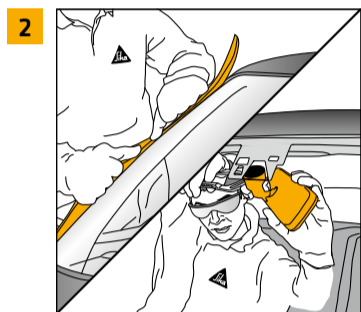


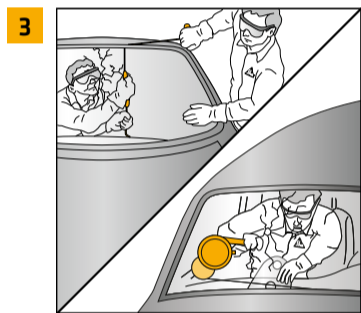
PROCEDURA CON PRIMER NERO GUIDA ALLA SOSTITUZIONE DEL PARABREZZA



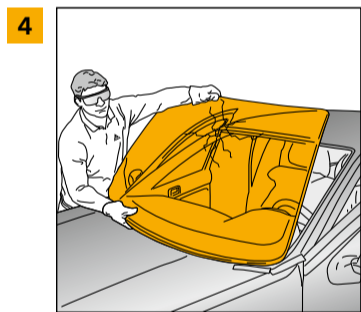
- Indossare i dispositivi di protezione individuale
- Coprire le parti da proteggere
- Utilizzare coprisedili



- Rimuovere con cautela tutti i rivestimenti e gli accessori
- Rimuovere con cautela le telecamere e i sensori ADAS



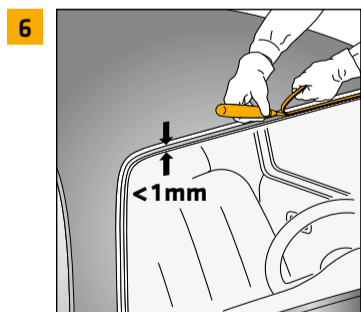
- Tagliare il vetro danneggiato con un coltello vibrante, un filo da taglio, un coltello a freddo o uno strumento simile
- Rimuovere lo sporco con una spazzola o un aspirapolvere



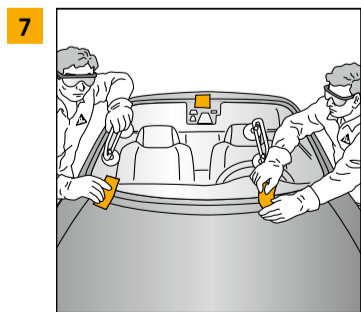
- Rimuovere il vetro danneggiato



- Rimuovere lo sporco con una spazzola o un aspirapolvere
- Pulire l'intera flangia della carrozzeria con acqua; assicurarsi che la superficie sia completamente asciutta e che non vi siano residui di umidità



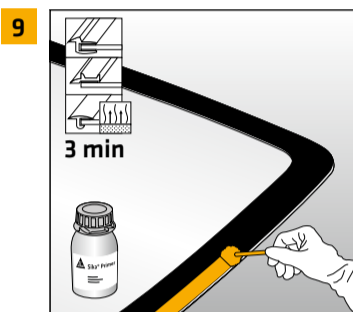
- Tagliare il cordolo di poliuretano rimanente danneggiandolo il meno possibile
- Tagliare il poliuretano a meno di 1 mm prima di poter applicare l'adesivo fresco



- Montare il vetro asciutto
- Per garantire un montaggio rapido e preciso del parabrezza dopo l'applicazione dell'adesivo, applicare i contrassegni di montaggio



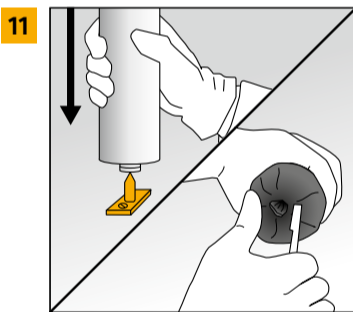
- Pulire il vetro con un detergente apposito e controllare che non vi siano tracce di sporco
- In presenza di impurità, pulire la superficie da incollare con Sika® Cleaner PCA
- Strofinare il vetro con un pezzo di carta assorbente per asciugarlo



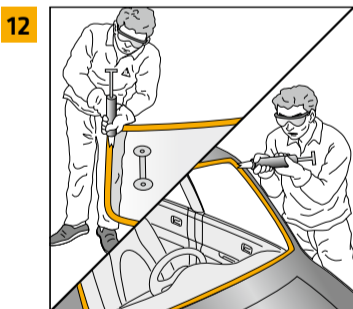
- Come applicatore utilizzare il pennello o Sika® Cleaner PCA
- Applicare il primer sulla superficie del vetro da incollare con Sika® Primer-507
- Chiudere il barattolo subito dopo l'uso
- Lasciare essiccare per almeno 3 minuti



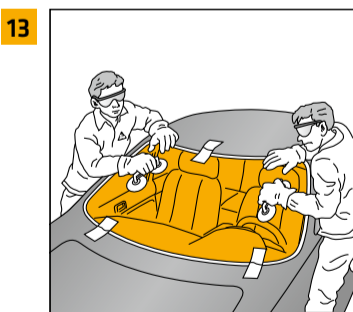
- Coprire i danni alla vernice più piccoli con Sika® Primer-507
- Chiudere il barattolo subito dopo l'uso
- Lasciare essiccare per almeno 3 minuti
- Per superfici di dimensioni maggiori contattare un'officina di verniciatura oppure leggere i dati del costruttore di veicoli



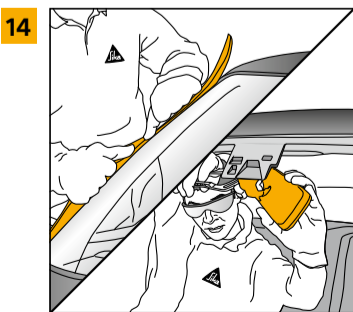
- Cartuccia: aprire forando la membrana
- Unipack: per aprire incidere semplicemente l'estremità dell'unipack, ad una distanza di circa 1 cm tra la clip metallica e la spalla. Prestare attenzione a non tagliare il punto di saldatura
- PowerCure: caricare il dispenser; nessuna apertura manuale necessaria



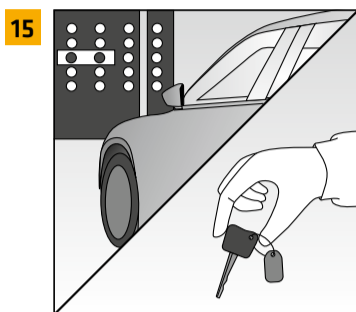
- Preparare l'ugello a forma di "V", alla stessa altezza della superficie di montaggio della saldatura di pinzatura e del tetto del veicolo
- Applicare il cordolo adesivo triangolare sul vetro o sulla flangia della carrozzeria



- Montare e posizionare il nuovo vetro entro il tempo di apertura dell'adesivo
- **Attenzione:** il tempo di apertura può ridursi notevolmente con temperature elevate



- Montare nuovamente modanature, supporti, retrovisori e tergicristalli
- Controllare che tutte le parti smontate siano state installate correttamente
- Riposizionare i retrovisori e verificare il funzionamento di tutte le telecamere e i sensori ADAS



- Eseguire e registrare la ricalibrazione ADAS secondo le specifiche OEM
- Registrare tutti i numeri di lotto sulla scheda d'ordine per garantire una tracciabilità completa
- Inserire i dati relativi al veicolo, consegnare le chiavi al cliente dopo aver raggiunto il tempo minimo di allontanamento in sicurezza



SUBSTRATO

PRETRATTAMENTO

Vetro float e vetro con rivestimento in ceramica ^a	●
Cordolo residuo appena tagliato	- / ● Opzionale
Danni alla flangia < 5 cm ²	●
Danni alla flangia < 150 cm ²	●●
Vernice OEM intatta	●
Flangia appena verniciata (dopo completa essiccazione della vernice) ^b	●
Vetratura PVC/RIM, sistema adesivo preapplicato ^b	●
Primer OEM preapplicato	●
PC / PMMA ^c	●

● Sika® Primer-507

^a Pulire lo sporco e la polvere sulla superficie da incollare. Controllare e asportare le eventuali impurità, ad esempio con l'impiego di Sika® Cleaner PCA con un panno umido

^b Levigare leggermente la superficie

^c Prima dell'uso rimuovere il rivestimento antigraffio, superficie da sfregare, solo per vetture provvisorie, protezione UV necessaria

Prima della lavorazione e della messa in opera si deve sempre consultare la scheda vigente dei dati sulle caratteristiche del prodotto. Fanno stato le condizioni commerciali generali vigenti.



Ulteriori informazioni

BUILDING TRUST

