



RICICLAGGIO DELLE MEMBRANE FPO

MENO EMISSIONI GRAZIE ALL'ECONOMIA CIRCOLARE

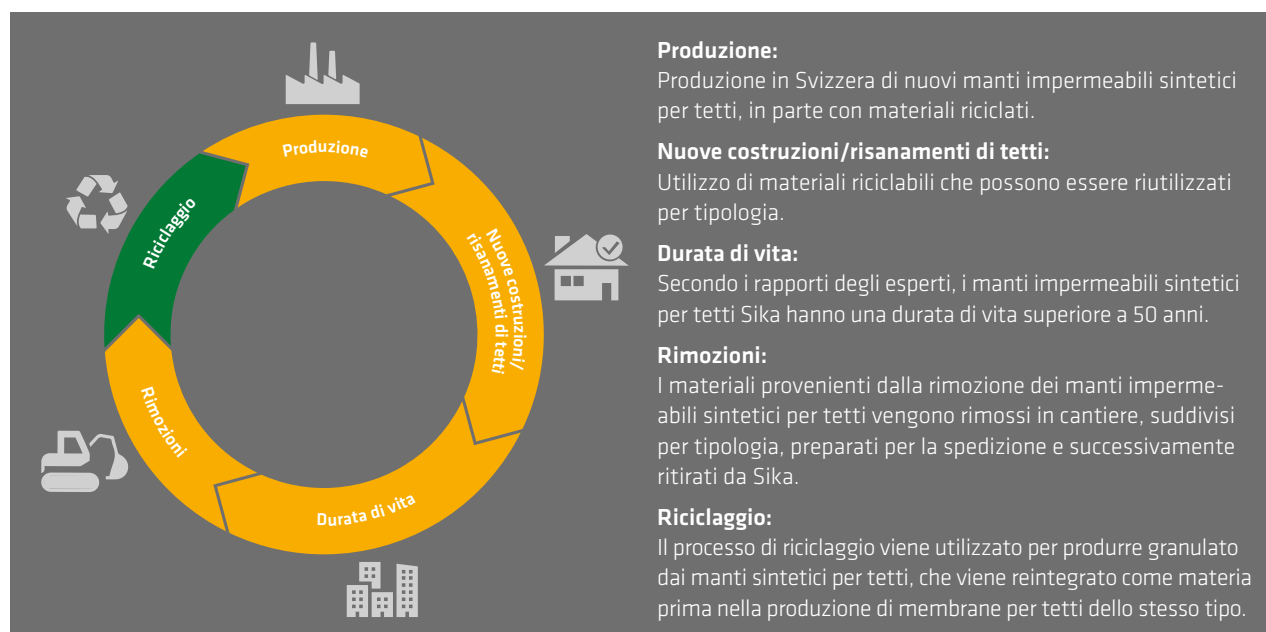
BUILDING TRUST



RITIRO DEI MANTI IMPERMEABILI PER TETTI FPO

MENO EMISSIONI GRAZIE ALL'ECONOMIA CIRCOLARE. Come può il settore delle costruzioni passare a un'economia più circolare? La nostra iniziativa di ritirare i manti impermeabili per tetti FPO e di reintegrare materiali riciclati di alta qualità in nuovi prodotti è unica nel settore. Sika assume così un ruolo pionieristico nel percorso di riduzione sostenibile delle emissioni di CO₂ e dà impulso a un'edilizia ed un'economia più circolare. I partner commerciali e i clienti vengono sostenuti nelle loro ambizioni per diventare più sostenibili.

PROCESSO CIRCOLARE PER MANTI IMPERMEABILI SINTETICI PER TETTI



QUALI SONO I MANTI IMPERMEABILI SINTETICI CHE STIAMO RITIRANDO

I seguenti manti per tetti in FPO provenienti da tetti esistenti o scarti di cantiere (tutti gli spessori):

- ✓ Sarnafil® TG 55
- ✓ Sarnafil® TG 66
- ✓ Sarnafil® TS 75
- ✓ Sarnafil® TS 77
- ✓ SikaRoof® AT

QUALI MANTI IMPERMEABILI SINTETICI NON VERRANNO RITIRATI

Il ritiro dei seguenti manti per tetti in FPO non è attualmente eseguito:

- x Manti per tetti in PVC
- x Manti per tetti accoppiato con feltro
- x Manti per tetti non Sika

NON VERRANNO RITIRATI I MANTI SINTETICI PER TETTI CHE PRESENTANO LE SEGUENTI CARATTERISTICHE:

- Manti di copertura eccessivamente sporchi, incrostazioni.
- Parti metalliche, pietre o altre impurità che aderiscono manto del tetto.
- Residui di isolamento termico o di adesivi sul retro delle membrane di copertura.
- Altri rifiuti di cantiere

1. LAVORI PREPARATORI PRIMA DI RIMUOVERE I MANTI IMPERMEABILI DI COPERTURA:

Fornitura di contenitori per il trasporto

I container per il trasporto sono forniti dal partner logistico di Sika:

- Dimensioni dell'oggetto circa 1'000 m² e superiori (regola generale): container scarrabile con chiusura a chiave.
- Oggetti inferiori a 1'000 m²: pallet UE e 3 contorni (circa 200 – 300 m² per pallet UE).

2. FASI IN CANTIERE:

Pulizia

Per non mettere a rischio l'apparecchiatura nelle fasi successive, è necessario eseguire le seguenti operazioni:

- Pulire il lato superiore delle strisce di membrana con acqua e un raschietto di gomma.
- Girare le strisce e arrotolarle con il lato superiore (quello visibile) rivolto verso l'esterno.

Taglio e imballaggio

Dopo la pulizia, tagliare a strisce le membrane del tetto e arrotolarle.

- Il modo più semplice per segnare la posizione è utilizzando un gesso.
- Il taglio viene eseguito, ad esempio, con un coltello ad uncino o con la taglierina per membrane Sika®.
- Tagliare strisce con una larghezza massima di 2.0 m (ad esempio tra le linee di fissaggio per tetti fissati meccanicamente)
 - Le membrane per tetti larghe 2.0 metri possono essere tagliate a metà nel senso della lunghezza per essere inserite orizzontalmente contorni.
 - Le strisce di manto per tetti di larghezza superiore a 1.0 m possono essere inserite nei contorni in verticale.
- Arrotolare le strisce il più stretto possibile per risparmiare volume. Arrotolare per una lunghezza di circa 10 – 20 m in modo da non appesantire troppo il rotolo.
- Per evitare lo srotolamento, fissare l'estremità del manto di copertura con aria calda.
 - Non utilizzare nastri adesivi, perché sono difficili da rimuovere e possono lasciare residui.

Si prega di notare:

Se diversi tipi di membrane per tetti vengono ritirati da un oggetto, devono essere separati l'uno dall'altro (non mischiarli nel contenitore di trasporto o utilizzare una parete divisoria).

Etichettatura

- I contenitori per il trasporto devono essere etichettati con il tipo di membrana di copertura corrispondente e l'oggetto della rimozione.
- Le scritte devono essere "indelebili", in modo da essere riconoscibili anche dopo diversi giorni di pioggia.

Si prega di notare:

Se da un oggetto vengono ripresi diversi tipi di membrane per tetti, ogni singola unità di imballaggio deve essere chiaramente etichettata con il tipo della rispettiva membrana per tetti e dell'oggetto.

Il ritiro

Il ritiro del manto può essere effettuato solo dopo l'ispezione di Sika Schweiz AG e l'autorizzazione al ritiro del manto di copertura.

Ulteriori informazioni



Iniziare il progetto di riciclaggio



DALLE FONDAMENTA AL TETTO



FABBRICAZIONE DI CALCESTRUZZO E MALTA | IMPERMEABILIZZAZIONE DI COSTRUZIONI | PROTEZIONE E RISANAMENTO DI EDIFICI | INCOLLAGGIO E SIGILLATURA NELL'EDILIZIA | PAVIMENTI E PARETI | PROTEZIONE ANTINCENDIO DEL CALCESTRUZZO | STRUTTURA EDILE ESTERNA | COSTRUZIONE DI GALLERIE | SISTEMI PER TETTI | INDUSTRIA

SIKA DAL 1910

La Sika AG è un'azienda attiva a livello globale nella chimica specializzata. Sika occupa una posizione di punta nel settore dei materiali sistemati per sigillare, incollare, isolare, rinforzare e proteggere strutture portanti nell'edilizia e nell'industria.

Prima della lavorazione e della messa in opera si deve sempre consultare la scheda vigente dei dati sulle caratteristiche del prodotto. Fanno stato le condizioni commerciali generali vigenti.



SIKA SCHWEIZ AG
Tüffenwies 16
CH-8048 Zürich
+41 58 436 40 40
www.sikadach.ch

BUILDING TRUST

