

## PRODUKTDATENBLATT

# Sikaplan® WT Trumpet Flange

Ankerabdichtung (FPO) für Sikaplan® WT

### PRODUKTBESCHREIBUNG

Ankerabdichtung (FPO) mit runder Anschlussplatte für Sikaplan® WT.


### ANWENDUNG

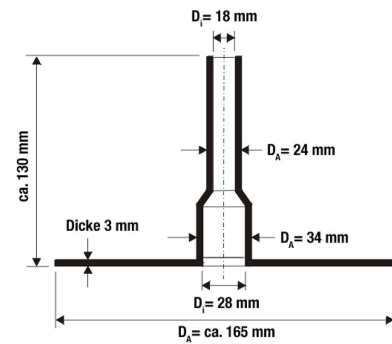
- Zum Abdichten von Ankerdurchdringungen durch Sikaplan® WT Kunststoff-Dichtungsbahnen
- Als Injektionsflansch geeignet
- Für FPO

### VORTEILE

- Sikaplan® WT (FPO) mit Heissluft verschweisbar
- Flexibel und vielseitig
- Für diverse Anker- und Bewehrungsdurchmesser
- Einfach und schnell zu verlegen

### PRODUKTINFORMATIONEN

<b>Chemische Basis</b>	Flexible Polyolefine basierend auf PE	
<b>Lieferform</b>	Karton:	40 Stück
<b>Aussehen/Farbtone</b>	<p><b>Aussehen</b> Trompetenförmiges Element mit runder Grundplatte</p> <p><b>Oberfläche</b> Glatt</p> <p><b>Farbe</b> Grau</p>	
<b>Haltbarkeit</b>	Im ungeöffneten Originalgebinde: 5 Jahre ab Produktionsdatum	
<b>Lagerbedingungen</b>	Kühl und trocken lagern. Gegen direkte Sonneneinstrahlung, Regen, Schnee, Eis etc. schützen.	



Flächengewicht ~ 0.150 kg

## TECHNISCHE INFORMATIONEN

Maximale Temperatur der Flüssigkeiten +40 °C

## SYSTEMINFORMATIONEN

### Systemaufbau

#### Benötigte Produkte beim Einsatz als Ankerabdichtung

- Sikaflex® PU Dichtstoff, z. B. Sikaflex®-11 FC
- Schlauchklemme

#### Benötigte Produkte beim Einsatz als Injektionsflansch

- Schlauchanschluss aus Metall oder Kunststoff
- Metallklemmring zum Fixieren des Schlauchanschlusses
- Injektionsschlauch

## ANWENDUNGSMETHODEN

Lufttemperatur Min. +5 °C

## VERARBEITUNGSANWEISUNG

### VERARBEITUNGSMETHODE/-GERÄTE

#### Ankerabdichtung

Sikaplan® Kunststoffdichtungsbahn gemäss aktuellem Produktdatenblatt verlegen.

Im Bereich der Felsanker ein Loch in das Abdichtungssystem schneiden. Den zu verschweisenden Bereich reinigen (frei von Staub, Öl, Fett usw.).

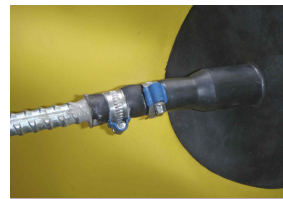
Sikaplan® WT Trumpet Flange auf die Tunnelabdichtungsbahn legen und wasserdicht verschweissen. Anschliessend den Felsanker mit Sikaflex® PU-Dichtmasse und Schlauchklemme fest verschliessen.

#### Injektionsflansch

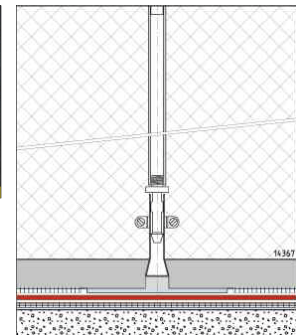
Sikaplan® WT Trumpet Flange auf die Tunnelabdichtungsbahn legen und Punktschweissen.

Den Schlauchanschluss im Metallklemmring fixieren und mit Injektionsschlauch verbinden.

#### Ankerabdichtung



#### Injektionsflansch



## WEITERE HINWEISE

Die Verlegearbeiten dürfen nur durch von Sika® anerkannten Unternehmern erfolgen.

Nicht geeignet für PP-basierte Membranen oder Sika-plan® WT 4220.

## MESSWERTE

Alle in diesem Produktdatenblatt angegebenen technischen Daten basieren auf Laborversuchen. Aktuelle Messdaten können durch Umstände abweichen, die ausserhalb unseres Einflussbereiches liegen.

## LÄNDERSPEZIFISCHE DATEN

Bitte beachten Sie, dass die angegebenen Daten für dieses Produkt aufgrund spezifischer nationaler Vorschriften von Land zu Land verschieden sein können. Die genauen Produktdaten entnehmen Sie bitte dem für das jeweilige Land gültigen Produktdatenblatt.

## ÖKOLOGIE, GESUNDHEITS- UND ARBEITSSCHUTZ

### VERORDNUNG (EG) NR. 1907/2006 - REACH

Dieses Produkt ist ein Gegenstand nach Art. 2 Abs. 2 Bst. e der Chemikalienverordnung (ChemV SR 813.11). Es enthält keine Stoffe, die bei üblicher Anwendung aus dem Erzeugnis freigesetzt werden. Ein Sicherheitsdatenblatt nach Artikel 19 der gleichen Verordnung ist nicht erforderlich, um dieses Produkt auf den Markt zu bringen, zu transportieren oder es anzuwenden. Für die sichere Nutzung befolgen Sie die Anweisungen im Produktdatenblatt. Nach unserem derzeitigen Kenntnisstand enthält dieses Produkt keine SVHC (besonders besorgniserregende Stoffe) in Anhang 3 der ChemV bzw. auf der von der Europäischen Chemikalien-Agentur ECHA veröffentlichten Kandidatenliste in Konzentrationen über 0.1 % (w/w).

## RECHTLICHE HINWEISE

Die vorstehenden Angaben, insbesondere die Vorschläge für Verarbeitung und Verwendung unserer Produkte, beruhen auf unseren Kenntnissen und Erfahrungen im Normalfall, vorausgesetzt die Produkte wurden sachgerecht gelagert und angewandt. Wegen unterschiedlichen Materialien und Untergründen sowie abweichenden Arbeitsbedingungen kann eine Gewährleistung eines Arbeitsergebnisses oder eine Haftung, aus welchem Rechtsverhältnis auch immer, weder aus diesen Hinweisen noch aus einer mündlichen Beratung begründet werden, es sei denn, dass uns insoweit Vorsatz oder grobe Fahrlässigkeit zur Last fällt. Hierbei hat der Anwender nachzuweisen, dass schriftlich alle Kenntnisse, die zur sachgemässen und erfolgversprechenden Beurteilung durch Sika erforderlich sind, Sika rechtzeitig und vollständig übermittelt wurden. Der Anwender hat die Produkte auf ihre Eignung für den vorgesehenen Anwendungszweck zu prüfen. Änderungen der Produktspezifikationen bleiben vorbehalten. Schutzrechte Dritter sind zu beachten. Im Übrigen gelten unsere jeweiligen Verkaufs- und Lieferbedingungen. Es gilt das jeweils neueste lokale Produktdatenblatt, das von uns angefordert werden sollte.

### Sika Schweiz AG

Tüffenwies 16  
CH-8048 Zürich  
Tel. +41 58 436 40 40  
sika@sika.ch  
www.sika.ch



### Produktdatenblatt

Sikaplan® WT Trumpet Flange  
August 2020, Version 01.02  
02072080400000012

SikaplanWTTTrumpetFlange-de-CH-(08-2020)-1-2.pdf