

## FICHE TECHNIQUE DU PRODUIT

# Sikaplan® WP Trumpet Flange

Scellement d'ancrage (PVC-P) pour Sikaplan® WP

## DESCRIPTION DU PRODUIT

Scellement d'ancrage (PVC-P) avec plaque de raccordement ronde pour Sikaplan® WP.


## EMPLOI

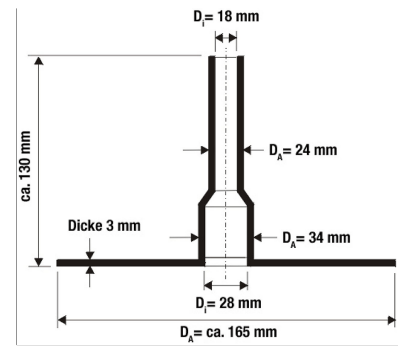
- Pour étancher les pénétrations d'ancrage à travers les membranes d'étanchéité en matière synthétique Sikaplan® WP
- Convient comme bride d'injection
- Pour le PVC-P

## AVANTAGES

- Sikaplan® WP (PVC-P) peut être soudé à l'air chaud
- Flexible et polyvalent
- Pour différents diamètres d'ancrage et d'armature
- Simple et rapide à poser

## INFORMATIONS SUR LE PRODUIT

<b>Base chimique</b>	Chlorure de polyvinyle souple (PVC-P)	
<b>Conditionnement</b>	Carton:	40 pièces
<b>Aspect/Couleurs</b>	<p><b>Aspect</b> Élément en forme de trompette avec plaque de base ronde</p> <p><b>Surface</b> Lisse</p> <p><b>Couleur</b> Noir</p>	
<b>Conservation</b>	En emballage d'origine non entamé: 5 ans à partir de la date de production	
<b>Conditions de stockage</b>	Stocker au frais et au sec. Protéger de l'influence directe des rayons du soleil, de la pluie, de la neige, de la glace etc.	



Poids par unité de surface ~ 0.150 kg

## INFORMATIONS TECHNIQUES

Température maximale des liquides +35 °C

## INFORMATIONS DE SYSTÈME

### Construction du système

#### Produits nécessaires lors de l'utilisation comme scellement d'ancrage

- Produit d'étanchéité Sikaflex® PU, p.ex. Sikaflex®-11 FC
- Collier de serrage

#### Produits nécessaires lors de l'utilisation comme bride d'injection

- Raccordement de tuyau en métal ou en matière synthétique
- Anneau de serrage métallique pour fixer le raccord du tuyau
- Tuyau d'injection

## INFORMATIONS SUR L'APPLICATION

Température de l'air ambiant Min. +5 °C

## INSTRUCTIONS POUR LA MISE EN ŒUVRE

### OUTILLAGE/APPLICATION

#### Comme scellement d'ancrage

Poser la membrane d'étanchéité en matière synthétique Sikaplan® selon la fiche technique du produit actuelle.

Découper un trou dans le système d'étanchéité dans la zone des ancrages de roche. Nettoyer la zone à souder (exempt de poussière, huile, graisse, etc.).

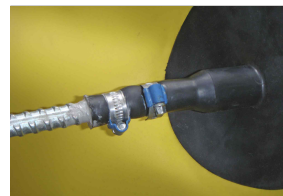
Poser Sikaplan® WP Trumpet Flange sur la membrane d'étanchéité du tunnel et la souder de manière étanche à l'eau. Ensuite, fermer hermétiquement l'ancrage de roche avec du mastic PU Sikaflex® et un collier de serrage.

#### Comme tuyau d'injection

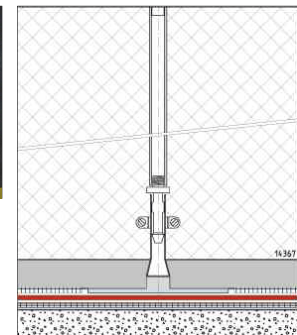
Poser Sikaplan® WP Trumpet Flange sur la membrane d'étanchéité du tunnel et souder par points.

Fixer le raccord du tuyau dans l'anneau de serrage métallique et le raccorder au tuyau d'injection.

#### Scellement d'ancrage



#### Tuyau d'injection



## AUTRES REMARQUES

Les travaux de pose ne peuvent être effectués que par des entreprises reconnues par Sika®.

## VALEURS MESURÉES

Toutes les données techniques indiquées sur cette fiche produit se fondent sur des tests de laboratoire. Les données réelles mesurées peuvent être différentes pour des raisons indépendantes de notre volonté.

## RESTRICTIONS LOCALES

Veuillez noter qu'en raison d'une réglementation locale spécifique, les données déclarées pour ce produit peuvent différer d'un pays à l'autre. Veuillez vous reporter à la fiche produit locale pour obtenir des informations exactes sur le produit.

## ÉCOLOGIE, PROTECTION DE LA SANTÉ ET SÉCURITÉ AU TRAVAIL

### RÈGLEMENT (CE) N° 1907/2006 - REACH

Ce produit est un objet au sens de l'art. 2 al. 2 lett. e de l'ordonnance sur les produits chimiques (OChim RS 813.11). Il ne contient pas de substances qui sont susceptibles d'être libérées dans des conditions normales ou raisonnablement prévisibles d'utilisation. Une fiche de données de sécurité conforme à l'article 19 du même règlement n'est pas nécessaire pour la mise sur le marché, le transport ou l'utilisation de ce produit. Pour une utilisation en toute sécurité, suivez les instructions de la fiche technique du produit. Basé sur nos connaissances actuelles, ce produit ne contient pas de SVHC (substances extrêmement préoccupantes) comme indiqué à l'annexe 3 de la directive ChemO ou sur la liste candidate publiée par l'Agence européenne des produits chimiques (ECHA) à une concentration supérieure à 0.1 % (w/w).

## RENSEIGNEMENTS JURIDIQUES

Les informations contenues dans la présente notice, et en particulier les recommandations concernant les modalités d'application et d'utilisation finale des produits Sika, sont fournies en toute bonne foi et se fondent sur la connaissance et l'expérience que Sika a acquises à ce jour de ses produits lorsqu'ils ont été convenablement stockés, manipulés et appliqués dans des conditions normales, conformément aux recommandations de Sika. En pratique, les différences entre matériaux, substrats et conditions spécifiques sur site sont telles que ces informations ou recommandations écrites, ou autre conseil donné, n'impliquent aucune garantie de qualité marchande autre que la garantie légale contre les vices cachés, ni aucune garantie de conformité à un usage particulier. L'utilisateur du produit doit vérifier par un essai sur site l'adaptation du produit à l'application et à l'objectif envisagés. Sika se réserve le droit de changer les propriétés de ses produits. Nos agences sont à votre disposition pour toute précision complémentaire. Notre responsabilité ne saurait d'aucune manière être engagée dans l'hypothèse d'une application non conforme à nos renseignements. Les droits de propriété détenus par des tiers doivent impérativement être respectés. Toutes les commandes sont soumises à nos Conditions générales de Vente et de Livraison en vigueur. Les utilisateurs doivent impérativement consulter la version la plus récente de la notice technique correspondant au produit concerné, qui leur sera remise sur demande.

#### Sika Schweiz AG

Tüffenwies 16  
CH-8048 Zürich  
Tel. +41 58 436 40 40  
sika@sika.ch  
www.sika.ch

#### Sika Suisse SA

Tüffenwies 16  
CH-8048 Zurich  
Tel. +41 58 436 40 40  
sika@sika.ch  
www.sika.ch



Fiche technique du produit  
Sikaplan® WP Trumpet Flange  
Août 2020, Version 01.02  
02072080400000011

SikaplanWPTrumpetFlange-fr-CH-(08-2020)-1-2.pdf

