



# SIKA AT WORK

## EDIFICAZIONE IM GRUND, FEHRALTORF

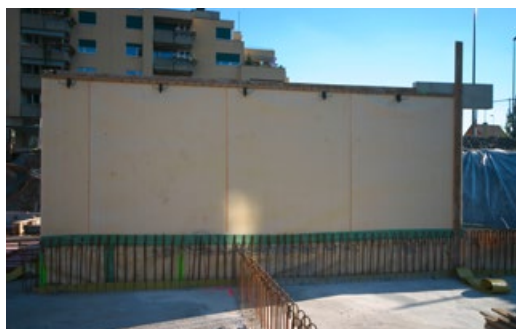
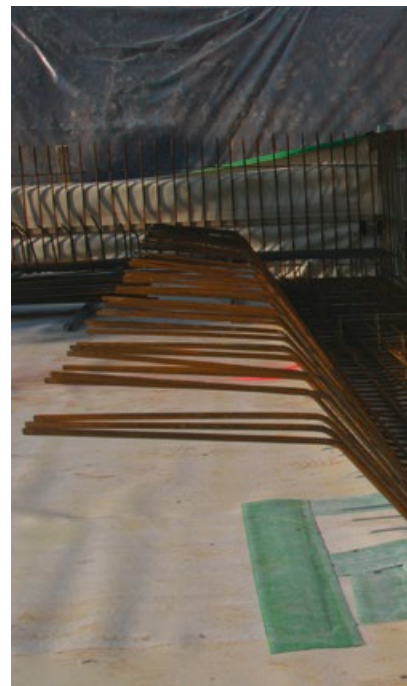
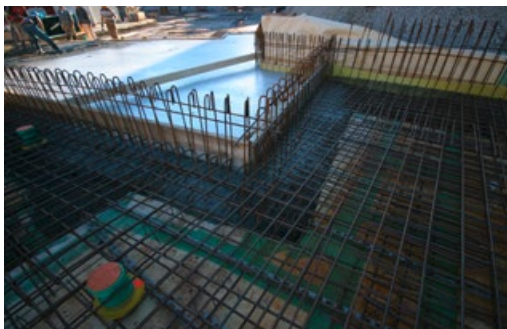
SikaProof® A  
Sika® Nastri per giunti Forte  
Sikadur-Combiflex® SG  
Sika® ViscoCrete®  
Sika® Antigelo

BUILDING TRUST



# EDIFICAZIONE IM GRUND, FEHRALTORF

## SikaProof® A



### DESCRIZIONE DEL PROGETTO

Con l'edificazione im Grund è scomparso l'ultimo prato verde a Fehraltorf. L'edificio simboleggia il mutamento da villaggio di contadini a sobborgo urbano. La concezione edilizia comprende una parte commerciale con un negozio Migros e una filiale ZKB, come pure una parte abitativa con due stabili di appartamenti. Il complesso edilizio ha inoltre una piano interrato.

### ESIGENZE DEL PROGETTO

Vista la diversità degli inquilini dello stabile, risultavano impieghi completamente differenti della superficie nel piano interrato. La ZKB doveva disporre nel piano interrato di locali consulesziali riscaldati e ben rifiniti, come pure di spazio di deposito. La struttura esterna dello stabile doveva essere impermeabile per evitare limitazioni e costi in questi locali. La parte di piano interrato degli stabili abitativi, come pure quella della Migros, non sono riscaldate e vengono impiegate come autorimessa, cantine e magazzini.

### SOLUZIONI SIKA

La Vistona AG, specializzata nell'esecuzione e nella progettazione di sistemi d'impermeabilizzazione, ha concepito per l'intero piano interrato una «costruzione in calcestruzzo impermeabile all'acqua», definita anche «vasca bianca». Se necessario, la «costruzione in calcestruzzo impermeabile all'acqua» comprende anche le iniezioni successive per impermeabilizzare le fessure del calcestruzzo. Nell'ambito dei locali consulesziali della ZKB questo sarebbe possibile soltanto con oneri lavorativi molto impegnativi e costi molto gravosi.

Prima della lavorazione e della messa in opera si deve sempre consultare la scheda vigente dei dati sulle caratteristiche del prodotto. Fanno stato le condizioni commerciali generali vigenti.



Per questo, su 250 m<sup>2</sup> di superficie a pavimento è stata posata sull'isolazione un'impermeabilizzazione integrata nel calcestruzzo fresco, a prova di infiltrazione posteriore, con il sistema SikaProof® A. Il sistema SikaProof® A è stato inoltre applicato su 110 m<sup>2</sup> di pareti. L'impermeabilizzazione dei giunti di lavoro nel calcestruzzo è stata eseguita con la posa di nastri per giunti Sika®.

### PRODOTTI SIKA IMPIEGATI

- SikaProof® A
- Sikadur-Combiflex® SG
- Sika® ViscoCrete®
- Sika® Nastri per giunti Forte
- Sika® Antigelo

### PARTECIPANTI AL PROGETTO

Architetto: forster & linsi ag, Pfäffikon  
Ingegnere: forster & linsi ag, Pfäffikon  
Impresa d'impermeabilizzazione: Vistona ag, Winterthur

**SIKA SCHWEIZ AG**  
Tüffenwies 16  
CH-8048 Zurigo  
Switzerland

**Contatto**  
Tel. +41 58 436 40 40  
Fax +41 58 436 46 55  
www.sika.ch

**BUILDING TRUST**

