

FICHE TECHNIQUE DU PRODUIT

Klebamer RH

Résine pour le colmatage de fissures à durcissement rapide



DESCRIPTION DU PRODUIT

Résine pour le colmatage de fissures monocomposante, exempte de solvants et d'eau, à base de polymères à terminaison silane.

EMPLOI

- Pour la réparation de fissures et pour le remplissage de joints de retrait dans les chapes
- Pour le collage de profilés métalliques, de baguettes, de pierres naturelles et artificielles ainsi que le béton

AVANTAGES

- Exempt de solvants
- Durcissement rapide
- Pratiquement sans odeur
- Mélange sans outils avec de l'eau
- Application simple
- Bon pouvoir de pénétration
- Grande portée
- Pour l'intérieur et l'extérieur
- Convient pour le chauffage au sol

INFORMATIONS ENVIRONNEMENTALES

EMICODE EC1^{PLUS}: Sehr emissionsarm

INFORMATIONS SUR LE PRODUIT

Base chimique	Polymères à terminaison silane	
Conditionnement	Bouteille en plastique:	600 g
	Carton:	18 bouteilles, incl. 140 raccords ondulés
Conservation	En emballage d'origine non entamé: 12 mois à partir de la date de production	
Conditions de stockage	Température de stockage entre +5 °C et +30 °C. Entreposer au sec. Les emballages entamés doivent être refermés immédiatement et utilisés le plus rapidement possible.	
Couleurs	Jaune clair	
Densité	~ 1.38 kg/l	

INFORMATIONS SUR L'APPLICATION

Rapport de mélange	Comp. A : H ₂ O:	600 : 45 (parts en poids)
Consommation	~ 5 ml/set La consommation de matière dépend de la largeur et de la profondeur de la fissure.	
Température de l'air ambiant	Min. +5 °C, max. +30 °C	
Humidité relative de l'air	Max. 70 %	
Température du support	Pendant l'application et jusqu'au durcissement complet de Klebamer RH, la température du support doit être d'au moins +5 °C et ne doit pas dépasser +20 °C pour les chapes chauffantes.	
Durée de vie en pot	Température	Durée
	+10 °C	~ 15 minutes ¹ .
	+20 °C	~ 8 minutes
1. En cas de températures basses, il est recommandé d'augmenter la quantité d'eau à 60 g (10 %) afin de garantir un durcissement plus rapide.		
Temps de durcissement	Surcouchable:	~ 60 minutes (+20 °C)
	Résistance finale:	~ 24 minutes (+20 °C)

VALEURS MESURÉES

Toutes les données techniques indiquées sur cette fiche produit se fondent sur des tests de laboratoire. Les données réelles mesurées peuvent être différentes pour des raisons indépendantes de notre volonté.

ÉCOLOGIE, PROTECTION DE LA SANTÉ ET SÉCURITÉ AU TRAVAIL

L'utilisateur doit lire les dernières fiches de données de sécurité (FDS) avant d'utiliser les produits. La FDS contient des informations et des conseils sur la manipulation, le stockage et l'élimination sûrs des produits chimiques, ainsi que des données physiques, environnementales, toxicologiques et autres relatives à la sécurité.

INSTRUCTIONS POUR LA MISE EN ŒUVRE

PRÉPARATION DU SUPPORT

Le support resp. les flancs des fissures et les surfaces à encoller doivent être prêts pour la pose, c.à.d. secs, propres, résistants à la traction et à la compression.

Enlever les couches de séparation et les couches frittées par des moyens appropriés. Se conformer aux exigences de la SIA.

Pour de plus amples informations, veuillez consulter la fiche technique du produit correspondante ou contacter le conseiller technique de vente de Sika Schweiz AG.

MALAXAGE DES PRODUITS

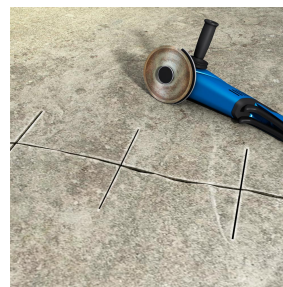
Ajouter au contenu du flacon 1 bouchon (env. 45 g) d'eau claire et froide. Ensuite, fermer le flacon et agiter vigoureusement pendant au moins 60 secondes jusqu'à obtention d'un mélange homogène.

Pour une utilisation à des températures inférieures à +15 °C, il est recommandé d'augmenter l'ajout d'eau à 1½ bouchon (env. 60 g) d'eau afin de garantir un durcissement plus rapide.

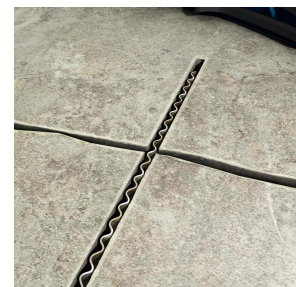
OUTILLAGE/APPLICATION

Pour l'utilisation comme résine de colmatage, les flancs des fissures doivent être élargis et fraisés en croix tous les 15 à 20 cm.

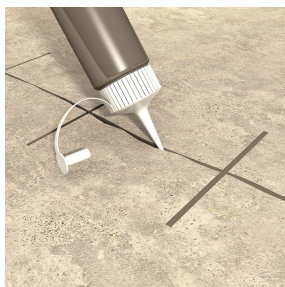
Aspirer soigneusement la fissure et insérer les joints ondulés fournis dans les fentes transversales. Remplir la fissure avec le Klebamer RH préparé et saupoudrer à l'état frais avec du sable de quartz Klebag 0.2-0.8 mm.



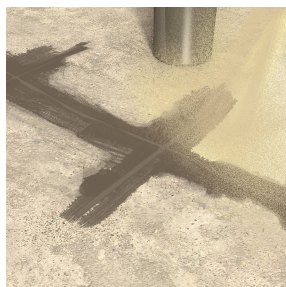
1. Élargir les flancs des fissures et fraisier en croix tous les 15 - 20 cm.



2. Insérer les raccords ondulés.



3. Ouvrir le bec et remplir la fissure avec Klebamer RH.



4. Lisser l'excédent de matériau et ensuite saupoudrer de sable de quartz Klebag 0.2-0.8 mm.

NETTOYAGE DES OUTILS

Nettoyer les outils immédiatement après l'utilisation avec Kleba PU 6500 V. Le matériau durci ne peut être enlevé que mécaniquement.

Pour le nettoyage de la peau, utiliser les lingettes de nettoyage Kleba.

RESTRICTIONS LOCALES

Veillez noter qu'en raison d'une réglementation locale spécifique, les données déclarées pour ce produit peuvent différer d'un pays à l'autre. Veuillez vous reporter à la fiche produit locale pour obtenir des informations exactes sur le produit.

RENSEIGNEMENTS JURIDIQUES

Les informations contenues dans la présente notice, et en particulier les recommandations concernant les modalités d'application et d'utilisation finale des produits Sika, sont fournies en toute bonne foi et se fondent sur la connaissance et l'expérience que Sika a acquises à ce jour de ses produits lorsqu'ils ont été convenablement stockés, manipulés et appliqués dans des conditions normales, conformément aux recommandations de Sika. En pratique, les différences entre matériaux, substrats et conditions spécifiques sur site sont telles que ces informations ou recommandations écrites, ou autre conseil donné, n'impliquent aucune garantie de qualité marchande autre que la garantie légale contre les vices cachés, ni aucune garantie de conformité à un usage particulier. L'utilisateur du produit doit vérifier par un essai sur site l'adaptation du produit à l'application et à l'objectif envisagés. Sika se réserve le droit de changer les propriétés de ses produits. Nos agences sont à votre disposition pour toute précision complémentaire. Notre responsabilité ne saurait d'aucune manière être engagée dans l'hypothèse d'une application non conforme à nos renseignements. Les droits de propriété détenus par des tiers doivent impérativement être respectés. Toutes les commandes sont soumises à nos Conditions générales de Vente et de Livraison en vigueur. Les utilisateurs doivent impérativement consulter la version la plus récente de la notice technique correspondant au produit concerné, qui leur sera remise sur demande.

Sika Schweiz AG

Herdern 13
6373 Ennetbürgen
Phone: +41 41 624 40 50
info@klebag.ch
www.klebag.ch

Fiche technique du produit

Klebamer RH
Mars 2024, Version 01.03
02051202000000076

KlebamerRH-fr-CHKLEBAG-(03-2024)-1-3.pdf



A SIKA BRAND