

Coller avec SikaBond® AT-Universal



- Application de la colle par points ou en cordon sur le support préparé
- Epaisseur de la colle env. 1-3 mm selon la structure et les irrégularités du support
- Eviter l'inclusion d'air
- Bien presser l'élément à coller dans le lit de colle

Emballage

- Carton de 12 cartouches de 300 ml



Couleurs

- Blanc
- Gris foncé



**Forte adhérence et flexibilité élevée!**



La valeur ajoutée: des fondations au faite du toit



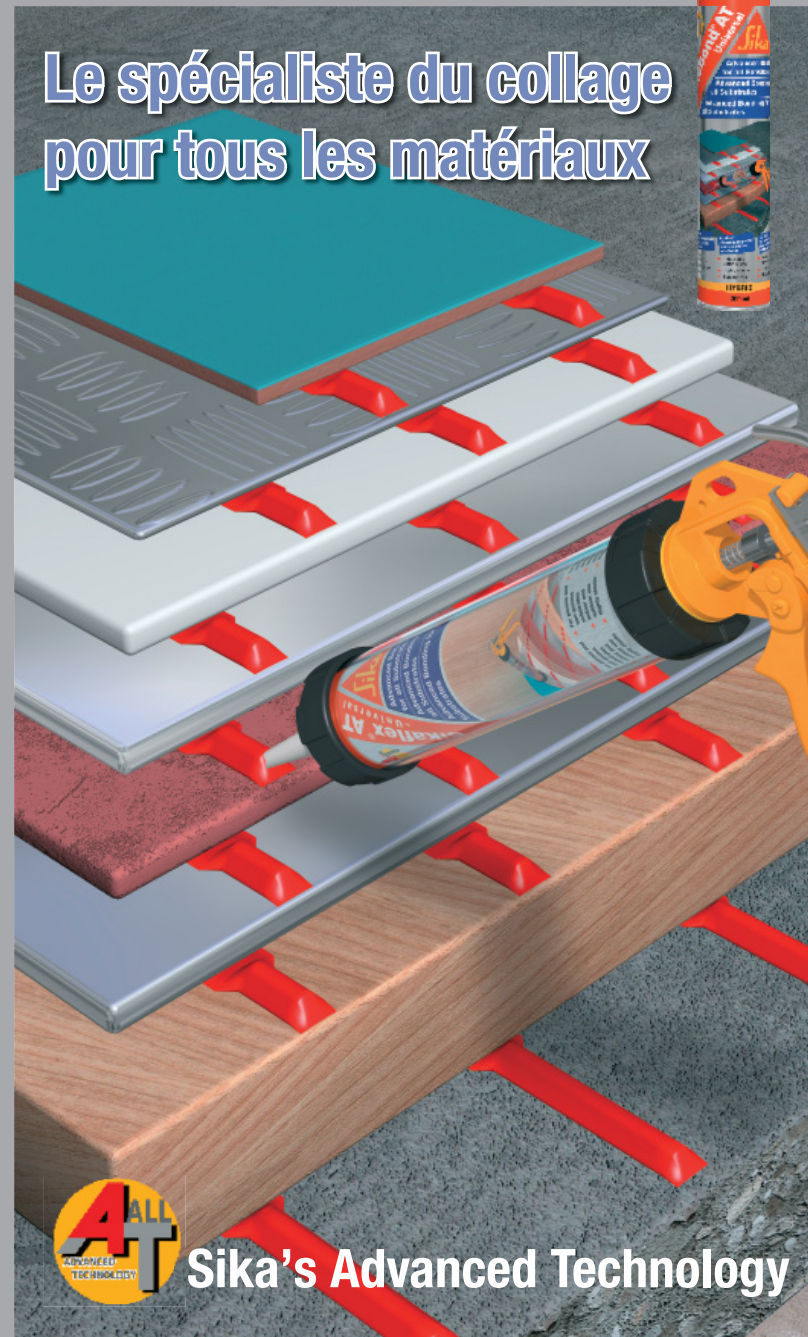
Votre partenaire régional du commerce spécialisé Sika

Avant toute utilisation et mise en œuvre, veuillez toujours consulter la fiche technique actuelle des produits utilisés. Nos conditions générales de vente actuelles sont applicables.



Sika Schweiz AG  
Tüffenwies 16  
CH-8048 Zürich  
Tél. 044 436 40 40  
Fax 044 436 45 84  
www.sika.ch

**Le spécialiste du collage pour tous les matériaux**



**Sika's Advanced Technology**



Sika Advanced Technology «AT» est basée sur une nouvelle génération de polymères hybrides. Née d'une association idéale entre la technologie Sika PU lancée il y a 40 ans qui a été un énorme succès et le „Modified Advanced Technology“ (AT), cette nouvelle technologie est une combinaison des meilleures propriétés de ces deux technologies. **SikaBond® AT-Universal** en est le résultat.

## SikaBond® AT-Universal

Adhésif monocomposant élastique à haute performance

### Adhésif très performant pour tous les supports

- Adhésif à usage universel pour l'intérieur et l'extérieur p.ex. conduites de câbles, éléments synthétiques, plaques de recouvrement acoustiques, lattes de portes et de fenêtres, moulures, lambris ainsi que pour le collage et l'étanchement de panneaux de revêtement contre les intempéries

### Adhère sur de nombreux supports

- Excellente adhérence sur de nombreux différents supports tels que PVC dur, PRFV (UP, EP, PU), bois, céramique, carrelage, brique, béton, métal etc.
- L'excellente adhérence permet d'effectuer un collage sans application de primaire sur de nombreux support
- Le traitement préliminaire des supports demande peu de préparation

### Sécurité supplémentaire et simplification

### Fermeté de la consistance/résistance initiale

- Bonne fermeté de la consistance/résistance
- Demande moins de dispositifs pour le montage et la fixation

**Moins de dispositifs pour le montage signifie épargne de temps, de travail et de coûts**

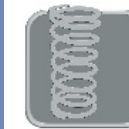
## Le spécialiste du collage pour tous les matériaux



### Elasticité élevée

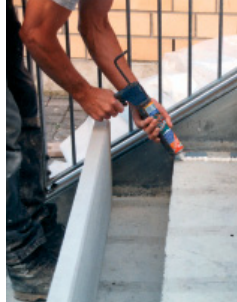
- Une élasticité élevée résistant aux vibrations et aux chocs permet aux différents matériaux de se dilater suivant la température

- Diminue la propagation du bruit



- Transmet peu de tensions au support et évite ainsi les dégâts

**Sécurité accrue**



### Utilisations à l'intérieur et à l'extérieur

- Formule sans odeur et exempte de solvants pour utilisation à l'intérieur

- Excellentes propriétés de mise en œuvre et faible pression d'extrusion à une gamme de températures étendue signifient une utilisation efficace à l'extérieur



**Utilisation universelle**



### Plus besoin de clous, de vis ou d'outillages spéciaux

- Remplacez les soudures, les assemblages par vis et autres fixations mécaniques, améliorez l'aspect/l'optique de votre travail et évitez les déformations, les bosses à réparer et autres défauts du support dans la couche limite



**Mise en œuvre aisée à l'aide d'un pistolet manuel ou à air comprimé**



Tout en un seul mouvement avec les produits Sika-AT

