



# SIKA AT WORK

## CHÄRSTELLENBACHBRÜCKE, AMSTEG

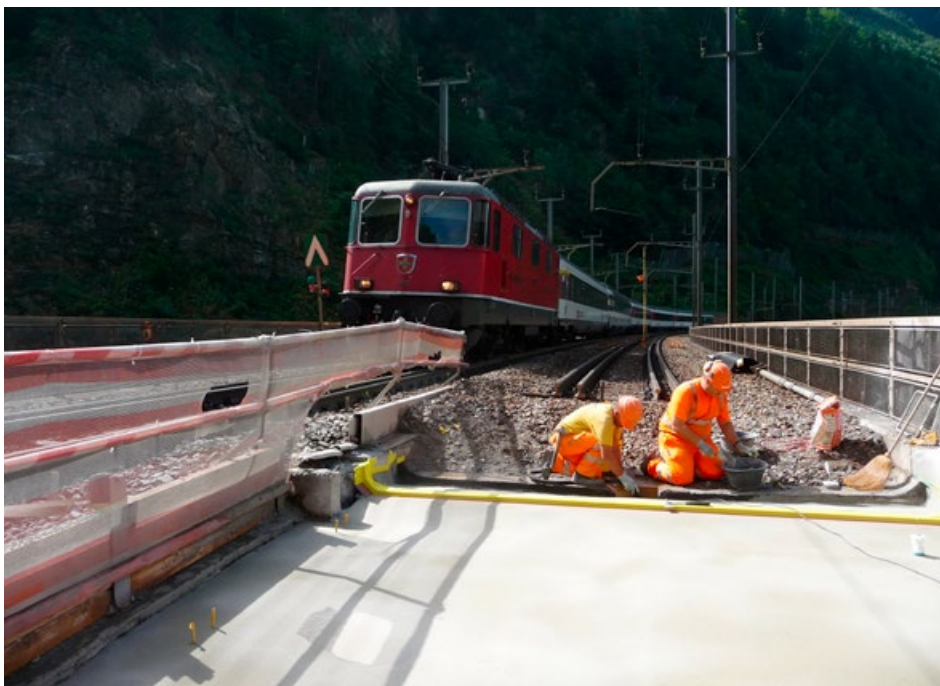
BUILDING TRUST



# RÉFECTION D'OUVRAGES CHÄRSTELLENBACHBRÜCKE, AMSTEG



Application Sikalastic®-841 ST



Couche de fond Sikadur®-188 / Sika® Concrete Primer

## DESCRIPTION DU PROJET

Dans le cadre du remplacement de l'ancrage de la force de freinage sur le pont Chärstelenbach, de la ligne ferroviaire Erstfeld - Göschenen (rampe nord de la ligne du Gothard), il fallait également changer la couche de protection et d'étanchéité de l'auge à ballast. L'assainissement a été réalisé en deux étapes. Le fonctionnement a ainsi pu être maintenu sur une voie durant toute la période des travaux.

## EXIGENCES

Une des principales conditions concernant les travaux de réfection sur le pont de Chärstelenbach était de trouver des solutions qui garantissaient une affectation minimale de l'exploitation, une dépendance restreinte aux conditions climatiques et une grande flexibilité durant les travaux d'assainissement, car cette ligne ferroviaire très fréquentée ne pouvait être exploitée que sur une seule voie durant les travaux d'assainissement. D'autre part, le revêtement de l'auge à ballast doit garantir une étanchéité sûre et durable avec des propriétés de pontage des fissures et résister aux sollicitations mécaniques lors du placement du ballast et du compactage.

## SOLUTION SIKA

Les deux étapes du pont Chärstelenbach ont été exécutées avec la membrane d'étanchéité synthétique liquide hautement réactive Sikalastic®-841 ST. Ce système à base de polyuréa garantit une étanchéité durable ayant des propriétés élevées de pontage des fissures. D'autre

part, elle présente une bonne résistance aux sollicitations mécaniques. Le temps de réaction rapide (temps de gel: < 20 sec.) permet un déroulement des travaux optimal sans temps d'attente importants entre les passes de travail. Les détails compliqués peuvent être exécutés de manière simple car l'étanchéité est appliquée par pulvérisation.

Deux couches de fond ont été appliquées sur le pont Chärstelenbach. D'une part le système standard Sikadur®-188 «Bundessiegel» comme spatulage de fermeture, qui est également utilisé pour les étanchéités contenant des bitumes, et d'autre part le primaire à durcissement rapide Sika® Concrete Primer. Des contrôles du système de revêtement sur l'objet par la réalisation d'essais de résistance au pelage et d'adhérence ont démontré que de bons résultats pouvaient être atteints avec Sika® Concrete Primer. Grâce à un temps de durcissement et un temps de surcouchage rapides, les périodes d'arrêt sur le chantier ont encore pu être diminuées.

## PRODUITS SIKA UTILISÉS

- Sikalastic®-841 ST
- Sikadur®-188 Bundessiegel
- Sika® Concrete Primer

## PARTICIPANTS À LA CONSTRUCTION

Maître d'ouvrage: CFF Lucerne

Auteur du projet / Direction des travaux: Basler & Hofmann, Lucerne

Exécution de l'étanchéité: Tecton AG / SikaTravaux SA

Avant toute utilisation et mise en oeuvre, veuillez toujours consulter la fiche de données techniques actuelles des produits utilisés. Nos conditions générales de vente actuelles sont applicables.



## SIKA SCHWEIZ AG

Tüffenwies 16  
CH-8048 Zurich  
Suisse

## Contact

Téléphone +41 58 436 40 40  
Fax +41 58 436 45 84  
www.sika.ch

**BUILDING TRUST**

