

PRODUKTDATENBLATT

Sarnafil® Rohreinfassung

FORMTEIL FÜR ROHREINFASSUNGEN AUF PVC-BASIS

PRODUKTBESCHREIBUNG

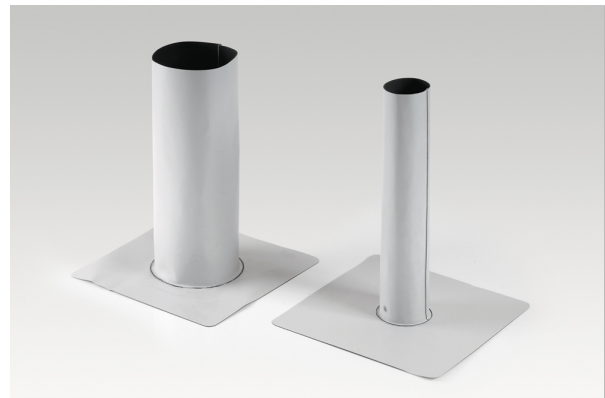
Die Sarnafil® Rohreinfassung wird aus Abdichtungsbahnen basierend auf Polyvinylchlorid (PVC) angefertigt.

ANWENDUNG

Sie können als Einfassung bei Sarnafil® und Sikaplan® Flachdachsystemen eingesetzt werden.

VORTEILE

- Beständig gegen dauerhafte UV-Bestrahlung
- Einfache und sichere Anwendung
- Heissluftverschweisbar, keine offene Flamme erforderlich
- Rezyklierbar



PRODUKTINFORMATIONEN

Chemische Basis	Polyvinylchlorid (PVC)	
Lieferform	Wird abhängig von der Bestellmenge und Grösse auf Paletten oder in Kartons verpackt geliefert.	
Aussehen/Farbton	Oberfläche:	glatt
	Farbe:	
	Oberseite:	hellgrau (ähnlich RAL 7047) andere Farben auf Anfrage
	Rückseite:	dunkelgrau
Haltbarkeit	Lagerfähig bis fünf Jahre nach Produktion	
Lagerbedingungen	Bei Temperaturen zwischen +5 °C und +30 °C, geschützt vor Sonneneinstrahlung und Nässe. Paletten dürfen während dem Transport und der Lagerung nicht aufeinander gestapelt werden.	

Abmessungen	Einfassung Ø Innen	Für Rohr Ø Aussen	Länge	Tablettgrösse
	77 mm	75 mm	380 mm	300 x 300 mm
	82 mm	80 mm	380 mm	300 x 300 mm
	92 mm	90 mm	380 mm	300 x 300 mm
	102 mm	100 mm	380 mm	300 x 300 mm
	112 mm	110 mm	380 mm	300 x 300 mm
	122 mm	120 mm	380 mm	300 x 300 mm
	132 mm	130 mm	380 mm	300 x 300 mm
	142 mm	140 mm	380 mm	300 x 300 mm
	152 mm	150 mm	380 mm	300 x 300 mm
	167 mm	165 mm	380 mm	300 x 300 mm

Dicke 1,5 mm

SYSTEMINFORMATIONEN

Systemaufbau Einsetzbar mit allen Sarnafil® und Sikaplan® Abdichtungsbahnen auf PVC-Basis.

ANWENDUNGSINFORMATIONEN

Lufttemperatur von -20 °C bis +60 °C

Untergrundtemperatur von -30 °C bis +60 °C

VERARBEITUNGSANWEISUNG

APPLIKATION

Die Verarbeitung darf nur von durch die Sika geschul-
ten Verarbeitern ausgeführt werden.
Die aktuellen Verlegeanleitungen für Sarnafil®-Abdich-
tungsbahnen sind zu beachten. Die Verschweissung
erfolgt mit Heissluft direkt auf die geeignete Abdich-
tung.

WEITERE HINWEISE

Der Einsatz der Sarnafil® Rohreinfassung ist auf geo-
grafische Regionen begrenzt, die eine monatliche
Durchschnittstemperatur von -50 °C nicht unterschrei-
ten. Die permanente Umgebungstemperatur darf
nicht über +50 °C sein.

MESSWERTE

Alle in diesem Produktdatenblatt angegebenen techni-
schen Daten basieren auf Laborversuchen. Aktuelle
Messdaten können durch Umstände abweichen, die
ausserhalb unseres Einflussbereiches liegen.

LÄNDERSPEZIFISCHE DATEN

Bitte beachten Sie, dass die angegebenen Daten für dieses Produkt aufgrund spezifischer nationaler Vorschriften von Land zu Land verschieden sein können. Die genauen Produktdaten entnehmen Sie bitte dem für das jeweilige Land gültigen Produktdatenblatt.

ÖKOLOGIE, GESUNDHEITS- UND ARBEITSSCHUTZ

Bei Arbeiten in geschlossenen Räumen ist für eine ausreichende Frischluftzufuhr zu sorgen.

VERORDNUNG (EG) NR. 1907/2006 - REACH

Dieses Produkt ist ein Gegenstand nach Art. 2 Abs. 2 Bst. e der Chemikalienverordnung (ChemV SR 813.11). Es enthält keine Stoffe, die bei üblicher Anwendung aus dem Erzeugnis freigesetzt werden. Ein Sicherheitsdatenblatt nach Artikel 19 der gleichen Verordnung ist nicht erforderlich, um dieses Produkt auf den Markt zu bringen, zu transportieren oder es anzuwenden. Für die sichere Nutzung befolgen Sie die Anweisungen im Produktdatenblatt. Nach unserem derzeitigen Kenntnisstand enthält dieses Produkt keine SVHC (besonders besorgniserregende Stoffe) in Anhang 3 der ChemV bzw. auf der von der Europäischen Chemikalien-Agentur ECHA veröffentlichten Kandidatenliste in Konzentrationen über 0.1 % (w/w).

RECHTLICHE HINWEISE

Die vorstehenden Angaben, insbesondere die Vorschläge für Verarbeitung und Verwendung unserer Produkte, beruhen auf unseren Kenntnissen und Erfahrungen im Normalfall, vorausgesetzt die Produkte wurden sachgerecht gelagert und angewandt. Wegen unterschiedlichen Materialien und Untergründen sowie abweichenden Arbeitsbedingungen kann eine Gewährleistung eines Arbeitsergebnisses oder eine Haftung, aus welchem Rechtsverhältnis auch immer, weder aus diesen Hinweisen noch aus einer mündlichen Beratung begründet werden, es sei denn, dass uns insoweit Vorsatz oder grobe Fahrlässigkeit zur Last fällt. Hierbei hat der Anwender nachzuweisen, dass schriftlich alle Kenntnisse, die zur sachgemässen und erfolgversprechenden Beurteilung durch Sika erforderlich sind, Sika rechtzeitig und vollständig übermittelt wurden. Der Anwender hat die Produkte auf ihre Eignung für den vorgesehenen Anwendungszweck zu prüfen. Änderungen der Produktspezifikationen bleiben vorbehalten. Schutzrechte Dritter sind zu beachten. Im Übrigen gelten unsere jeweiligen Verkaufs- und Lieferbedingungen. Es gilt das jeweils neueste lokale Produktdatenblatt, das von uns angefordert werden sollte.

Sika Schweiz AG

Tüffenwies 16
CH-8048 Zürich
Tel. +41 58 436 40 40
sika@sika.ch
www.sika.ch



Produktdatenblatt

Sarnafil® Rohreinfassung
Oktober 2019, Version 01.02
020945012100001000

SarnafilRohreinfassung-de-CH-(10-2019)-1-2.pdf