



SikaTack[®] Panel SYSTEM

DIE ELEGANZ IN DER FASSADENVERKLEIDUNG

BUILDING TRUST





GLATT UND ELEGANT

Gute Architektur ist das Schlüsselement im Gebäudebau und verbindet Ästhetik gekonnt mit energieeffizientem und modernem Wohnkomfort, wobei die Fassade das aussagekräftigste Element eines gut geplanten Gebäudes darstellen soll. Für die Verklebung von hinterlüfteten Fassaden bietet Sika das perfekte Klebesystem an, welches alle Anforderungen erfüllt. Mit dem SikaTack® Panel System gehören unansehnliche und störende Schrauben und Niete endgültig der Vergangenheit an. Nichts stört das ebenmäßige Erscheinungsbild und die Fassade kann ihre Schönheit entfalten.

INHALT

04 Systemaufbau

05 SikaTack® Panel

06 Systemvorteile

08 Systemprodukte

09 Schwarzprimer

10 Anwendung

12 Unsere Leistungen - Ihre Vorteile

14 Referenzen

Bild Titelseite:

Projektname: Florim Magnum

Ort: Quebec City - CA

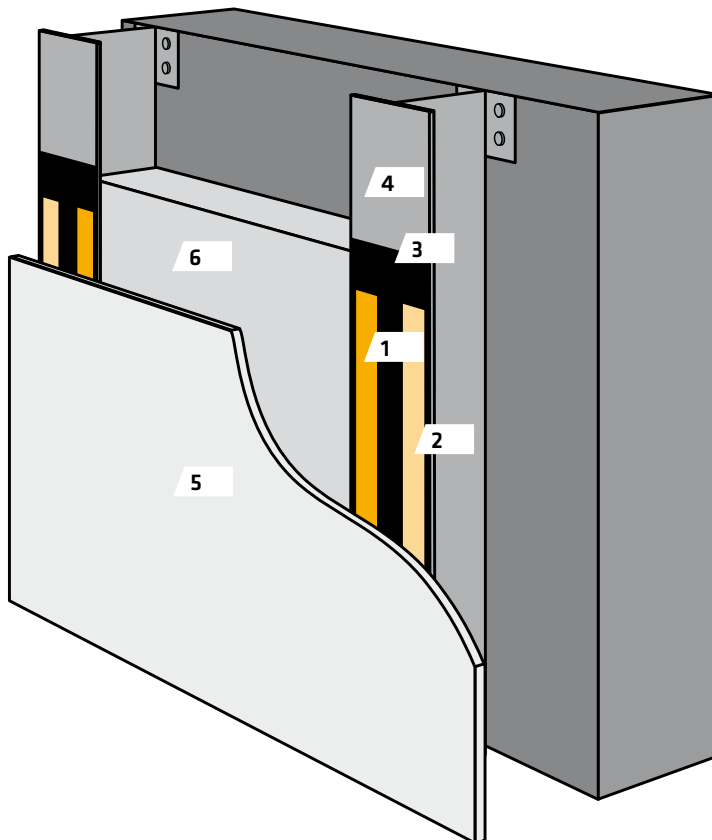
Produkt: SikaTack® Panel

Courtesy of Florim© Florim Ceramiche S.p.A.

SYSTEMAUFBAU

SikaTack® Panel

Sika bietet Klebstoffsysteme für hinterlüftete und vorgehängte Fassaden.



- 1 SikaTack® Panel Klebstoff – 1-komponentiger, feuchtigkeitsvernetzter Strukturklebstoff
- 2 SikaTack® Panel Montageband – Geschlossenzelliger PE Schaumkern mit druckempfindlichen Klebstoff für die Panel Vorfixierung
- 3 SikaTack® Primer – Pigmentierter, lösemittelhaltiger Haftvermittler
- 4 Unterkonstruktion aus Aluminium
- 5 Fassadenpanel
- 6 Dämmmaterial (z.B. Mineralwolle)



SikaTack® Panel

FASSADENVERKLEIDUNG INNEN UND AUSSEN

Mit Hilfe des SikaTack® Panel Klebesystems, können Fassadenpanele auf eine Unterkonstruktion fixiert werden. Dies erlaubt dem Designer uneingeschränkte gestalterische Freiheit ohne sichtbare Befestigungen. Die dauerhafte Elastizität des SikaTack® Panel Klebesystems in Kombination mit der permanenten Haftung auf einer Vielzahl von Paneluntergründen, überbrückt die Bewegungen der unterschiedlichen Baumateri-

alien. Das geniale und einfache System bietet sowohl dem Designer wie auch dem Verarbeiter viele Vorteile im Vergleich mit anderen unsichtbaren Befestigungssystemen. Das SikaTack® Panel Klebesystem ist auf Verbundwerkstoffen, Keramik, hochverpresstem Laminat wie auch auf vielen Metall- und pulverbeschichteten Untergründen einsetzbar.

HINTERLÜFTETE VORHANGFASSADEN

Durch Wind und Druckunterschiede kann das Regenwasser bei einer typischen Fassade durch die Fugen und Öffnungen zwischen dem Aussen- und dem Innenbereich eindringen. Hinterlüftete Vorhangfassaden wirken dem entgegen, indem sie die Druckunterschiede ausgleichen.

Dies führt zu Witterungsdichtheit indem die Phänomene, welche zum Eindringen von Regenwasser in die Fassade führen, eliminiert werden. Dieses Konzept der einfach zu installierenden und leichtgewichtigen Fassaden hat sich bereits viele Jahre bewährt.



SYSTEMVORTEILE

DAS SikaTack® Panel SYSTEM BIETET SOWOHL FÜR DEN NEUBAU WIE DIE INSTANDSETZUNG VIELE VORTEILE.

- Ästhetisch ansprechend – keine sichtbaren Schrauben oder Nieten
- Elastische Verklebung – gleichmässige Spannung über das gesamte Panel, was eine Verbiegung des Panels verhindert
- Sehr wirtschaftlich durch eine schnelle und rationelle Anwendung
- Die Klebstoffschicht verhindert Kontaktkorrosion
- Erhöhte Wärmeleistung an der Aussenwand
- Zulassung nach der spanischen DAU 19/114 A
- Über 20 Jahre Erfahrung mit Referenzobjekten auf der ganzen Welt
- Ein Befestigungssystem für die alle gängigen Paneltypen

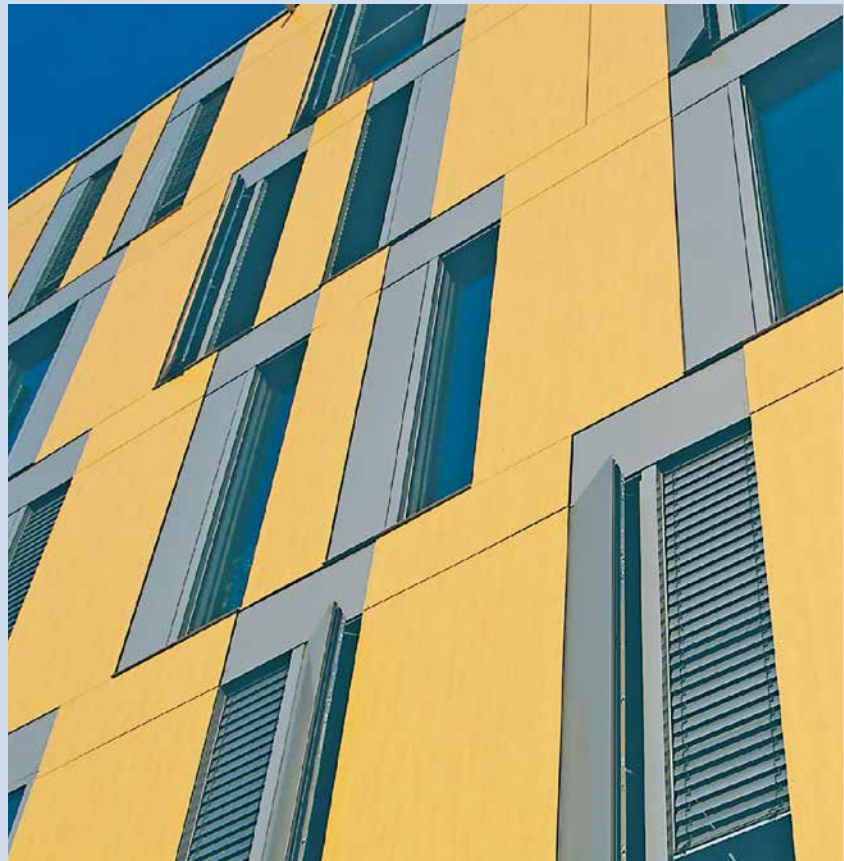
SikaTack Panel System bietet eine bis zu 40% Kosteneinsparung verglichen mit verdeckter mechanischer Befestigung.

ERFAHRUNG SEIT DEN 1990ER JAHREN

Sika erkannte schon sehr früh die vielen Vorteile der elastischen Verklebung von Fassadenpanelen verglichen mit der mechanischen Befestigung. Schon in den 1990er Jahren wurden die ersten Fassaden mit elastisch verklebten Panelen ausgestattet. Die Vorteile der elastischen Verklebung waren so zahlreich, dass sich das System sehr schnell in Europa und bald auf der ganzen Welt durchsetzen konnte. Entwickelt vor Jahrzehnten, gewährleistet die einfache und sichere Anwendung des SikaTack® Panel Systems stets ein einzigartiges Ergebnis.

Das SikaTack® Panel System wurde vollumfänglich geprüft und zugelassen nach der spanischen DAU 19/114 A.

Unser langjähriges Know-how und die unzähligen Referenzen machen das SikaTack® Panel System einzigartig.



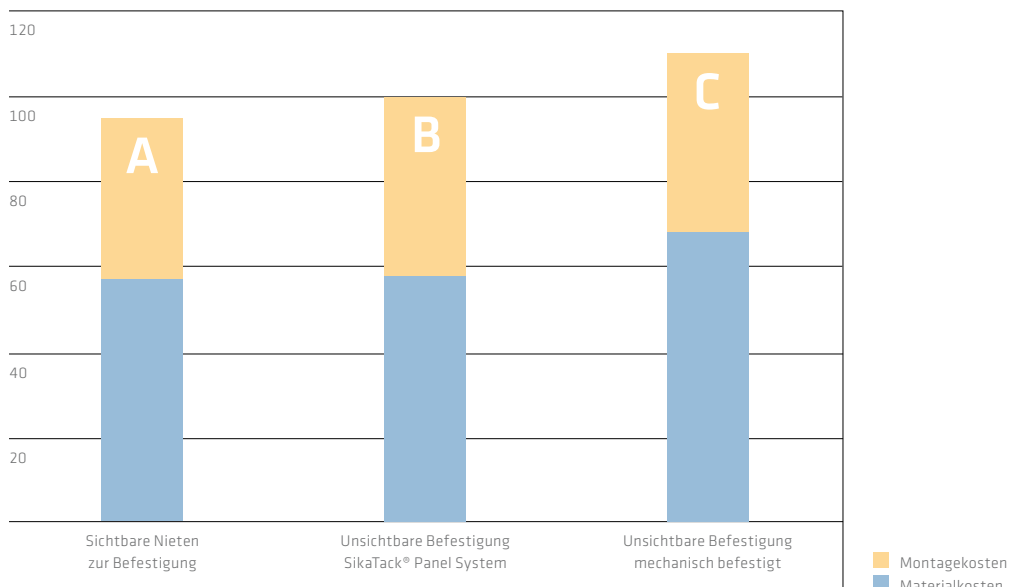
MEHRWERT DURCH ÄSTHETIK

Ein Gebäude mit einer glatten, ästhetisch anmutenden Vorhangsfassade ohne Schrauben, Nieten oder anderen sichtbaren, mechanischen Befestigungen bietet dem Kunden einen echten Mehrwert. Ein Kostenvergleich zwischen unterschiedlichen Panelssystemen mit sichtbarer oder unsichtbarer Befestigung zeigt, dass die Gesamtkosten für die unsichtbare Befestigung rund 15 – 25% höher liegen. Die Mehrkosten des SikaTack® Panel Systems betragen nur 0 – 5% mehr verglichen mit dem sichtbaren, mechanischen Befestigungssystem.

IST SCHÖNHEIT MESSBAR?

Betrachten wir die Gesamtkosten eines Fassadenprojektes, also die Erstellungskosten sowie eine Lebenszeit von 30 Jahren, fallen die Mehrkosten einer unsichtbaren Befestigung mit dem SikaTack® Panel System kaum ins Gewicht. Denn das Resultat was letztlich zählt, ist eine ästhetische, technisch hochstehend verklebte Gebäudehülle.

KOSTENVERGLEICH



Spalte A: Aluminium-Verbundpaneele, sichtbar befestigt mit Nieten: Gesamtkosten unterteilt in Material- und Montagekosten.

Spalte B: Unsichtbare Befestigung mit dem SikaTack® Panel System: Die Gesamtkosten sind 0 – 5% höher verglichen mit der sichtbaren Befestigung.

Spalte C: Unsichtbare Befestigung mit einem mechanischen Befestigungssystem: Die Gesamtkosten sind 15 – 25% höher verglichen mit dem SikaTack® Panel System.

PRODUKTE

DAS SikaTack® Panel SYSTEM besteht aus dem SikaTack® Panel Klebstoff, dem SikaTack® Panel Montageband und entsprechenden Oberflächenvorhandlungsprodukten.

Das doppelseitig klebende Montageband fixiert die Fassadenplatten während der Aushärtung des SikaTack® Panel Klebstoffes. SikaTack® Panel und SikaTack® Panel-50 sind feuchtigkeitshärtende, 1-komponenten Klebstoffe, welche extremen dynamischen und statischen Belastungen sowie Witterungsbedingungen standhält. Einmal ausgehärtet, bleiben die Klebstoffe dauerhaft elastisch und können die unterschiedlichen thermischen Ausdehnungen der verschiedenen Unter-

grundmaterialien eines Gebäudes auffangen. Sie unterbinden Ermüdungsbeanspruchungen in den Panelecken und verhindern damit erfolgreich Kältebrücken.

Für die Berechnung der notwendigen Klebefugenanordnung, abhängig von Gewicht und Grösse des Panels, maximaler Windbelastung und Temperaturunterschiede, wenden Sie sich bitte an unser Sika FFI Competence Center.

SikaTack® Panel KLEBSTOFFE

	SikaTack® Panel Klebstoff	SikaTack® Panel-50
Chemische Basis	1-komp. feuchtigkeitshärtender PU-Strukturklebstoff	1-komp. feuchtigkeitshärtender Silikon-Strukturklebstoff
Typische Anwendung	Für die Fassadenverklebung mit blickdichten Paneelen.	Für die Fassadenverklebung mit blickdichten Paneelen, speziell für poröse, zementöse Paneelen und für Glaspaneelen mit Druck oder Emailbeschichtung.
	Zulassung nach der spanischen DAU 19/114 A	EN Prüfung, Brandprüfung
Farbe	Elfenbein	Grau S6
Verpackung	300 ml Kartusche / 600 ml Beutel	600 ml Beutel
Hautbildungszeit	20 min.	15 min.
Haltbarkeit	9 Monate	9 Monate
Gebrauchstemperatur	-40 - 90°C	-40 - 150°C

SikaTack® Panel SYSTEMZUBEHÖR

Produkt	Anwendung	Farbe	Verpackung	Haltbarkeit
SikaTack® Panel Montageband	Geschlossenporiger PE-Schaumkern mit druckempfindlichem Klebstoff für die Paneelen-Vorbefestigung	Anthrazit	Rollen à 33 m Dicke 3 mm, Breite 12 mm	24 Monate
SikaTack® Panel Primer	Pigmentierter Schwarzprimer	Schwarz	1 Liter Dose	9 Monate
Sika® Aktivator-205	Haftvermittler	Farblos	250 ml, 1 Liter Dose	12 Monate
Sika® Remover-208	Klebstoffentferner für unausgehärtete Klebstoffreste	Farblos	250 ml, 1 liter, 5 Liter Dose	24 Monate

DIE GESCHICHTE DES SCHWARZPRIMERS

SIKA BEDEUTET – eine dauerhafte und zuverlässige Verbindung zwischen Panel, Klebstoff und der zu verklebenden Oberfläche. Dafür braucht es einen sauberen und gut vorbereiteten Untergrund.

Elastische Klebstoffe verfügen über eine relativ hohe Viskosität, welche je nach Untergrund die Benetzungsfähigkeit verringern kann. Vorbehandlungen und Haftvermittler können eine Verbindung zwischen Untergrund und Klebstoff schaffen, was einen dauerhaften Verbund gewährleistet.

EMPFOHLENE VORBEHANDLUNG

Sika® Aktivator-205 ist eine alkoholische Lösung mit haftaktiver Substanz zur Aktivierung von Haftflächen vor der Verklebung und Abdichtung. Die Verarbeitung ist einfach: Das Produkt wird einmalig mit einem fusselreien Papiervlies auf die Klebefläche aufgetragen. Nach dem Auftragen bildet sich kein Film und der Aktivator wird nur als leichte Abweichung des Glanzes wahrgenommen.

SikaTack® Panel Primer ist ein lösemittelhaltiger, pigmentierter System-Primer. Er bildet nach der Verdunstung einen Film und reagiert mit der Luftfeuchtigkeit. Gleichzeitig füllt er Poren aus und stärkt den Untergrund. Das Ziel der Primerapplikation ist ein dünner, gleichmäßiger Film, welcher am besten erreicht wird, wenn das Produkt mit einem Schaumstoffapplikator aufgetragen wird.

Mehrere Millionen Quadratmeter verklebter Panels in den letzten 25 Jahren, unterstreichen die Leistung unserer Produkte und unsere Empfehlungen.

DIE ANWENDUNG VON SIKA VORBEHANDLUNGSPRODUKTEN UND PRIMERN BEDEUTET FÜR SIE:

- Sicherheit im Arbeitsablauf, konstante Qualität auf der Klebeoberfläche
- Dauerhafte Verklebung auf lange Sicht
- Visuell nachverfolgbar, wo der Primer schon aufgebracht wurde
- Schattenwirkung in den Panelzwischenräumen



ANWENDUNGSABLAUF

1



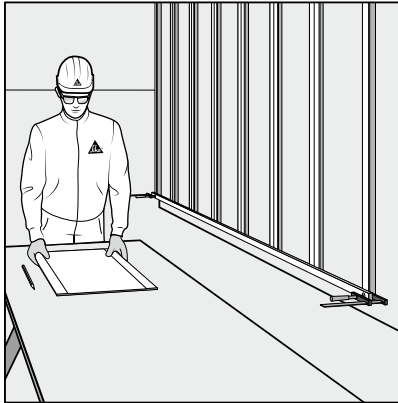
Ein gut vorbereiteter Arbeitsplatz ist wichtig bei Arbeiten mit Klebstoffen.

Eine präzise Markierung hilft, die exakte Position zu bestimmen, wo das erste Panel auf dem Untergrund verklebt wird.

Es sind alle relevanten Informationen zu protokollieren.

Umgebungstemperatur 5 - 35°C.

2



Die zu verklebende Oberfläche muss sauber, trocken und frei von Öl und Fett sein. Aufrauen des Panels und der Untergrundstruktur mit einem Schleifpapier (80-er Korn), gemäss Empfehlung je nach System.

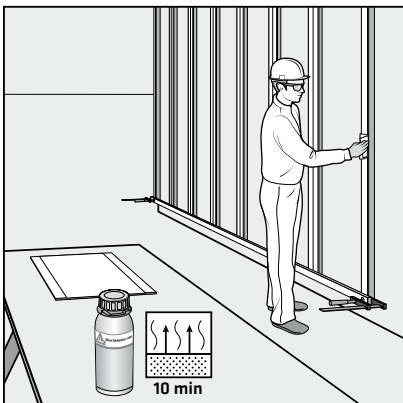
Für Hinweise zur Vorbehandlung fragen Sie Ihren Sika Berater oder den Panelhersteller.

3



Entfernung des Staubs mit einem fusselfreien Papier- oder Reinigungstuch.

4



Aktivieren der zu verklebenden Flächen mit Sika® Aktivator-205. Mit einem fusselfreien Papier- oder Reinigungstuch in eine Richtung wischen (verschmutzte Tücher müssen ausgewechselt werden).

Abluftzeit von 10 Minuten einhalten.

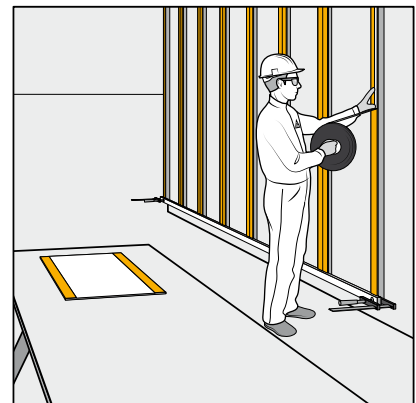
5



SikaTack® Panel Primer gut schütteln (die Bewegung der Stahlkugel im Innern muss gut hörbar sein). Aufbringen einer dünnen, gleichmässigen Schicht SikaTack® Panel Primer mittels Schaumstoffapplikator.

Abluftzeit von mindestens 30 Minuten einhalten.

6



Anbringen des SikaTack® Panel Montagebandes über die ganze Länge der vertikalen Teilbereiche, parallel zu den Ecken.

Schutzfolie noch nicht abziehen.

7



Auftragen einer Dreiecksraupe SikaTack® Panel Klebstoff mittels mitgelieferter Dreieckdüse (Breite 8 mm, Höhe 10 mm). Mindestens 5 mm Abstand zwischen Montageband und Leiste.

8



Entfernen der Schutzfolie auf dem SikaTack® Panel Montageband.

9



Platzieren des Panels an der gewünschten Position ohne dass das Panel das Montageband berührt. Danach fest auf das SikaTack® Panel Montageband drücken.

DIE UMFASSENDEN ANGABEN FÜR DIE VERKLEBUNG FINDEN SIE IM JEWEILS AKTUELLEN PRODUKTDATENBLATT DES SikaTack® Panel SYSTEMS.



Anwendungsvideo
SikaTack® Panel

UNSERE LEISTUNGEN – IHRE VORTEILE

Leistungen	Vorteile
Beratung	<ul style="list-style-type: none"> ■ Beratung bei Fassaden- und Fenstersystemen bezüglich ihrer Eignung für die Verklebung ■ Beratung zu Systemverbesserungen z.B. Materialwahl oder Dimensionierung
Prüfungen	<ul style="list-style-type: none"> ■ Unterstützung mit Prototypen ■ Funktionsprüfung / Prüfplan des gesamten Systems auf Verträglichkeit, Haftung und Funktionalität
Verarbeitung	<ul style="list-style-type: none"> ■ Aktive Beratung wie z.B die Auswahl der richtigen Anwendungstechnik ■ Unterstützung bei der Entwicklung von Systemen und Verarbeitungsgeräten / Klebetechnologie ■ Unterstützung bei Anwendungs- und Qualitätssicherungsverfahren
Verarbeiterschulungen	<ul style="list-style-type: none"> ■ Vorbereitung von Verarbeitungsrichtlinien für das Verkleben unter Berücksichtigung internationaler und nationaler Vorgaben ■ Verarbeiterschulungen im Werk oder auf der Baustelle



UNSERE KERNKOMPETENZ – VOM DESIGN ZUR AUSFÜHRUNG

Sika entwickelt Klebe- und Dichtungslösungen in enger Zusammenarbeit mit ihren Kunden der Fassaden- und Fensterindustrie. Für Sika bedeutet das die Entwicklung von sicheren Lösungen um die technischen und kommerziellen Kundenanforderungen zu gewährleisten. Es heisst aber auch die entsprechende Unterstützungsleistung während der Entwicklungsphase, den Prototypenbau, Validierungsprüfungen sowie den gesamten Produktionsprozess sicherzustellen. Unsere Experten der Forschung & Entwicklung, dem Technischen Service und der Projektplanung sind spezialisiert kundenorientierte Lösungen zu finden.



ENTWICKLUNG UND PROJEKTPLANUNG

Anwendungsorientierte Kleb- und Dichtstoffe, wie auch innovative Konstruktionsverfahren sind hoch im Kurs, was die Nachfrage nach Unterstützung bei der Gestaltung und Verarbeitung steigert. In den Sika FFI Competence Zentren werden in Zusammenarbeit mit unseren Kunden die geeignetsten Lösungen entwickelt um die geforderten Ziele zu erreichen. Verringerte Produktionskosten, höhere Produktzuverlässigkeit, verbesserte Ästhetik und schnellere Verarbeitungszeiten, bieten dem Kunden einen echten Mehrwert bei der Ausführung seiner Projekte.



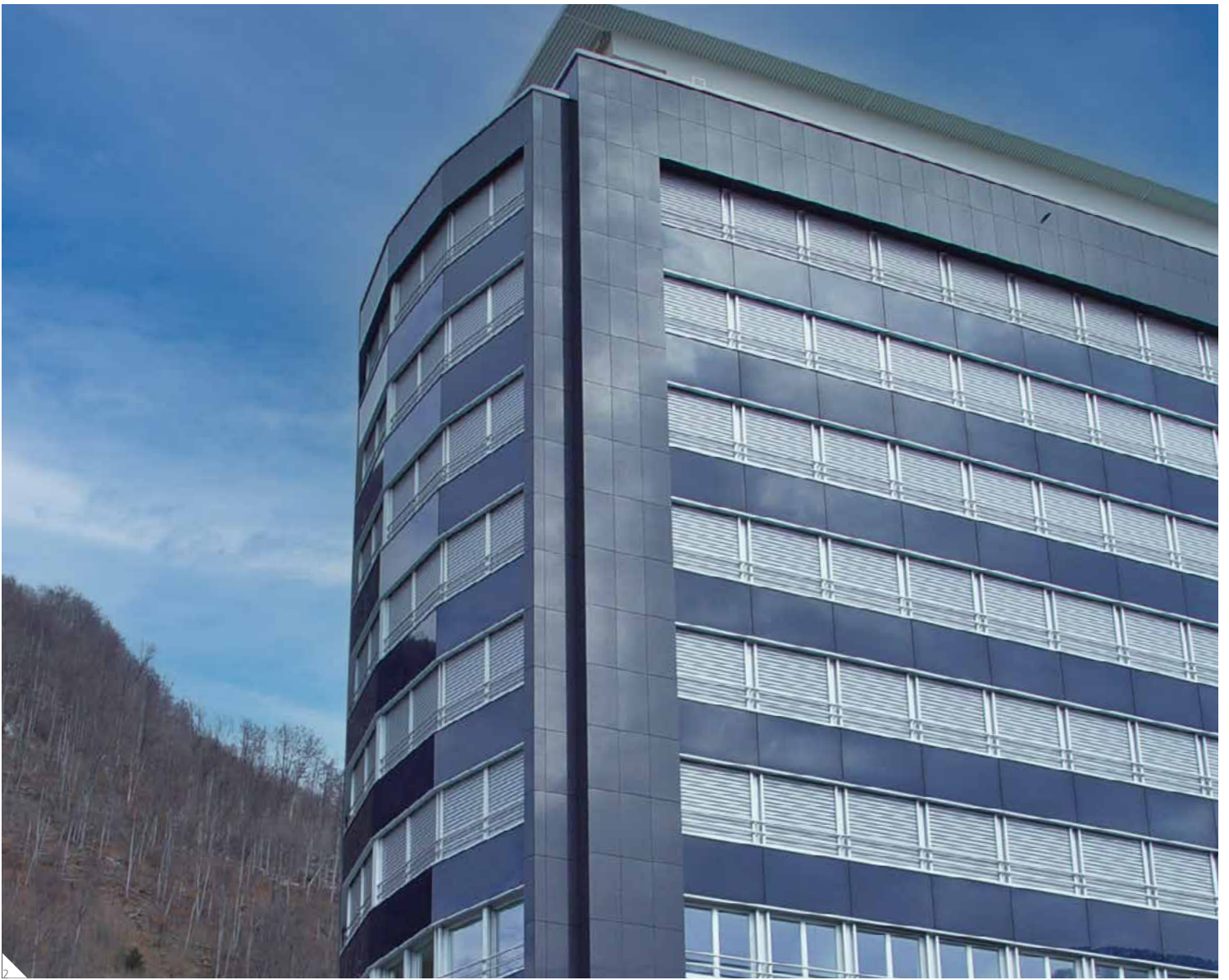
TECHNISCHER SERVICE

Unsere technischen Service Teams sind auf der ganzen Welt zu finden und haben sich verpflichtet, die beste Unterstützung hinsichtlich der richtigen Produktauswahl, entsprechender Freigabeprüfungen und korrekter Anwendung der Sika Produkte zu liefern. Durch seine grosse Kundennähe, liefert der Technische Service schnelle und zuverlässig Projektprüfungen, die den internationalen und lokalen Richtlinien entsprechen. Eine optimale Kommunikation und das Verständnis während des gesamten, technischen Entwicklungsprozesses, gewährleisten die best möglichen Lösungen für den Kunden.



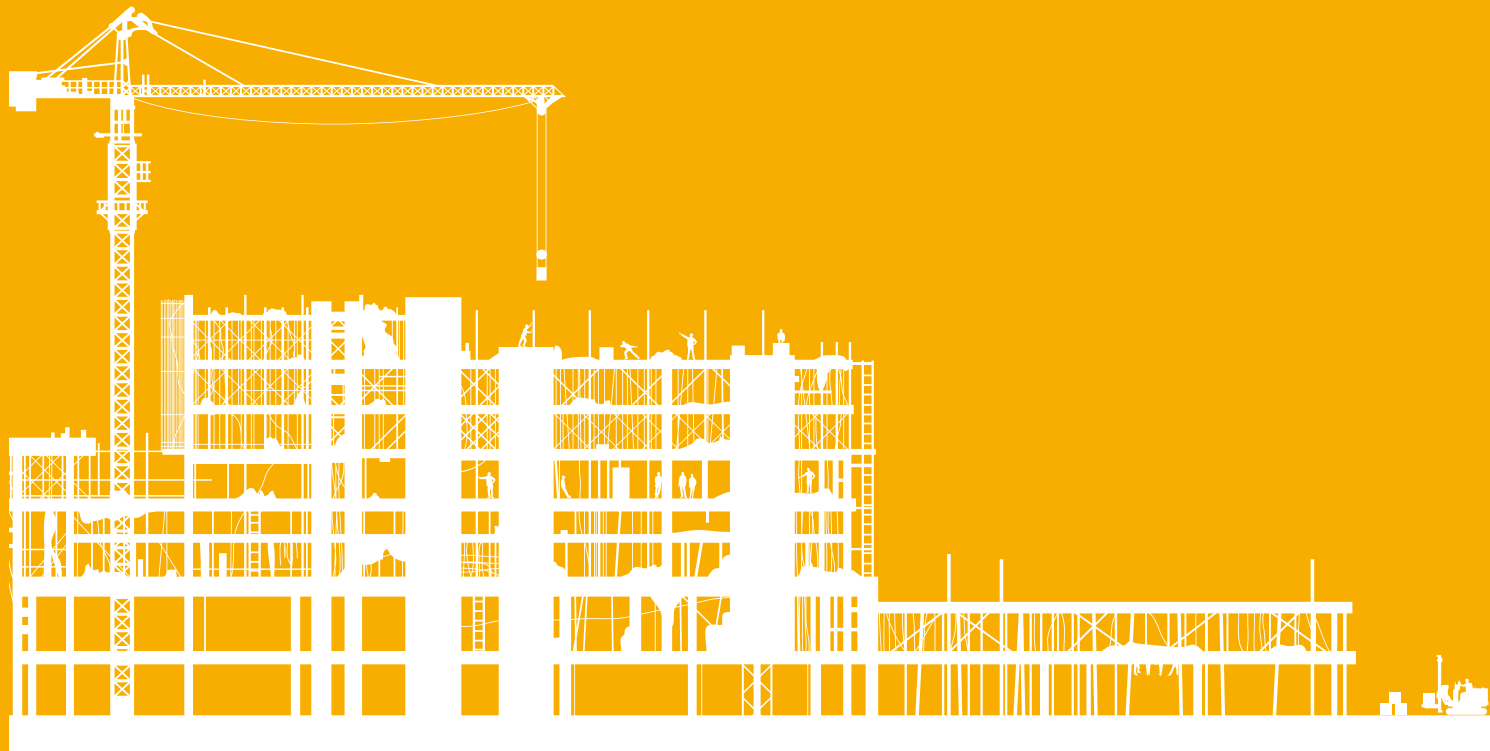
REFERENZEN





- 1 Grünegg, Meggen
- 2 Mirage Center, Stans
- 3 Höfenstrasse, Steinhausen
- 4 Loher Urban Gebäude, Montlingen

VOM FUNDAMENT BIS ZUM DACH



BETON- UND MÖRTELHERSTELLUNG | BAUWERKSABDICHTUNG | BAUWERKSSCHUTZ UND -SANIERUNG |
KLEBEN UND DICHTEN AM BAU | BODEN UND WAND | KORROSIONS- UND BRANDSCHUTZ | GEBÄUDEHÜLLE |
TUNNELBAU | DACHSYSTEME | INDUSTRIE

WERKSTOFFE UND SYSTEME

BAUWERKSSCHUTZ UND -SANIERUNG

BAUWERKSABDICHTUNG

INDUSTRIE

DACHSYSTEME

TUNNELBAU

KLEBEN UND DICHTEN AM BAU

BODEN UND WAND

KORROSIONSSCHUTZ

BRANDSCHUTZ

GEBÄUDEHÜLLE

BAUWERKSSCHUTZ

BAUWERKSABDICHTUNG

BETON- UND MÖRTELHERSTELLUNG

INDUSTRIE

DACHSYSTEME

TUNNELBAU

KLEBEN UND DICHTEN AM BAU

BODEN UND WAND

KORROSIONSSCHUTZ

BRANDSCHUTZ

GEBÄUDEHÜLLE

BAUWERKSSCHUTZ

BAUWERKSABDICHTUNG

SIKA SEIT 1910

Die Sika AG ist ein global tätiges Unternehmen der Spezialitätenchemie. Sika ist führend in den Bereichen Prozessmaterialien für das Dichten, Kleben, Dämpfen, Verstärken und Schützen von Tragstrukturen am Bau und in der Industrie.

Vor Verwendung und Verarbeitung ist stets das aktuelle Produktdatenblatt der verwendeten Produkte zu konsultieren. Es gelten unsere jeweils aktuellen Allgemeinen Geschäftsbedingungen.



SIKA SCHWEIZ AG

Tüffenwies 16
CH-8048 Zürich
+41 58 436 40 40
www.sika.ch

BUILDING TRUST

