



Sika AnchorFix[®]

COLLES DE SCÉLLEMENT TRÈS PERFORMANTES

BUILDING TRUST





AVANTAGES DES ANCRAGES CHIMIQUES SIKA

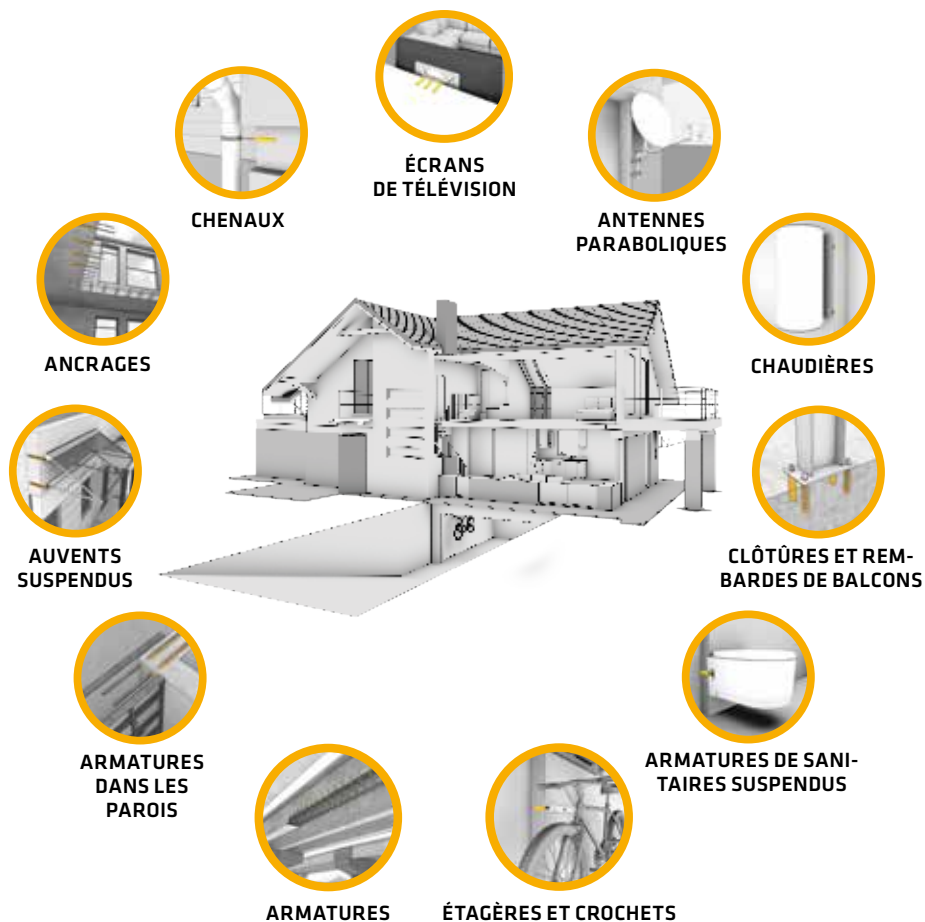
Les problèmes qui peuvent survenir lors d'une fixation mécanique (formation de fissures, faible résistance sur les supports poreux, absence d'adhérence avec des charges lourdes, trous de forage qui ne s'ajustent pas parfaitement), appartient au passé. Sika propose des ancrages chimiques avec de nombreux avantages:

- Capacité de charge exceptionnelle
- Adhérence aussi sur des supports poreux
- Un trou de forage fermé empêchant la corrosion
- N'importe quel diamètre et profondeur de forage
- Types d'ancrage pour tous les supports

DOMAINES D'UTILISATION

UTILISATIONS DES PRODUITS Sika AnchorFix®

Les domaines d'utilisation des très performants produits Sika Anchorfix® sont multiples. Les différents types d'ancrage permettent d'obtenir n'importe quel diamètre et profondeur de forage ainsi qu'une adhérence même sur des supports poreux. Les applications vont de la fixation d'écrans de télévision, d'antennes paraboliques et d'étagères jusqu'aux armatures pour les ponts et les parois.



HOMOLOGATIONS ET ESSAIS

Produits Sika AnchorFix®

Les produits Sika Anchorfix® sont soumis aux normes de sécurité les plus strictes et correspondent à l'état actuel de la technique. Afin de garantir leur capacité de charge exceptionnelle, ils ont subi une série de tests.

Produits			
Utilisation	Sika AnchorFix®-1	Sika AnchorFix®-2+	Sika AnchorFix®-3030
Briques pleines et creuses	ETAG 029/ EAD 330076-00-0604 Tiges filetées dans la maçonnerie		
Charges faibles et moyennes	ETAG 001-5, dans le béton non fissuré		
Charges moyennes à élevées		ETAG 001-5 / EAD 330499-00-0601 dans le béton fissuré et non fissuré	
Charges élevées et extrêmement élevées			ETAG 001-5 / EAD 330499-00-0601 dans le béton fissuré et non fissuré
Raccordement de renforcement subséquent	ETAG 001 TR 023 / EAD 330087-00-0601		
Charges sismiques		ETAG 001 Annexe E /TR049, C1	ETAG 001 Annexe E /TR049, C2
Résistance au feu F240		Pour les tiges filetées	Pour les armatures
Trous de forage inondés	✓	✓	✓
Perceuse au diamant			✓

Sika AnchorFix®-1

La colle d'ancrage à durcissement rapide pour les charges normales à moyennes

CARACTÉRISTIQUES ET AVANTAGES

Base	Colle d'ancrage bicomposante, exempte de solvants et de styrène, à base d'esters méthacrylates
Temps ouvert 25 - 30°C	4 minutes = durcissement rapide
Complètement durci après	40 minutes à +25 jusqu'à +30°C
Peut être utilisé jusqu'à	Température ambiante -10°C, température du matériau min. +5°C
Plage de températures	-40 à +50°C, temporairement 1 à 2 heures jusqu'à +80°C
Spécialement homologué pour	Fers d'armature et tiges filetées dans les briques pleines et briques creuses; peut être utilisé dans le béton non fissuré, la roche et la pierre naturelle
Peut être utilisé dans	Trous de forage secs, mouillés et inondés
Applicable au moyen de	Pistolet manuel ou à batterie pour monocomposants
Assortiment supplémentaire	Fourreaux, brosse de nettoyage, pompe d'évacuation, rallonge
Conditionnement	Cartouche standard de 300 ml



HOMOLOGATION

Ancrage dans la maçonnerie selon ETAG 029 / EAD 330076-00-0604 (ETA 17/0179) M8, M10, M12 Cheville à scellement pour l'ancrage dans le béton non fissuré selon ETAG 001, partie 5, option 7 (EAD 330499-00-0601, se basant sur ETA-13/0720); M8 - M24, matériaux: galvanisé zingué 5.8, 8.8, 10.9, acier inoxydable A4-70, A4-80, 1.4529



BÉTON NON FISSURÉ,
BRIQUES PLEINES, ROCHE &
PIERRE NATURELLE



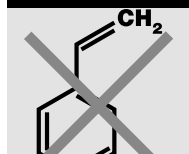
TROUS DE FORAGE
INONDÉS



BRIQUES CREUSES



EXEMPT DE STYRÈNE



Sika AnchorFix®-2+

La colle d'ancrage très performante pour les charges moyennes à élevées

CARACTÉRISTIQUES ET AVANTAGES

Base Colle d'ancrage bicomposante, exempte de solvants et de styrène, à base d'époxy acrylate (hybride)

Temps ouvert 25 - 30°C 4 minutes = durcissement rapide

Complètement durci après 40 minutes à +25 jusqu'à +30°C

Peut être utilisé jusqu'à Température ambiante +5°C, température du matériau min. +5°C

Plage de températures -40 à +50°C, temporairement 1 à 2 heures jusqu'à +80°C

Spécialement homologué pour Armatures ultérieures, tiges d'ancrage, tiges filetées, boulons, systèmes d'ancrage spéciaux, peut être utilisé dans le béton fissuré et non fissuré, roche non fissurée, briques pleines et pierre naturelle dure

Peut être utilisé dans Trous de forage secs, mouillés et inondés

Applicable au moyen de Pistolet manuel ou à batterie pour monocomposants

Assortiment supplémentaire Bouchon en résine, brosse de nettoyage, pompe d'évacuation, rallonge

Conditionnement Cartouche standard de 300 ml



HOMOLOGATION

Cheville de scellement pour l'ancrage dans le béton fissuré et non fissuré selon ETAG-001, partie 5, EAD 330499-00-0601, option 1 (ETA-14/0346); tiges d'ancrage filetées, fers d'armatures Ø 8 - 32 mm; matériaux: Acier zingué, acier inoxydable A2-70, A4-70, A4-80, 1.4529; raccordement ultérieur d'armatures ETAG 001, partie 1 & 5 / TR 023 / EAD 330087-00-0601 (ETA-13/0779); Ø 8 - 32 mm. Matériaux: B 500-B Ø 8 - 32 mm; charges sismiques C1 pour les ancrages; contact avec l'eau potable WRAS no 1604543

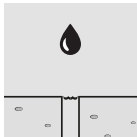
BÉTON FISSURÉ & NON FISSURÉ, BRIQUE PLEINE, ROCHE & PIERRE NATURELLE



CHARGES SISMQUES



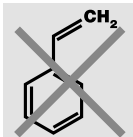
TROUS DE FORAGE INONDÉS



CERTIFIÉ LEED



EXEMPT DE STYRÈNE



Sika AnchorFix®-3030

La colle d'ancrage professionnelle extrêmement performante pour les charges extrêmes

CARACTÉRISTIQUES ET AVANTAGES

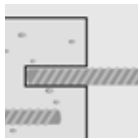
Base	Colle d'ancrage bicomposante très performante, thixotrope, exempte de solvants, à base de résine époxy
Temps ouvert 25 - 30°C	18 minutes = pour la pose de longs fers d'armature
Complètement durci après	8 heures à +22 jusqu'à +25°C
Peut être utilisé jusqu'à	Température ambiante +5°C (température du matériau min. +5°C)
Plage de températures	-40 à +50°C (temporairement 1 à 2 heures jusqu'à +70°C pour les ancrages, +80°C pour les armatures)
Spécialement homologué pour	Armatures ultérieures, tiges d'ancrage, tiges filetées, boulons, systèmes d'ancrage spéciaux, peut être utilisé dans le béton fissuré et non fissuré, roche non fissurée, briques pleines, pierre naturelle dure et le bois
Peut être utilisé dans	Trous forés au diamant ainsi que dans les trous de forage sec, mouillés et inondés
Applicable au moyen de	Pistolet manuel ou à batterie MV 3 : 1 pour bicomposants 2-K
Assortiment supplémentaire	Bouchon en résine, brosse de nettoyage, pompe d'évacuation, rallonge
Conditionnement	Cartouche standard de 300 ml, cartouche double de 585 ml



HOMOLOGATION

Cheville de scellement pour l'ancrage dans le béton fissuré et non fissuré selon ETAG-001-5/ EAD 330499-00-0601, option 1 (ETA-14/0157); tiges filetées M8 - M30, fers d'armatures Ø 8 - 32 mm; matériau: acier zingué, acier inoxydable A2-70, A4-70. A4-80, 1.4529, 1.4565; raccordement ultérieur d'armatures ETAG 001, parties 1 & 5, TR 023 / EAD 330087-00-0601 (ETA-14/0368); Ø 8 - 40 mm. Matériau: B500-B Ø 8 - 40 mm; charges sismiques C2 pour les ancrages; contact direct avec l'eau potable selon NSF/ANSI 61; classe de résistance au feu jusqu'à R240, convient et autorisé pour les trous de forage au diamant

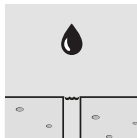
ARMATURES ULTÉRIEURES D'ANCRAGE



CHARGES SISMQUES



TROUS DE FORAGE INONDÉS



CERTIFIÉ LEED



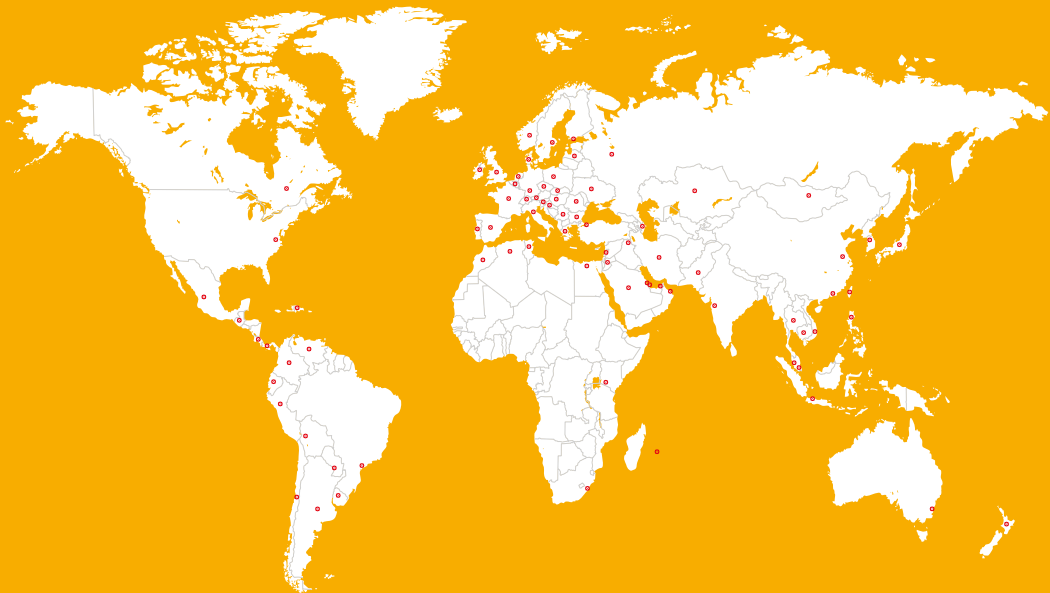
RÉSISTANCE AU FEU



TROUS DE FORAGE AU DIAMANT



PARTENARIAT GLOBAL ET LOCAL



QUI SOMMES-NOUS

Installée à Baar, en Suisse, Sika AG est une entreprise active au niveau mondial, spécialisée dans l'industrie des produits chimiques. Elle fournit des produits de mise en oeuvre pour l'industrie du bâtiment et le secteur industriel (produits et composants pour véhicules, équipements industriels et composants de construction), pour l'étanchéité, le collage, l'insonorisation, le renforcement et la protection des structures porteuses.

Avant toute utilisation et mise en oeuvre, veuillez toujours consulter la fiche de données techniques actuelles des produits utilisés. Nos conditions générales de vente actuelles sont applicables.



SIKA SCHWEIZ AG
Tüffenwies 16
CH-8048 Zurich

Contact
Tél.: +41 58 436 40 40
sika@sika.ch | www.sika.ch

BUILDING TRUST

