



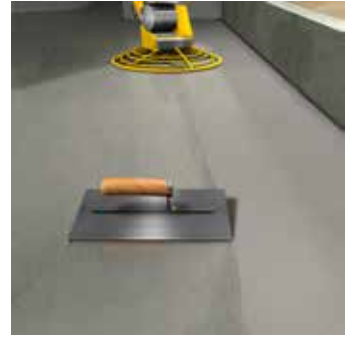
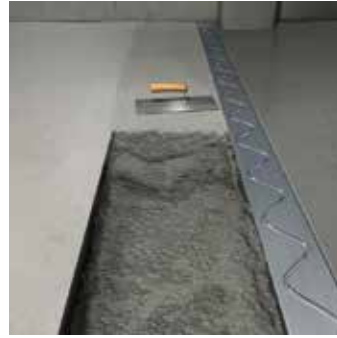
SikaScreed® HardTop-70

UNIVERSELL EINSETZBARER SCHNELLMÖRTEL

- Schichtstärken von 10 bis 200 mm in einem Arbeitsgang
- Nahezu schwindfreie Erhärtung
- Beleg- und beschichtbar mit Sika Systemen ab 2 h
- Voll belastbar (Schwerverkehr) ab 24 h
- Für innen und aussen
- Schwimmend oder im Verbund / beheizt und unbeheizt einsetzbar
- Horizontale Flächen und Gefälle
- Mineralisch, schadstofffrei und ökologisch unbedenklich
- Hohe Frost- und Frosttausalzbeständigkeit
- Endfestigkeit (28d) C70-F8

SikaScreed® HardTop-70

Für praktisch alle Fälle von horizontalen Ausgleichsschichten und Reparaturarbeiten



EINSATZGEBIETE

- Innen und aussen
- Mit oder ohne integrierte Bodenheizung
- Horizontale und Gefällsflächen
- Industrie- / Gewerbe- und Privatprojekte
- Neu- und Umbau / Sanierung
- Terminbaustellen mit Abgabegarantien für die Wiedernutzung
- Hochbelastete Flächen, Flächen mit Frost-Tausalz-Einwirkung
- Terrassen- und Balkonsanierungen in einem Arbeitstag

VORTEILE

- Schnelle Festigkeitsentwicklung
- Früh hochbelastbar
- Praktisch schwindfrei
- Frost-Tausalzbeständig
- Hohe Druck- und Biegezugfestigkeit
- Hohe Abriebfestigkeit
- Haftbrücke mit Eigenschlämme möglich*

PRODUKTDATEN

- Druckfestigkeit 1d: ~ 45 N/mm² / 28d: ≥ 70 N/mm²
- Biegezugfestigkeit 1d: ~ 6 N/mm² / 28d: ≥ 7 N/mm²
- Abriebfestigkeit nach Böhme Klasse A6
- Wasseraufnahmekoeffizient WA ≤ 0.1 kg/m² × h^{0.5}
- Materialverbrauch: ~ 2.1 kg/m² pro mm Schichtdicke



Vor Verwendung und Verarbeitung ist stets das aktuelle Produktdatenblatt der verwendeten Produkte zu konsultieren. Es gelten unsere jeweils aktuellen Allgemeinen Geschäftsbedingungen.



SIKA SCHWEIZ AG
Tüffenwies 16
CH-8048 Zürich
+41 58 436 40 40
www.sika.ch

UNTERGRUNDVORBEREITUNG /UNTERGRUNDBESCHAFFENHEIT

Zementhaute, Anstriche oder andere Oberflächenbehandlungsmittel müssen vollständig entfernt sein. Vor Applikation der Systemhaftbrücke SikaScreed®-10 BB sollte der Untergrund wassergesättigt sein wobei die Oberfläche mattfeuchten Charakter haben muss. Pfützen sind zu entfernen.

Kritische Untergründe können zur Verbesserung der Haftzugfestigkeit mit der Epoxihaftbrücke SikaScreed®-20 EBB grundiert werden. SikaScreed® HardTop-70 ist nass in nass auf die Haftbrücke zu applizieren. Dabei ist die dabei zu berücksichtigen.

APPLIKATION

- Schnell beschichtbar, schnell belegbar
- Maschinell und händisch glättbar
- Schwimmend oder im Verbund einsetzbar
- Pigmentierbar mit Sika® ColorCrete
- Praktisch für alle horizontalen Einsatzgebiete
- Konsistenz erdfeucht bis weichplastisch (2.8 bis 3 l Wasser/Sack)
- Für Treppenkantenflick, innen, aussen, kleine Reparatur und grosse Flickstellen
- Auch für flächigen Auftrag schnell erhärtend (allenfalls auf SikaScreed® HardTop-60 wechseln)

NACHBEHANDLUNG UND BESCHICHTUNGSMÖGLICHKEITEN

- Während der Aushärtungszeit immer eine PE-Folie auf den frischen Mörtel legen, sofern die Grundierung nicht innerhalb von 2 - 4 Stunden appliziert wurde.
- Sikafloor®-151 und Folgeapplikationen z.B. Sikafloor®-264 oder -390
- Sikagard®-914 W Stainprotect Primer /-915 Stainprotect Spezialimprägnierung

*Je nach Anwendung Produktdatenblatt oder Technischen Verkaufsberater beziehen

BUILDING TRUST

