

Seculine® Vario, sistema a fune

Protezione anticaduta per tetti piani a norma DIN EN 795 (08/1996)

Istruzioni per il montaggio

Costruzione di ancoraggio / Punto per il fissaggio dei Dispositivi di Protezione Individuale contro la caduta

Nota preliminare

Prima del montaggio del sistema Seculine® Vario deve essere verificata la capacità di carico della costruzione del tetto. Le determinazioni tecniche devono essere rispettate. Sulla parte di testa dei sostegni Seculine® Vario possono essere presenti fino a 7 kN.

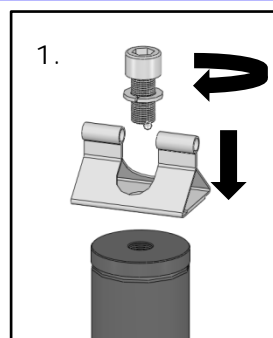
Attenzione!

Il sostegno Seculine® Vario non può essere impiegato quale occhiello di trasporto o quale aggancio per i carichi. Possono essere impiegate esclusivamente le parti originali del sistema Seculine® Vario.

Montaggio

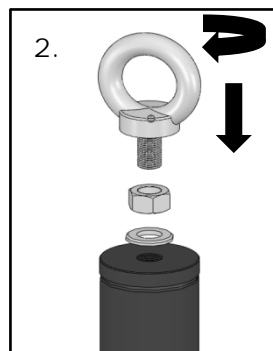
1. Supporto intermedio oltrepassabile

- 1.1 Applicare la rondella elastica sulla filettatura della brugola.
- 1.2 Avvitare saldamente il supporto intermedio con la brugola e la rondella elastica nella filettatura del sostegno Seculine® Vario.
- 1.3 Accertarsi che i supporti intermedi siano orientati con la guida della fune rivolta nella direzione di andamento della fune!



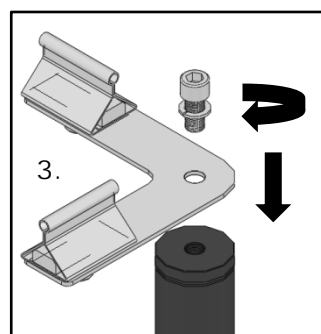
2. Occhiello in acciaio inox quale supporto intermedio non oltrepassabile e quale punto di ancoraggio singolo

- 2.1 Avvitare il dado esagonale alla filettatura dell'occhiello in acciaio inox fino all'arresto.
- 2.2 Applicare la rondella elastica.
- 2.3 Avvitare e serrare manualmente nella filettatura del sostegno Seculine® Vario l'occhiello in acciaio inox con il dado avvitato e la rondella elastica applicata.
- 2.4 Serrare saldamente il dado esagonale con una chiave con apertura di chiave 17.



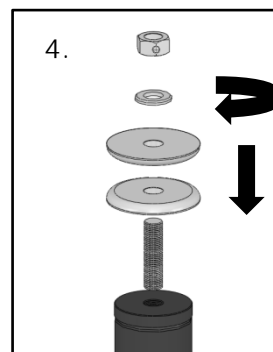
3. Aggiramento dell'angolo oltrepassabile

- 3.1 Applicare la rondella elastica sulla filettatura della brugola.
- 3.2 Avvitare saldamente nella filettatura del sostegno Seculine® Vario l'aggiramento dell'angolo con la brugola e la rondella elastica.
- 3.3 Accertarsi che l'angolare sia orientato con le guide della fune rivolte nella direzione di andamento della fune!



4. Supporto finale

- 4.1 Avvitare saldamente nella filettatura del sostegno Seculine® Vario il perno filettato con l'estremità rivestita.
- 4.2 Inserire entrambi i dischi sul perno.
- 4.3 Applicare la rondella elastica ed avvitare in modo allentato il dado esagonale.



Dall'uso dei dettagli e di tutte le indicazioni non possono essere derivate pretese giuridiche, in quanto non siamo a conoscenza delle relative particolarità locali (vale per tutti i tipi di costruzione). Modifiche tecniche riservate. Le istruzioni di montaggio di date precedenti perdono la loro validità.

