



NACHTRÄGLICH AUFGETRAGENES SikaProof® A+ SYSTEM Anwendungshandbuch

v3, 11-2023

BUILDING TRUST



INHALT

SYSTEMKOMPONENTEN	3
ANWENDUNGSTOOLS	5
WICHTIGE HINWEISE	6
ANTRAGSVERFAHREN	7
DETAILLIERUNG	10
ERGÄNZENDE LÖSUNGEN ZUR FUGENABDICHTUNG	18
REPARATURVERFAHREN	19
SCHUTZ	21



SYSTEMKOMPONENTEN

SikaProof® Primer-02



» Acryl-Grundierung auf Wasserbasis

» 5 kg Kanister

SikaProof® Adhesive-02



» 2-komponentiger, polymer-modifizierter, zementhaltiger Klebstoff

» Komp. A: 5 kg Kanister
Komp. B: 15.6 kg Sack

SikaProof® A+ 08 / 12



» Vollständig verklebte TPO/FPO Abdichtungsbahn

» A+ 08: 1 m oder 2 m x 25 m
A+ 12: 1 m oder 2 m x 20 m

SikaProof® ExTape-100



» Externes Abdichtungsband mit Aluminium-PET-Träger und Butyl-Dichtstoff

» 10 cm x 20 m pro Rolle
6 Rollen pro Karton

SYSTEMKOMPONENTEN

Produkt	Artikel	Artikel Nr.	Haltbarkeitsdauer	Verbrauch
SikaProof® Primer-02	Kanister 5 kg	705507	12 Monate	≥ 0.1 kg/m ²
SikaProof® Adhesive-02	Komp. A Kanister 5 kg Komp. B Beutel 15.6 kg	720658 720659	12 Monate	≥ 2.8 kg/m ²
SikaProof® A+ 08	1 Rolle 1 m x 25 m 25 m ² 1 Rolle 2 m x 25 m 50 m ²	640222 640220	18 Monate	~ 1 m/m ²
SikaProof® A+ 12	1 Rolle 1 m x 20 m 20 m ² 1 Rolle 2 m x 20 m 40 m ²	571640 571641	18 Monate	~ 1 m/m ²
SikaProof® Sandwich Tape	5 Rollen 0.05 m x 25 m 125 m	577412	18 Monate	~ 1.3 m/m ²
SikaProof® ExTape-100	6 Rollen 0.10 m x 20 m 120 m	697516	24 Monate	~ 1.3 m/m ²

ANWENDUNGSTOOLS



- Massband
- Markierungsstift
- Kutter
- Gerade Kante zum Schneiden
- Walze und Andruckrolle
- Zahnpachtel (≥ 4 mm Zahn)
- Mischer (~ 500 U/Min.)
- Wischer und Schwamm
- Schutzbrille und Handschuhe

WICHTIGE HINWEISE

Anforderungen an den Untergrund

- Die Oberfläche des Betons muss glatt, gleichmässig, trocken und sauber sein.
- Frei von Öl, Fett und anderen losen Partikeln.
- Grosse Fugen und Hohlräume müssen vor dem Auftragen gefüllt werden (z. B. mit Mörtel).
- Die Druckfestigkeit des Betons muss vor dem Auftragen $\geq 20 \text{ N/mm}^2$ sein.
- Die Temperatur des Untergrundes muss zwischen $+5 \text{ }^\circ\text{C}$ und $+30 \text{ }^\circ\text{C}$ liegen.

Allgemeine Anforderungen

- Die Oberfläche des SikaProof® Adhesive-02 muss feucht (nicht berührungstrocken) sein, wenn die SikaProof® A+ Membrane eingebettet wird.
- Stossfugen ($\leq 5 \text{ mm}$) müssen mit dem SikaProof® ExTape-100 abgedichtet werden.
- Überlappungsfugen ($\geq 5 \text{ cm}$) müssen mit dem SikaProof® Sandwich Tape abgedichtet werden.
- Die Außentemperatur muss in den ersten 7 Tagen nach der Anwendung $\geq +5 \text{ }^\circ\text{C}$ betragen.
- Aushub kann frühestens 7 Tage nach der Anwendung wieder verfüllt werden.
- SikaProof® A+ System muss spätestens 90 Tage nach der Applikation vor UV-Einwirkung geschützt werden.

Weitere Informationen entnehmen Sie bitte dem PDS und dem Post-Applied SikaProof® A+ Method Statement.

ANWENDUNGSVERFAHREN

1. SikaProof® Primer-02 auftragen



- Grundierung auf die gesamte Betonoberfläche auftragen
- Grundierung mit einer Rolle auftragen
- Verbrauch $\geq 100 \text{ g/m}^2$, je nach Untergrund
- Grundierung trocknen lassen (bis sie trocken ist)

2. SikaProof® A+ Membrane vorbereiten



- 1 m breite Membranbahnen werden empfohlen
- Die Membranen in die benötigten Längen schneiden
- Die Membranbahnen von innen nach aussen aufrollen
- Innenkanten mit Heissluftschweissgerät formen

ANWENDUNGSVERFAHREN

3. SikaProof® Adhesive-02 mischen



- Schütteln und Komp. A (Flüssigkeit) in den Eimer giessen
- $\frac{3}{4}$ der Komp. B (Pulver) hinzufügen und 1 Minute lang mischen
- Das restliche Pulver hinzufügen und mischen bis eine homogene Konsistenz entsteht
- Volle Sätze verwenden (Mischverhältnis A:B nach Gewicht ist 32:100)

4. SikaProof® Adhesive-02 auftragen



- Klebstoff mit einer ≥ 4 mm Zahnpachtel auf die grundierte Oberfläche auftragen
- Dicke ≥ 1.5 mm (Verbrauch ≥ 2.8 kg/m²)
- Glätten der Oberfläche vor dem Einbetten der Membran

Wichtig: Die offene Zeit des SikaProof® Adhesive-02 verkürzt sich, wenn er bei hohen Temperaturen oder unter windigen Bedingungen aufgetragen wird. Sicherstellen, dass die Klebefläche feucht (nicht berührungstrocken) ist, wenn die Dachbahn aufgetragen wird, um Probleme beim Verkleben zu vermeiden, indem mit kaltem Wasser gemischt und die Zeit zwischen dem Auftragen des Klebers und der Dachbahn verkürzt wird.

ANWENDUNGSVERFAHREN

5. SikaProof® A+ Membrane auftragen



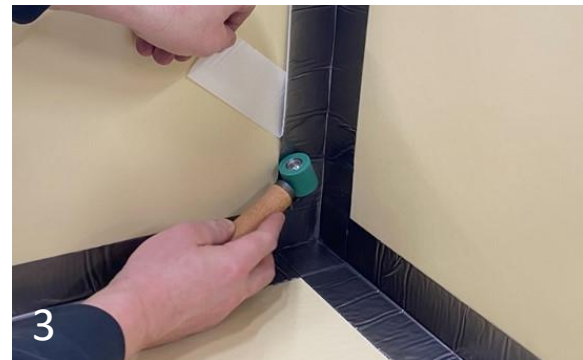
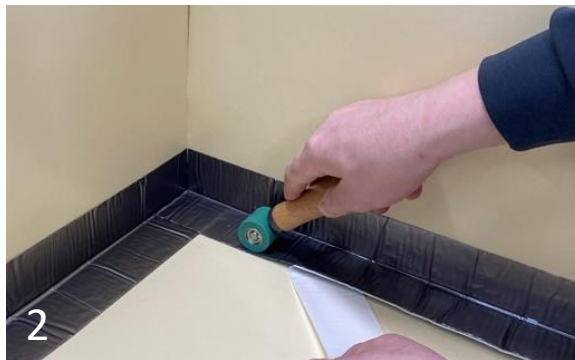
- Aufbringen der **SikaProof® A+ 08 oder A+ 12** Membrane
- Stossfugen (≤ 5 mm) sind mit SikaProof® ExTape-100 erforderlich
- Überlappungsfugen (≥ 5 cm) sind mit SikaProof® Sandwich Tape erforderlich
- Auf die Membran drücken und eingeschlossene Luft einschlüsse mit einem Wischer entfernen
- Klebstoffreste entlang der Fugen entfernen

6. SikaProof® ExTape-100 anbringen

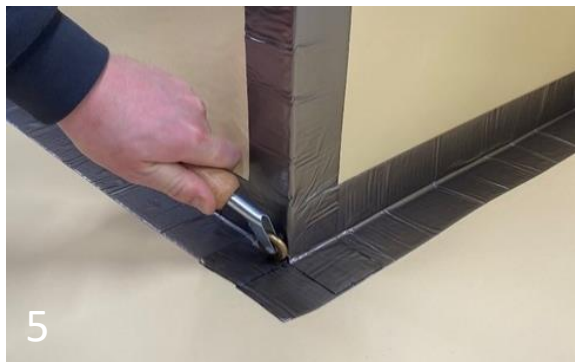
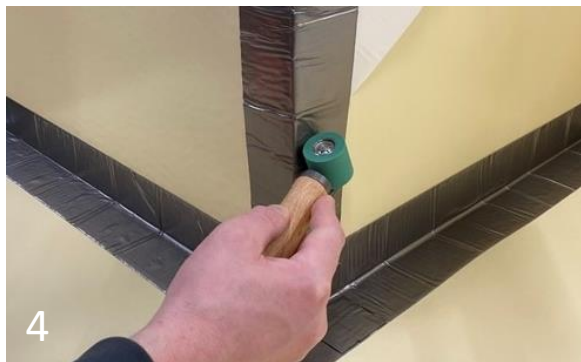
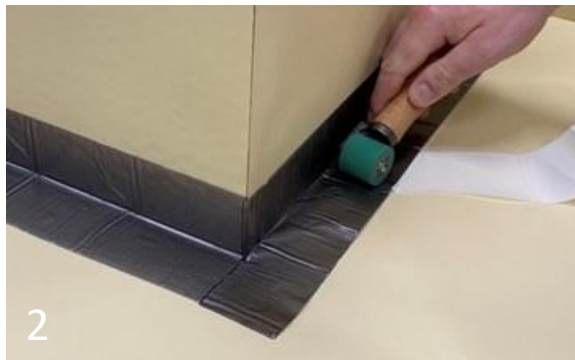
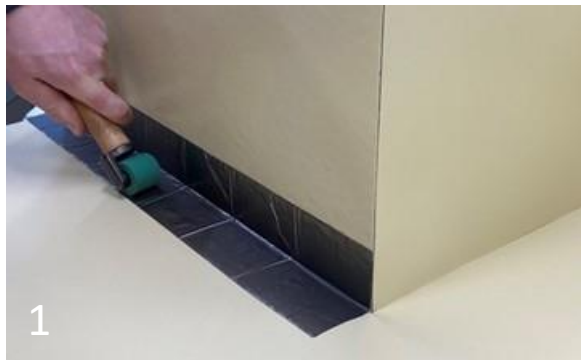


- Klebstoff ≥ 12 Stunden aushärten lassen
- Klebeband entlang der Fugen und Kanten zentriert anbringen
- Beide Trennfolien entfernen
- Band mit einer Andruckrolle andrücken
- Sicherstellen, dass das Klebeband vollständig auf der Membran haftet

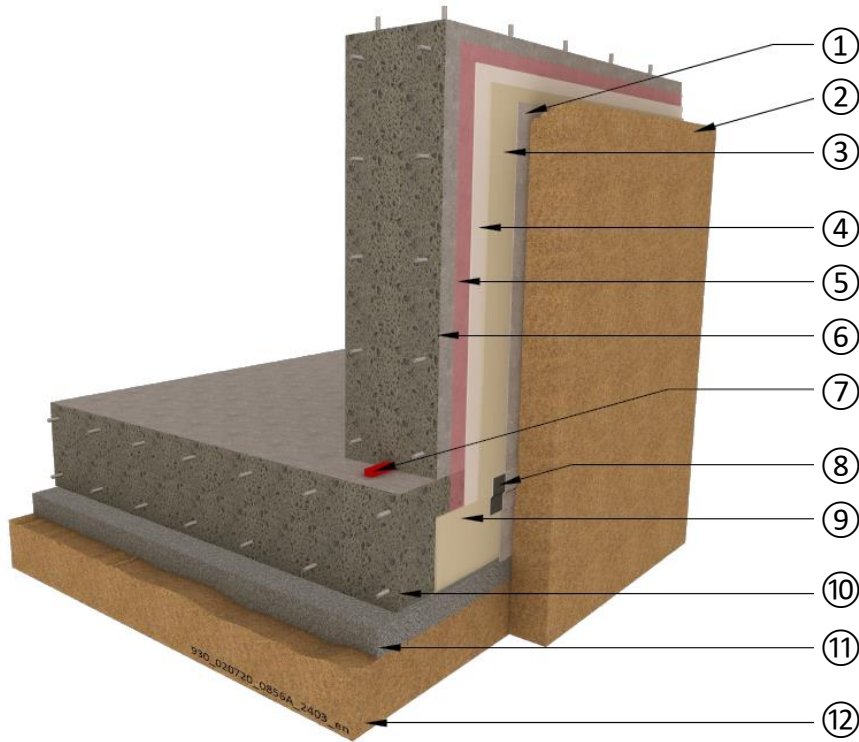
DETAILS - INNENECKE



DETAILS - AUSSENECKE

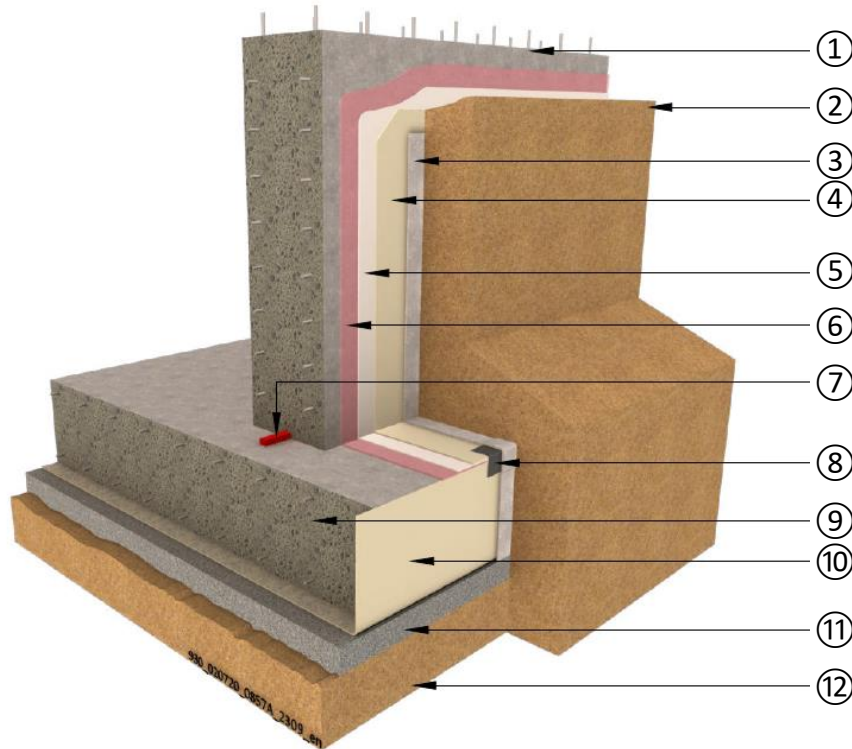


DETAILS - ÜBERGANG BODENPLATTE ZUR WAND



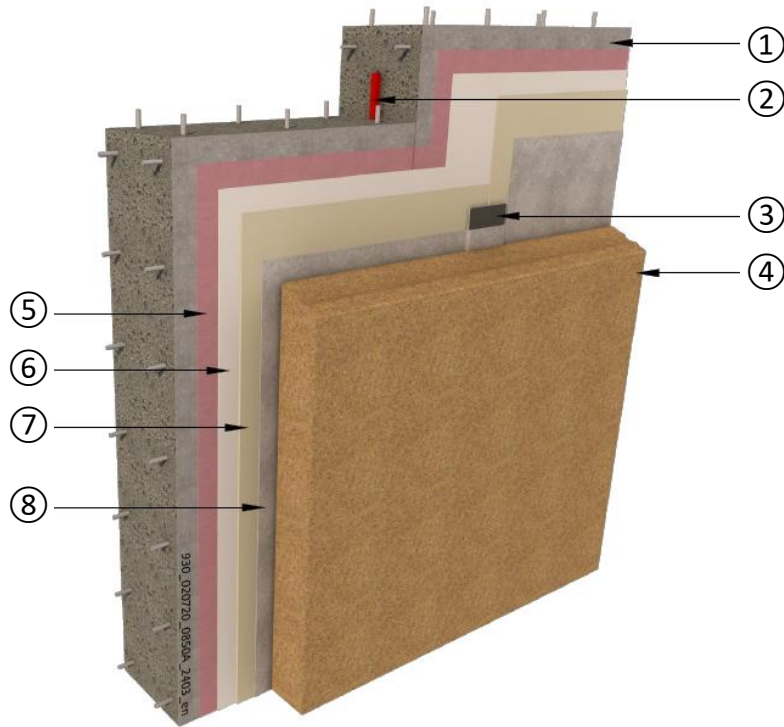
1. Schutzbahn
2. Hinterfüllmaterial
3. Post-applied SikaProof® A+ 08 oder SikaProof® A+ 12
4. SikaProof® Adhesive-02
5. SikaProof® Primer-02
6. Konstruktionsbeton
7. Fugenabdichtung
8. SikaProof® ExTape-100
9. Vorgängig verlegte SikaProof® A+ 08 oder SikaProof® A+12
10. Konstruktionsbeton
11. Magerbeton oder Dämmung
12. Erdreich

DETAILS - ÜBERGANG BODENPLATTE MIT SOCKELABDICHTUNG ZUR WAND



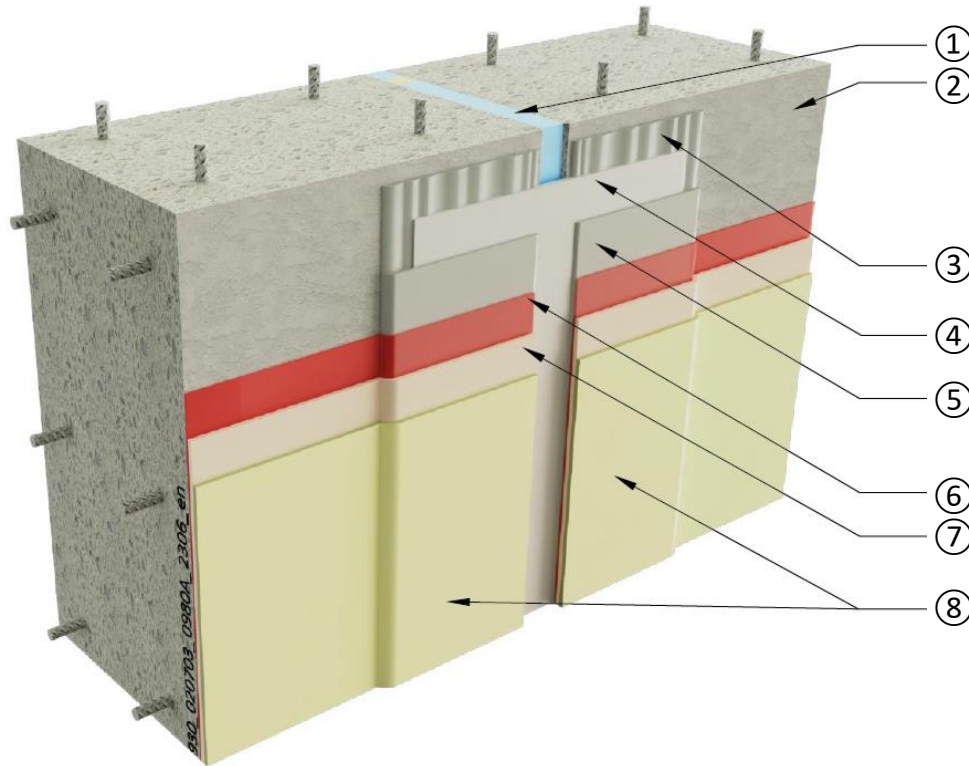
1. Konstruktionsbeton
2. Hinterfüllmaterial
3. Schutzbahn
4. Post-applied SikaProof® A+ 08 oder SikaProof® A+ 12
5. SikaProof® Adhesive-02
6. SikaProof® Primer-02
7. Fugenabdichtung
8. SikaProof® ExTape-100
9. Konstruktionsbeton
10. Vorgängig verlegte SikaProof® A+ 08 oder SikaProof® A+12
11. Magerbeton oder Dämmung
12. Erdreich

DETAILS – KONSTRUKTIONSFUGE



1. Konstruktionsbeton
2. Fugenabdichtung
3. SikaProof® ExTape-100
4. Hinterfüllmaterial
5. SikaProof® Primer-02
6. SikaProof® Adhesive-02
7. Post-applied SikaProof® A+ 08 oder SikaProof® A+ 12
8. Schutzbahn

DETAILS - DEHNUNGSFUGE



1. Trennschicht
2. Konstruktionsbeton
3. Sikadur-Combiflex® CF Kleber oder Sikadur®-31 DW
4. Sikadur-Combiflex® SG-10 M oder Sikadur-Combiflex® SG-20 M
5. Sikadur-Combiflex® CF Kleber oder Sikadur®-31 DW mit Quarzsand abgestreut
6. SikaProof® Primer-02
7. SikaProof® Adhesive-02
8. Post-applied SikaProof® A+ 08 oder SikaProof® A+ 12

ERGÄNZENDE LÖSUNGEN ZUR FUGENABDICHTUNG

Sikadur-Combiflex® SG



Sika Waterbar®



SikaSwell®

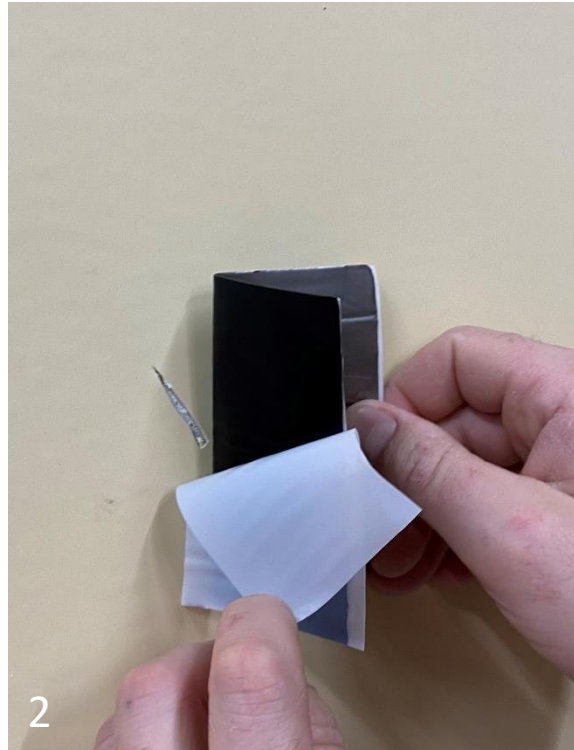


SikaFuko®

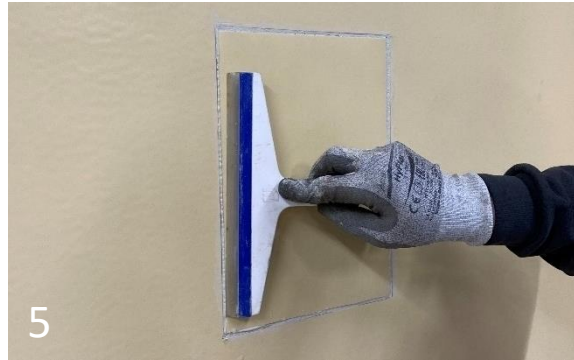
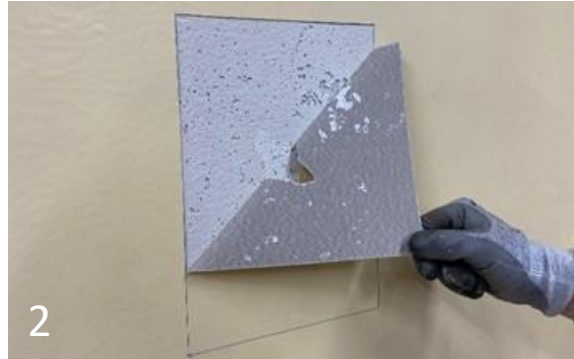
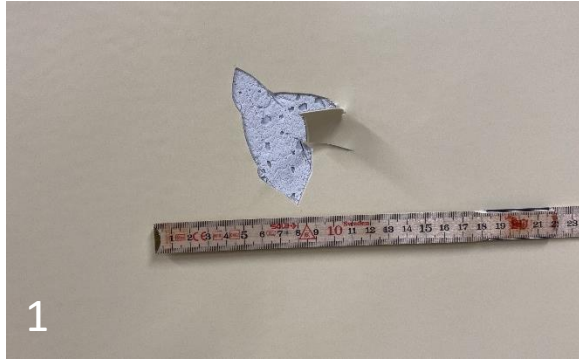


- Alle Arbeitsfugen und Anschlüsse müssen mit einem geeigneten System abgedichtet werden.
- Weitere Informationen finden Sie in der jeweiligen Produktdokumentation.

REPARATURVERFAHREN - SCHÄDEN < 10 MM



REPARATURVERFAHREN - SCHÄDEN ≥ 10 MM



SCHUTZ

Das **SikaProof® A+** Nachbehandlungssystem muss vor möglichen mechanischen Beschädigungen geschützt werden:

- Schäden bei Installations- oder Bauarbeiten
- Schäden bei der Verfüllung
- Schäden aufgrund von Setzungen und Reibung

Zum Schutz des **SikaProof® A+** Systems sind die folgenden Zusatzprodukte erhältlich:

- **Sikaplan® WT Schutzfolie**
- **Sikaplan® W Tundrain**
- **Sikaplan® W Filze**
- Oder andere Geotextilien > 300 g/m²

