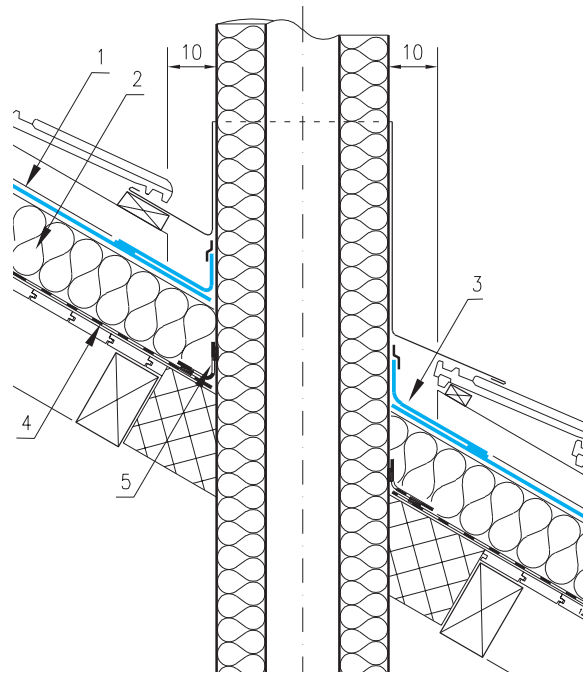


Einfach belüftetes Dach - Aufsparrendämmung**Stahlrohrkamin**

- 1 Sarnafil TU Unterdachbahn, Winddichtung
- 2 Druckfeste Wärmedämmung
- 3 Sarnafil TU Rohranschluss
- 4 Sarnavap Dampfbremse, Luftdichtigkeitsschicht
- 5 Luftdichter Anschluss

© Sika Sarnafil AG