



# SISTEMA SikaProof® A+ APPLICATO A POSTERIORI

## Manuale di applicazione

v3, 11-2023

BUILDING TRUST



# CONTENUTI

COMPONENTI DEL SISTEMA	3
STRUMENTI DI APPLICAZIONE	5
NOTE IMPORTANTI	6
PROCEDURA DI APPLICAZIONE	7
DETTAGLIO	10
SOLUZIONI SUPPLEMENTARI PER LA SIGILLATURA DEI GIUNTI	18
PROCEDURA DI RIPARAZIONE	19
PROTEZIONE	21



# COMPONENTI DEL SISTEMA

## SikaProof® Primer-02



» Primer acrilico all'acqua a base d'acqua

» Tanica da 5 kg

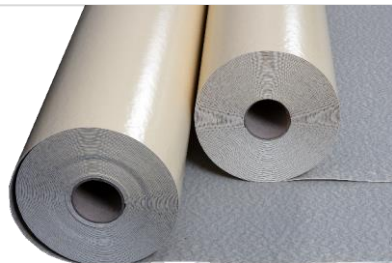
## SikaProof® Adhesive-02



» Adesivo cementizio bicomponente modificato con polimeri

» Comp. A: tanica da 5 kg  
Comp. B: sacco da 15.6 kg

## SikaProof® A+ 08 / 12



» Completamente incollata membrana impermeabilizzante TPO/FPO

» A+ 08: 1 m o 2 m x 25 m  
A+ 12: 1 m o 2 m x 20 m

## SikaProof® ExTape-100



» Nastro di tenuta esterno con supporto in alluminio PET e sigillante butilico

» 10 cm x 20 m per rotolo  
6 rotoli per cartone

# COMPONENTI DEL SISTEMA

Prodotto	Articolo	Articolo n.	Durata di conservazione	Consumo
SikaProof® Primer-02	Tanica   5 kg	705507	12 mesi	≥ 0.1 kg/m <sup>2</sup>
SikaProof® Adhesive-02	Comp. A   tanica   5 kg Comp. B   Borsa   15.6 kg	720658 720659	12 mesi	≥ 2.8 kg/m <sup>2</sup>
SikaProof® A+ 08	1 rotolo   1 m x 25 m   25 m <sup>2</sup> 1 rotolo   2 m x 25 m   50 m <sup>2</sup>	640222 640220	18 mesi	~ 1 m/m <sup>2</sup>
SikaProof® A+ 12	1 rotolo   1 m x 20 m   20 m <sup>2</sup> 1 rotolo   2 m x 20 m   40 m <sup>2</sup>	571640 571641	18 mesi	~ 1 m/m <sup>2</sup>
SikaProof® Sandwich Tape	5 rotoli   0.05 m x 25 m   125 m	577412	18 mesi	~ 1.3 m/m <sup>2</sup>
SikaProof® ExTape-100	6 rotoli   0.10 m x 20 m   120 m	697516	24 mesi	~ 1.3 m/m <sup>2</sup>

# STRUMENTI DI APPLICAZIONE



- Nastro di misurazione
- Pennarello
- Taglierina
- Bordo dritto per il taglio
- Rullo e rullo di pressione
- Spatola dentata (dente  $\geq 4$  mm)
- Miscelatore ( $\sim 500$  giri/min)
- Tergicristallo e spugna
- Occhiali e guanti di sicurezza

# NOTE IMPORTANTI

## Requisiti del substrato

- La superficie del calcestruzzo deve essere liscia, uniforme, asciutta e pulita.
- Privo di olio, grasso e altre particelle sciolte.
- I giunti e le cavità di grandi dimensioni devono essere riempiti prima dell'applicazione (ad esempio con malta).
- <sup>2</sup>La resistenza alla compressione del calcestruzzo deve essere  $\geq 20$  N/mm prima dell'applicazione.
- La temperatura del substrato deve essere compresa tra +5 °C e +30 °C.

## Requisiti generali

- La superficie del SikaProof® Adhesive-02 deve essere umida (non asciutta al tatto) quando si incastra la membrana SikaProof® A+.
- I giunti di testa ( $\leq 5$  mm) devono essere sigillati con SikaProof® ExTape-100.
- I giunti di sovrapposizione ( $\geq 5$  cm) devono essere sigillati con SikaProof® Sandwich Tape.
- La temperatura esterna deve essere  $\geq +5$  °C nei primi 7 giorni dopo l'applicazione.
- Il materiale scavato può essere riempito non prima di 7 giorni dall'applicazione.
- Il sistema SikaProof® A+ deve essere protetto dall'esposizione ai raggi UV entro 90 giorni dall'applicazione.

Per ulteriori informazioni, consultare la PDS e la Dichiarazione di Metodo SikaProof® A+ post-applicazione.



# PROCEDURA DI APPLICAZIONE

## 1. Applicare SikaProof® Primer-02



- Applicare il primer su tutta la superficie del calcestruzzo
- Applicare il primer con un rullo
- Consumo  $\geq 100 \text{ g/m}^2$ , a seconda del supporto
- Lasciare asciugare il primer (fino a quando non è asciutto)

## 2. Preparare la membrana SikaProof® A+



- Si consigliano fogli di membrana larghi 1 m
- Tagliare le membrane nella lunghezza desiderata.
- Arrotolare i fogli di membrana dall'interno verso l'esterno.
- Stampo dei bordi interni con saldatore ad aria calda

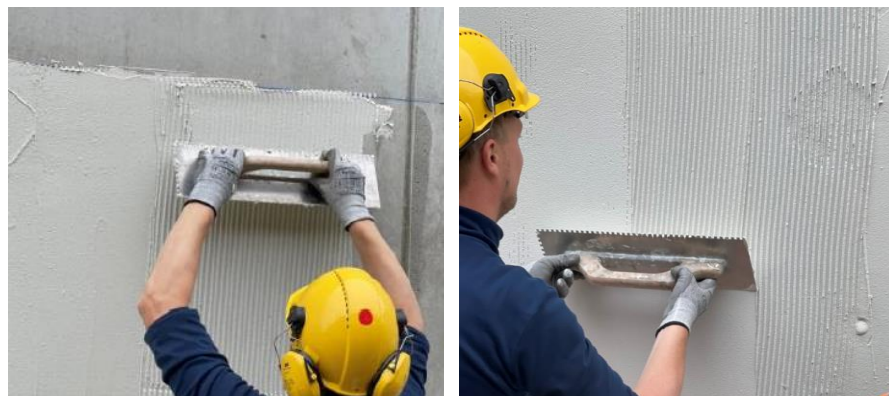
# PROCEDURA DI APPLICAZIONE

## 3. Miscelare SikaProof® Adhesive-02



- Agitare e versare il comp. A (liquido) nel secchio.
- Aggiungere  $\frac{3}{4}$  del comp. B (polvere) e mescolare per 1 minuto.
- Aggiungere la polvere rimanente e mescolare fino a ottenere una consistenza omogenea.
- Utilizzare set completi (il rapporto di miscelazione A:B in peso è 32:100).

## 4. Applicare SikaProof® Adhesive-02



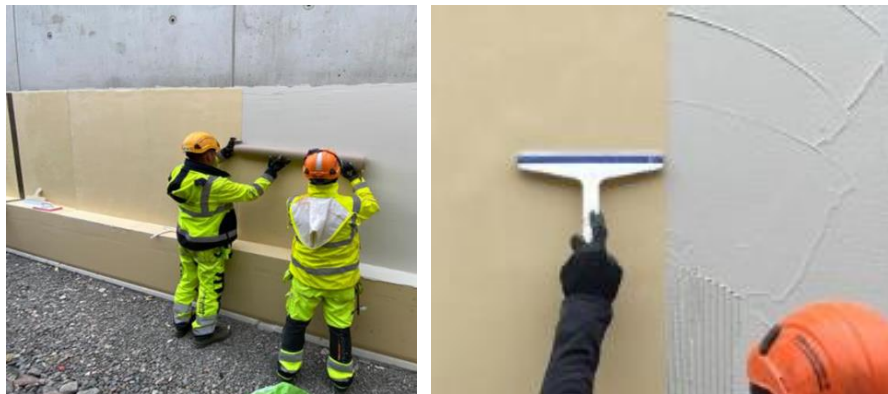
- Applicare l'adesivo sulla superficie primerizzata con una spatola dentata da  $\geq 4$  mm
- Spessore  $\geq 1.5$  mm (consumo  $\geq 2.8$  kg/m<sup>2</sup>)
- Lisciatura della superficie prima dell'incollaggio della membrana

*Importante: il tempo aperto di SikaProof® Adhesive-02 si riduce se applicato a temperature elevate o in condizioni di vento. Assicurarsi che la superficie di incollaggio sia umida (non asciutta al tatto) quando si applica la membrana per evitare problemi di incollaggio, mescolando con acqua fredda e riducendo il tempo tra l'applicazione dell'adesivo e la membrana.*



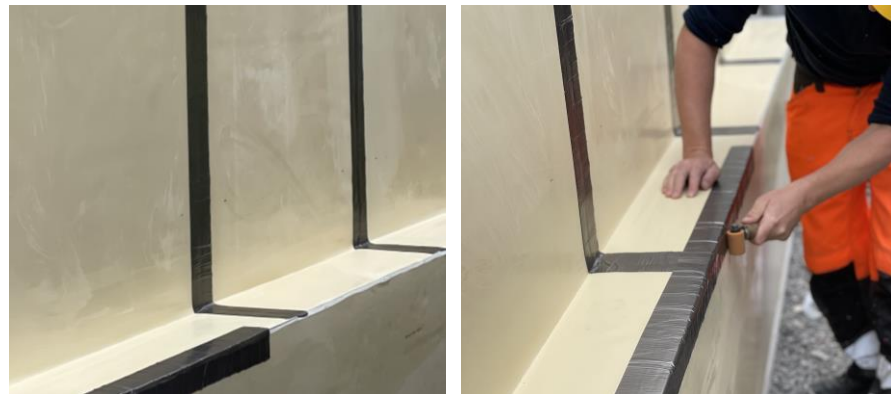
# PROCEDURA DI APPLICAZIONE

## 5. Applicazione della membrana SikaProof® A+



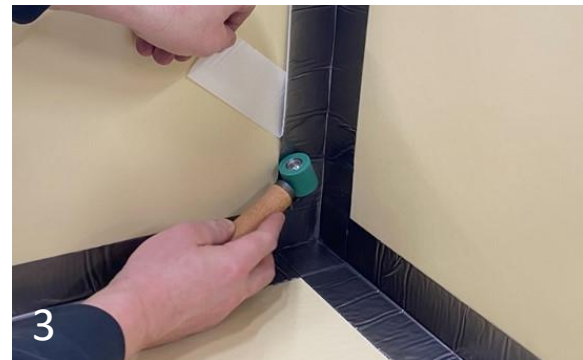
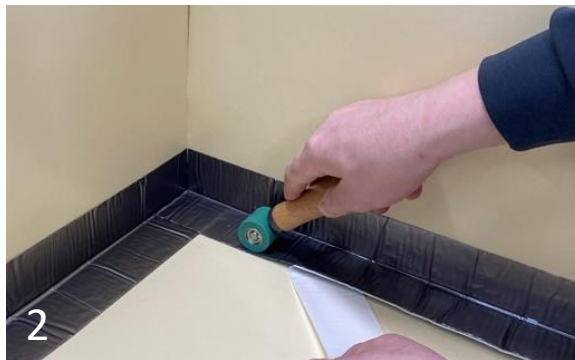
- Applicazione della membrana **SikaProof® A+ 08 o A+ 12**
- Con SikaProof® ExTape-100 sono necessari giunti di testa ( $\leq 5$  mm)
- Con SikaProof® Sandwich Tape sono necessari giunti di sovrapposizione ( $\geq 5$  cm)
- Premere sulla membrana e rimuovere le sacche d'aria intrappolate con un tergicristallo
- Rimuovere i residui di colla lungo le giunzioni

## 6. Applicare SikaProof® ExTape-100

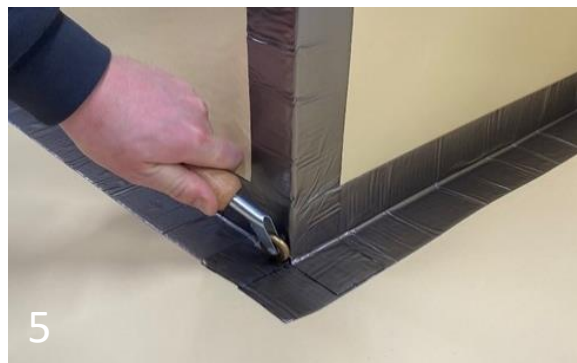
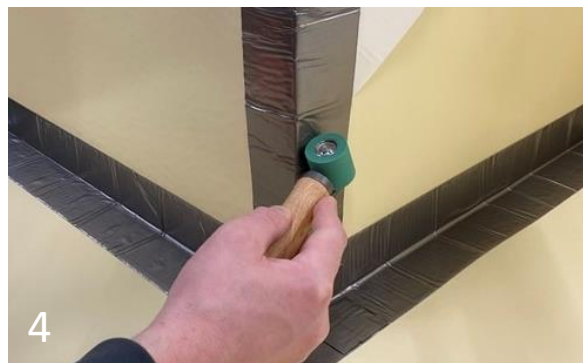
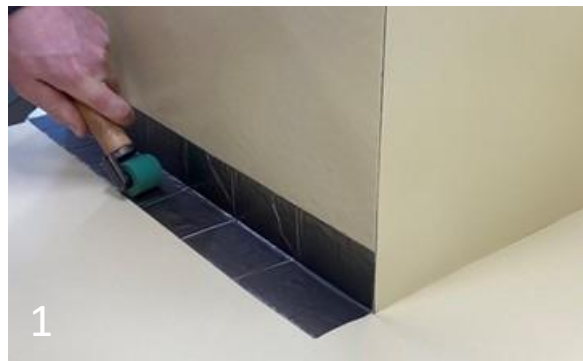


- Lasciare polimerizzare l'adesivo per  $\geq 12$  ore
- Centrare il nastro adesivo lungo i giunti e i bordi
- Rimuovere entrambe le pellicole di rilascio
- Premere sul nastro con un rullo di pressione
- Assicurarsi che il nastro adesivo aderisca completamente alla membrana

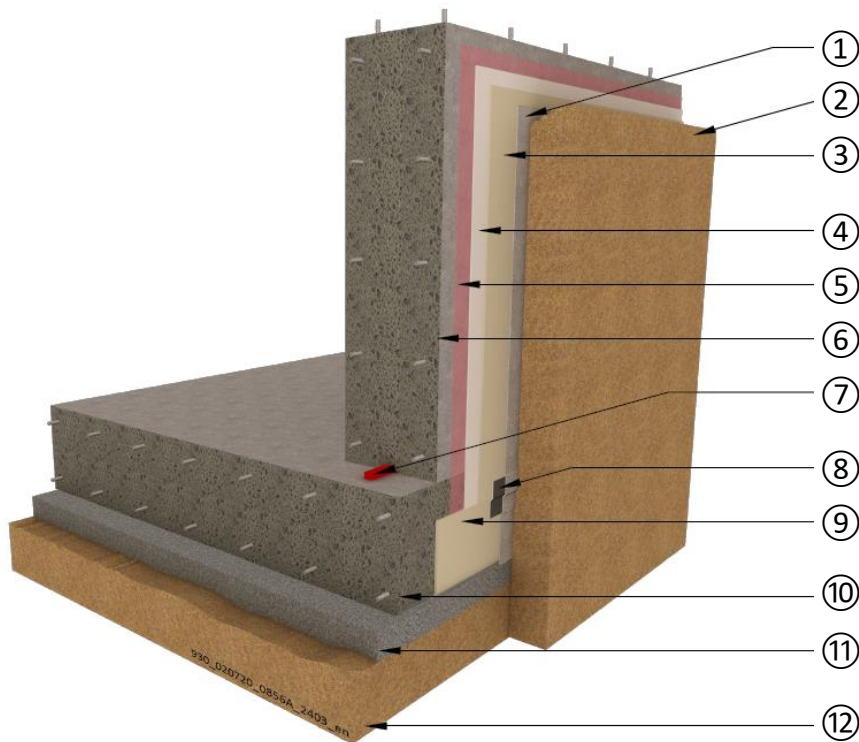
# DETTAGLI - ANGOLO INTERNO



# DETTAGLI - ANGOLO ESTERNO

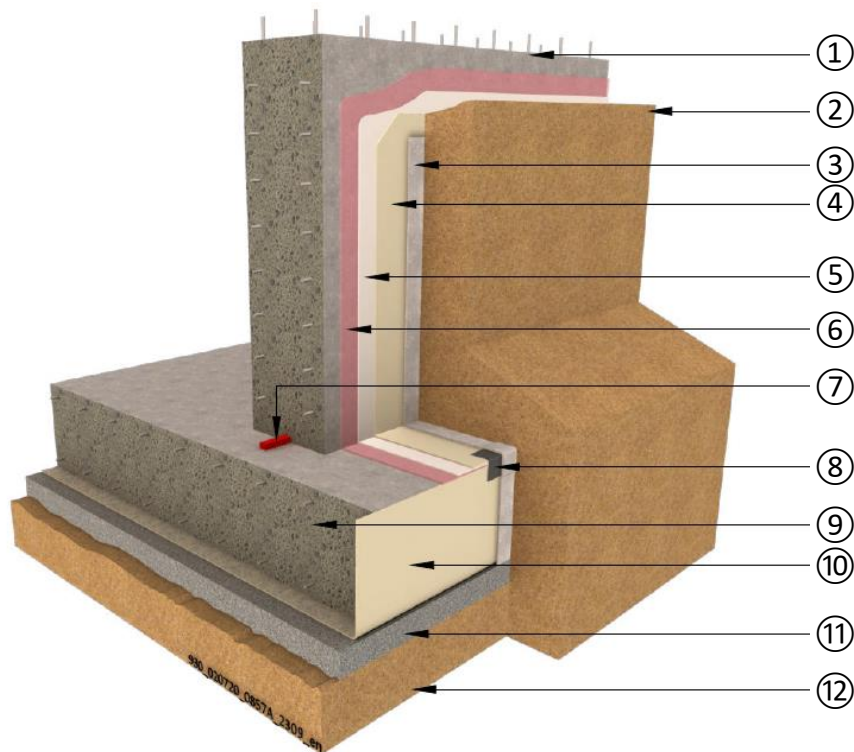


# DETTAGLI – COLLEGAMENTO PLATEA - PARETE



1. Membrana protettiva
2. Materiale di riempimento
3. Incollaggio successivo di SikaProof® A+ 08 o SikaProof® A+ 12
4. SikaProof® Adhesive-02
5. SikaProof® Primer-02
6. Calcestruzzo strutturale
7. Impermeabilizzazione giunto di lavoro
8. SikaProof® ExTape-100
9. SikaProof® A+ 08 o SikaProof® A+12 posato in getto
10. Calcestruzzo strutturale
11. Calcestruzzo magro o isolamento termica
12. Terreno

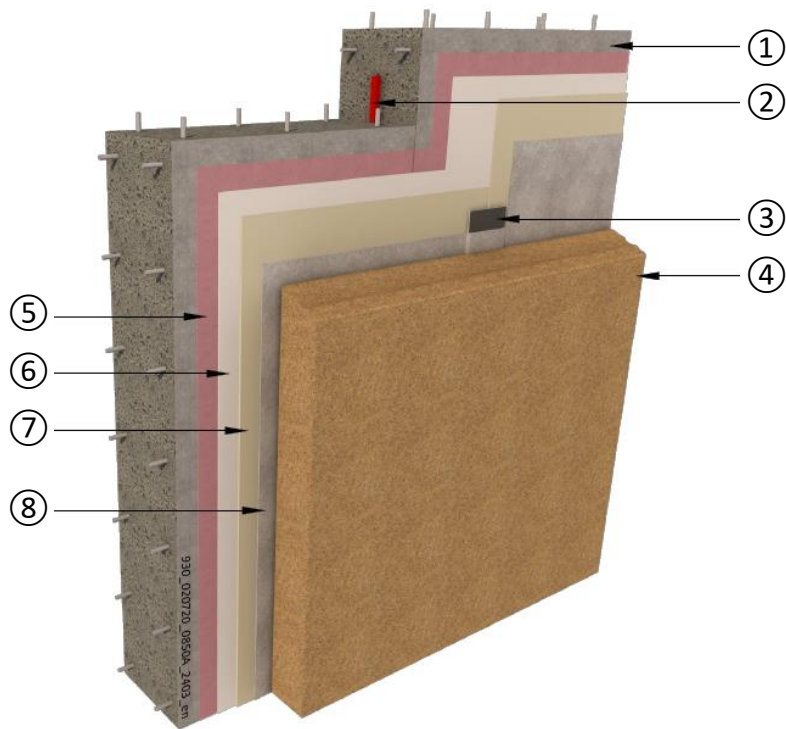
# DETTAGLI – COLLEGAMENTO PLATEA – PARETE CON PLATEA SPORGENTE



1. Calcestruzzo strutturale
2. Materiale di riempimento
3. Membrana protettiva
4. Incollaggio successivo di SikaProof® A+ 08 o SikaProof® A+ 12
5. SikaProof® Adhesive-02
6. SikaProof® Primer-02
7. Impermeabilizzazione giunto di lavoro
8. SikaProof® ExTape-100
9. Calcestruzzo strutturale
10. SikaProof® A+ 08 o SikaProof® A+12 posato in getto
11. Calcestruzzo magro o isolamento termica
12. Terreno

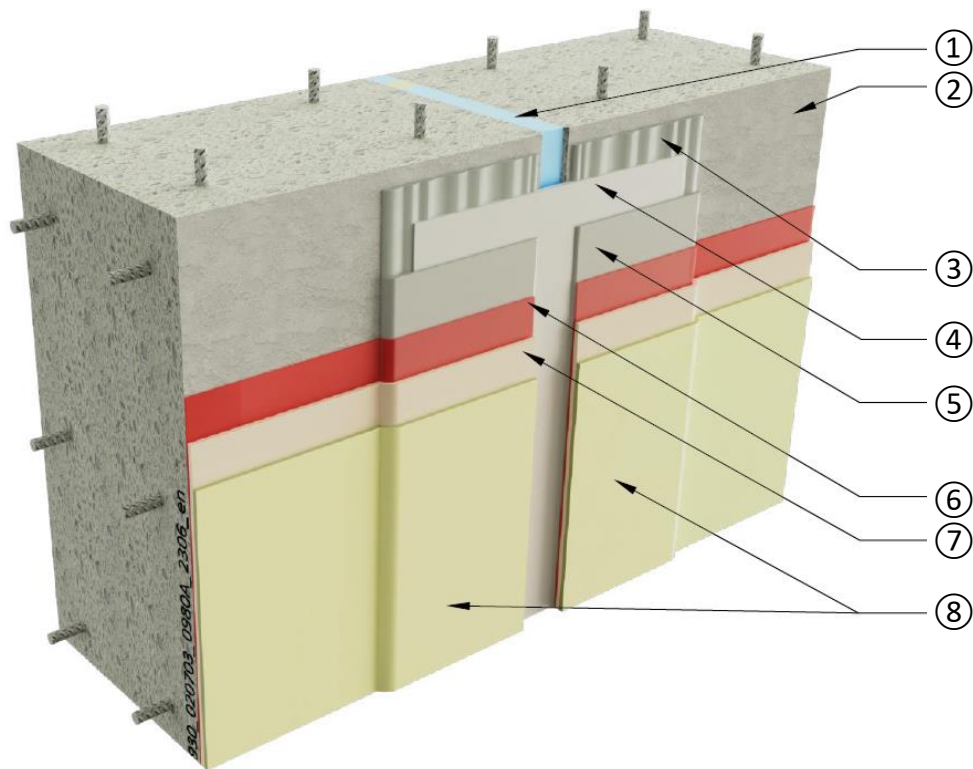


# DETTAGLI – GIUNTO DI COSTRUZIONE



1. Calcestruzzo strutturale
2. Impermeabilizzazione giunto di lavoro
3. SikaProof® ExTape-100
4. Materiale di riempimento
5. SikaProof® Primer-02
6. SikaProof® Adhesive-02
7. Incollaggio successivo di SikaProof® A+ 08 o SikaProof® A+ 12
8. Membrana protettiva

# DETTAGLI – GIUNTO DI DILATAZIONE



1. Strato di separazione
2. Calcestruzzo strutturale
3. Sikadur-Combiflex® CF colla o Sikadur®-31 DW
4. Sikadur-Combiflex® SG-10 M o Sikadur-Combiflex® SG-20 M
5. Sikadur-Combiflex® CF colla o Sikadur®-31 DW cosparso con sabbia di quarzo
6. SikaProof® Primer-02
7. SikaProof® Adhesive-02
8. Incollaggio successivo di SikaProof® A+ 08 o SikaProof® A+ 12

# SOLUZIONI SUPPLEMENTARI PER LA SIGILLATURA DEI GIUNTI

Sikadur-Combiflex® SG



Sika Waterbar®



SikaSwell®

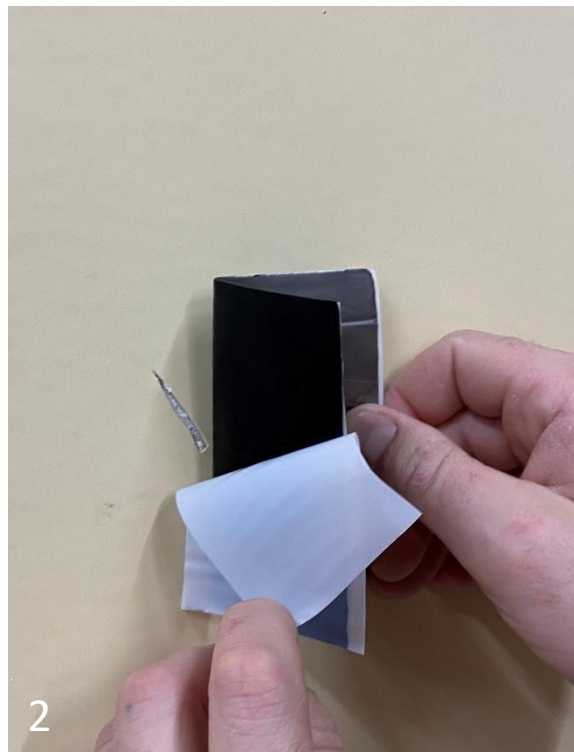


SikaFuko®

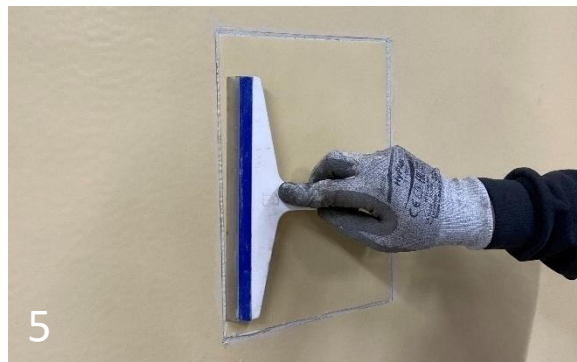
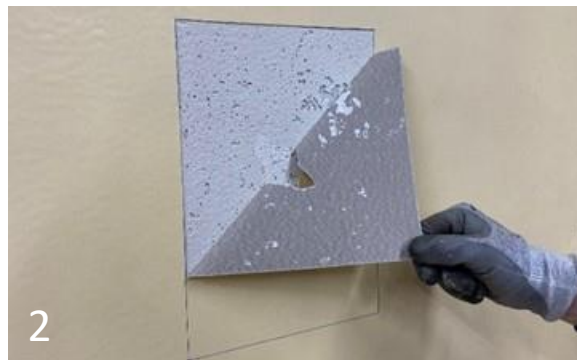
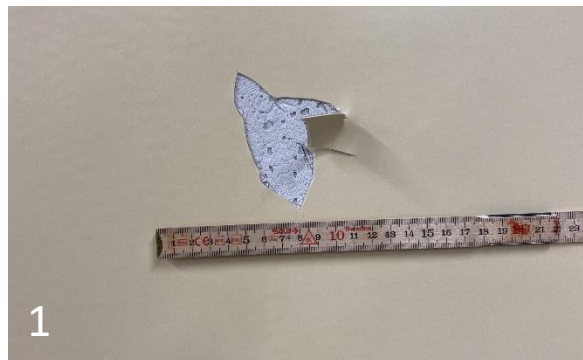


- Tutti i giunti e le connessioni della costruzione devono essere sigillati con un sistema adeguato.
- Per ulteriori informazioni, consultare la documentazione relativa al prodotto.

# METODO DI RIPARAZIONE - DANNO < 10 MM



# PROCEDURA DI RIPARAZIONE - DANNO $\geq 10$ MM





# PROTEZIONE

Il sistema di polimerizzazione **SikaProof® A+** deve essere protetto da possibili danni meccanici:

- Danni durante l'installazione o i lavori di costruzione
- Danni durante il rinterro
- Danni dovuti a cedimento e attrito

Per proteggere il sistema **SikaProof® A+** sono disponibili i seguenti prodotti aggiuntivi:

- **Pellicola protettiva Sikaplan® WT**
- **Sikaplan® W Tundrain**
- **Feltri Sikaplan® W**
- O altri geotessili > 300 g/m<sup>2</sup>

