



SikaTack[®] Panel SYSTEM

L'ELEGANZA NELL'INCOLLAGGIO DI FACCIATE

BUILDING TRUST





LISCIO ED ELEGANTE

La buona architettura è l'elemento chiave nella costruzione di edifici. Essa unisce in modo abile l'estetica con il comfort abitativo moderno ed efficiente sotto il profilo energetico. In tale contesto la facciata è l'elemento più espressivo di un edificio ben progettato. Per l'incollaggio di facciate retroventilate Sika offre il sistema adesivo perfetto, che soddisfa tutte le esigenze. Con il sistema SikaTack® Panel gli elementi inestetici come viti e rivetti appartengono definitivamente al passato. Nulla turba l'immagine regolare della facciata, che può così manifestare tutta la sua bellezza.

SOMMARIO

04 Struttura del sistema

05 SikaTack® Panel

06 Vantaggi del sistema

08 Prodotti del sistema

09 Primer nero

10 Impiego

12 Le nostre prestazioni - i vostri vantaggi

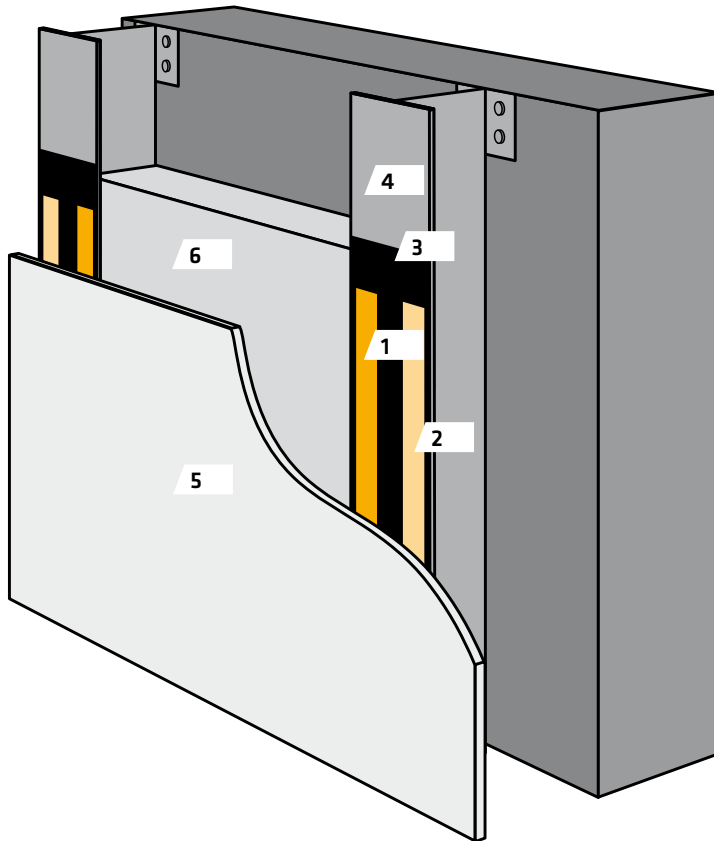
14 Riferimenti

Immagine di copertina:
Nome del progetto : Florim Magnum
Località: Quebec City - CA
Prodotto: SikaTack® Panel
Courtesy of Florim© Florim Ceramiche S.p.A.

STRUTTURA DEL SISTEMA

SikaTack® Panel

Sika offre sistemi d'incollaggio per facciate retroventilate e facciate continue.



- 1 Adesivo SikaTack® Panel - adesivo strutturale monocomponente a reticolazione tramite umidità
- 2 SikaTack® Panel Nastro di montaggio - Schiumato in PE a pori chiusi con adesivo a pressione per il prefissaggio dei pannelli di facciata
- 3 SikaTack® Primer - Ponte adesivo pigmentato, contenente solventi
- 4 Sottostruttura in alluminio
- 5 Pannello di facciata
- 6 Materiale isolante (ad es. lana minerale)



SikaTack® Panel

RIVESTIMENTO DI FACCIATE ALL'INTERNO E ALL'ESTERNO

Con l'ausilio del sistema d'incollaggio SikaTack® Panel si possono fissare i pannelli di facciata a una sottostruttura. Questo consente al progettista una libertà illimitata nella sua creatività, senza fissaggi apparenti. L'elasticità permanente del sistema d'incollaggio SikaTack® Panel, in combinazione con l'adesione costante su un gran numero di sottofondi per pannelli, fa da ponte sulle dilatazioni dei vari materiali da costruzione.

Questo sistema semplice e geniale offre sia ai progettisti che alle ditte esecutrici molti vantaggi in comparazione con altri sistemi di fissaggio apparenti. Il sistema d'incollaggio SikaTack® Panel si può impiegare su materiali compositi, ceramica, laminato pressato, come pure su altri sottofondi in metallo e rivestiti con vernici a polvere.

FACCIATE CONTINUE RETROVENTILATE

In una facciata tipica, con il vento e con le differenze di pressione, l'acqua piovana può penetrare attraverso i giunti e le aperture tra la parte esterna e quella interna. Le facciate continue retroventilate impediscono tale penetrazione compensando le differenze di pressione.

Questo crea l'impermeabilità alle intemperie eliminando i fenomeni che causano la penetrazione dell'acqua piovana attraverso la facciata. Questo concetto delle facciate di peso ridotto e facili da installare ha dato buona prova di sé già da molti anni.



VANTAGGI DEL SISTEMA

IL SISTEMA SikaTack® Panel OFFRE MOLTI VANTAGGI SIA PER LE NUOVE COSTRUZIONI CHE PER I RIPRISTINI DI EDIFICI ESISTENTI

- Estetica accattivante: senza viti o rivetti apparenti.
- Incollaggio elastico: tensione regolare nell'intero pannello, ciò che ne impedisce la piegatura.
- Molto economico grazie all'applicazione rapida e razionale.
- Lo strato di adesivo impedisce la corrosione da contatto.
- Potenza termica accresciuta sulla parete esterna.
- Autorizzazione secondo il DAU 19/114 A spagnolo.
- Oltre 20 anni d'esperienza con oggetti di riferimento in tutto il mondo.
- Un sistema di fissaggio per tutti i tipi di pannelli correnti.

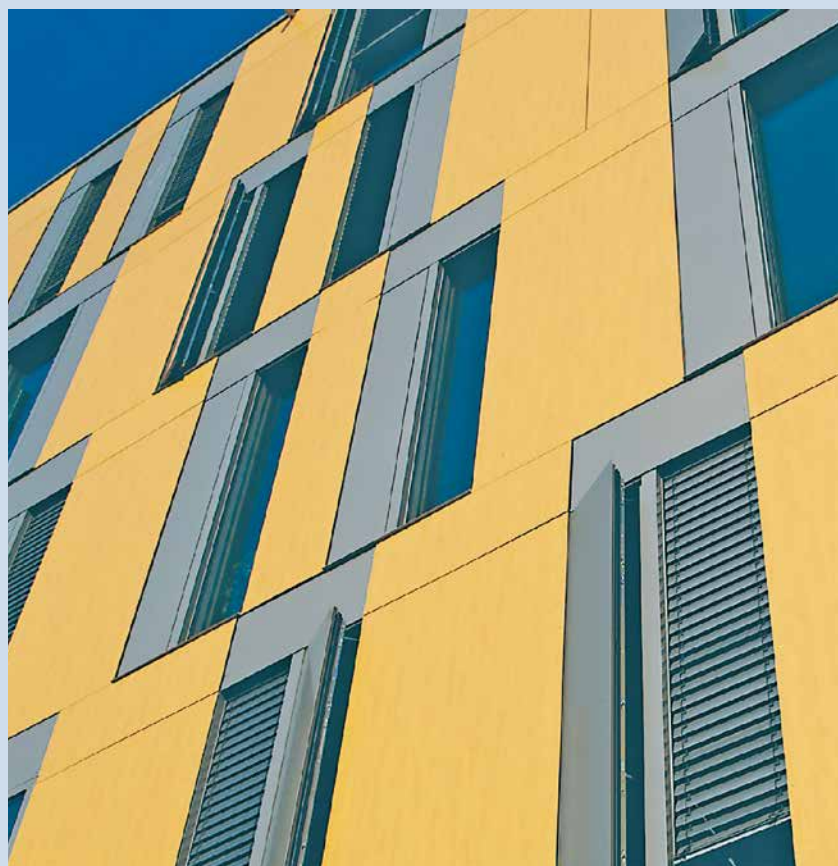
In comparazione con il fissaggio meccanico coperto, il sistema SikaTack® Panel consente un risparmio di costi fino al 40%.

ESPERIENZA FIN DAGLI ANNI 90

Sika ha riconosciuto già molto presto i numerosi vantaggi dell'incollaggio elastico dei pannelli di facciata nei confronti dei sistemi di fissaggio meccanici. Le prime facciate sono state rivestite con pannelli a incollaggio elastico già negli anni 90 del secolo scorso. I vantaggi dell'incollaggio elastico erano così numerosi che il sistema si è affermato molto rapidamente in Europa e anche nel mondo intero. Anche se sviluppato da decenni, grazie al suo impiego semplice e sicuro il sistema SikaTack® Panel garantisce sempre un risultato eccellente.

Il sistema SikaTack® Panel è stato collaudato completamente e autorizzato secondo il DAU 19/114 A spagnolo.

Il nostro pluriennale know how e le innumerevoli referenze fanno del sistema SikaTack® Panel un prodotto unico.



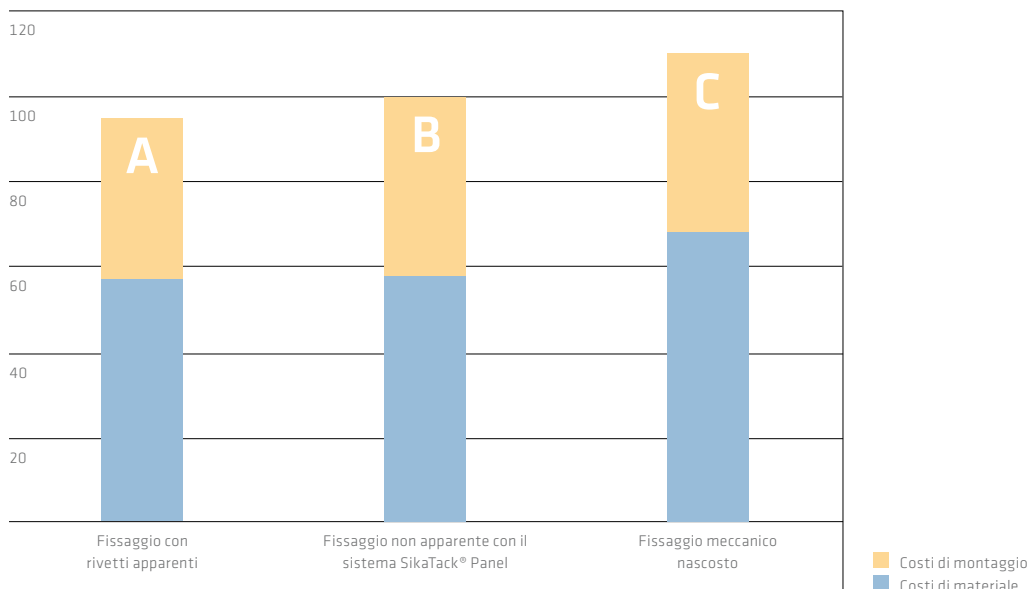
MAGGIOR VALORE GRAZIE ALL'ESTETICA

Un edificio con una facciata continua liscia, esteticamente accattivante, senza viti né rivetti né altri fissaggi meccanici apparenti, offre al cliente un effettivo valore aggiunto. La comparazione dei costi tra vari sistemi di pannelli, con fissaggio apparente o nascosto, indica che i costi complessivi per il fissaggio nascosto sono più elevati nella misura del 15 - 25%. In comparazione con il sistema di fissaggio meccanico apparente, la differenza di costo del sistema SikaTack® Panel ammonta soltanto allo 0 - 5% in più.

È MISURABILE LA BELLEZZA?

Se consideriamo i costi complessivi del progetto di una facciata, dunque i costi di realizzazione e una durata di vita di 30 anni, quelli aggiuntivi relativi al fissaggio non apparente con il sistema SikaTack® Panel sono quasi insignificanti. Perché il risultato che conta alla fine è un rivestimento incollato dell'edificio, estetico e tecnicamente di alto livello.

COMPARAZIONE DEI COSTI



Colonna A: pannelli compositi in alluminio, con fissaggio apparente tramite rivetti: costi complessivi suddivisi in costi di materiale e costi di montaggio.

Colonna B: fissaggio non apparente con il sistema SikaTack® Panel: i costi complessivi sono superiori a quelli del fissaggio apparente nella misura dello 0 - 5%.

Colonna C: sistema di fissaggio meccanico nascosto: i costi complessivi sono superiori a quelli del sistema SikaTack® Panel nella misura del 15 - 25%.

PRODOTTI

IL SISTEMA SikaTack® Panel è costituito dall'adesivo SikaTack® Panel, dal nastro di montaggio SikaTack® Panel e dai relativi prodotti di trattamento preliminare della superficie.

Il nastro biadesivo di montaggio fissa i pannelli di facciata durante l'indurimento dell'adesivo SikaTack® Panel. SikaTack® Panel e SikaTack® Panel-50 sono adesivi monocomponenti, con reticolazione tramite l'umidità, che resistono alle sollecitazioni estreme dinamiche e statiche, come pure alle intemperie. Una volta induriti, questi adesivi restano permanentemente elastici e sono così capaci di assorbire le varie dilatazioni termiche dei diversi materiali di sottofondo di un edificio. Essi inibiscono le

sollecitazioni da logorio negli angoli dei pannelli e impediscono così con successo i ponti termici.

Per il calcolo del necessario allineamento dei giunti d'incollaggio, a dipendenza del peso e delle dimensioni dei pannelli, dell'esposizione eolica massima e degli sbalzi di temperatura, vogliate rivolgervi al nostro centro di competenza FFI Sika.

ADESIVI SikaTack® Panel

	Adesivo SikaTack® Panel	SikaTack® Panel-50
Base chimica	Adesivo strutturale monocomponente in PU, con reticolazione tramite l'umidità	Adesivo strutturale monocomponente in silicone, con reticolazione tramite l'umidità
Campi tipici d'applicazione	Per l'incollaggio di facciate costituite da pannelli opachi, Autorizzazione secondo il DAU 19/114 A spagnolo	Per l'incollaggio di facciate costituite da pannelli opachi, speciale per pannelli cementizi porosi e per pannelli in vetro in pressione o rivestimento in smalto. Prova EN, verifica antincendio
Colore	Avorio	Grigio S6
Confezione	cartuccia da 300 ml / sacchetto da 600 ml	Sacchetto da 600 ml
Tempo di formazione della pellicola	20 min.	15 min.
Conservabilità	9 mesi	9 mesi
Temperatura di messa in opera	-40 - 90°C	-40 - 150°C

ACCESSORI DEL SISTEMA SikaTack® Panel

Prodotto	Impiego	Colore	Confezione	Conservabilità
Nastro di montaggio SikaTack® Panel	Schiumato in PE a pori chiusi con adesivo a pressione per il prefissaggio dei pannelli di facciata	Antracite	Rulli da 33 m Spessore 3 mm, Larghezza 12 mm	24 mesi
Primer SikaTack® Panel	Primer nero pigmentato	Nero	Flacone da 1 litro	9 mesi
Sika® Aktivator-205	Ponte adesivo	Incolore	Flaconi da 250 ml e da 1 litro	12 mesi
Sika® Remover-208	Detergente per residui di adesivo non induriti	Incolore	Flaconi da 250 ml, da 1 litro e da 5 litri	24 mesi

LA STORIA DEL PRIMER NERO

OBIETTIVO DI SIKA – coesione duratura e affidabile tra il pannello, l'adesivo e la superficie d'incollaggio. A tale fine è necessario avere un sottofondo pulito e ben preparato.

Gli adesivi elastici hanno una viscosità relativamente elevata e questo, a seconda del sottofondo, può ridurre la capacità di reticolazione. I trattamenti preliminari e il ponte adesivo possono rafforzare il collegamento tra sottofondo e adesivo e questo garantisce una connessione durevole.

TRATTAMENTO PRELIMINARE CONSIGLIATO

Sika® Aktivator-205 è una soluzione alcolica con una sostanza adesiva attiva per l'attivazione delle superfici d'adesione prima dell'incollaggio e dell'impermeabilizzazione. La messa in opera è semplice: il prodotto si applica una sola volta con un panno di carta senza pelucchi sulla superficie da incollare. Dopo l'applicazione si forma una pellicola e l'attivatore si rileva unicamente quale leggera divergenza della lucentezza.

SikaTack® Panel Primer è un'ammantatura di sistema pigmentata, contenente solventi. Dopo la passivazione forma una pellicola e reagisce con l'umidità dell'aria. Nel contempo riempie i pori e rafforza il sottofondo. Lo scopo dell'applicazione di primer è quello di ottenere una pellicola sottile e regolare, che si ottiene al meglio applicando il prodotto con un pennello in gommapiuma.

Svariati milioni di metri quadrati di pannelli incollati negli ultimi 25 anni testimoniano la prestazione dei nostri prodotti e la bontà delle nostre raccomandazioni.

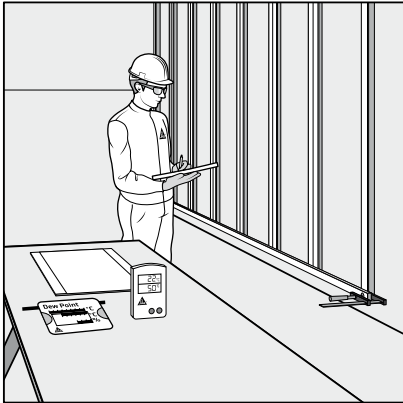
PER VOI L'APPLICAZIONE DEI PRODOTTI E DEI PRIMER DI TRATTAMENTO PRELIMINARE DI SIKA SIGNIFICA:

- Sicurezza nello svolgimento del lavoro e qualità costante sulla superficie da incollare.
- Incollaggio durevole a lungo termine.
- Individuazione a vista dei punti in cui il primer è già stato applicato.
- Effetto ombra negli interstizi tra i pannelli.



SVOLGIMENTO DELL'APPLICAZIONE

1



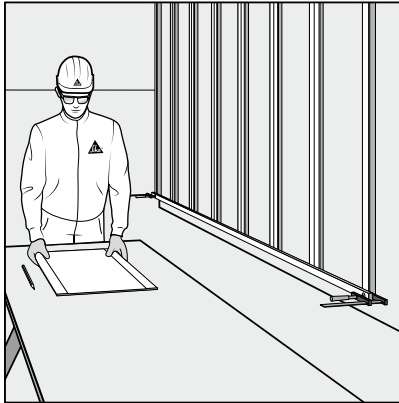
Per i lavori con adesivi è importante preparare bene il posto di lavoro.

La segnatura precisa aiuta a definire la posizione esatta in cui incollare il primo pannello al sottofondo.

Si devono verbalizzare tutte le informazioni rilevanti.

Temperatura ambientale: da 5°C a 35°C

2



La superficie da incollare deve essere pulita, asciutta e priva di oli e grassi. Irruvidire il pannello e la struttura di sottofondo con carta abrasiva (grana 80) secondo la raccomandazione relativa al sistema.

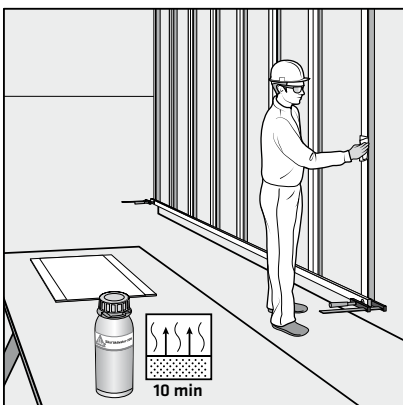
Per le indicazioni sul trattamento preliminare interpellate il vostro consulente Sika oppure il fabbricante dei pannelli.

3



Togliere la polvere con un panno in carta o in stoffa senza pelucchi

4



Attivare le superfici da incollare con Sika® Aktivator-205. Pulire con un panno in carta o in stoffa senza pelucchi strofinando sempre nella stessa direzione (gli strofinacci sporchi devono essere sostituiti).

Rispettare il tempo di essiccazione di 10 minuti.

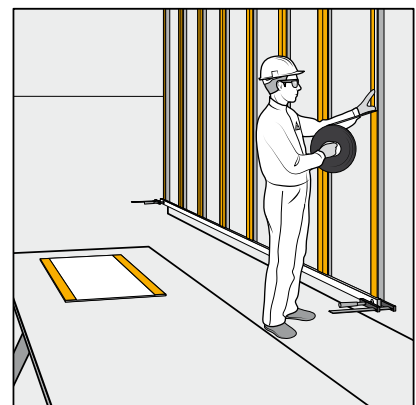
5



Agitare bene il flacone di SikaTack® Panel Primer (il movimento delle sfere in acciaio all'interno si deve sentire bene). Applicare uno strato sottile e regolare di SikaTack® Panel Primer tramite un pennello in gormapiuma.

Rispettare il tempo di essiccazione di almeno 30 minuti.

6



Applicazione del nastro di montaggio SikaTack® Panel su tutta la lunghezza dei lati verticali, in parallelo agli angoli.

Non togliere ancora la pellicola protettiva.

7



Applicazione di un cordone triangolare di adesivo SikaTack® Panel tramite l'apposito ugello fornito con il prodotto (larghezza 8 mm, altezza 10 mm). distanza di almeno 5 mm dal nastro di montaggio.

8



Togliere la pellicola protettiva dal nastro di montaggio SikaTack® Panel.

9



Piazzare il pannello nella posizione voluta senza che tocchi il nastro di montaggio. Quindi premere con forza contro il nastro di montaggio SikaTack® Panel.

TROVERETE I DATI COMPLETI PER L'INCOLLAGGIO NELLE SCHEDE TECNICHE ATTUALI DEL SISTEMA SIKATAK® PANEL.



Video sull'applicazione SikaTack® Panel

LE NOSTRE PRESTAZIONI – I VOSTRI VANTAGGI

Prestazioni	Vantaggi
Consulenza	<ul style="list-style-type: none">■ Consulenza per facciate e sistemi di finestre in merito alla loro idoneità per l'incollaggio.■ Consulenza per il miglioramento del sistema, ad esempio: scelta dei materiali o dimensionamento.
Controlli	<ul style="list-style-type: none">■ Sostegno con prototipi.■ Controllo funzionale / piano di controllo dell'intero sistema per la compatibilità, l'adesione e la funzionalità.
Messa in opera	<ul style="list-style-type: none">■ Consulenza attiva come, ad esempio, sulla scelta della giusta tecnica d'applicazione.■ Sostegno nello sviluppo di sistemi e attrezzi di messa in opera / tecnologia dell'incollaggio.■ Sostegno per i procedimenti di applicazione e di controllo della qualità.
Istruzioni di messa in opera	<ul style="list-style-type: none">■ Preparazione di direttive di messa in opera per l'incollaggio in considerazione delle norme internazionali e nazionali.■ Istruzioni per applicatori nello stabilimento o sul cantiere.



LA NOSTRA COMPETENZA CENTRALE, DAL DESIGN ALL'ESECUZIONE

Sika sviluppa le soluzioni d'incollaggio e d'impermeabilizzazione in stretta collaborazione con i suoi clienti del settore industriale delle facciate e delle finestre. Per Sika questo significa lo sviluppo di soluzioni sicure per garantire la soddisfazione delle esigenze tecniche e commerciali dei suoi clienti. Significa anche poter garantire le relative prestazioni di sostegno durante la fase di sviluppo, nella realizzazione di prototipi, nei controlli di convalida e nell'intero processo di produzione. I nostri esperti del reparto di ricerca e sviluppo, del servizio tecnico e della progettazione sono specializzati nella ricerca di soluzioni orientate alle esigenze dei clienti.



SVILUPPO E PIANIFICAZIONE PROGETTUALE

I prodotti adesivi e impermeabilizzanti specifici per i vari impieghi, come pure i procedimenti innovativi di costruzione, sono ancora oggetto di sviluppo e questo accresce la domanda di sostegno nell'organizzazione della messa in opera. Nei centri di competenza FFI di Sika si sviluppano in collaborazione con i nostri clienti le soluzioni idonee a raggiungere gli obiettivi richiesti. I costi di produzione ridotti, la maggiore affidabilità dei prodotti, l'estetica migliorata e i tempi più rapidi di messa in opera offrono al cliente un effettivo valore aggiunto nella realizzazione dei suoi progetti.



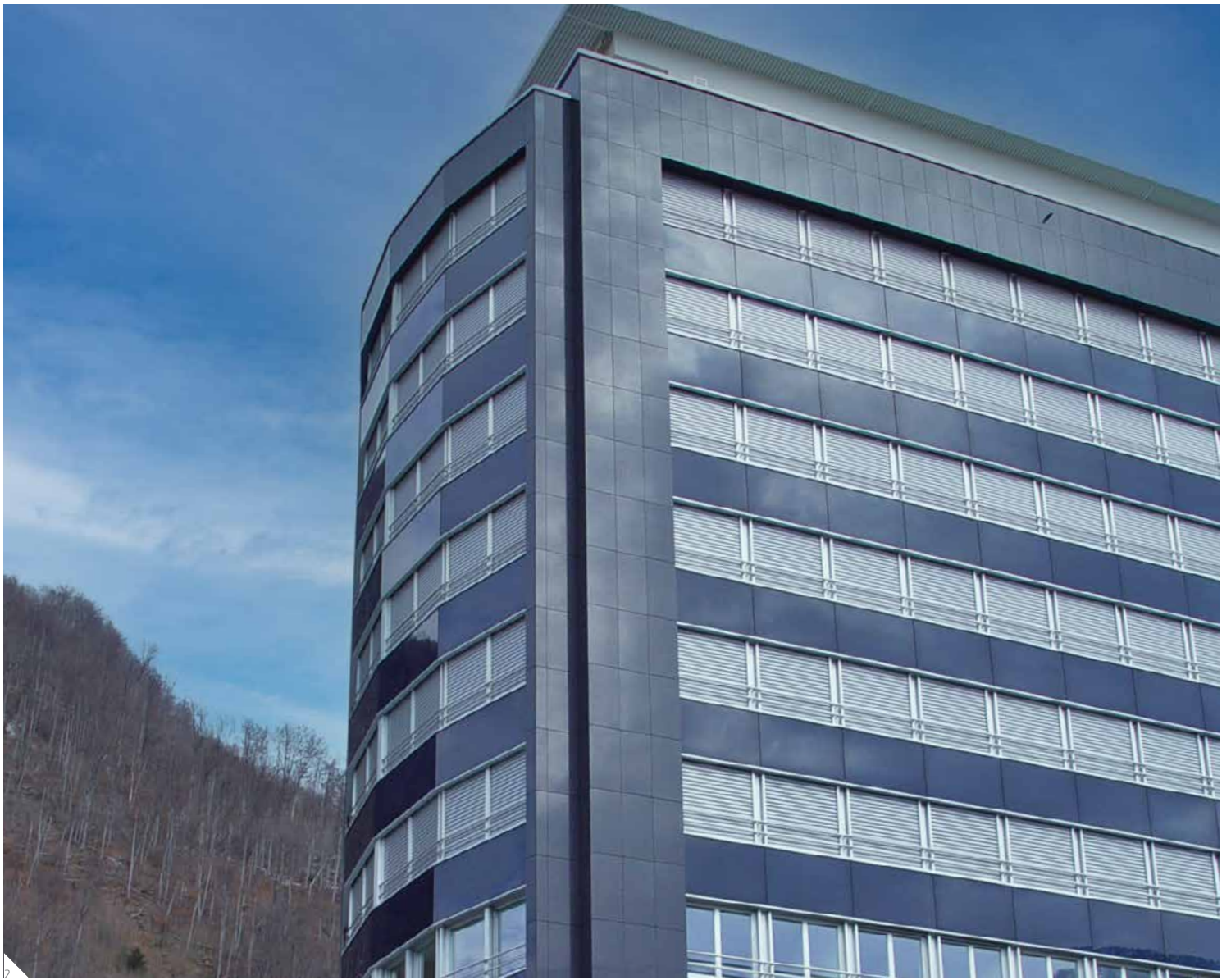
SERVIZIO TECNICO

I nostri team dei servizi tecnici sono presenti in tutto il mondo e si impegnano per fornire il miglior sostegno in merito alla scelta dei prodotti, ai relativi controlli per le autorizzazioni e all'impiego corretto dei prodotti Sika. Grazie alla sua vicinanza con i clienti, il servizio tecnico esegue rapidamente e in modo affidabile i controlli dei progetti secondo le direttive internazionali e locali. La comunicazione ottimale e la comprensione durante l'intero pro-cesso di sviluppo tecnico, garantiscono le migliori soluzioni possibili per i clienti.



RIFERIMENTI





- 1 Grünegg, Meggen
- 2 Mirage Center, Stans
- 3 Höfenstrasse, Steinhausen
- 4 Loher Urban Edificio, Montlingen

DALLE FONDAMENTA AL TETTO



FABBRICAZIONE DI CALCESTRUZZO E MALTA | IMPERMEABILIZZAZIONE DI COSTRUZIONI | PROTEZIONE E RISANAMENTO DI EDIFICI | INCOLLAGGIO E SIGILLATURA NELL'EDILIZIA | PAVIMENTI E PARETI | PROTEZIONE ANTICORROSIONE E ANTINCENDIO | STRUTTURA EDILE ESTERNA | COSTRUZIONE DI GALLERIE | SISTEMI PER TETTI | INDUSTRIE

SIKA DAL 1910

La Sika AG di Baar, Svizzera, è un'azienda attiva a livello globale nella chimica specializzata. Sika occupa una posizione di punta nel settore dei materiali sistemati per sigillare, incollare, isolare, rinforzare e proteggere strutture portanti nell'edilizia e nell'industria.

Prima della lavorazione e della messa in opera si deve sempre consultare la scheda vigente dei dati sulle caratteristiche del prodotto. Fanno stato le condizioni commerciali generali vigenti.



SIKA SCHWEIZ AG
Tüffenwies 16
CH-8048 Zürich
+41 58 436 40 40
www.sika.ch

BUILDING TRUST

