



SIKA DACHSYSTEME

SikaRoof® MEMBRANE MTP-380

TPU-UNTERDACHBAHN

BUILDING TRUST





SikaRoof® Membrane MTP-380



# SikaRoof® MEMBRANE MTP-380 FÜR ALLE AUFBAUTEN

...auch für die ausserordentliche Beanspruchung!

**NACH DEN BEDÜRFNISSEN WEITERENTWICKELT** - Ein funktionstüchtiges Steildach muss gut geplant werden, um den Belastungen, denen es ausgesetzt ist, zuverlässig standzuhalten. Vor allem in Bergregionen können diese Belastungen massiv höher sein als im Unterland. SikaRoof Membrane MTP-380 schützt alle Steildachaufbauten, d.h. auch solche mit ausserordentlicher Beanspruchung zuverlässig und dauerhaft.

## SikaRoof® Membrane MTP-380 Die Unterdachbahn

Sika ist bekannt für Innovationen und Weiterentwicklungen, so wurden auch im Steildachbereich die Bedürfnisse aufgenommen, geforscht und die neue Unterdachbahn SikaRoof Membrane MTP-380 auf den Markt gebracht. Die neue TPU-Unterdachbahn schützt alle Steildachaufbauten und eignet sich auch für die ausserordentliche Beanspruchung in Bergregionen.



## Konfektionen erleichtern die Verlegung

Nebst den praktischen Rollengrössen bietet Sika natürlich auch die bewährte Konfektionsmöglichkeit an. Sie gewährleistet ein effizientes und schnelles Abdichten des Steildachs. Zusammen mit dem Systemzubehör werden die Konfektionen termingerecht auf die Baustelle geliefert, wo sie gemäss dem Montageplan verlegt werden.

### MEHRWERT DER «NEUEN» AUF EINEN BLICK:

- Robuster, abriebfester und einfacher zu verlegen
- Höhere Temperaturbeständigkeit von - 40 °C bis + 100 °C
- In den praktischen Rollengrössen 1.5 x 30 m / 3 x 20 m und Grossrollen 3 x 400 m erhältlich
- Konfektionen für die einfachere Verlegung
- Komplettes Zubehörsortiment für alle Durchdringungen und Anschlüsse verfügbar
- Nebst Heissluft -Verschweissung kann sie auch mittels Quellschweissmittel verarbeitet werden.



## SikaRoof® MTP Traufbahn

Ergänzt das MTP-Steildachsystem mit vielen Vorteilen:

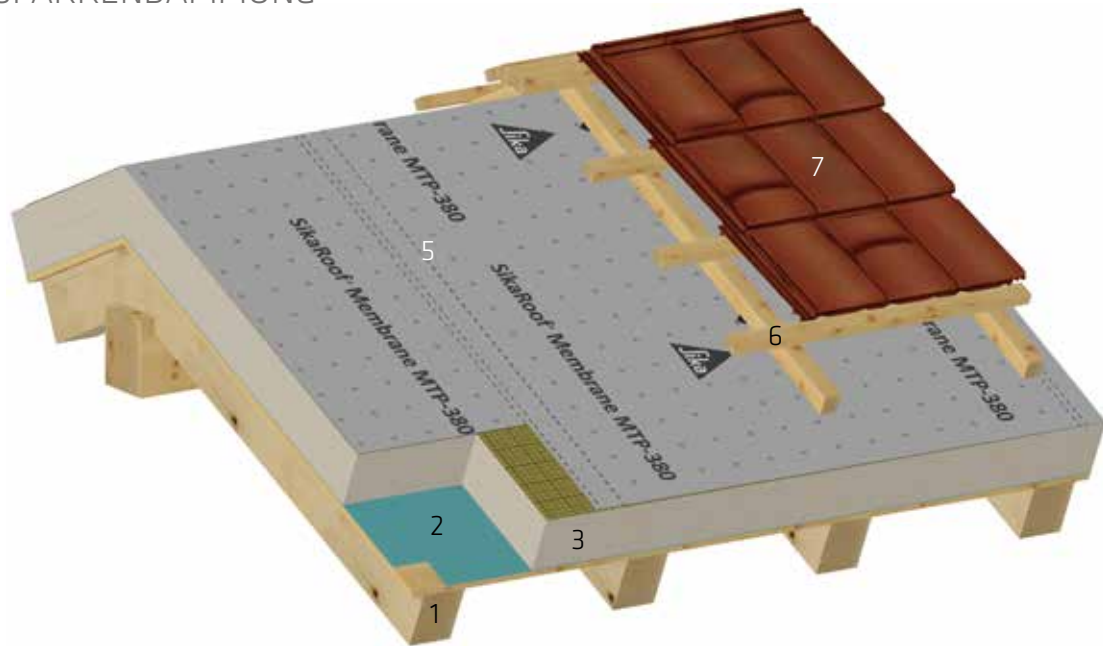
- UV-beständig
- Vorverschweisst mit SikaRoof Membrane MTP-380 für eine einfache Verschweissung an die Unterdachbahn
- Dichtet den Traufbereich zuverlässig ab und gewährleistet einen homogenen Anschluss an die Unterdachbahn SikaRoof Membrane MTP-380.



# SikaRoof® MTP - DIE AUFBAUTEN

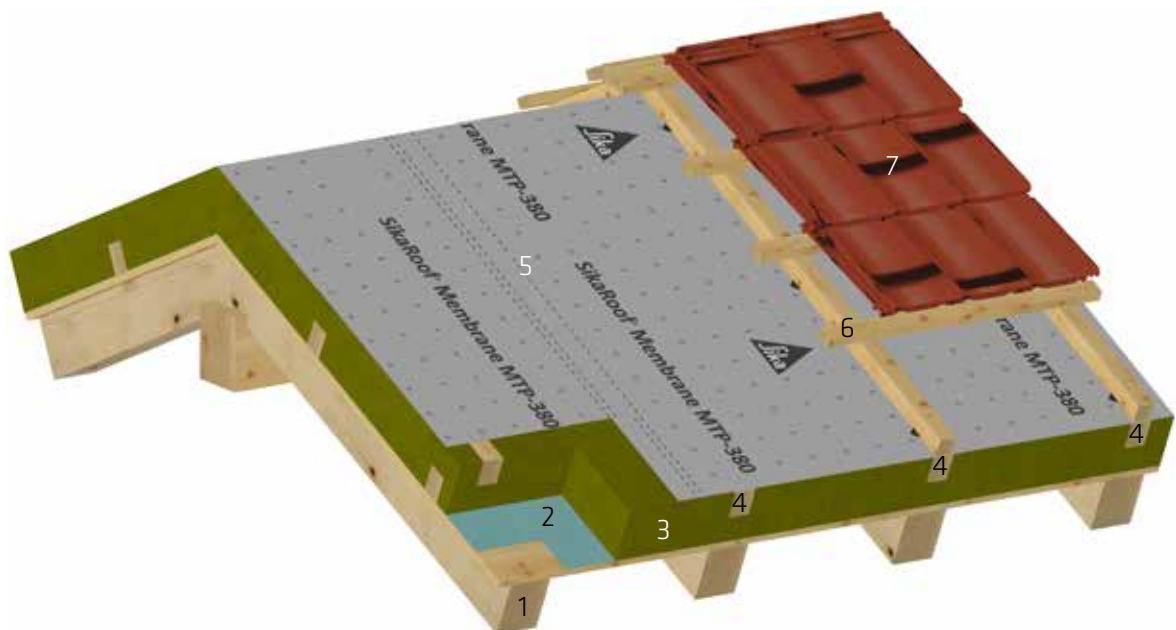
Alles ist möglich.

## AUFSPARRENDÄMMUNG

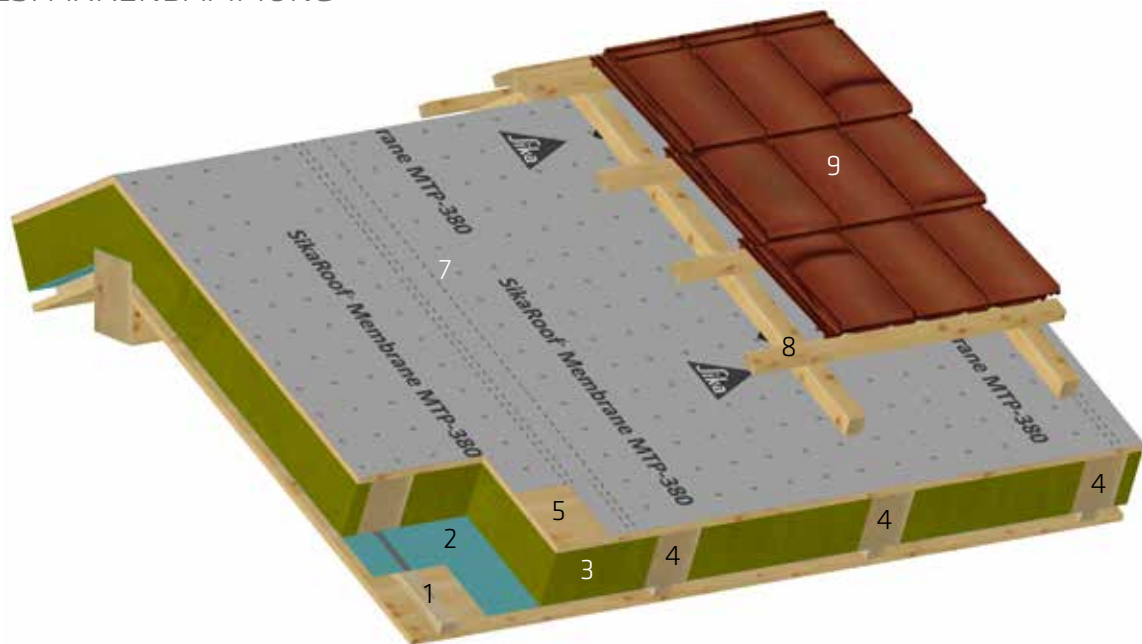


### AUFBAU

- 1 Unterkonstruktion / Schalung
- 2 Dampfbremse Sarnavap 1000 R
- 3 Wärmedämmung PU / EPS / Mineralwolle
- 4 Holzeinlagen kreuzweise
- 5 Unterdachbahn **SikaRoof® Membrane MTP-380**
- 6 Konterlatten / Durchlüftungsraum
- 7 Eindeckung

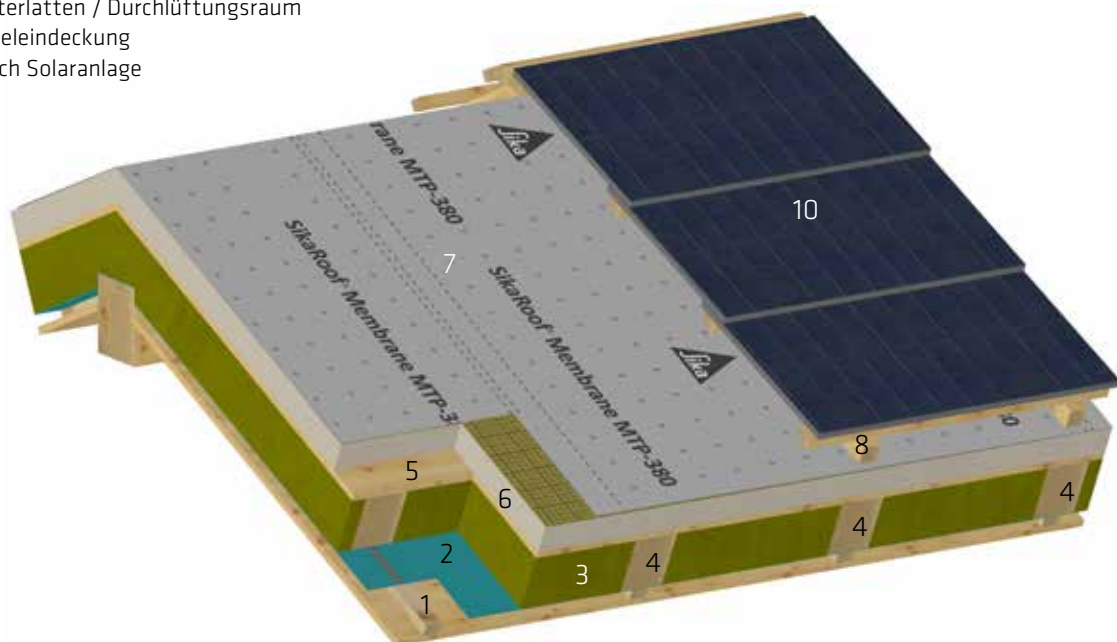


## VOLLSPARRENDÄMMUNG



### AUFBAU

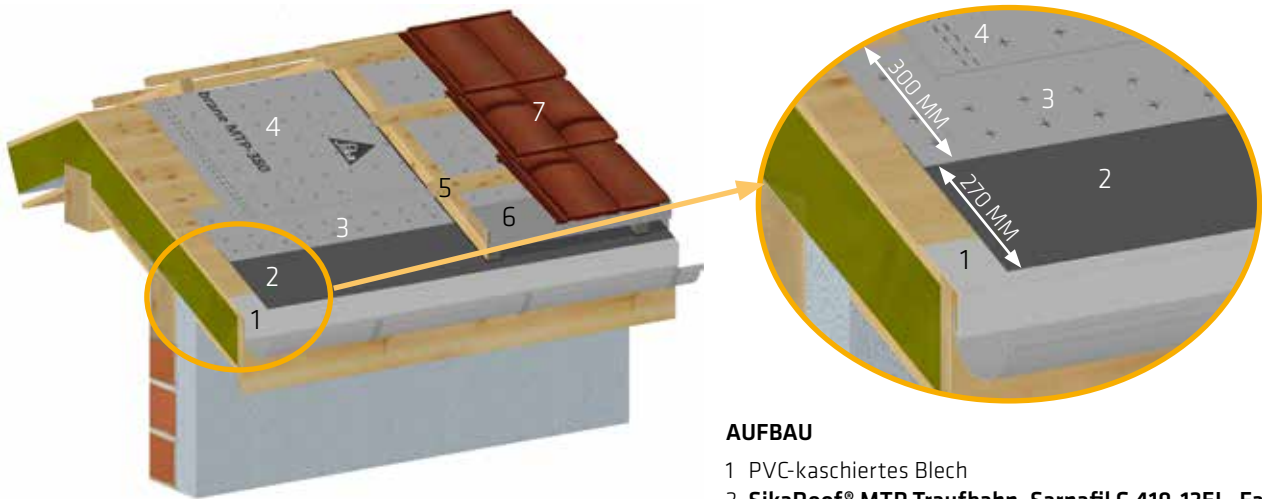
- 1 Untersicht / Installationsebene
- 2 Dampfbremse
- 3 Wärmedämmung Mineralwolle
- 4 Tragkonstruktion gedämmt
- 5 Unterlage Schalung 20 mm
- 6 Zusatzdämmung EPS / PU / Mineralwolle
- 7 Unterdachbahn **SikaRoof® Membrane MTP-380**
- 8 Konterlatten / Durchlüftungsraum
- 9 Ziegeleindeckung
- 10 Indach Solaranlage



# TRAUFABSCHLÜSSE

Sichere Abschlüsse - je nach Beanspruchung wählbar

## TRAUFANSCHLUSS HOMOGEN VERSCHWEISST



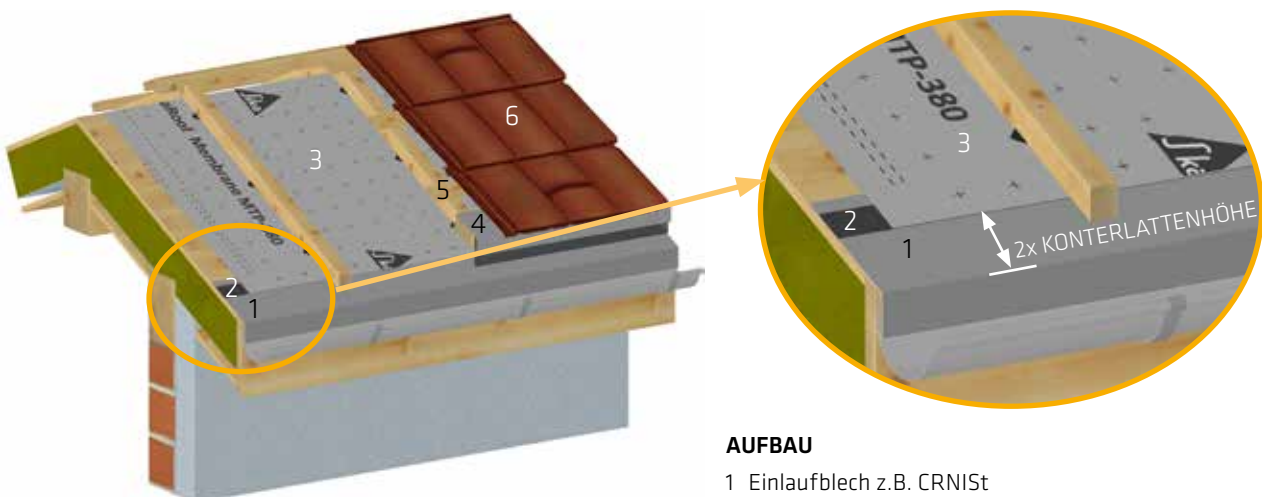
### HINWEIS:

Dieser Traufanschluss ist für Unterdächer mit ausserordentlicher Beanspruchung erforderlich!

### AUFBAU

- 1 PVC-kaschiertes Blech
- 2 **SikaRoof® MTP Traufbahn, Sarnafil G 410-12EL, Farbe 9500**
- 3 Werkseitige HF-Verschweissung mit SikaRoof Membrane MTP-380
- 4 Unterdachbahn SikaRoof® Membrane MTP-380
- 5 Konterlatten / Durchlüftungsraum
- 6 Oberes Einlaufblech mit Schutzgitter
- 7 Eindeckung

## TRAUFANSCHLUSS GEKLEBT



### HINWEIS:

Traufanschluss für Unterdächer mit normaler oder erhöhter Beanspruchung.

### AUFBAU

- 1 Einlaufblech z.B. CRN1St
- 2 **SikaRoof® Tape Weld**
- 3 Unterdachbahn **SikaRoof® Membrane MTP-380**
- 4 Oberes Einlaufblech mit Schutzgitter
- 5 Konterlatten / Durchlüftungsraum
- 6 Eindeckung

# SikaRoof® MTP - DAS ZUBEHÖR

Umfangreiches Zubehörsortiment erleichtert die Verlegung



## SikaRoof® MTP TRAUFBAHN

UV-beständige Traufbahn für den Traufbereich. Bereits vorverschweisst mit der Unterdachbahn SikaRoof Membrane MTP-380 / Breite: 57 cm



## Sarnafil®G-KASCHIERTES BLECH

Ermöglicht die Ausführung von rückstaudichten Anschlüssen im Traufbereich. Farben: hellgrau, bleigrau und kupferbraun



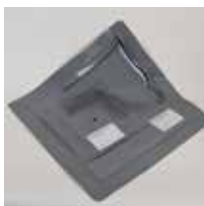
## SikaRoof® MTP DETAILBAND

Ermöglicht das Erstellen und Abdichten von An- und Abschlüssen an aufgehende Bauteile (von Hand). Breite: 25 cm und 50 cm



## NAGELABDICHTUNG TYP E

Selbstklebende Nagelabdichtungen in zwei verschiedenen Grössen (60x60 und 80x80 mm)



## SikaRoof® MTP ROHR-ANSCHLUSS UNIVERSAL

In zwei Grössen (Typ 160 und 425). Wird für runde Durchdringungen eingesetzt, unabhängig der Grösse und Dachneigung. Mit zusätzlichem Abweiser.



## NAGELABDICHTUNGSBAND TYP E

Selbstklebendes Nagelabdichtungsband für ausserordentliche Beanspruchungen und/oder Bezugshöhen  $h_0 > 800$  m



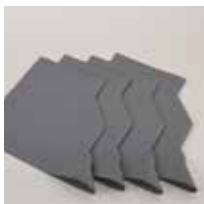
## SikaRoof® MTP ECK-ANSCHLUSS UNIVERSAL

Ermöglicht Ausführung von Eckdetails (z.B. Kamindurchdringung), unabhängig der Grösse und Dachneigung.



## SikaRoof® Tape Weld

Einseitig klebendes Schweissband. für die Ausführung von rückstausicheren Traufanschlüssen sowie für Anschlüsse bei Aufbordungen/ Durchdringungen. Die SikaRoof Membrane MTP-380 und das MTP Detailband können direkt auf die Oberseite geschweisst werden.



## SikaRoof® MTP LUX

Für ein effizientes Abdichten von Dachflächenfenstern. In zwei Grössen erhältlich: Typ 85 und 110



## SikaRoof® Tape P

Doppelseitiges Polyacrylat-Klebeband mit sehr hoher Klebkraft. Damit können MTP Formteile oder Detailbänder auf Untergründe wie Holz, Beton, Metall sowie Wärmedämmungen als Montagehilfe lösemittelfrei aufgeklebt werden.



## SikaRoof® MTP ROHRANSCHLÜSSE

Sind in verschiedenen Durchmesser erhältlich. Für einfache und sichere Anschlüsse an Dunstrohre und Kamine.



## Sika QUELLSCHWEISSMITTEL

Für die Nahtverbindungen der Unterdachbahn SikaRoof MTP-380 inkl. Zubehör als Alternative zur Heissluftverschweissung. (Achtung: keine homogene Naht!)

Direkt zur «NEUEN»:  
[www.sikadach.ch](http://www.sikadach.ch)





# SikaRoof® MTP



FÜR MEHR INFORMATIONEN ZUR  
«NEUEN»: [www.sikadach.ch](http://www.sikadach.ch)



## WER SIND WIR

Sika AG in Baar, Schweiz, ist ein global tätiges Unternehmen der Spezialitätenchemie. Sika beliefert die Bau- sowie die Fertigungsindustrie (Automobil, Bus, Lastwagen und Bahn, Solar- und Windkraftanlagen, Fassaden). Im Produktsortiment führt Sika hochwertige Betonzusatzmittel, Spezialmörtel, Dicht- und Klebstoffe, Dämpf- und Verstärkungsmaterialien, Systeme für die strukturelle Verstärkung, Industrieboden- sowie Bedachungs- und Bauwerksabdichtungssysteme.

Es gelten unsere aktuellsten Allgemeinen Verkaufsbedingungen. Bitte konsultieren Sie vor Verwendung die neuste Ausgabe des lokalen Produktdatenblatts.



**SIKA SCHWEIZ AG**  
**DACHSYSTEME**  
Industriestrasse 26  
6060 Sarnen

**Kontakt**  
Telefon 058 436 79 66  
e-Mail [info.sarnafil@ch.sika.com](mailto:info.sarnafil@ch.sika.com)  
[www.sikadach.ch](http://www.sikadach.ch)

