



SYSTÈME SikaTack® Panel
L'ÉLÉGANCE DANS LE
REVÊTEMENT DE FAÇADE

BUILDING TRUST





LISSE ET ÉLÉGANT

Une bonne architecture est l'élément clé de la construction d'un bâtiment, combinant habilement l'esthétique avec l'efficacité énergétique et le confort d'habitation moderne, la façade étant l'élément le plus expressif d'un bâtiment bien armé. Pour le collage des façades ventilées, Sika propose le système de collage parfait qui répond à toutes les exigences. Avec le système SikaTack®, les vis et les rivets disgracieux et gênants appartiennent enfin au passé. Rien ne vient perturber l'uniformité de l'apparence et la façade peut déployer sa beauté.

CONTENU

04 Composition du système

05 SikaTack® Panel

06 Avantages du système

08 Produits

09 L'histoire du primaire noir

10 Déroulement de l'application

12 Nos prestations - vos avantages

14 Références

Photo couverture:

Nom du projet: Florim Magnum

Lieu: Quebec City - CA

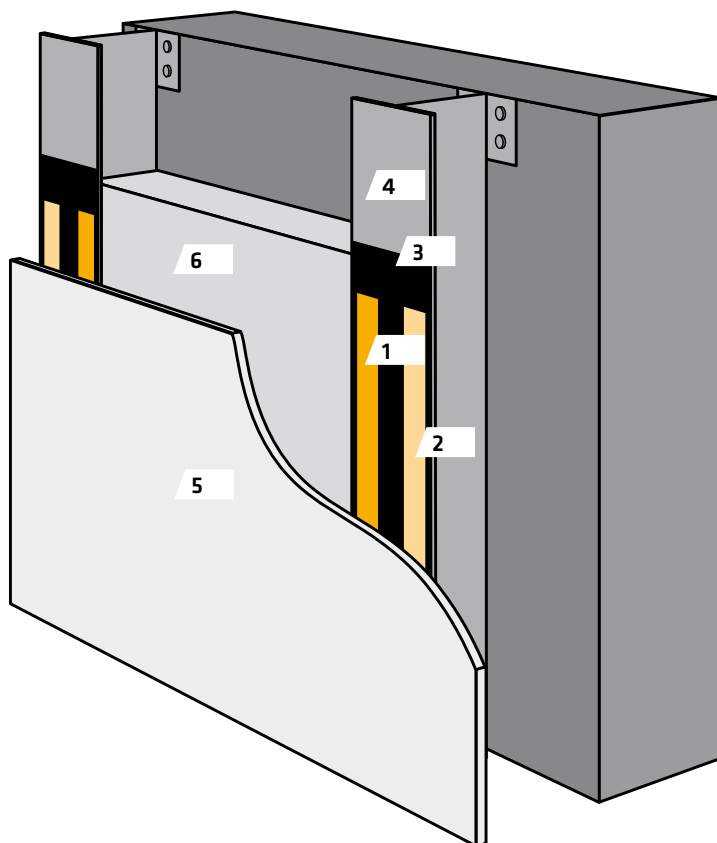
Produit: SikaTack® Panel

Courtesy of Florim© Florim Ceramiche S.p.A.

COMPOSITION DU SYSTÈME

SikaTack® Panel

Sika offre des systèmes de collage pour les façades sur lame d'air ventilée et les façades-rideaux.



- 1 SikaTack® Panel Colle
Colle structurelle monocomposante durcissant à l'humidité
- 2 SikaTack® Panel Ruban de montage -
Noyau de mousse PE à alvéoles fermées avec colle sensible
à la pression pour la préfixation des panneaux
- 3 SikaTack® Primer - Promoteur d'adhérence pigmenté,
contenant des solvants
- 4 Sous-construction en aluminium
- 5 Panneaux de façade
- 6 Matériau d'isolation (p.ex. laine minérale)



SikaTack® Panel

REVÊTEMENT DE FAÇADE EN INTÉRIEUR ET EXTÉRIEUR

Grâce au système de collage SikaTack® Panel, les panneaux de façade peuvent être fixés à une sous-construction. Cela permet au concepteur une liberté de création illimitée sans fixations visibles. L'élasticité permanente du système adhésif pour panneaux SikaTack® Panel, combinée à l'adhérence permanente à une variété de supports de panneaux, permet de ponter les mouvements des différents matériaux de construction.

Ce système ingénieux et simple offre au concepteur et au fabricant de nombreux avantages par rapport à d'autres systèmes de fixation invisibles. Le système adhésif SikaTack® Panel peut être utilisé sur les composites, les céramiques, les stratifiés hautement comprimés ainsi que sur de nombreux supports métalliques et à revêtement par poudre.

FAÇADES-RIDEAUX SUR LAME D'AIR VENTILÉE

En raison du vent et des différences de pression, l'eau de pluie peut s'infiltrer par les joints et les ouvertures entre l'extérieur et l'intérieur d'une façade typique. Les façades-rideaux sur lame d'air ventilée contrecarrent ce phénomène en égalisant les différences de pression.

Cela permet d'assurer l'étanchéité aux intempéries en éliminant les phénomènes qui conduisent à l'infiltration de l'eau de pluie dans la façade. Ce concept de façades légères et faciles à installer a fait ses preuves depuis de nombreuses années.



AVANTAGES DU SYSTÈME

LE SYSTÈME DE PANNEAUX SIKATAACK® PANEL OFFRE DE NOMBREUX AVANTAGES AUSSI BIEN POUR LES NOUVELLES CONSTRUCTIONS QUE POUR LES RÉFECTIONS

- Esthétique – pas de vis ni de rivets visibles
- Collage élastique – tension uniforme sur l'ensemble du panneau, ce qui empêche le panneau de se plier
- Très économique grâce à une application rapide et efficace
- La couche de colle empêche la corrosion de contact
- Augmentation de la puissance calorifique sur la paroi extérieure
- Approbation selon la espagnole DAU 19/114 A
- Plus de 20 ans d'expérience avec des objets de référence dans le monde entier
- Un système de fixation pour tous les types de panneaux courants

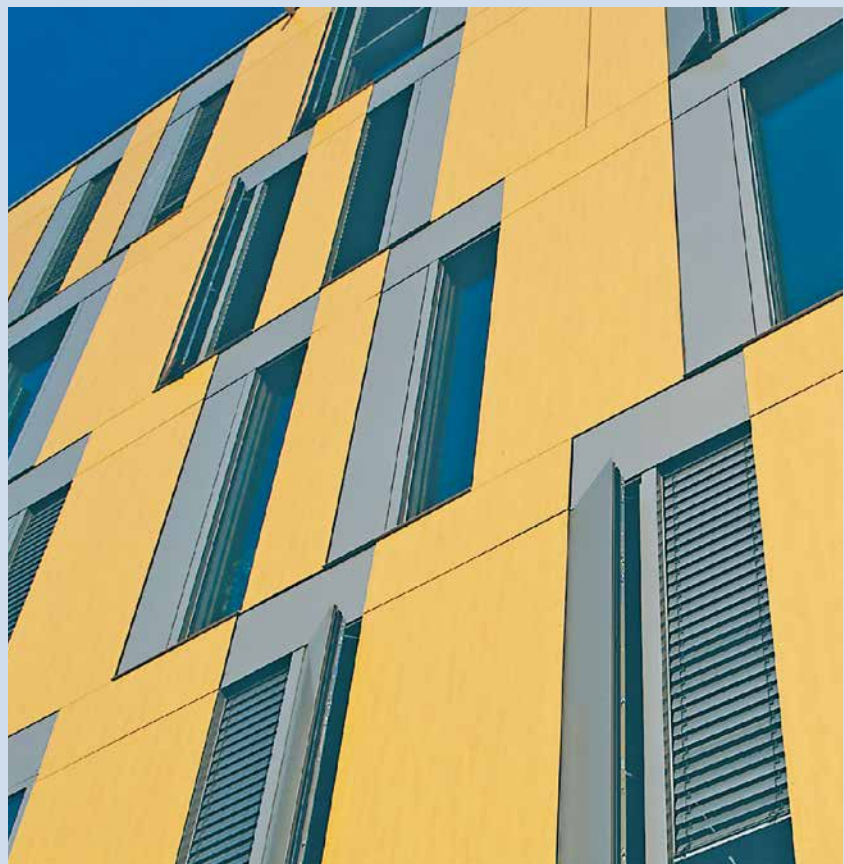
Le système SikaTack Panel permet de réaliser jusqu'à 40 % d'économies par rapport à une fixation mécanique masquée.

L'EXPÉRIENCE DEPUIS LES ANNÉES 1990

Sika a reconnu très tôt les nombreux avantages du collage élastique des panneaux de façade par rapport à la fixation mécanique. Dès les années 1990, les premières façades ont été équipées de panneaux collés de manière élastique. Les avantages du collage élastique étaient si nombreux que le système a très vite été accepté en Europe et bientôt dans le monde entier. Mis au point il y a plusieurs décennies, le système SikaTack® Panel garantit toujours un résultat unique grâce à son application simple et sûre.

Le système SikaTack® Panel a été entièrement testé et autorisé selon la espagnole DAU 19/114 A.

Nos nombreuses années de savoir-faire et nos innombrables références font du système SikaTack® Panel un produit unique.



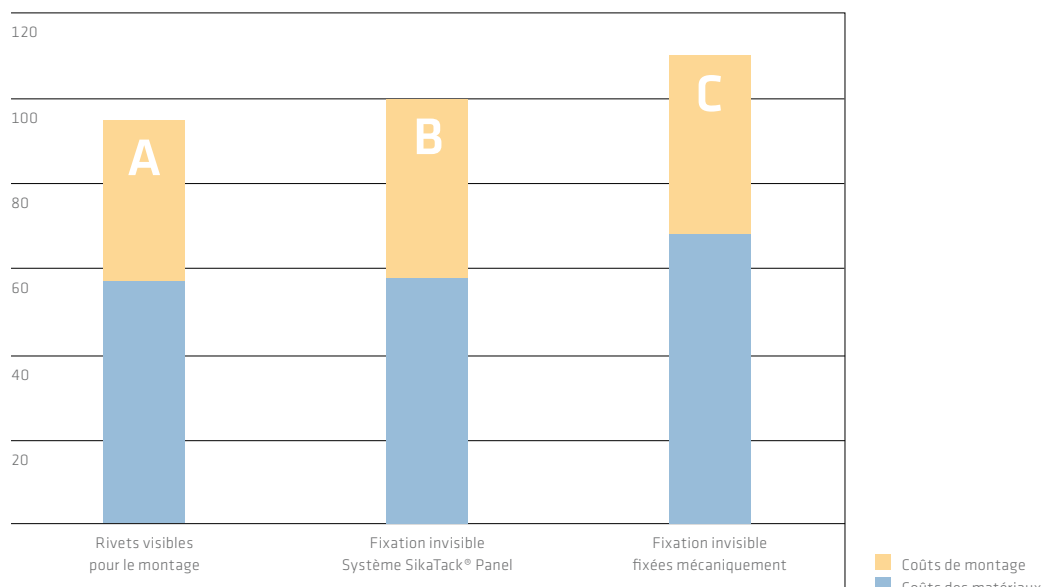
VALEUR AJOUTÉE GRÂCE À L'ESTHÉTIQUE

Un bâtiment avec une façade-rideau lisse et esthétique, sans vis, rivets ou autres fixations mécaniques visibles, offre au client une réelle valeur ajoutée. Une comparaison des coûts entre différents systèmes de panneaux avec des fixations visibles ou invisibles montre que le coût total des fixations invisibles est environ 15 à 25 % plus élevé. Les coûts supplémentaires du système SikaTack® Panel ne sont que de 0 à 5 % plus élevés par rapport au système de fixation mécanique visible.

PEUT-ON MESURER LA BEAUTÉ ?

Si l'on considère les coûts totaux d'un projet de façade, c'est-à-dire les coûts de construction et une durée de vie de 30 ans, les coûts supplémentaires d'une fixation invisible avec le système de panneaux SikaTack® Panel sont à peine significatifs. Car finalement le résultat qui compte c'est une enveloppe de bâtiment collée esthétiquement, agréable et techniquement supérieure.

COMPARAISON DES COÛTS



Colonne A: Panneaux composites en aluminium, fixés de manière visible par des rivets: Coûts totaux divisés en coûts de matériaux et d'assemblage.

Colonne B: Fixation invisible avec le système SikaTack® Panel: les coûts totaux sont de 0 à 5 % plus élevés que pour une fixation visible.

Colonne C: Fixation invisible avec un système de fixation mécanique: les coûts totaux sont de 15 à 25 % plus élevés que ceux du système SikaTack® Panel.

PRODUITS

LE SYSTÈME SikaTack® Panel se compose de SikaTack® Panel Colle, de SikaTack® Panel Ruban de montage et des produits de préparation de surface correspondants.

Le ruban de montage adhésif double face fixe les panneaux de façade pendant le durcissement de la colle SikaTack® Panel. SikaTack® Panel et SikaTack® Panel-50 sont des colles monocomposantes, à durcissement sous l'action de l'humidité, qui résistent à des charges dynamiques et statiques extrêmes ainsi qu'aux conditions climatiques. Une fois durcies, les colles restent élastiques en permanence et peuvent absorber les différentes dilatations thermiques des différents matériaux de support d'un bâtiment.

Ils préviennent les contraintes de fatigue dans les coins des panneaux et évitent ainsi avec succès les ponts thermiques.

Pour le calcul de la disposition nécessaire des joints adhésifs, en fonction du poids et de la taille du panneau, de la charge maximale du vent et des différences de température, veuillez contacter notre centre de compétence Sika FFI.

COLLE SikaTack® Panel

	Colle SikaTack® Panel	SikaTack® Panel-50
Base chimique	Colle structurelle PU monocomposante, durcissant sous l'action de l'humidité	Colle structurelle silicone monocomposante, durcissant sous l'action de l'humidité
Utilisation typique	Pour le collage des façades avec des panneaux opaques.	Pour le collage des façades avec des panneaux opaques, en particulier pour les panneaux poreux à base de ciment et pour les panneaux de verre avec un revêtement imprimé ou émaillé.
	Approbation selon la espagnole DAU 19/114 A	Test EN, essais au feu
Couleur	Ivoire	Gris S6
Conditionnement	Cartouche de 300 ml / sachet de 600 ml	Sachet de 600 ml
Temps de formation de peau	20 min.	15 min.
Durée de conservation	9 mois	9 mois
Température d'utilisation	-40 - 90°C	-40 - 150°C

ACCESSOIRES DU SYSTÈME SikaTack® Panel

Produit	Emploi	Couleur	Conditionnement	Durée de conservation
SikaTack® Panel Ruban de montage	Noyau de mousse PE à alvéoles fermées avec colle sensible à la pression pour la préfixation des panneaux.	Anthracite	Rouleau de 33 m Épaisseur 3 mm, largeur 12 mm	24 mois
SikaTack® Panel Primer	Primaire noir pigmenté	Noir	Boîte de 1 litre	9 mois
Sika® Aktivator-205	Agent d'adhérence	Incolore	Boîte de 250 ml, boîte de 1 litre	12 mois
Sika® Remover-208	Décapant pour résidus de colle non durcis	Incolore	Boîte de 250 ml, 1 litre, 5 litres	24 mois

L'HISTOIRE DU PRIMAIRE NOIR

SIKA SIGNIFIE – une liaison durable et fiable entre le panneau, la colle et la surface à assembler. Cela nécessite un support propre et bien préparé.

Les colles élastiques ont une viscosité relativement élevée qui, selon le support, peut réduire la mouillabilité. Les prétraitements et les promoteurs d'adhérence peuvent créer un lien entre le support et la colle, ce qui garantit une liaison durable.

TRAITEMENT PRÉLIMINAIRE RECOMMANDÉ

Sika® Aktivator-205 est une solution alcoolique contenant une substance adhésive pour activer les surfaces à assembler avant le collage et l'étanchéité. L'application est simple: le produit est appliqué une fois sur la surface à assembler à l'aide d'un papier absorbant non pelucheux. Après l'application, aucun film ne se forme et l'activateur n'est perçu que comme une légère déviation de la brillance.

SikaTack® Panel Primer est un primaire pigmenté contenant des solvants. Il forme un film après évaporation et réagit avec l'humidité de l'air. En même temps, il remplit les pores et renforce le support. Le but de l'application du primaire est d'obtenir un film fin et régulier, ce qui est obtenu au mieux lorsque le produit est appliqué avec un applicateur en mousse.

Plusieurs millions de mètres carrés de panneaux collés au cours des 25 dernières années, soulignent les performances de nos produits et nos recommandations.

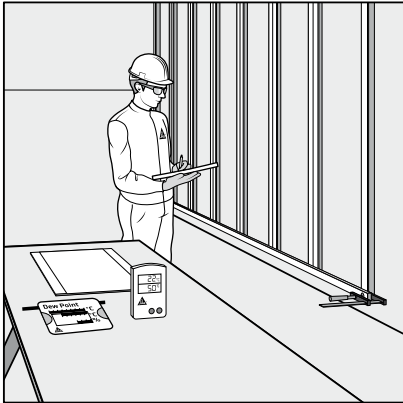
L'APPLICATION DES PRODUITS DE PRÉTRAITEMENT ET DES PRIMAIRES SIKA SIGNIFIE POUR VOUS:

- Sécurité dans le processus de travail, qualité constante sur la surface adhésive
- Un collage permanent à long terme
- Traçable visuellement, où le primaire a déjà été appliqué
- Effet d'ombre dans les interstices des panneaux



DÉROULEMENT DE L'APPLICATION

1



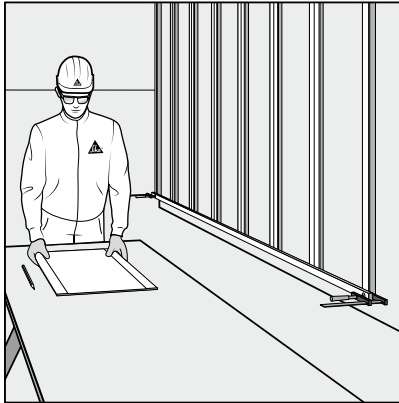
Un lieu de travail bien préparé est important lorsqu'on travaille avec des adhésifs.

Un marquage précis permet de déterminer la position exacte où le premier panneau doit être collé sur le support.

Toutes les informations pertinentes doivent être portées au protocole.

Température ambiante: 5 - 35°C.

2



La surface à coller doit être propre, sèche et exempte d'huile et de graisse. Rendre le panneau et la structure du support rugueux avec un papier de verre (grain 80), selon la recommandation en fonction du système.

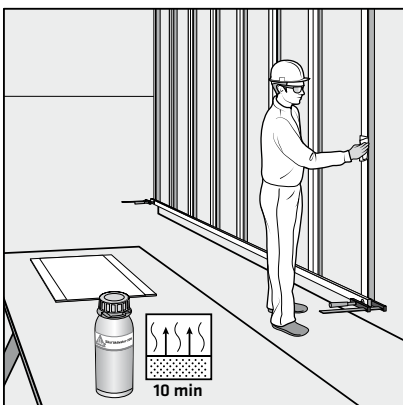
Pour des informations concernant le traitement préliminaire, veuillez vous adresser au conseiller Sika ou au fabricant des panneaux.

3



Enlevez la poussière avec un papier non pelucheux ou un chiffon de nettoyage.

4



Activez les surfaces à coller avec Sika® Aktivator-205 et essuyez-les dans un sens avec un papier non pelucheux ou un chiffon de nettoyage (les chiffons sales doivent être remplacés).

Respectez un temps de séchage de 10 minutes.

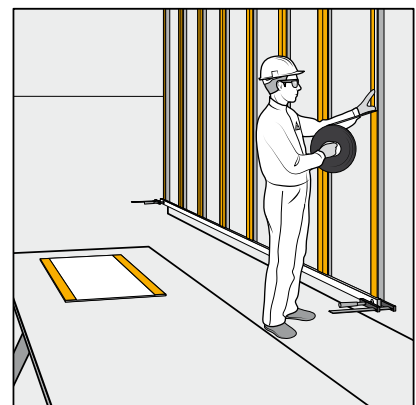
5



Secouez énergiquement le SikaTack® Panel Primer (le mouvement de la bille d'acier à l'intérieur doit être clairement audible). Appliquez une couche fine et uniforme de SikaTack® Panel Primer à l'aide d'un applicateur en mousse.

Respectez un temps de séchage de 30 minutes au minimum.

6



Appliquez le ruban de montage SikaTack® Panel sur toute la longueur des sections verticales, parallèlement aux angles.

Ne retirez pas encore le film de protection.

7



Appliquez un cordon triangulaire de colle SikaTack® Panel à l'aide de la buse triangulaire fournie (largeur 8 mm, hauteur 10 mm). Distance minimale de 5 mm entre le ruban de montage et le tasseau.

8



Retirez le film protecteur du ruban de montage SikaTack® Panel.

9



Placez le panneau dans la position souhaitée sans qu'il ne touche le ruban de montage. Ensuite, appuyez fermement sur le ruban de montage SikaTack® Panel.

LES INFORMATIONS COMPLÈTES POUR LE COLLAGE SE TROUVENT DANS LA FICHE TECHNIQUE ACTUELLE DU SYSTÈME SIKATAACK® PANEL.



Vidéo d'application
SikaTack® Panel

NOS PRESTATIONS – VOS AVANTAGES

Prestations	Avantages
Conseils	<ul style="list-style-type: none"> ■ Conseils sur les systèmes de façades et de fenêtres concernant leur aptitude au collage ■ Conseils concernant les améliorations du système, par exemple le choix du matériau ou le dimensionnement
Tests	<ul style="list-style-type: none"> ■ Soutien en réalisant des prototypes ■ Test fonctionnel / plan de test de l'ensemble du système en matière de compatibilité, d'adhérence et de fonctionnalité
Application	<ul style="list-style-type: none"> ■ Des conseils actifs tels que la sélection de la bonne technologie d'application ■ Soutien au développement de systèmes et de dispositifs d'application / technologie de collage ■ Soutien lors des processus d'application et de l'assurance qualité
Formations pour les applicateurs	<ul style="list-style-type: none"> ■ Préparation de directives de mise en œuvre pour le collage en tenant compte des spécifications nationales et internationales ■ Formation des applicateurs en atelier ou sur le chantier



NOTRE COMPÉTENCE PRINCIPALE – DE LA CONCEPTION À L'EXÉCUTION

Sika développe des solutions de collage et d'étanchéité en étroite collaboration avec ses clients dans le secteur des façades et des fenêtres. Pour Sika, cela signifie développer des solutions sûres pour garantir que les exigences techniques et commerciales des clients sont respectées. Mais cela signifie aussi qu'il faut assurer un soutien approprié pendant la phase de développement, la construction des prototypes, les tests de validation et l'ensemble du processus de production. Nos experts en recherche et développement, du service technique et de la planification de projets sont spécialisés dans la recherche de solutions orientées vers le client.



DÉVELOPPEMENT ET PLANIFICATION DE PROJETS

Les colles et mastics d'étanchéité orientés vers les applications, ainsi que des méthodes de construction innovantes, sont très demandés, ce qui accroît la demande de soutien dans la conception et le traitement. Dans les centres de compétence Sika FFI, les solutions les plus appropriées sont développées en coopération avec nos clients pour atteindre les objectifs requis. Des coûts de production réduits, une plus grande fiabilité des produits, une esthétique améliorée et des délais de traitement plus courts offrent aux clients une réelle valeur ajoutée dans l'exécution de leurs projets.



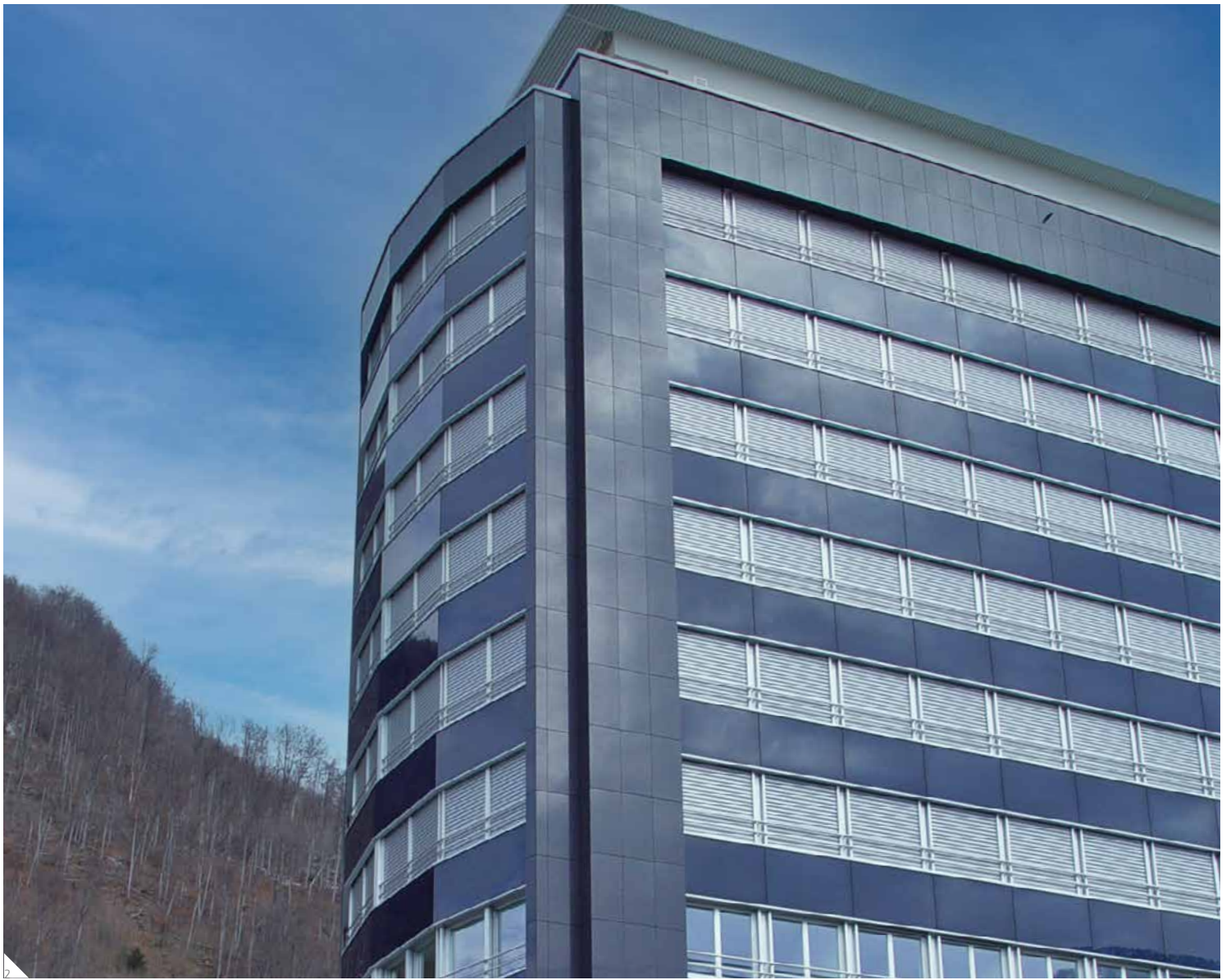
SERVICE TECHNIQUE

Nos équipes du service technique sont situées dans le monde entier et s'engagent à fournir le meilleur soutien en termes de sélection correcte des produits, de tests d'approbation appropriés et d'application correcte des produits Sika. Proche de ses clients, le service technique fournit des tests de projets rapides et fiables, conformément aux réglementations internationales et locales. Une communication et une compréhension optimales tout au long du processus de développement technique garantissent les meilleures solutions possibles pour le client.



RÉFÉRENCES





- 1 Grönegg, Meggen
- 2 Mirage Center, Stans
- 3 Höfenstrasse, Steinhausen
- 4 Loher Urban Bâtiment, Montlingen

DES FONDATIONS JUSQU'AU TOIT



PRODUCTION DE BÉTON ET DE MORTIER | ÉTANCHÉITÉ D'OUVRAGES | PROTECTION, RÉNOVATION ET ASSAINISSEMENT D'OUVRAGES | COLLAGE ET JOINTOYAGE DANS LE BÂTIMENT | SOL ET PAROI | PROTECTION ANTICORROSION ET PROTECTION INCENDIE | ENVELOPPE DU BÂTIMENT | CONSTRUCTION DE TUNNELS | SYSTÈMES DE TOITURES | INDUSTRIE

SIKA DEPUIS 1910

Installée à Baar, en Suisse, Sika AG est une entreprise active au niveau mondial, spécialisée dans l'industrie des produits chimiques. Sika est leader dans les domaines d'étanchéité, de collage, d'insonorisation, de renforcement et de protection de structures portantes dans le bâtiment et l'industrie.

Avant toute utilisation et mise en œuvre, veuillez toujours consulter la fiche de données techniques actuelles des produits utilisés. Nos conditions générales de vente actuelles sont applicables.



SIKA SCHWEIZ AG
Tüffenwies 16
CH-8048 Zürich
+41 58 436 40 40
www.sika.ch

BUILDING TRUST

