



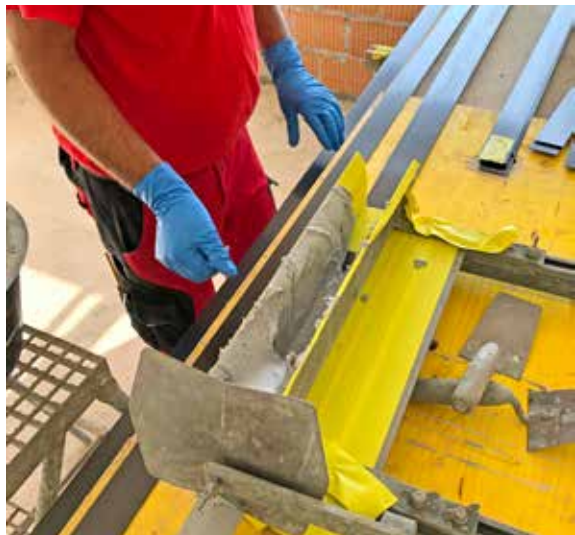
SIKA AT WORK

ÜB SÓLEY, MÜNSINGEN BE

BUILDING TRUST



ÜB SÓLEY, MÜNSINGEN BE



Die Wohnüberbauung an der Kreuzung Belpbergstrasse und Jungfrauweg in Münsingen bei Bern wurde im Jahr 1980 erbaut. Die zwei bestehenden Gebäude wurden nun komplett saniert und durch einen Neubau erweitert. Sämtliche Gebäude sind Plusenergiehäuser. Das bedeutet sie produzieren mehr Energie als sie verbrauchen.

PROJEKT BESCHREIB

Die bisherigen Balkone werden vom Rohbau abgeschnitten, zurückgebaut und durch neue, autonom stehende Balkontürme ersetzt. Sämtliche bestehenden nichttragenden Wände müssen neu zu Tragwänden ertüchtigt werden. Ausserdem wird im Zuge der Sanierung die Schlafräumeaufteilung in allen Wohnungen optimiert. Durch all diese Eingriffe, inklusive Wegfall der Durchlaufwirkung der Decken aufgrund der ursprünglichen Balkone, entstehen grössere Biegemomente in den Wohn- und Esszimmern.

SIKA LÖSUNGEN

Die an den Unter- und Oberseiten der Betondecken eingesetzten Sika® CarboDur® CFK-Lamellen nehmen dieses Biegedefizit auf und erhöhen den Tragwiderstand auf den nach heutiger Norm geforderten Wert.

In der bestehenden Einstellhalle wird eine vollflächige Karbonatisierungsbremse aufgebracht, um ein weiteres Fortschreiten der Karbonatisierungsfrent in Richtung der Bewehrungseisen für die nächsten Jahrzehnte massgeblich zu verlangsamen. Die acrylatbasierte Beschichtung Sikagard®-675 W ElastoColor wird in weiss appliziert.

Im weiteren werden die alten, vor Brand ungeschützten Stahlstützen durch vorfabrizierte Betonstützen ersetzt. Dem Bauablauf geschuldet, werden die neuen Stützen mit Sikadur®-31 CF Rapid von unten an die Decke geklebt und anschliessend mit einem neuen Fundament unterbetoniert.

Vor Verwendung und Verarbeitung ist stets das aktuelle Produktdatenblatt der verwendeten Produkte zu konsultieren. Es gelten unsere jeweils aktuellen Allgemeinen Geschäftsbedingungen.



SIKA SCHWEIZ AG

Tüffenwies 16
CH-8048 Zürich
+41 58 436 40 40

www.sika.ch | www.sikadach.ch

AM BAU BETEILIGTE

Bauherr: Pensionskasse der Bernischen Kraftwerke, Bern
Architekt: SKS Architekten AG, Bern
Ingenieur: B+S Ingenieure AG, Bern
Bauleitung: SKS Architekten AG, Bern
Verarbeiter: Wirz AG, Bern

EINGESETZTE SIKA PRODUKTE

- Sika® CarboDur®M514
- Sikadur® -30
- Sikadur® -31 CF Rapid
- Sikagard® -675 W ElastoColor