



# LOGISTIKCENTER BIRR

## ANLIEFERBEDINGUNGEN UND INSTRUKTIONEN

**Anmeldezeiten**

**Warenannahme**

**Abholungen Inland**

**Abholungen Export**

**Lieferadresse**

**Anmeldung**

Montag – Freitag

7:15 – 11:45 Uhr / 13:00 – 16:15 Uhr

7:15 – 11:45 Uhr / 13:00 – 16:45 Uhr

9:00 – 11:45 Uhr / 13:00 – 15:30 Uhr

Sika Schweiz AG, Eistäpfestrasse 2, 5242 Birr

Über QR-Code oder Sika Homepage:

[che.sika.com/de/dienstleistungen/](https://che.sika.com/de/dienstleistungen/)

[registration-of-inbound-deliveries-sika-schweiz-ag](https://registration-of-inbound-deliveries-sika-schweiz-ag)



**BUILDING TRUST**



# ANLIEFERBEDINGUNGEN UND INSTRUKTIONEN

## ANMELDUNG



mind. 24h vor Anlieferung über Website:  
[che.sika.com/de/dienstleistungen/registration-of-inbound-deliveries-sika-schweiz-ag](https://che.sika.com/de/dienstleistungen/registration-of-inbound-deliveries-sika-schweiz-ag)

oder QR-Code mit Link zur Website scannen

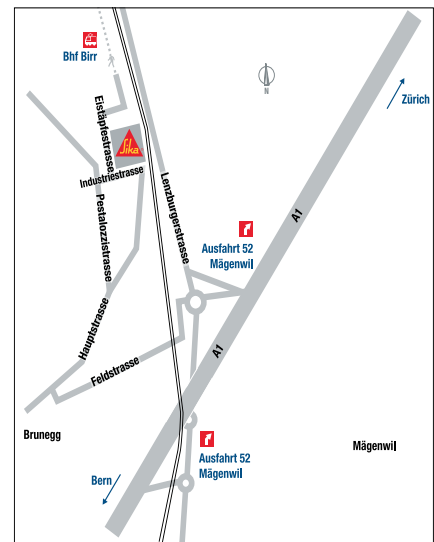
## INHALT ANMELDUNG

Auswahl Anlieferzeitfenster  
Kontakdaten Lieferant  
PO / Referenznummer Bestellung  
Transporteur  
Anzahl Paletten

## DOKUMENTE

Physische Übergabe bei der Anlieferung

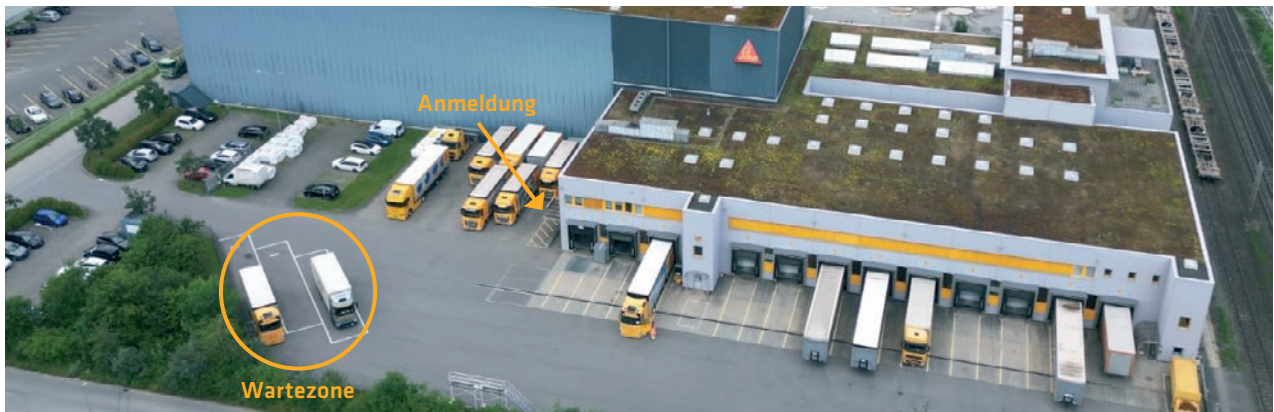
**WICHTIG! Bitte melden Sie Ihre Lieferungen im Voraus an. Nur angemeldete Lieferungen werden priorisiert bearbeitet. Nicht angemeldete Lieferungen müssen mit längeren Wartezeiten rechnen. Wir können nicht garantieren, dass Lieferungen ohne Anmeldung am gleichen Tag entladen werden können**



## ANMELDUNG

Der Fahrer / die Fahrerin hat auf dem zur Verfügung gestellten Parkplatz zu parkieren und sich anschliessend mit der Bestellnummer (Purchase Order Number) und den benötigten Dokumenten am Anmeldeschalter zu melden.

## WARTEZONE AUF DEM AREAL / ANMELDESCHALTER



**Wir haben ein automatisches Hochregallager in unserem Logistikcenter in Birr.**

Für eine reibungslose Lagerung müssen die Paletten bis zur Palettenoberkante mit Stretchfolie gewickelt sein – nicht weiter.



nicht korrekt



korrekt

Die Folienenden müssen sauber an der Ladungseinheit beklebt oder verschweisst sein. Abstehende Folienenden sind nicht erlaubt.

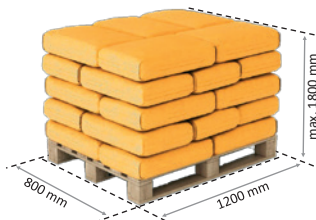


## PALETTEN / LADESICHERUNG

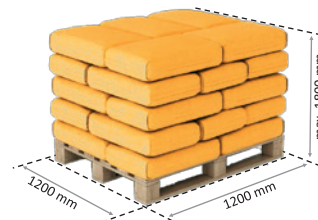
Die Ware muss auf unbeschädigten, trockenen Paletten in mind. A oder B Qualität angeliefert werden. Paletten mit minderwertiger Qualität (<B) werden nicht getauscht / gutgeschrieben. Intern entsteht ein Mehraufwand für das Umpalettieren.

NEU (gemäss UIC 435-2)	GEBRAUCHSFÄHIG FÜR:	ANFORDERUNGEN
	<ul style="list-style-type: none"> <li>Lagerung</li> <li>Transport</li> <li>MFH</li> </ul> <b>Eigenschaften:</b> <ul style="list-style-type: none"> <li>VISPM 15 / IPPC</li> <li>technische Trocknung</li> </ul>	<ul style="list-style-type: none"> <li>800 × 1200 × 144 mm, 1'500 kg Nennlast, Kammer getrocknet</li> <li>Holzfeuchte ≤ 22%</li> <li>Sägerauh hergestellt, genormtes Nagelbild</li> <li>Kennzeichnung der Palettenorganisation</li> <li>IPPC-Kennzeichnung Herstellercode</li> <li>EUR-Kennzeichnung</li> </ul>
KLASSE A (Anwendungsempfehlung)	GEBRAUCHSFÄHIG FÜR:	ZULÄSSIGE ABSTUFUNGEN GEGENÜBER KLASSE NEU
	<ul style="list-style-type: none"> <li>Lagerung</li> <li>Transport</li> <li>MFH</li> </ul> <b>Eigenschaften:</b> <ul style="list-style-type: none"> <li>hell</li> </ul>	<ul style="list-style-type: none"> <li>Palette wurde bereits verwendet</li> <li>Gebrauchsspuren, keine Verschmutzung</li> <li>ISPM 15 / IPPC nicht garantiert</li> <li>Keine durch Gebrauch entstandenen abstehenden Splitter, die die MFH-Tauglichkeit beeinträchtigen</li> <li>Keine verdrehten Klötze</li> <li>Alle vorgeschriebenen Kennzeichen lesbar, Lizenzierter Reparatur zulässig</li> </ul>
KLASSE B (Anwendungsempfehlung)	GEBRAUCHSFÄHIG FÜR:	ZULÄSSIGE ABSTUFUNGEN GEGENÜBER KLASSE A
	<ul style="list-style-type: none"> <li>Lagerung</li> <li>Transport</li> <li>MFH</li> </ul> <b>Eigenschaften:</b> <ul style="list-style-type: none"> <li>hell / dunkel gemischt</li> </ul>	<ul style="list-style-type: none"> <li>Palette wurde bereits verwendet</li> <li>Gebrauchsspuren, Holznachdunklung zulässig</li> <li>ISPM 15 / IPPC nicht garantiert</li> <li>Keine durch Gebrauch entstandenen abstehenden Splitter, die die MFH-Tauglichkeit beeinträchtigen</li> <li>Keine verdrehten Klötze</li> <li>Alle vorgeschriebenen Kennzeichen lesbar, Lizenzierter Reparatur zulässig</li> </ul>
KLASSE C (gemäss UIC 435-2/-4)	NICHT GEBRAUCHSFÄHIG	
	<ul style="list-style-type: none"> <li>SIKA akzeptiert nur Paletten der Klasse Neu bis B!</li> </ul>	

Damit die Euro-Paletten sowie Chemiepaletten im Hochregallager in Birr eingelagert und optimal transportiert werden können, dürfen die Paletten **keinen Überhang** ausweisen:



**Europalette** 1200 mm × 800 mm × 1800 mm  
(Länge × Breite × Höhe inkl. Palette),  
maximales Gewicht von **1'100 kg** inkl. Palette



**Chemiepalette** 1200 mm × 1200 mm × 1800 mm  
(Länge × Breite × Höhe inkl. Palette),  
maximales Gewicht von **1'300 kg** inkl. Palette

Die Dimensionen verstehen sich inklusive des Verpackungsmaterials, wie z. B. Folie, Karton, etc.

Sollten die Paletten einen **Unterhang** ausweisen, müssen die Paletten beim Transport **zwingend** entsprechend **gesichert** werden. Des Weiteren muss sichergestellt werden, dass die Ware auf dem Ladungsträger, während des Transports nicht rutschen kann.

Generell dürfen die Paletten im LKW nicht gestapelt werden, ausser dies wurde ausdrücklich durch die Sika Schweiz AG genehmigt. Hat der LKW Ware für weitere Abladeorte geladen und ist dadurch unsere Ware nicht frei zugänglich, so ist der Chauffeur dafür verantwortlich, das Fremdmaterial aus- und wieder einzuladen.

Werden beim Entladen des LKW's Schäden der Ware entdeckt, müssen diese vom Chauffeur durch Unterschrift bestätigt werden.

## SICHERHEITSVORKEHRUNGEN

Folgende Regeln sind auf dem Areal des Logistikcenter Birr zu beachten:

- Auf dem gesamten Areal des Logistikcenter Birr gilt Tempo 10 km/h sowie Rauchverbot
- Während des Ablads müssen an dem LKW und dem Auflieger Sicherheitskeile angebracht werden
- Der Fahrer / die Fahrerin müssen persönliche Sicherheitswesten / -schuhe, Schutzbrille sowie lange Hosen tragen
- Mit dem eigenen und dem zur Verfügung gestellten Material muss fachgerecht umgegangen werden
- Im gesamten Industriegebiet dürfen LKWs inkl. Fahrer nicht parkieren / übernachten. Folgende Rastplätze befinden sich in der Nähe: Rastplatz Othmarsingen, Rastplatz Birrhard

## INFORMATIONEN

Für Fragen steht unser Lagerleitstand gerne zur Verfügung: E-Mail: [lieferavis.lcbirr@ch.sika.com](mailto:lieferavis.lcbirr@ch.sika.com) / Tel. :+41 (0)58 436 57 64

# VOM FUNDAMENT BIS ZUM DACH



BETON- UND MÖRTELHERSTELLUNG | BAUWERKSABDICHTUNG | BAUWERKSSCHUTZ UND -SANIERUNG |  
KLEBEN UND DICHTEN AM BAU | BODEN UND WAND | BETONBRANDSCHUTZ | GEBÄUDEHÜLLE | TUNNELBAU |  
DACHSYSTEME | INDUSTRIE

## SIKA SEIT 1910

Die Sika AG ist ein global tätiges Unternehmen der Spezialitätenchemie.  
Sika ist führend in den Bereichen Prozessmaterialien für das Dichten, Kleben,  
Dämpfen, Verstärken und Schützen von Tragstrukturen am Bau und in der  
Industrie.

Vor Verwendung und Verarbeitung ist stets das aktuelle Produktdatenblatt  
der verwendeten Produkte zu konsultieren. Es gelten unsere jeweils aktuellen  
Allgemeinen Geschäftsbedingungen.



## SIKA SCHWEIZ AG

Tüffenwies 16  
CH-8048 Zürich  
+41 58 436 40 40  
[www.sika.ch](http://www.sika.ch)

**BUILDING TRUST**

