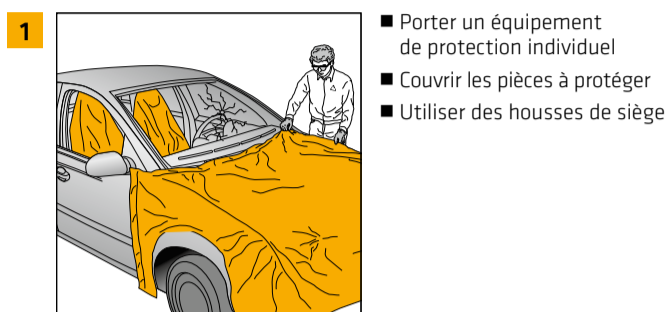


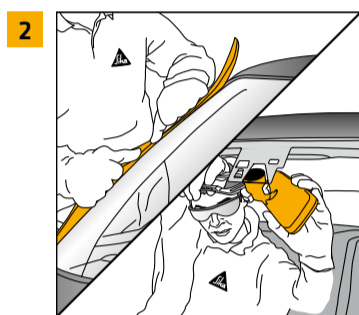
PROCESSUS AKTIVATOR

VITRAGE DE REMPLACEMENT

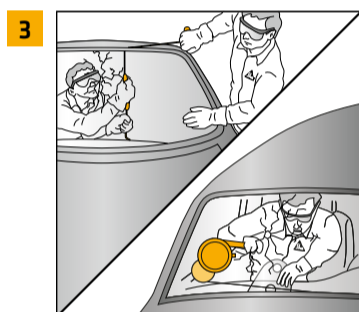
DIRECTIVE D'APPLICATION



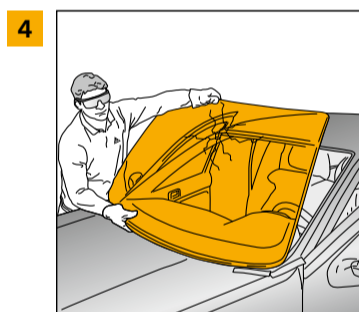
- Porter un équipement de protection individuel
- Couvrir les pièces à protéger
- Utiliser des housses de siège



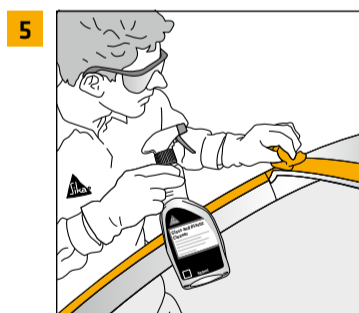
- Retirer soigneusement tous les revêtements et accessoires
- Retirer soigneusement les capteurs et caméras commandés par ADAS



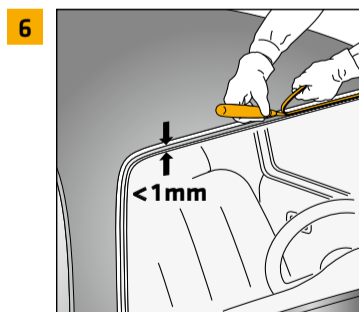
- Découper la vitre endommagée à l'aide d'un couteau vibrant, d'un fil de coupe, d'un couteau à froid ou d'un outil similaire
- Éliminer la saleté avec un aspirateur ou une brosse



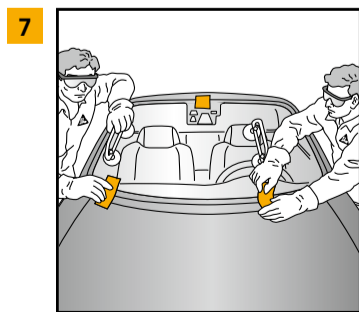
- Retirer la vitre endommagée



- Éliminer la saleté avec un aspirateur ou une brosse
- Nettoyer l'ensemble de la bride de carrosserie à l'eau, s'assurer que la surface est complètement sèche et qu'il ne reste aucune humidité



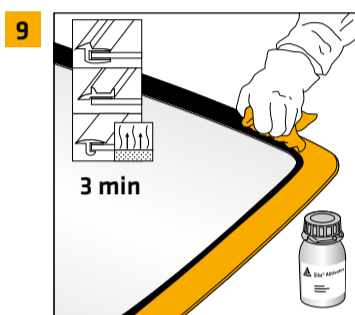
- Couper le boudin PUR restant, en générant le moins de dommage possible
- Couper le PUR à moins de 1 mm avant de pouvoir appliquer l'adhésif frais



- Monter la vitre sèche
- Pour garantir un montage rapide et précis du pare-brise après l'application de la colle, faire des repères de montage



- Nettoyer la vitre avec un nettoyant pour vitres et vérifier reste d'éventuelles saletés
- En cas d'impuretés, nettoyer la surface de collage avec le Sika® Cleaner PCA
- Essuyer la vitre avec une serviette en papier



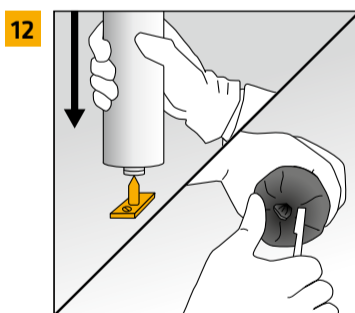
- Humecter un chiffon non pelucheux de Sika® Aktivator-307
- Essuyer la surface de collage du verre
- Fermer le flacon immédiatement après utilisation
- Temps de séchage min. 3 minutes



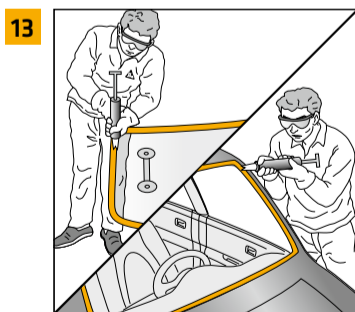
- Humecter un chiffon non pelucheux de Sika® Aktivator-307
- Essuyer le cordon fraîchement coupé
- Fermer le flacon immédiatement après utilisation
- Temps de séchage min. 3 minutes



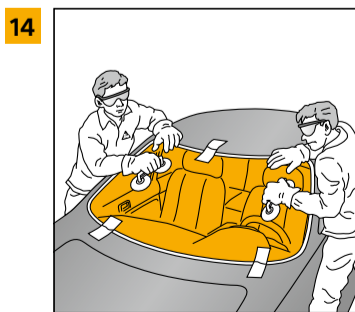
- Recouvrir les petits défauts de peinture de Sika® Primer-507
- Fermer le flacon immédiatement après utilisation
- Temps de séchage min. 3 minutes
- Pour les surfaces plus grandes, contacter un atelier de peinture ou lire les instructions du constructeur du véhicule



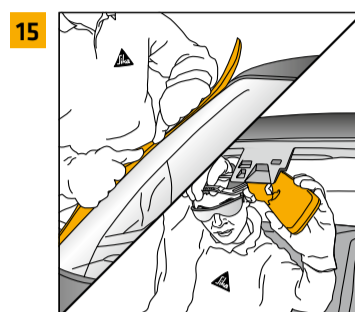
- Cartouche: ouverture par perçage de la membrane
- Unipack: pour ouvrir, couper simplement l'extrémité de l'unipack à env. 1 cm entre le clip et l'épaule. Éviter le cordon de soudure
- PowerCure: chargement du distributeur, aucune ouverture manuelle nécessaire



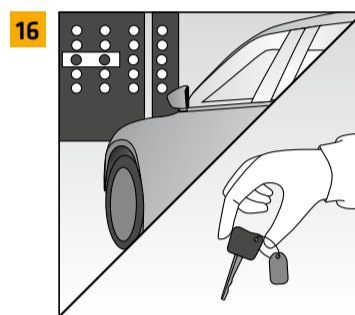
- Préparer la buse en forme de "V", de la même hauteur que la surface de montage de la soudure à bords retournés et le toit du véhicule
- Appliquer un cordon de colle triangulaire sur la vitre ou sur la bride de carrosserie



- Insérer et positionner la nouvelle vitre dans le temps d'utilisation de l'adhésif
- Prudence: à une température plus élevée, le temps d'utilisation peut être considérablement réduit



- Réinstaller les moulures, les supports, les rétroviseurs et les essuie-glaces
- Contrôler si toutes les pièces démontées sont correctement installées
- Réinstaller les rétroviseurs, vérifier si tous les capteurs et caméras commandés par ADAS fonctionnent



- Exécuter et enregistrer le recalibrage ADAS selon la spécification du FEO
- Enregistrer tous les numéros de lot sur la fiche de commande pour garantir une traçabilité complète
- Ajouter les papiers du véhicule, rendre les clés au client une fois le temps d'attente minimal de sécurité écoulé



SUPPORT

Verre flotté et verre à revêtement céramique ^a	●
Cordon résiduel fraîchement coupé	- / ● En option
Dommages sur la bride < 5 cm ²	●
Dommages sur la bride < 150 cm ²	●●
Peinture FEO intacte	●
Bride fraîchement peinte (après séchage complet de la peinture) ^b	●
Vitrage PVC/RIM, système adhésif pré-appliqué ^b	●
Apprêt FEO pré-appliqué	●
PC / PMMA ^c	●

- Sika® Aktivator-307
- Sika® Primer-507 (Sika® Primer-207 en alternative)

^a Nettoyer la saleté et la poussière de la surface de collage. Examiner les éventuelles contaminations et les éliminer par un nettoyage humide avec Sika® Cleaner PCA

^b Gratter la surface

^c Le revêtement anti-rayures doit être retiré avant l'utilisation, sur une surface abrasive, uniquement en vitrage temporaire, protection UV requise

Avant toute utilisation et mise en œuvre, veuillez toujours consulter la fiche de données techniques actuelles des produits utilisés. Nos conditions générales de vente actuelles sont applicables.



Plus d'information

BUILDING TRUST

