



# Sikacrete® SCC

Impiego:

**Sikacrete® SCC** non necessita alcuna premiscelazione!

- Introdurre il calcestruzzo nella miscelatrice o nel contenitore
- Avviare il processo di miscelazione meccanica (miscelatrice a caduta libera / a miscelazione forzata), miscelare per 2-3 min
- Aggiungere acqua conformemente alle esigenze di consistenza (da 2,5 a



Miscelatrice a caduta libera



Miscelatrice a miscelazione forzata

Rapporto di miscelazione e resa:



Sacco di 25 kg



2,5-2,9l di acqua



circa 13 litri di calcestruzzo pronto all'uso



**Tempo di lavorazione:**

Dopo la miscelazione, il tempo di lavorazione è di circa 30 min (a +20°C)



**Gamma di temperature:**

Lavorabile da +5°C a +30°C



**Trattamento successivo:**

Dopo la posa, proteggere il calcestruzzo da perdite d'acqua

**Immagazzinaggio:** immagazzinare nei contenitori originali, in luogo asciutto ed esente da umidità!

**Sikacrete®-08 SCC**

Calcestruzzo B 35/25

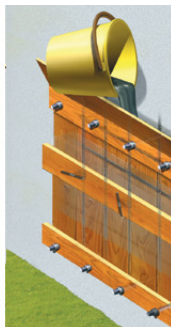
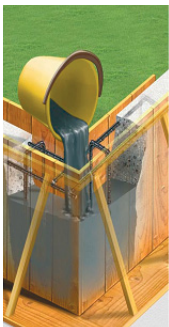
Grana: da 0 a 8 mm

Spessore elementi: da 25 a 100 mm

**Resistenza alla pressione dopo 28 giorni (20°C) > 35 N/mm²**

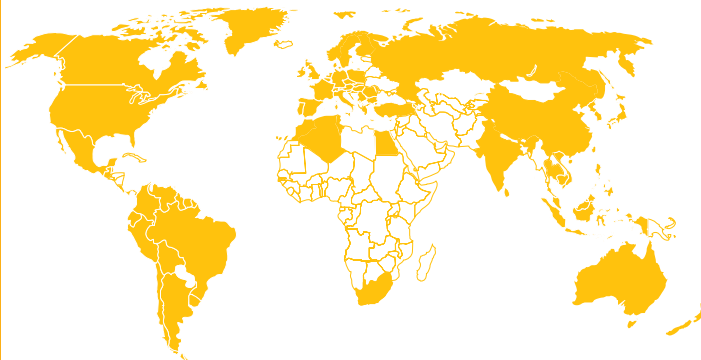
1 giorno	10-15 N/mm²
7 giorni	20-25 N/mm²
28 giorni	30-35 N/mm²

Consistenza: scorrevole



# Sika - Il Vostro Partner

**Società Sika in tutto il mondo**



Succursali in 64 paesi e oltre 8500 collaboratrici e collaboratori

Sika - Il Partner dei negozi specializzati

Prima dell'impiego e della lavorazione si deve consultare sempre l'attuale foglio illustrativo. Valgono le nostre condizioni generali di contratto nella versione attuale.



Sika Schweiz AG  
Tüffenwies 16  
CH-8048 Zurigo  
Tel. 044 436 40 40  
Fax 044 436 45 84  
www.sika.ch



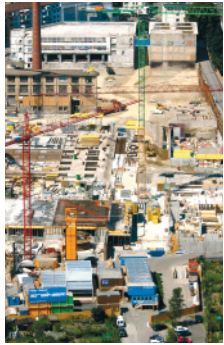
# Sikacrete® SCC

## Il calcestruzzo in sacchi, scorrevole, che fa risparmiare tempo!



BR00330804 © Sika Schweiz AG





Adesso potete lavorare il calcestruzzo con la stessa tecnica usata nei grandi cantieri edili, a casa vostra, in giardino, in cortile oppure nei piccoli cantieri dove sono necessarie modeste quantità di calcestruzzo, ...



... rapidamente, in modo semplice e professionale!

### Colare il calcestruzzo senza miscelazione

con cemento, sabbia, ghiaia e additivi



### Colare il calcestruzzo senza vibrazione

e ciononostante ottenere ...

- un'eccellente qualità
- la massima riduzione d'acqua
- superfici perfette
- una redditività elevata



**“Tutto nel sacco”**

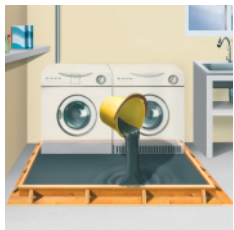


**Particolarmente adatto per superfici orizzontali!**

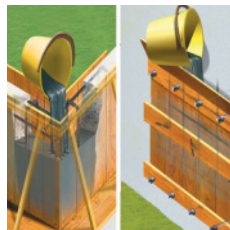
**Sikacrete® SCC** per:



Marciapiedi, posti a sedere



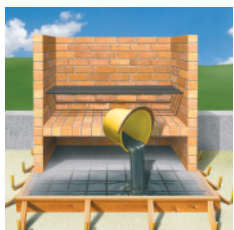
Zoccoli/cavità



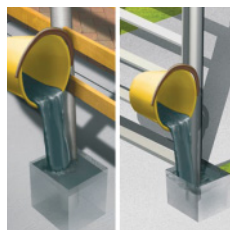
Riparazioni di elementi in calcestruzzo



Muri



Giardini



Ancoraggi

## Il calcestruzzo in sacchi, scorrevole, che fa risparmiare tempo!



- Nel sacco di 25 kg, non affatica (conforme alla norma SUVA)

• Non affatica



- Non è necessaria alcuna compattazione supplementare mediante vibrazione



- Risparmio di tempo e denaro
- Riduzione delle sollecitazioni da rumori e vibrazioni

- Facilità di posa anche con rnature a maglie strette

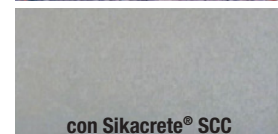


- Risparmio di tempo e denaro

- Particolarmente adatto per superfici con calcestruzzo a vista



• Estetico



- Per assicurare forme creative agli elementi da costruzione



• Estetico

