

## FICHE TECHNIQUE DU PRODUIT

# S- Cornière à gravier

Cornière à gravier en acier inoxydable perforé

### DESCRIPTION DU PRODUIT

Le S- Cornière à gravier est un profil en L perforé pour des systèmes de toitures avec une couche d'alourdissement.

### EMPLOI

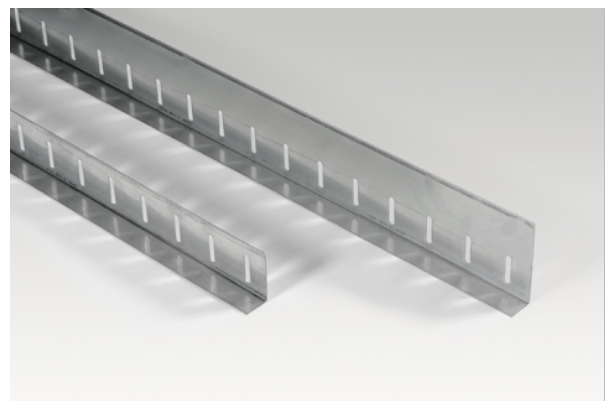
- Profil de séparation des bords des toitures avec une couche d'alourdissement
- Séparation des toitures vers les zones gravier/végétalisation
- Séparation des toitures vers les zones d'un cheneau
- Séparation des zones avec une couche d'alourdissement d'un niveau différent

### AVANTAGES

- Acier inoxydable
- Adapté aux supports de montage extérieur et intérieur TPO et PVC
- Recyclable

### INFORMATIONS SUR LE PRODUIT

<b>Base chimique</b>	Acier inoxydable (1.4301)				
<b>Conditionnement</b>	Nombre de profils souhaités sur palettes				
<b>Aspect/Couleurs</b>	<u>Surface:</u>	<u>lisse</u>			
	<u>Couleur:</u>	<u>Acier inoxydable gris</u>			
<b>Conservation</b>	5 ans après la production				
<b>Conditions de stockage</b>	Les emballages originaux, avec des températures de +5 °C à 30 °C à doivent être protégés des rayons directs du soleil et de la pluie. Les palettes ne doivent pas être empilées les unes sur les autres pendant le transport ou le stockage.				
<b>Dimensions</b>	<u>Hauteur</u>	<u>Longueur</u>	<u>Largeur</u>	<u>Epaisseur</u>	<u>Poids</u>
	60 mm	3000 mm	30 mm	1,25 mm	0,92 kg/m
	100 mm	3000 mm	30 mm	1,25 mm	1,32 kg/m



### CERTIFICATS

- Système de management de qualité EN ISO 9001/14001

# INFORMATIONS DE SYSTÈME

## Construction du système

Les produits suivants sont disponibles selon l'objet:

- Support de montage Sarnafil® T intérieur
- Support de montage Sarnafil® T extérieur
- Support de montage Sarnafil® PVC intérieur
- Support de montage Sarnafil® PVC extérieur

## INSTRUCTIONS POUR LA MISE EN ŒUVRE

### APPLICATION

Les travaux de pose des S- Cornière à gravier ne peuvent être réalisés que par des entrepreneurs avec une formation Sika.

La mise en oeuvre est effectuée conformément à la version actuelle du manuel de pose.

### OUTILLAGE/APPLICATION

Processus de montage:

Les S- Cornière à gravier sont fixés sur les supports de montage (écartement env. 80 cm). Les S- Cornière à gravier seront ensuite maintenus par le pliage des supports supérieurs et inférieurs en acier inoxydable. En fonction de la hauteur de la S- Cornière à gravier, les supports doivent être raccourcis.

## AUTRES REMARQUES

L'utilisation des S- Cornière à gravier est limitée aux lieux présentant une température moyenne mensuelle minimale de -30 °C. La température ambiante permanente est limitée à +50 °C pendant l'utilisation. Les S- Cornière à gravier ne doivent pas être utilisées comme pare-neige. L'utilisation est possible jusqu'à une inclinaison maximale de toiture de 5°.

## VALEURS MESURÉES

Toutes les données techniques indiquées sur cette fiche produit se fondent sur des tests de laboratoire. Les données réelles mesurées peuvent être différentes pour des raisons indépendantes de notre volonté.

## RESTRICTIONS LOCALES

Veillez noter qu'en raison d'une réglementation locale spécifique, les données déclarées pour ce produit peuvent différer d'un pays à l'autre. Veuillez vous reporter à la fiche produit locale pour obtenir des informations exactes sur le produit.

## ÉCOLOGIE, PROTECTION DE LA SANTÉ ET SÉCURITÉ AU TRAVAIL

Lors de travaux dans des locaux fermés, un apport d'air frais doit être assuré.

### RÈGLEMENT (CE) N° 1907/2006 - REACH

Ce produit est un objet au sens de l'art. 2 al. 2 lett. e de l'ordonnance sur les produits chimiques (OChim RS 813.11). Il ne contient pas de substances qui sont susceptibles d'être libérées dans des conditions normales ou raisonnablement prévisibles d'utilisation. Une fiche de données de sécurité conforme à l'article 19 du même règlement n'est pas nécessaire pour la mise sur le marché, le transport ou l'utilisation de ce produit. Pour une utilisation en toute sécurité, suivez les instructions de la fiche technique du produit. Basé sur nos connaissances actuelles, ce produit ne contient pas de SVHC (substances extrêmement préoccupantes) comme indiqué à l'annexe 3 de la directive ChemO ou sur la liste candidate publiée par l'Agence européenne des produits chimiques (ECHA) à une concentration supérieure à 0.1 % (w/w).

## RENSEIGNEMENTS JURIDIQUES

Les informations contenues dans la présente notice, et en particulier les recommandations concernant les modalités d'application et d'utilisation finale des produits Sika, sont fournies en toute bonne foi et se fondent sur la connaissance et l'expérience que Sika a acquises à ce jour de ses produits lorsqu'ils ont été convenablement stockés, manipulés et appliqués dans des conditions normales, conformément aux recommandations de Sika. En pratique, les différences entre matériaux, substrats et conditions spécifiques sur site sont telles que ces informations ou recommandations écrites, ou autre conseil donné, n'impliquent aucune garantie de qualité marchande autre que la garantie légale contre les vices cachés, ni aucune garantie de conformité à un usage particulier. L'utilisateur du produit doit vérifier par un essai sur site l'adaptation du produit à l'application et à l'objectif envisagés. Sika se réserve le droit de changer les propriétés de ses produits. Nos agences sont à votre disposition pour toute précision complémentaire. Notre responsabilité ne saurait d'aucune manière être engagée dans l'hypothèse d'une application non conforme à nos renseignements. Les droits de propriété détenus par des tiers doivent impérativement être respectés. Toutes les commandes sont soumises à nos Conditions générales de Vente et de Livraison en vigueur. Les utilisateurs doivent impérativement consulter la version la plus récente de la notice technique correspondant au

produit concerné, qui leur sera remise sur demande.

**Sika Schweiz AG**

Tüffenwies 16  
CH-8048 Zürich  
Tel. +41 58 436 40 40  
sika@sika.ch  
www.sika.ch

**Sika Suisse SA**

Tüffenwies 16  
CH-8048 Zurich  
Tel. +41 58 436 40 40  
sika@sika.ch  
www.sika.ch



**Fiche technique du produit**  
**S- Cornière à gravier**  
Mai 2020, Version 01.01  
02094505110000007

S-Corniregravier-fr-CH-(05-2020)-1-1.pdf

