



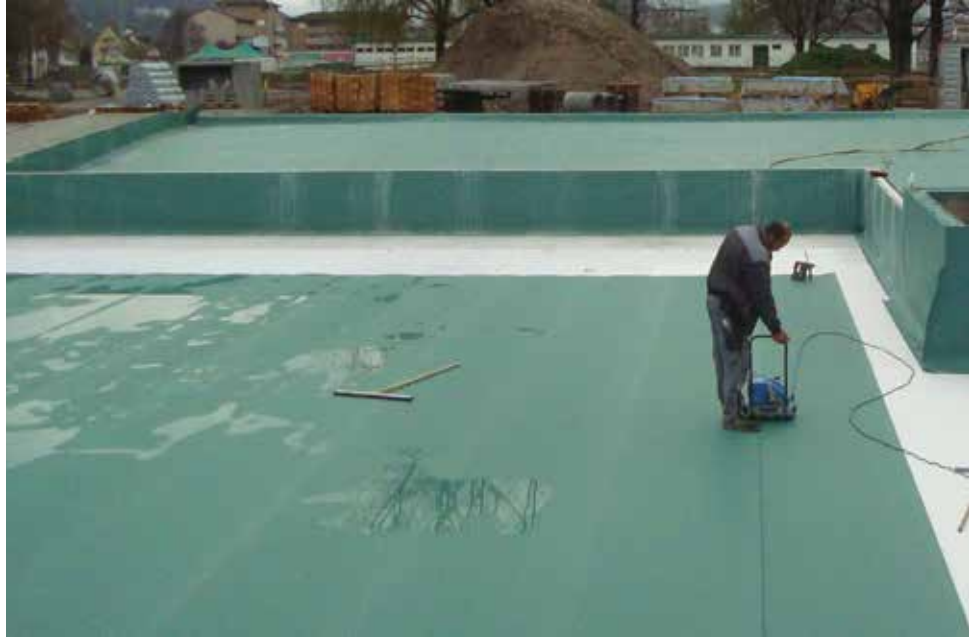
SIKA AT WORK

NATÜRLICHER BADESPASS

BUILDING TRUST



SIKAPLAN® WT 5300-15C EINMAL ANDERS



Mit der Gesamtansanierung des Schwimmbades "Parkbad" in Kriens entstand das erste Naturerlebnisbad des Kantons Luzern. Mit Wasserserrutsche und Abenteuerbucht ausgestattet, bietet das maximal 1.35 m tiefe Becken auf 1 200 m² Wasserfläche Aktivitäten für die ganze Familie. Die parkähnliche Anlage ist für Spaziergänger und Jogger auch im Winter zugänglich.

NATÜRLICHES BADEN

Die Bezeichnung "Naturbad" bedeutet, dass die Reinigung des Badewassers ganz ohne chemische Zusätze in einem natürlichen Kreislauf erfolgt. Teil des Systems ist ein extern platzierter, mit speziellem Splitt gefüllter und mit Röhricht bepflanzter Trockenfilter.

SIKA ABDICHTUNG

Als Abdichtung des Naturbades mit Strandbereich und Trockenfilter hat sich die Bauherrschaft für Sikaplan® WT 5300-15C, eine Kunststoff-Dichtungsbahn auf der Basis thermoplastischer Polyolefine, entschieden. Für die Auskleidung der Wand und Bodenflächen wurde ein dunkelgrüner Farbton in RAL 6000 gewählt. «Ausschlaggebend für den Entscheid waren nebst ökologischen Vorteilen und der attraktiven Farbpalette auch die von Sika vorgeschlagenen, fachlich überzeugenden Detailausführungen» hält Landschaftsarchitekt und Gesamtprojektleiter Daniel Wegmüller fest. Innerhalb von zehn Arbeitstagen verlegte und verschweisste der beigezogene Fachbetrieb in Kriens gesamthaft 2 800 m² Schutzvliese und Dichtungsbahnen. Grosse Herausforderungen stellten dabei die fachgerechte Ausführung der zahlreichen Details. Vorgängig mussten unter die künstliche Felsenlandschaft die Sarnafil® Dichtungsbahnen so verlegt werden, dass ein späteres, dichtes Anschliessen an die Boden- und Wandflächen gewährleistet war.

LANGLEBIG UND UMWELTVERTRÄGLICH

Der Badebetrieb stellt hohe Anforderungen an eine Abdichtung: Sie muss nicht nur 100% dicht, langlebig und widerstandsfähig, sondern auch leicht zu reinigen sein. In einem Naturbad bildet sich aufgrund der biologischen Wasseraufbereitung dauernd ein leichter Biofilm, der mittels Roboter regelmässig entfernt werden muss. Die Umweltverträglichkeit der Becken-Abdichtung war ein weiteres wichtiges Kriterium für den Planer und die Bauherrschaft. Sikaplan® WT 5300-15C ist frei von Weichmachern und jeglichen toxischen Stoffen. Produziert wird diese Kunststoff-Dichtungsbahn im Sika Werk in Sarnen.

Seit der Eröffnung hat sich das Naturbad wunschgemäss entwickelt und verzeichnet hohe Besucherzahlen. Die wasserreinigenden Pflanzen entlang des Ufers und beim Trockenfilter haben sich gut etabliert und die Wasserqualität ist den periodischen Messungen zufolge einwandfrei. Der Erfolg des Krienser Naturerlebnisbads gründet nicht zuletzt auf der zuverlässig abdichtenden Kunststoff-Dichtungsbahn Sikaplan® WT 5300-15C, die – von den meisten Leuten unbeachtet – eine bedeutende Grundlage für den natürlichen Badespass darstellt.

Vor Verwendung und Verarbeitung ist stets das aktuelle Produktdatenblatt der verwendeten Produkte zu konsultieren. Es gelten unsere jeweils aktuellen Allgemeinen Geschäftsbedingungen.



SIKA SCHWEIZ AG

Tüffenwies 16
CH-8048 Zurich
Schweiz

Kontakt

Tel.: +41 58 436 40 40
Fax: +41 58 436 45 84
www.sika.ch

BUILDING TRUST

