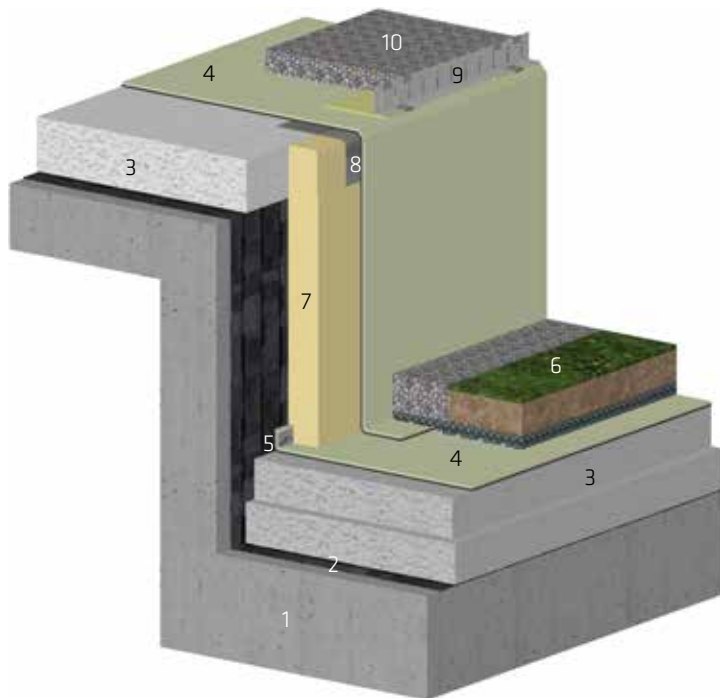
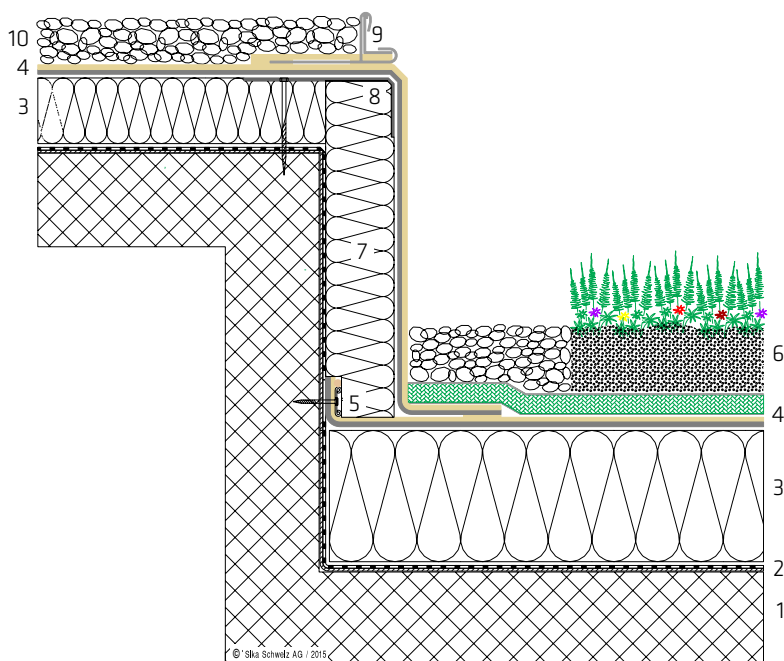


CAGE D'ASCENSEUR



La tôle d'angle permet une pose stable et sûre surtout vers l'angle de la cage d'ascenseur.

- 1 Support béton
- 2 Pare-vapeur bitumineux
- 3 Isolation thermique par ex. S-Therm Roof/Plus
- 4 Etanchéité Sarnafil TG
- 5 Fixation de bord avec cordon de soudure
- 6 Végétalisation extensive Sarnavert
- 7 Relevé isolé avec du Sarnapur VM
- 8 Tôle d'angle
- 9 Support de montage et cornière garde-gravier
- 10 Gravier rond



© Sika Schweiz AG / 2014