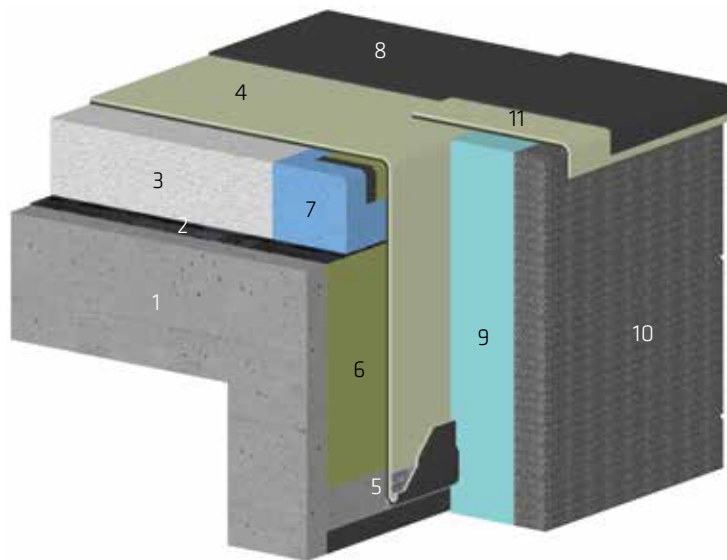


ABBORDUNG MIT WÄRMEDÄMMUNG



Abbordungen sind 200 mm unter die Fuge Decke-Wand zu führen und rückstausicher mit der vertikalen Abdichtung zu verbinden.

- 1 Unterkonstruktion Beton
- 2 Dampfbremse bituminös
- 3 Wärmedämmung z.B. S-Therm Roof/Plus/Duro
- 4 Abdichtung Sarnafil TG
- 5 Befestigung mit Schiene unterkittet
- 6 Abbordung geklebt
- 7 Druckfeste Dämmung S-Therm Duro
- 8 Schutzschicht
- 9 Wärmedämmung XPS
- 10 Sickerschicht
- 11 Abdeckung Wärmedämmung

