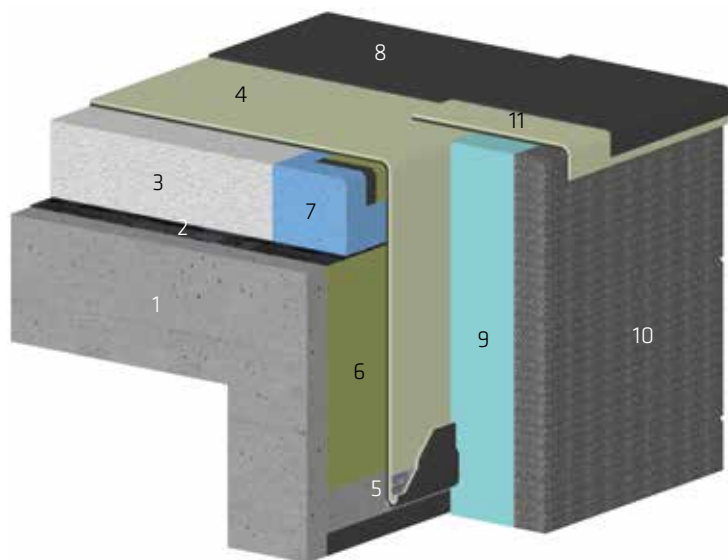
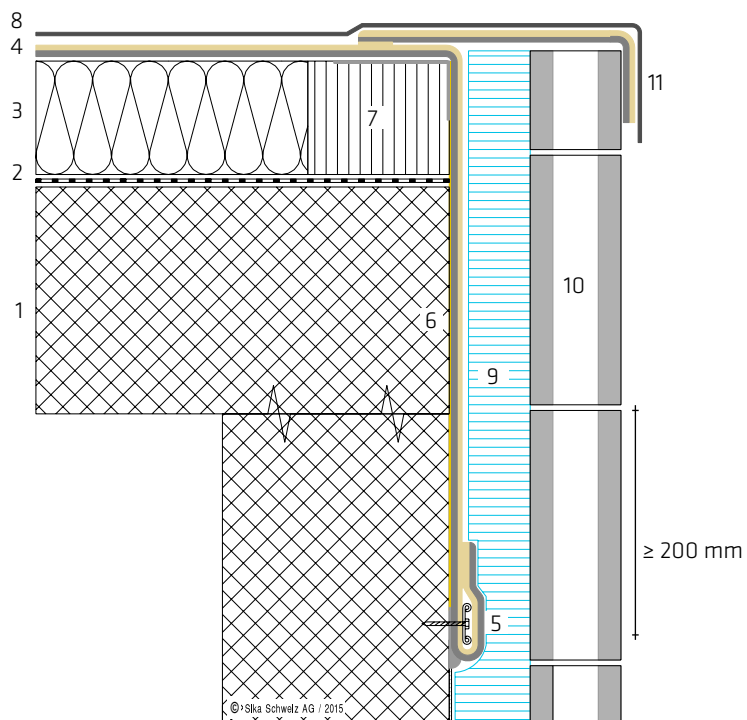


RETOMBÉE ISOLÉE



Les retombées doivent descendre jusqu'à 200 mm en dessous du joint de reprise entre le plafond et le mur, et leur raccordement avec l'étanchéité verticale doit être étanche.

- 1 Support béton
- 2 Pare-vapeur bitumineux
- 3 Isolation thermique par ex. S-Therm Roof/Plus/Duro
- 4 Etanchéité Sarnafil TG
- 5 Fixation avec joint silicone étanche
- 6 Retombée collée
- 7 Isolation résistante à la compression S-Therm Duro
- 8 Couche de protection
- 9 Isolation XPS
- 10 Couche de drainage
- 11 Recouvrement de l'isolation



© Sika Schweiz AG / 2015