

# TIME IS MONEY!



RÉFECTION DE SOLS INDUSTRIELS  
RAPIDE - FLEXIBLE - SÛRE

BUILDING TRUST



# UN PRESTATAIRE UNIQUE POUR TOUT - DU BÉTON BRUT AU REVÊTEMENT FINI

**SIKA PROPOSE UNE GAMME COMPLÈTE DE SOLS INDUSTRIELS PERFORMANTS** allant jusqu'au système de revêtement haute qualité en résine synthétique pour les projets de construction neuve et de rénovation dans le secteur des revêtements de sol industriels et commerciaux. Pour les projets de réfection en particulier, vous profitez d'un concept global de technologies de matériaux et de finitions, le tout auprès d'un prestataire unique pour une remise en service rapide.



## SOMMAIRE

4	Éviter les longues coupures
5	Notre savoir-faire pour votre succès
6	Une réfection complète en 2 jours seulement
8	Des systèmes de sol liés au ciment avec de la plus-value: SikaScreed® HardTop
10	Des valeurs techniques de pointe
12	Des sols industriels autonivelants - SikaScreed® HardTop-65
14	Application de grands volumes - jusqu'à 5.5 tonnes par heure
16	Primaire de lissage pour une adhérence durable - Sikafloor®-140 W Troweling Primer
18	Nos variantes de système - une individualisation pour chaque surface
21	Des revêtements de sol pour les exigences individuelles - Sikafloor®
22	Des systèmes de revêtement robustes pour toutes les exigences
24	Des systèmes de revêtement à forte résistance chimique
26	Des systèmes de revêtement conducteurs

# TIME IS MONEY! ÉVITER LES LONGUES COUPURES

# NOTRE SAVOIR-FAIRE POUR VOTRE SUCCÈS

Vos bénéfices / Vos avantages

**LES CHANTIERS QUI SE DÉROULENT SANS HEURTS** ainsi que le respect des délais et du budget représentent un réel défi pour toutes les parties prenantes. Grâce à une compétence technologique complète et des solutions de système durables et assorties, Sika permet une mise ou remise en service rapide du bâtiment – le tout avec un prestataire unique!

## RÉFECTION DES SOLS EN SEULEMENT **48 HEURES**

Nous vous proposons des structures de systèmes qui répondent aux exigences les plus élevées, avec un prestataire unique.

**Sikafloor®**  
Systèmes de revêtement  
à durcissement rapide

**SikaScreed® HardTop**  
Revêtement industriel ultra-résistant



### RAPIDE

Remise précoce du bien grâce à la pose du revêtement industriel le même jour

### FLEXIBLE

Revêtement rapide possible, mais pas obligatoire. La pose du revêtement peut aussi avoir lieu seulement 48 h plus tard – sans préparation du support

### SÛR

Des systèmes parfaitement assortis – du béton brut au revêtement fini

### ÉCOLOGIQUE

Pas de grenailage, donc moins de déchets, moins de bruit et pas de poussière

### DURABLE

La qualité élevée des systèmes prolonge le cycle de vie du bâtiment

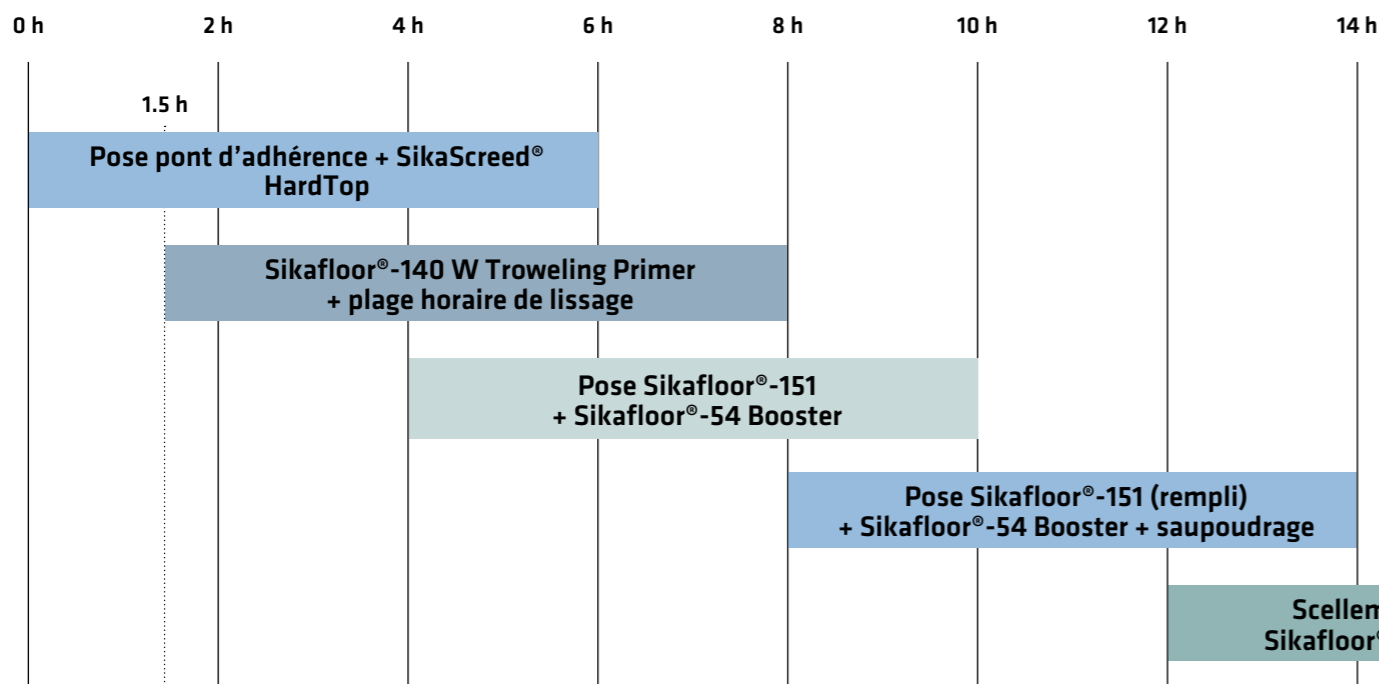
### POLYVALENT

Diverses structures de sol pour toutes les applications

# RÉFECTION COMPLÈTE EN 2 JOURS SEULEMENT

EXEMPLE DE DÉROULEMENT DES TRAVAUX (SANS PRÉPARATION DU SUPPORT)

## JOUR 1: pose de la structure complète du système



## JOUR 2 : durcissement du système de revêtement



### EXEMPLE DE CONDITIONS DE BÂTIMENT

- Halle industrielle
- 500 m<sup>2</sup>
- Épaisseur de couche moyenne 3.5 cm
- Température +20°C

16 h

IL EN FAUT PLUS POUR VOUS CONVAINCRE ?

Dans notre vidéo YouTube issue de la pratique, découvrez comment fonctionne une réfection complète de sol industriel en 2 jours.

Scannez le code QR ou rendez-vous sur [SikaScreed® HardTop-65](#) pour accéder à la vidéo.



30 h

Résistance totale 14 h après l'application du revêtement

# DES SYSTÈMES DE SOL LIÉS AU CIMENT AVEC DE LA PLUS-VALUE – SikaScreed® HardTop

**NOS SYSTÈMES DE MORTIER SIKASCREED® HARDTOP ONT ÉTÉ CONÇUS SPÉCIALEMENT POUR LES SOLS INDUSTRIELS** et sont parfaitement adaptés aux surfaces neuves ainsi qu'aux réfections. Ils sont basés sur ce que l'on appelle des systèmes de liant ternaires et sont optimisés sur les plans chimique et physique. Le dosage de l'eau est intégré à 100% dans la matrice de ciment et permet le revêtement direct, le jour même de la pose de la chape industrielle.

Grâce à cette formulation précise, les mortiers n'ont pas besoin de temps de séchage (uniquement un temps de réaction) et ils atteignent des résistances à la compression très élevées ainsi qu'une forte résistance à l'abrasion. Ces propriétés sont principalement demandées en cas de sollicitations importantes dans les complexes industriels et sont souvent exigées pour les réfections effectuées pendant le week-end ou sur une nuit.

**PRATICABLE  
AU BOUT DE**

**24 h**

avec SikaScreed® HardTop\*

**28  
JOURS**

avec les systèmes  
conventionnels

\*sans revêtement



# ULTRA-RÉSISTANT – UTILISATION POSSIBLE EN UN TEMPS RECORD

## GAIN DE TEMPS

Application directe des revêtements en résine synthétique Sika au bout de 2 – 48 heures sans grenailage

## OUBLIÉ LE RETRAIT

Taux de retrait à partir de  $\leq 0.1$  mm/m – Les fissures du sol, c'est du passé

## GRANDE RÉSISTANCE MÉCANIQUE

Résistance à la compression  $> 60$  N/mm<sup>2</sup> et résistance à l'usure jusqu'à la classe A4 selon Böhme

## APPLICATION SIMPLE

Aucune procédure compliquée de mesure et de contrôle nécessaire – "Si on peut marcher dessus, on peut y mettre un revêtement"

## CONCEPTION ESTHÉTIQUE

Utilisable comme élément de design puriste

# DES VALEURS TECHNIQUES DE POINTE

Les propriétés convaincantes de SikaScreed® HardTop

## SikaScreed® HardTop-60

Pour les grandes surfaces

DOMAINE D'APPLICATION  
+ CARACTÉRISTIQUES

Application sur de grandes surfaces à l'intérieur et à l'extérieur (revêtement nécessaire) telles que les surfaces industrielles et logistiques

- Peut être pompé
- Début du lissage: 1.5 - 3 heures

DONNÉES TECHNIQUES

- Épaisseur de couche (par étape de travail): 8 - 80 mm
- Classe de résistance à l'usure: A6
- Retrait:  $\leq 0.2 \text{ ‰}$
- Résistance à la compression 1d:  $\sim 35 \text{ N/mm}^2$
- Résistance à la compression 28d:  $\sim 60 \text{ N/mm}^2$
- Résistance à la traction par flexion 1d:  $\sim 4 \text{ N/mm}^2$
- Résistance à la traction par flexion 28d:  $\sim 7 \text{ N/mm}^2$



CLASSIFICATION

- CT-C60-F7-A6 selon DIN EN 13813

## SikaScreed® HardTop-65

Ouvrabilité optimisée

Application sur de grandes surfaces à l'intérieur et à l'extérieur (revêtement nécessaire) telles que les surfaces industrielles et logistiques

- Peut être pompé
- Début du lissage: 1.5 - 3 heures
- Consistance polissable
- Très faible retrait

- Épaisseur de couche (par étape de travail): 8 - 80 mm
- Classe de résistance à l'usure: A4\*
- Retrait:  $\leq 0.1 \text{ ‰}$
- Résistance à la compression 1d:  $\sim 40 \text{ N/mm}^2$
- Résistance à la compression 28d:  $\sim 65 \text{ N/mm}^2$
- Résistance à la traction par flexion 1d:  $\sim 5 \text{ N/mm}^2$
- Résistance à la traction par flexion 28d:  $\sim 7 \text{ N/mm}^2$

\*En association avec Sikafloor®-140 W Troweling Primer



- CT-C65-F7-A6 selon DIN EN 13813
- Classe R4 selon DIN EN 1504-3

## SikaScreed® HardTop-70

Pour les petites surfaces

DOMAINE D'APPLICATION  
+ CARACTÉRISTIQUES

Application sur de petites surfaces à l'intérieur et à l'extérieur, comme des balcons, terrasses, pergolas, formation de gorges, mortier d'égalisation pour Sika® FloorJoint

- Résistant au sel de déneigement
- Début du lissage: 45 - 60 minutes

- Épaisseur de couche (par étape de travail): 10 - 200 mm
- Classe de résistance à l'usure: A6
- Retrait:  $\leq 0.2 \text{ ‰}$
- Résistance à la compression 1d:  $\sim 45 \text{ N/mm}^2$
- Résistance à la compression 28d:  $\sim 70 \text{ N/mm}^2$
- Résistance à la traction par flexion 1d:  $\sim 6 \text{ N/mm}^2$
- Résistance à la traction par flexion 28d:  $\sim 8 \text{ N/mm}^2$



DONNÉES TECHNIQUES

- CT-C70-F8-A6 selon DIN EN 13813
- Classe R4 selon DIN EN 1504-3

CLASSIFICATION

### UTILISATION D'UN PONT D'ADHÉRENCE

En cas de procédure mouillé sur mouillé pour améliorer l'adhérence sur le support

**Pour les surfaces avec une sollicitation faible à moyenne:**  
SikaScreed®-10 BB (pont d'adhérence liés au ciment)

**Pour les surfaces avec une sollicitation élevée ainsi que pour les joints de reprise, les raccords verticaux et sur des éléments de construction:**  
SikaScreed®-20 EBB (pont d'adhérence à base de résine époxy) sur une surface sèche ou légèrement humide au maximum

# SOLS INDUSTRIELS AUTONIVELANTS SikaScreed® HardTop-65

**LA CHAPE HAUTE PERFORMANCE POUR LES SOLS INDUSTRIELS DE GRANDE SURFACE SikaScreed® HardTop-65** peut être appliquée d'une manière presque autonivelante, ce qui réduit nettement la charge de travail de l'utilisateur.

En utilisant une barre à débuller, la chape peut être étalée facilement et ainsi obtenir une belle planéité. Cette méthode permet un travail beaucoup plus rapide qu'en cas d'utilisation d'une chape ordinaire.

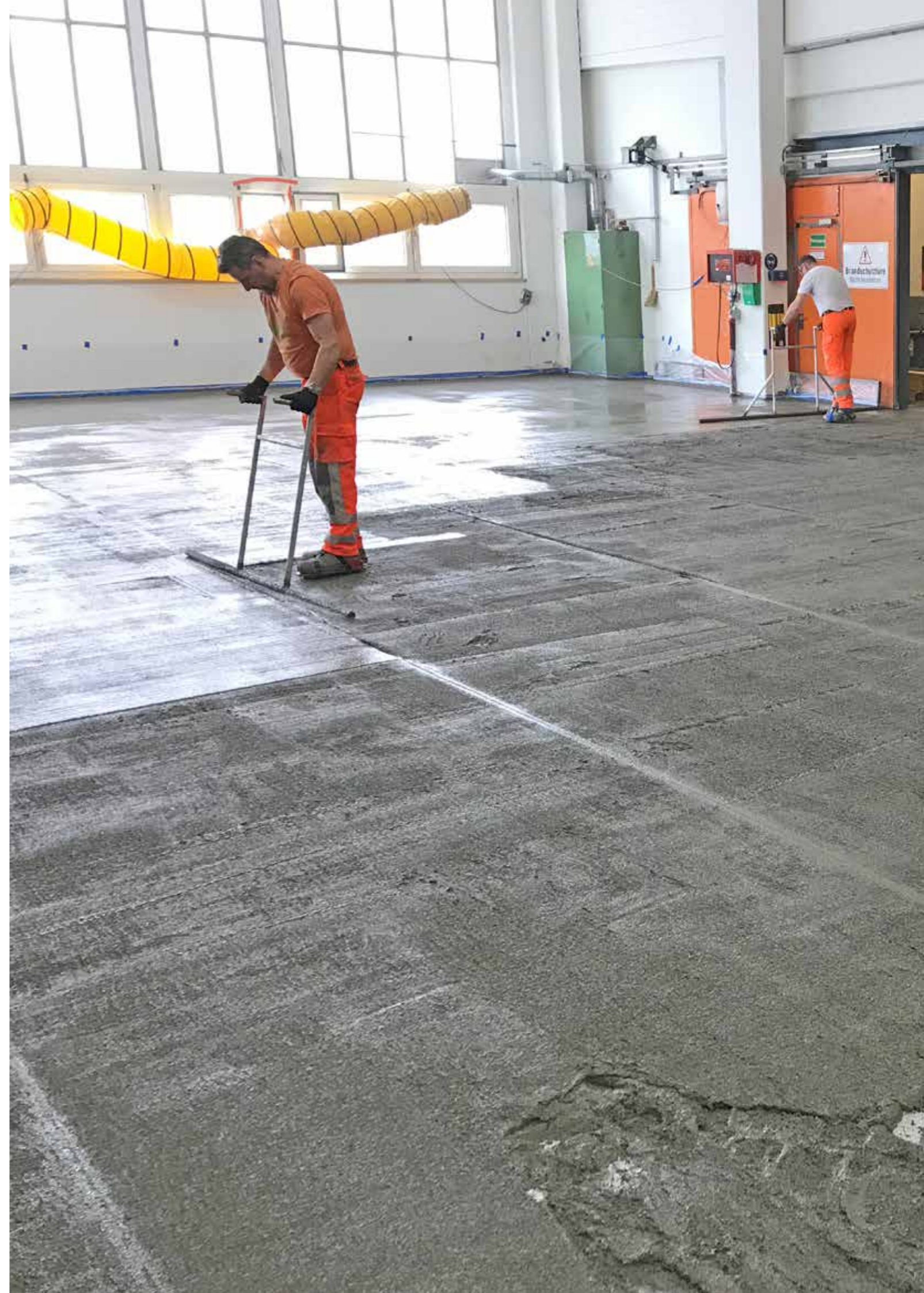
Les chapes à base de ciment avaient auparavant quelques contraintes à cause de leur séchage non uniforme et de leur retrait. Des attributs qui étaient plus ou moins inévitables, mais qui sont désormais de l'histoire ancienne, ce qui permet de ne plus se préoccuper des risques associés. SikaScreed® HardTop-65 n'a besoin d'aucun temps de séchage et durcit presque sans retrait ( $\leq 0.1$  mm/m).



Application depuis une posture droite qui soulage le corps grâce à la barre à débuller  
Plus de tiré à la règle sur les genoux



Application de la couche de fond possible 1.5 heure après la fin du lissage (+20°C)



# APPLICATION DE GRANDS VOLUMES - JUSQU'À 5.5 TONNES PAR HEURE

**L'UTILISATION EFFICACE** de machines pour une application plus rapide des matériaux sur le chantier prend de plus en plus d'importance. Grâce aux innovations techniques de Sika, les délais de construction raccourcis et la pression sur les prix ne sont plus un problème.

**Notre solution** : des produits Sika rapides, solides et sûrs avec technologie de sacs et de conteneurs souples - le tout associé à la technologie mécanique performante d'Inotec GmbH.



## VOS BÉNÉFICES / VOS AVANTAGES

### COMPÉTENCE COMPLÈTE

Les matériaux et les machines sont parfaitement accordés

### RENTABILITÉ ÉLEVÉE

Plus de surface couverte par rapport aux méthodes habituelles

### UTILISATION FLEXIBLE

Même en cas de hauteurs de pièces réduites (p. ex. garage souterrain)

### DURABILITÉ ACCRUE

Grâce à une réduction des déchets

### MANIPULATION PLUS SIMPLE

Une seule personne suffit pour le ravitaillement en matériel

### SÉCURITÉ DU TRAVAIL AMÉLIORÉE

Utilisation qui génère peu de poussière et moins d'efforts physiques pour les employés



# PRIMAIRE DE LISSAGE POUR UNE ADHÉRENCE DURABLE

## Sikafloor®-140 W Troweling Primer

**FINIE L'ÉPOQUE** où il était nécessaire de grenailer les surfaces nouvellement revêtues pour pouvoir poser une surcouche. Finis la poussière, le bruit et les déchets en quantité. Avec **Sikafloor®-140 W Troweling Primer**, il est possible d'éviter cette étape pendant une durée allant jusqu'à 48 heures. De plus, cela évite des frais élevés et la coordination compliquée avec des entreprises tierces.

Sikafloor®-140 W Troweling Primer est un primaire de lissage à base d'eau pour les systèmes SikaScreed® HardTop. Il est pulvérisé sur la surface de SikaScreed® HardTop avant le début du lissage. Grâce à la liaison chimique entre SikaScreed® HardTop et le revêtement, la résistance à la formation d'écaillés est nettement améliorée.

Le lissage de Sikafloor®-140 W Troweling Primer permet d'appliquer la couche de fond (p. ex. Sikafloor®-151) soit le jour même, soit si besoin jusqu'à deux jours plus tard avec un post-traitement par film (sans grenailage). Ainsi, l'utilisation du primaire de lissage offre une flexibilité maximale pour le déroulement des travaux et une liaison idéale des différentes couches du sol.

### VOS AVANTAGES

- Prolonge la plage horaire pour la suite du revêtement (sans grenailage)
- Améliore l'adhérence entre SikaScreed® HardTop et les revêtements en résine réactive Sika
- Améliore la résistance mécanique en surface de SikaScreed® HardTop
- Facilite le processus de lissage et prolonge la plage horaire de lissage
- Garantit une flexibilité très élevée en ce qui concerne la pose de la couche de fond



Le primaire de lissage se pulvérise sur SikaScreed® Hard-Top avant le début du lissage.

### MÉTHODE TRADITIONNELLE

Le grenailage du revêtement génère de la poussière, du bruit et des déchets, en plus de nécessiter du temps.



### INCONVÉNIENTS

- Poussière
- Bruit
- Déchets/élimination
- Temps nécessaire
- Installation nécessaire
- Énergie
- Coordination de la planification

### MÉTHODE SIKA INNOVANTE

Application de Sikafloor®-140 Troweling Primer. Pas de poussière, pas de bruit, pas de déchets, une liaison durable.



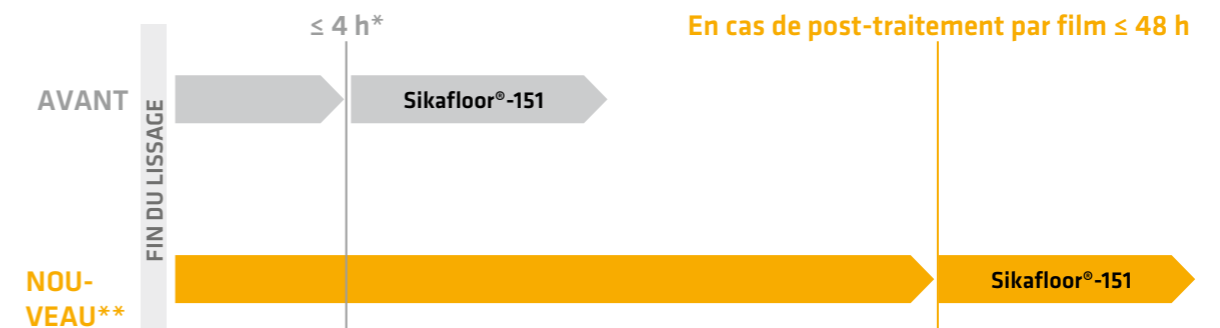
### AVANTAGES

- Sans poussière
- Sans bruit
- Plus de déchets / élimination
- Aucun temps nécessaire
- Aucune installation nécessaire
- Pas de planification avec des entreprises tierces
- Longue durée de vie

### PLUS DE TEMPS POUR PLUS DE FLEXIBILITÉ

Jusqu'à 48 heures sans grenailage fastidieux

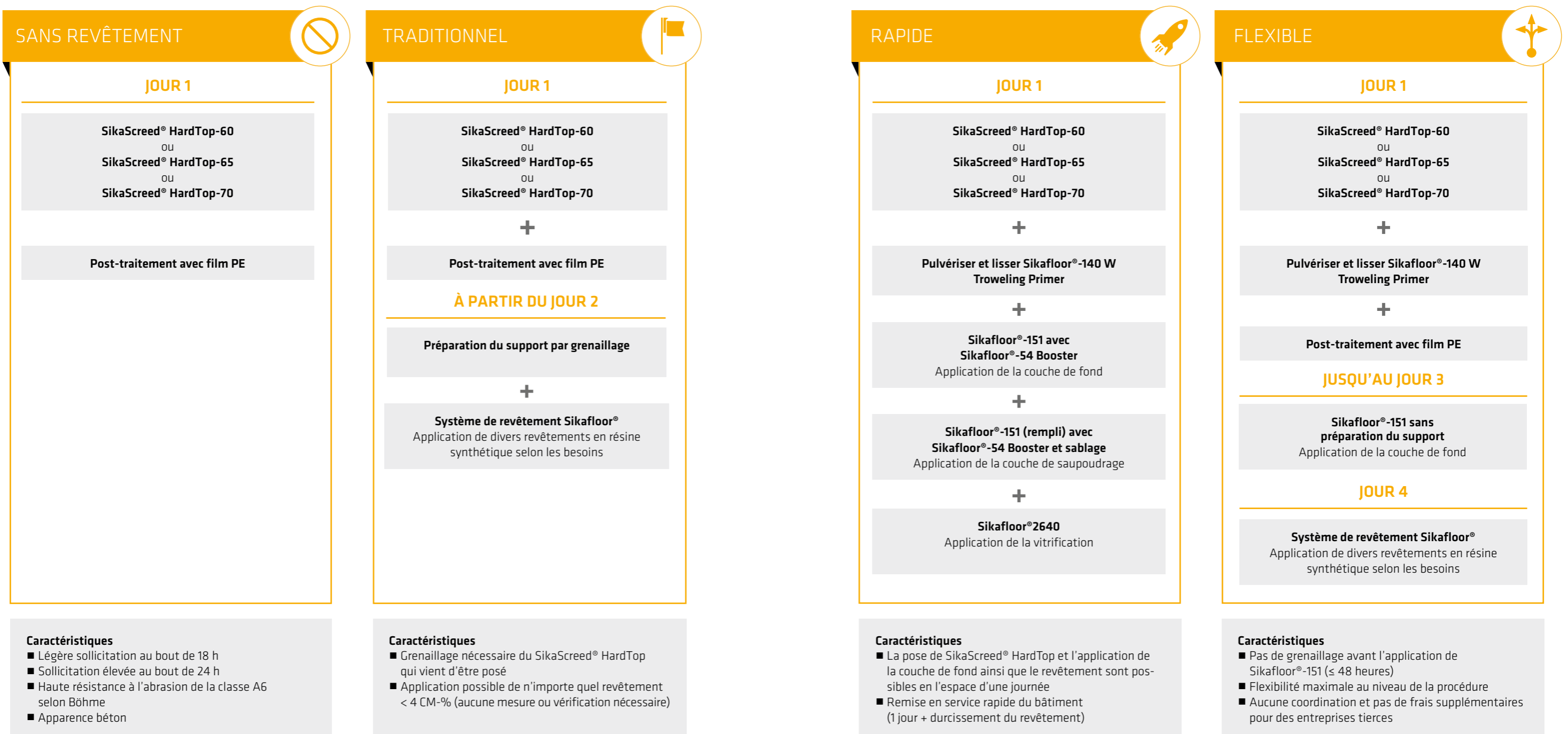
Grâce à l'utilisation de l'aide au lissage Sikafloor®-140 W Troweling Primer, le revêtement rapide direct est possible, mais plus obligatoire.



\*Délai repoussé de 4 h pour appliquer la couche de fond Sikafloor®-151 sans grenailage  
\*\*Avec Sikafloor®-140 W Troweling Primer

# NOS VARIANTES DE SYSTÈME – UNE INDIVIDUALISATION POUR CHAQUE SURFACE

**IL VOUS FAUT UNE RÉFECTION DE “WEEK-END” EXTRÊMEMENT RAPIDE**, une réfection complexe de grande surface ou seulement un remplacement de petite surface? Pour chaque exigence, nos systèmes vous offrent la solution adéquate constituée de mortier SikaScreed® HardTop et de revêtements en résine synthétique Sikafloor®.





# DES REVÊTEMENTS DE SOL POUR LES EXIGENCES INDIVIDUELLES

Sikafloor®

**NOS REVÊTEMENTS DE SOL À DURCISSEMENT RAPIDE** suivent l'exemple de notre performant SikaScreed® HardTop et viennent compléter le concept de remise en état. Sika vous propose des solutions de système pour presque tous les domaines d'application dans le secteur des sols industriels.

Profitez de produits performants et de technologies de pose facilitées pour des revêtements de sol résistants et durables. Des décennies d'expérience et des millions de mètres carrés recouverts confirment l'excellence de nos revêtements.

Sur les pages suivantes, vous pourrez voir quelques exemples de systèmes pour l'industrie que nous recommandons avec l'utilisation de nos produits SikaScreed®.

## **UN DURCISSEMENT TRÈS RAPIDE**

Il est possible de marcher sur les systèmes Sikafloor® au bout de quelques heures à peine.

## **UNE LONGUE DURÉE DE VIE**

Grâce à la très bonne résistance mécanique et chimique.

## **UNE CONDUCTIVITÉ DÉFINIE EN FONCTION DU BIEN**

Pour que la tension reste au plus bas.

## **UNE COLORATION INDIVIDUELLE**

Pour des surfaces esthétiques et intemporelles.

## **DES SOLS SANS JOINTS**

Pour éliminer les points faibles en matière d'hygiène.

## **DES SYSTÈMES DE PROTECTION DES EAUX**

Pour les cuves et compartiments de rétention selon l'ASIT.

# DES SYSTÈMES DE REVÊTEMENT ROBUSTES POUR TOUTES LES EXIGENCES

**POUR DES RAISONS ÉCONOMIQUES**, de grandes quantités de marchandises doivent être produites rapidement, efficacement et dans les temps. Les entreprises qui fabriquent et stockent ces marchandises font face à des exigences spéciales en termes de sols dans les halls de production, les entrepôts et les zones de chargement. Les sols doivent être adaptés de manière ciblée aux exigences spéciales de ces secteurs.

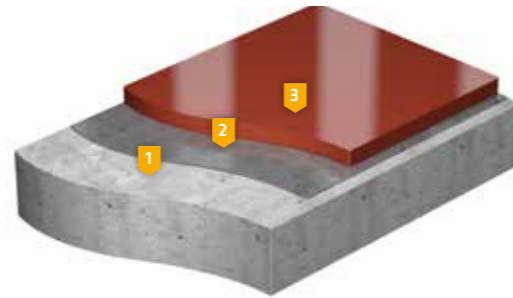
## POUR LES SOLlicitATIONS MÉCANIQUES IMPORTANTES

### Sikafloor® MultiDur ES-26 N

Revêtement à 2 composants à base de résine époxy

\*Revêtement rapide possible 

- 1 Mortier de la chape: **SikaScreed® HardTop-60/-65/-70**
- 2 Couche de fond: **Sikafloor®-151\***  
(en option avec Sikafloor®-54 Booster)
- 3 Revêtement: **Sikafloor®-264 N**



### Sikafloor® PurCem HM-20

Système hybride polyuréthane-ciment 3 composants

- 1 Mortier de la chape: **SikaScreed® HardTop-60/-65/-70**
- 2 Grenaillage
- 3 Revêtement: **Sikafloor®-20 PurCem**



## POUR LES SOLlicitATIONS MÉCANIQUES FAIBLES À MOYENNES

### Sikafloor® MultiDur EB-19

Revêtement à 2 composants à base de résine époxy rapide, économique et antiglisse

\*Revêtement rapide possible 

- 1 Mortier de la chape: **SikaScreed® HardTop-60/-65/-70**
- 2 Couche de fond: **Sikafloor®-151\***  
(en option avec Sikafloor®-54 Booster)
- 3 Revêtement: **Sikafloor®-151** (rempli), sablé  
(en option avec Sikafloor®-54 Booster)
- 4 Vitrification: **Sikafloor®-2640**



### Sikafloor® MultiDur EB-19 DE

Revêtement à 2 composants à base de résine époxy rapide, simple et antiglisse

\*Revêtement rapide possible 

- 1 Mortier de la chape: **SikaScreed® HardTop-60/-65/-70**
- 2 Couche de fond: **Sikafloor®-151\***  
(en option avec Sikafloor®-54 Booster)
- 3 Revêtement: **Sikafloor®-2640** (rempli), sablé
- 4 Vitrification: **Sikafloor®-2640**



# DES SYSTÈMES DE REVÊTEMENT À FORTE RÉSISTANCE CHIMIQUE

## Sikafloor® MultiDur ES-31

Revêtement à 2 composants rigide à base de résine époxy

\*Revêtement rapide possible 



- 1 Mortier de la chape: **SikaScreed® HardTop-60/-65/-70**
- 2 Couche de fond: **Sikafloor®-151\***  
(en option avec **Sikafloor®-54 Booster**)
- 3 Revêtement: **Sikafloor®-381**

## Sikafloor® MultiDur EB-39

Revêtement à 2 composants à base de résine époxy robuste et antiglisse

\*Revêtement rapide possible 



- 1 Mortier de la chape: **SikaScreed® HardTop-60/-65/-70**
- 2 Couche de fond: **Sikafloor®-151\***  
(en option avec **Sikafloor®-54 Booster**)
- 3 Revêtement: **Sikafloor®-390 N**, sablé
- 4 Vitrification: **Sikafloor®-390 N**

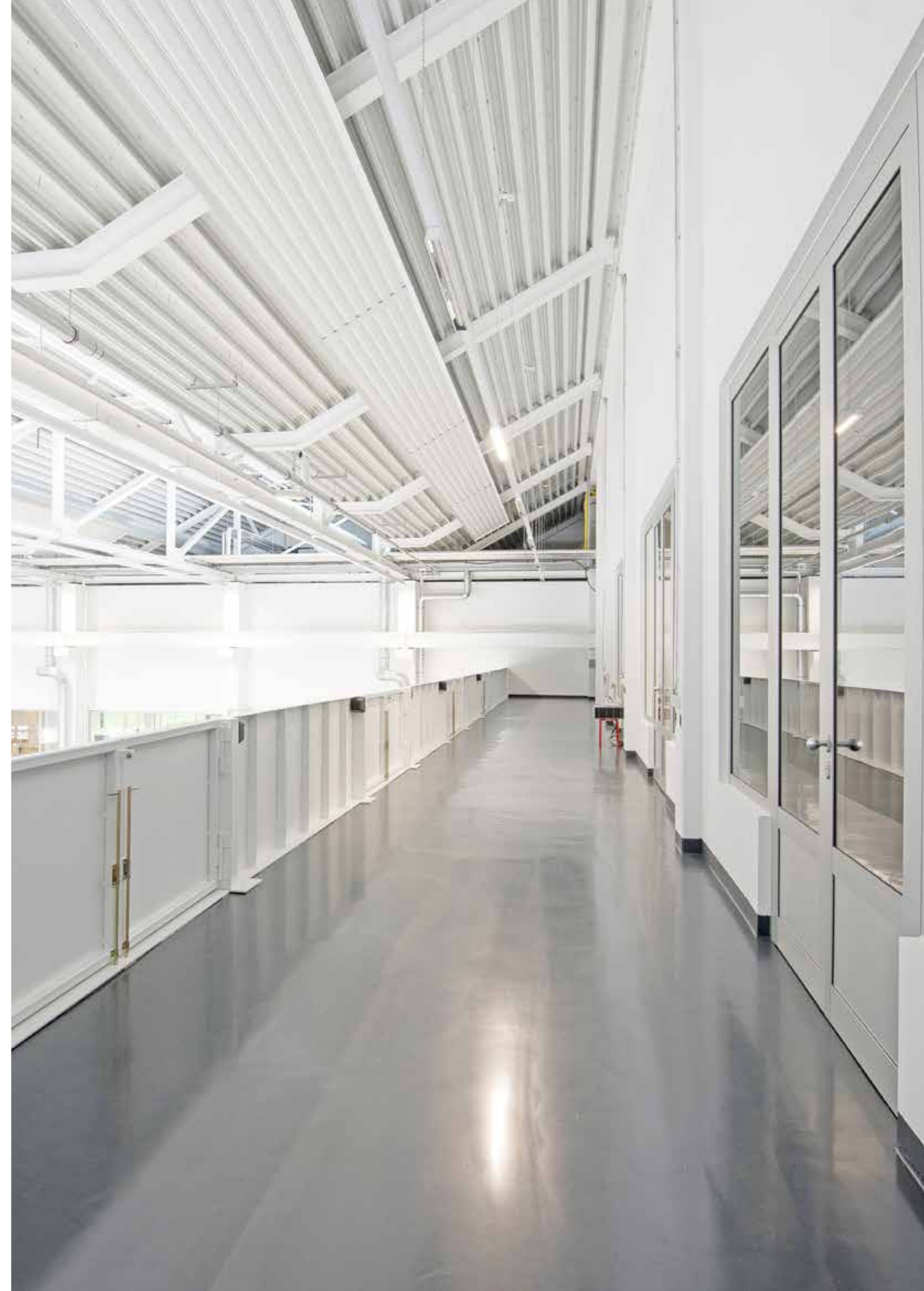
## Sikafloor® MultiDur ES-39

Revêtement à 2 composants à base de résine époxy pour recouvrir les fissures

\*Revêtement rapide possible 



- 1 Mortier de la chape: **SikaScreed® HardTop-60/-65/-70**
- 2 Couche de fond: **Sikafloor®-151\***  
(en option avec **Sikafloor®-54 Booster**)
- 3 Revêtement: **Sikafloor®-390 N**



# DES SYSTÈMES DE REVÊTEMENT CONDUCTEURS

**DANS LES ENVIRONNEMENTS** dans lesquels des composants électroniques, des liquides inflammables ou d'autres produits explosifs sont manipulés, l'électricité statique peut entraîner d'importants dommages, blessures et pertes financières.

## Sikafloor® MultiDur ES-56 ESD

Revêtement ESD lisse, sans fibres

- 1 Mortier de la chape: **SikaScreed® HardTop-60/-65/-70**
- 2 Couche de fond: **Sikafloor®-151**
- 3 Couche conductrice: **Sikafloor®-220 W Conductive**
- 4 Couche de surface: **Sikafloor®-2350 ESD**



## Sikafloor® MultiDur ES-24 ECF

Revêtement conducteur pour protection antistatique et contre les explosions

- 1 Mortier de la chape: **SikaScreed® HardTop-60/-65/-70**
- 2 Couche de fond: **Sikafloor®-151**
- 3 Couche conductrice: **Sikafloor®-220 W Conductive**
- 4 Couche de surface: **Sikafloor®-262 AS N**



## Sikafloor® MultiDur ES-48 ECF/ Sikafloor® MultiDur ES-49 ECF

Revêtement lisse, conducteur selon VD0100

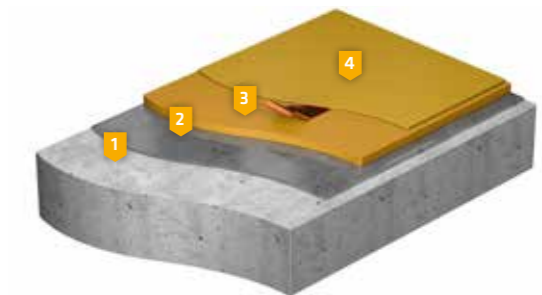
- 1 Mortier de la chape: **SikaScreed® HardTop-60/-65/-70**
- 2 Couche de fond: **Sikafloor®-151**
- 3 Couche conductrice: **Sikafloor®-221 W Conductive**
- 4 Couche de surface: **Sikafloor®-381 ECF/-390 ECF**



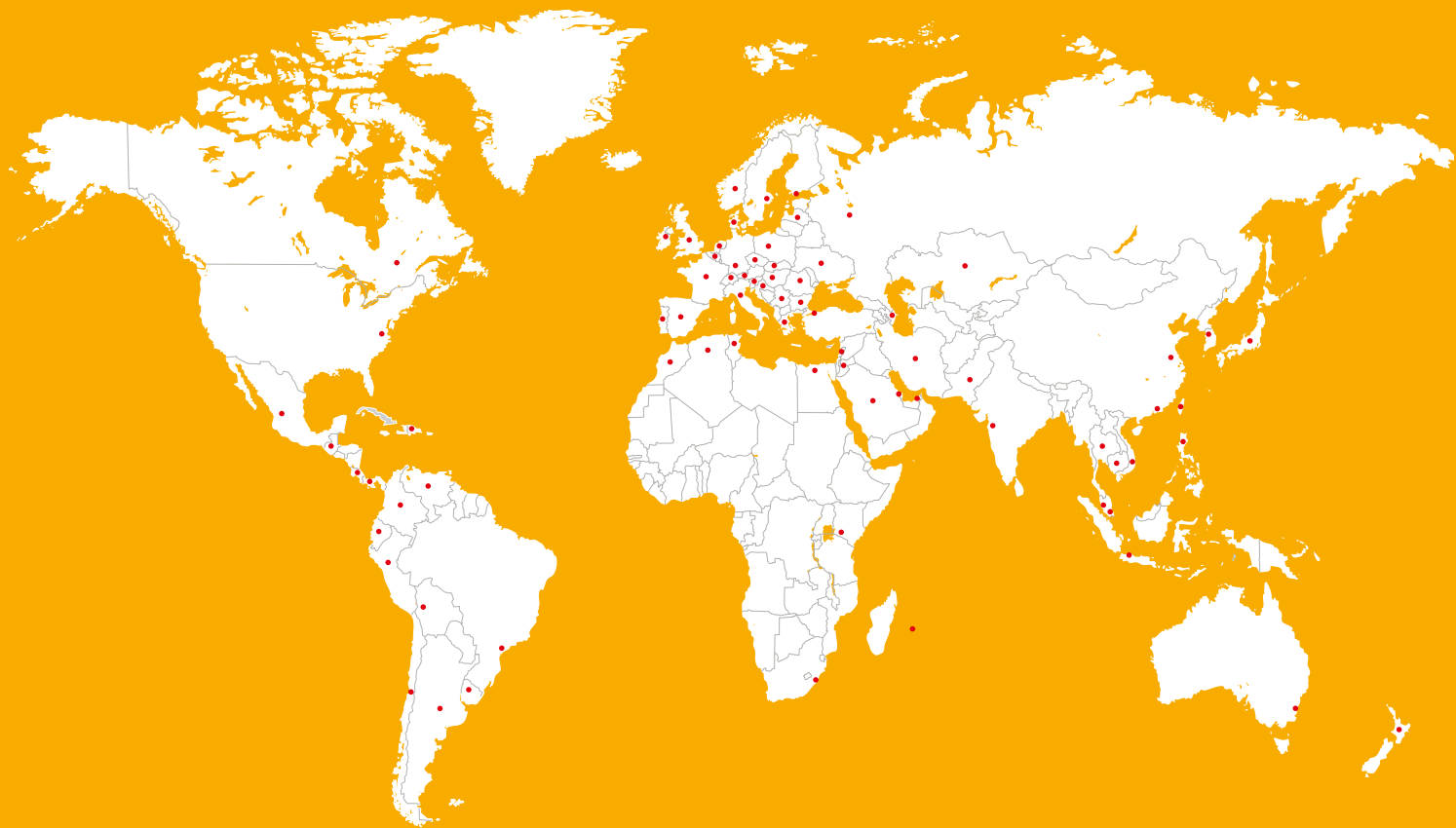
## Sikafloor® MultiDur PS-32 ESD

Revêtement ESD lisse, conducteur selon VD0100

- 1 Mortier de la chape: **SikaScreed® HardTop-60/-65/-70**
- 2 Couche de fond: **Sikafloor®-151**
- 3 Couche de surface: **Sikafloor®-3240**
- 4 Couche ESD: **Sikafloor®-305 W ESD**



# PARTENARIAT GLOBAL ET LOCAL



## QUI SOMMES-NOUS

Installée à Baar, en Suisse, Sika AG est une entreprise active au niveau mondial, spécialisée dans l'industrie des produits chimiques. Elle fournit des produits de mise en œuvre pour l'industrie du bâtiment et le secteur industriel (produits et composants pour véhicules, équipements industriels et composants de construction), pour l'étanchéité, le collage, l'insonorisation, le renforcement et la protection des structures porteuses.

Avant toute utilisation et mise en œuvre, veuillez toujours consulter la fiche de données techniques actuelles des produits utilisés. Nos conditions générales de vente actuelles sont applicables.



**SIKA SCHWEIZ AG**  
Tüffenwies 16  
CH-8048 Zurich

**Contact**  
Tél. +41 58 436 40 40  
sika@sika.ch · www.sika.ch

**BUILDING TRUST**

