

FICHE DE DONNÉES DU SYSTÈME

Sikadur-Combiflex® SG Système

Système d'étanchéité pour joints de haute qualité

DESCRIPTION DU PRODUIT

Système de membranes d'étanchéité collées pour les joints de reprise, joints de dilatation, joints de raccordement et fissures, lequel absorbe les mouvements élevés et irréguliers dans différentes directions.

Se compose de:

- Sikadur-Combiflex® SG Bande
- Sikadur-Combiflex® CF Adhésif

EMPLOI

Comme système d'étanchéité pour les joints de reprise, joints de raccordement, pénétrations, joints de dilatation, fissures et fentes:

- Construction de galeries et de tunnels (p.ex. puit d'aération)
- Centrales électriques
- Constructions pour la protection des eaux, installations de réservoirs
- Stations d'épuration des eaux
- Etanchement de la nappe phréatique
- Piscines

AVANTAGES

- Excellente adhérence sur de nombreux matériaux
- Pas besoin d'activer la bande sur le chantier
- Résiste à de nombreux agents chimiques
- Mise en œuvre simple
- Absorption des mouvements élevée
- Résistance de longue durée à l'eau et aux intempéries
- Résiste aux racines
- Facilement adaptable aux problèmes constructifs

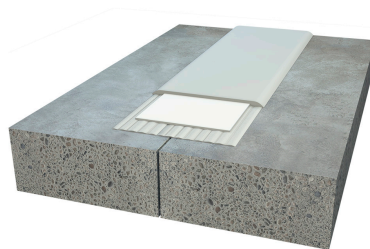
CERTIFICATS

- SKZ-TeConA GmbH, Würzburg (DE): Détermination de la résistance aux racines selon CEN/TS 14416 - Rapport d'essai no 89643/09 du 09.11.2009
- STUVA, Köln (DE): Essai d'étanchéité des joints sous pression hydrostatique - Rapport d'essai no 1640-KEBE-001 du 07.11.2011

INFORMATIONS DE SYSTÈME

Construction du système

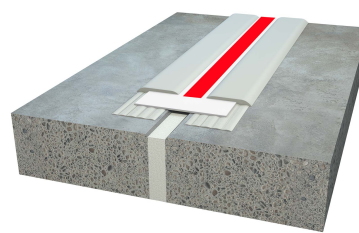
Joint de construction et fissures



Polyoléfine flexible (FPO)

Sikadur-Combiflex® SG-10 P
Sikadur-Combiflex® SG-20

Joint de dilatation



Polyoléfine flexible (FPO), avec bande centrale rouge

Sikadur-Combiflex® SG-10 M
Sikadur-Combiflex® SG-20 M

Colles Sikadur® compatibles

- Sikadur-Combiflex® CF Adhésif Normal
- Sikadur-Combiflex® CF Adhésif Rapid
- Sikadur®-31 CF Normal
- Sikadur®-31 CF Rapid

Base chimique

Bande:
Adhésif:

Polyoléfine flexible modifiée (FPO)
Résine époxy (EP)

Aspect

Sikadur-Combiflex® SG-10 P
Sikadur-Combiflex® SG-20 P
Sikadur-Combiflex® SG-10 M
Sikadur-Combiflex® SG-20 M

Sikadur-Combiflex® CF Adhésif

Bandes d'étanchéité par membrane flexible, gris clair
Bandes d'étanchéité par membrane flexible, gris clair, avec bande centrale rouge
Colle bicomposante à base de résine époxy, gris clair

Couleurs

Gris clair

INFORMATIONS TECHNIQUES

Résistance à la traction

Bande: > 12 N/mm² (EN 12311-2)

Allongement à la rupture

> 650 % (EN 12311-2)

Sikadur-Combiflex® SG Bande

Sikadur-Combiflex® SG-20 P
Sikadur-Combiflex® SG-20 M
Sikadur-Combiflex® SG-10 P
Sikadur-Combiflex® SG-10 M

Mouvement max. de dilatation admissible sous effort durable

25 % de la zone de bande non collée
10 % de la zone de bande non collée

Remarque: Pour de grands mouvements, placer la bande dans le joint pour former une boucle.

Résistance à la déchirure amorcée

Système Sikadur-Combiflex® SG

Épaisseur de la bande

1 mm
2 mm

Résistance au pelage

> 4 N/mm
> 6 N/mm

Résistance chimique

En permanence

- Eau
- Eau de chaux
- Lait de ciment
- Eau de mer
- Solutions de sels de déverglaçage
- Eaux usées du réseau public
- Revêtements bitumineux (selon EN 1548)
- Couches bitumineuses sur fondations (décoloration possible)
- etc.

Temporairement

- Mazout léger
- Diesel
- Lessives alcalines fortement diluées
- Acides minéraux fortement dilués
- Ethanol
- Méthanol
- Pétrole

Ces données de stabilité donnent des repères sur les possibilités d'emploi du système d'étanchéité. Pour l'effet temporaire de stabilité, un conseil est exigé, pour un objet donné. Veuillez contacter le conseiller technique de vente de Sika Schweiz AG.

Il est possible d'augmenter la résistance chimique en appliquant un revêtement sur la couche de Sikadur-Combiflex® CF Adhésif.

Température de service

Veuillez consulter la fiche technique du produit actuelle de l'adhésif Sikadur-Combiflex® CF sélectionné.

INFORMATIONS SUR L'APPLICATION

Consommation

Consommation approximative de colle par m de longueur

Epaisseur de la bande	Largeur de la bande	Consommation de colle*
1 mm	10 cm	~ 0.7 kg/m
1 mm	15 cm	~ 1.0 kg/m
1 mm	20 cm	~ 1.2 kg/m

Epaisseur de la bande	Largeur de la bande	Consommation de colle*
2 mm	15 cm	~ 1.1 kg/m
2 mm	20 cm	~ 1.4 kg/m
2 mm	25 cm	~ 1.7 kg/m
2 mm	30 cm	~ 2.0 kg/m

* La consommation dépend de la rugosité du support.

Température de l'air ambiant

Veuillez consulter la fiche technique du produit actuelle de l'adhésif Sikadur-Combiflex® CF sélectionné.

Température du support

Veuillez consulter la fiche technique du produit actuelle de l'adhésif Sikadur-Combiflex® CF sélectionné.

INFORMATIONS SUR LE PRODUIT

Conditionnement

Veuillez consulter la fiche technique du produit correspondante.

Conservation

Veuillez consulter la fiche technique du produit correspondante.

Conditions de stockage

Veuillez consulter la fiche technique du produit correspondante.

INSTRUCTIONS POUR LA MISE EN ŒUVRE

NATURE DU SUPPORT

Le mortier et le béton doivent être plus âgés que 28 jours (selon le climat et les exigences minimales en matière de résistance).

Contrôler la solidité du support (béton, maçonnerie, pierre naturelle).

Le support (tous les types) doit être propre, sec ou humide-mat (pas d'eau stagnante) et exempt de salissures comme la saleté, l'huile, la graisse, agents de traitement de surface existants ainsi que de revêtements etc.

Les surfaces métalliques doivent être dérouillées jusqu'au degré de pureté Sa 2½.

Le support doit être portant et exempt de toutes particules friables.

Veuillez consulter les directives de mise en œuvre actuelles du système Sikadur®-Combiflex® SG.

PRÉPARATION DU SUPPORT

Béton, mortier, pierre, brique

Le support doit être portant, sec ou humide-mat, propre et exempt de laitance de ciment, glace, eau stagnante, graisse, huile, anciens agents de traitement de surface ou peintures.

Enlever les particules friables ou mal adhérentes afin d'obtenir une structure de surface ouverte.

Acier

Préparation préalable par décapage par projection d'abrasifs ou ponçage suivi d'un nettoyage au moyen d'un aspirateur industriel.

Observer le point de rosée.

Veuillez consulter les directives de mise en œuvre du système Sikadur-Combiflex® SG.

OUTILLAGE/APPLICATION

Mélange de la colle

Veuillez consulter la fiche technique du produit sélectionné Sikadur-Combiflex® CF Adhésif.

Application de la bande et formation des détails

Les bandes sont assemblées par thermo-soudage à l'aide d'un appareil à air chaud et pression. Veuillez consulter les directives de mise en œuvre actuelles du système Sikadur-Combiflex® SG.

AUTRES REMARQUES

Choix de la bande

Le choix de la largeur de la bande et de l'épaisseur de la bande est déterminé en fonction des efforts envisagés. Le cas échéant, demander un conseil technique!

Les bandes de 1 mm sont prévues pour des étanchéités d'efforts faibles.

Mouvement max. de dilatation admissible sous effort durable:

Bande de 1 mm:	10 % de la zone de bande non collée
Bande de 2 mm:	25 % de la zone de bande non collée

Remarque: Pour de grands mouvements, placer la bande dans le joint pour former une boucle.

Pression d'eau statique

Pour les joints exposés à une pression d'eau statique, la bande Sikadur-Combiflex® SG doit être soutenue. Pour ce faire, il est recommandé d'utiliser des matériaux en mousse dure et du mastic d'étanchéité pour joints.

En cas de pression d'eau négative, la bande Sikadur-Combiflex® SG doit être munie d'une protection de sécurité fixée d'un côté par un profil d'acier.

Limite sans soutien de la bande

Joints de 20 mm de largeur (+20 °C): 0.5 bar

Utiliser une bande de 2 mm d'épaisseur.

Revêtement d'asphalte

En cas de mise en place d'un revêtement bitumineux (p.ex. asphalte coulé) de 50 mm d'épaisseur sur le système Sikadur-Combiflex® SG posé au préalable, la température sur la bande ne doit pas être supérieure à +180 °C. Pour un revêtement d'une épaisseur de 10 mm, la température ne doit pas dépasser +220 °C. Le cas échéant, procéder en couches successives, laisser refroidir entre les couches.

Protection en cas de sollicitations mécaniques

La bande Sikadur-Combiflex® SG doit être protégée, surtout dans les joints de dilatation, contre les actions mécaniques, par exemple au moyen de nattes en caoutchouc granuleux.

Raccordement à des membranes d'étanchéité Sikaplan® et hypalon

La bande d'étanchéité Sikadur-Combiflex® SG ne peut pas être soudée avec la bande d'étanchéité synthétiques Sikaplan® WT.

La bande d'étanchéité Sikadur-Combiflex® SG ne peut pas être soudée avec les bandes à base d'hypalon.

VALEURS MESURÉES

Toutes les données techniques indiquées sur cette fiche produit se fondent sur des tests de laboratoire. Les données réelles mesurées peuvent être différentes pour des raisons indépendantes de notre volonté.

RESTRICTIONS LOCALES

Veuillez noter qu'en raison d'une réglementation locale spécifique, les données déclarées pour ce produit peuvent différer d'un pays à l'autre. Veuillez vous reporter à la fiche produit locale pour obtenir des informations exactes sur le produit.

ÉCOLOGIE, PROTECTION DE LA SANTÉ ET SÉCURITÉ AU TRAVAIL

Sikadur-Combiflex® SG Bande

Ce produit est un objet au sens de l'art. 2 al. 2 lett. e de l'ordonnance sur les produits chimiques (OChim RS 813.11). Il ne contient pas de substances qui sont susceptibles d'être libérées dans des conditions normales ou raisonnablement prévisibles d'utilisation. Une fiche de données de sécurité conforme à l'article 19 du même règlement n'est pas nécessaire pour la mise sur le marché, le transport ou l'utilisation de ce produit. Pour une utilisation en toute sécurité, suivez les instructions de la fiche technique du produit. Basé sur nos connaissances actuelles, ce produit ne contient pas de SVHC (substances extrêmement préoccupantes) comme indiqué à l'annexe 3 de la directive ChemO ou sur la liste candidate publiée par l'Agence européenne des produits chimiques (ECHA) à une concentration supérieure à 0.1 % (w/w).

Sikadur-Combiflex® CF Adhésif

L'utilisateur doit lire les dernières fiches de données de sécurité (FDS) avant d'utiliser les produits. La FDS contient des informations et des conseils sur la manipulation, le stockage et l'élimination sûrs des produits chimiques, ainsi que des données physiques, environnementales, toxicologiques et autres relatives à la sécurité.

RENSEIGNEMENTS JURIDIQUES

Les informations contenues dans la présente notice, et en particulier les recommandations concernant les modalités d'application et d'utilisation finale des produits Sika, sont fournies en toute bonne foi et se fondent sur la connaissance et l'expérience que Sika a acquises à ce jour de ses produits lorsqu'ils ont été convenablement stockés, manipulés et appliqués dans des conditions normales, conformément aux recommandations de Sika. En pratique, les différences entre matériaux, substrats et conditions spécifiques sur site sont telles que ces informations ou recommandations écrites, ou autre conseil donné, n'impliquent aucune garantie de qualité marchande autre que la garantie légale contre les vices cachés, ni aucune garantie de conformité à un usage particulier. L'utilisateur du produit doit vérifier par un essai sur site l'adaptation du produit à l'application et à l'objectif envisagés. Sika se réserve le droit de changer les propriétés de ses produits. Nos agences sont à votre disposition pour toute précision complémentaire. Notre responsabilité ne saurait d'aucune manière être engagée dans l'hypothèse d'une application non conforme à nos renseignements. Les droits de propriété détenus par des tiers doivent impérativement être respectés. Toutes les commandes sont soumises à nos Conditions générales de Vente et de Livraison en vigueur. Les utilisateurs doivent impérativement consulter la version la plus récente de la notice technique correspondant au produit concerné, qui leur sera remise sur demande.

Sika Schweiz AG

Tüffenwies 16
CH-8048 Zürich
Tel. +41 58 436 40 40
sika@sika.ch
www.sika.ch

Sika Suisse SA

Tüffenwies 16
CH-8048 Zurich
Tel. +41 58 436 40 40
sika@sika.ch
www.sika.ch



Fiche de données du système
Sikadur-Combiflex® SG Système
Mai 2020, Version 02.03
020703900000000003

Sikadur-CombiflexSGSysteme-fr-CH-(05-2020)-2-3.pdf