

PRODUKTDATENBLATT

Kiesschutzleiste

Kiesschutzleiste aus Edelstahl mit Entwässerungsschlitzen

PRODUKTBESCHREIBUNG

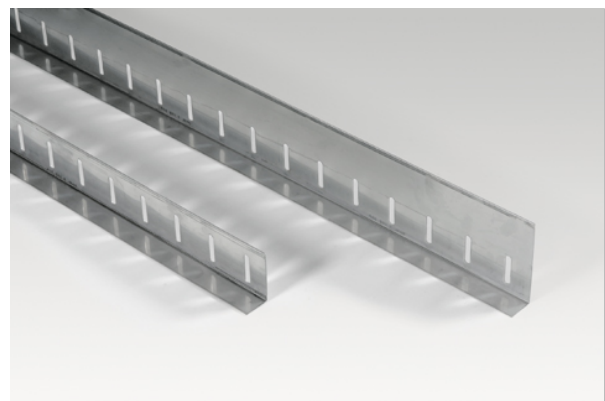
Die Kiesschutzleiste ist ein L-Profil mit Entwässerungsschlitzen für die Anwendung bei beschwerten Flachdachsystemen.

ANWENDUNG

- Profil zur Abgrenzung an Dachrändern bei beschwerten Flachdachsystemen
- Abgrenzung von bekiesten/begrüntem Bereichen zu Bereichen ohne Auflast
- Abgrenzung von Dachbereichen gegen Entwässerungsrinnen
- Abgrenzung von Bereichen mit unterschiedlichen Auflasthöhen

VORTEILE

- Edelstahl, rostfrei
- Passend zu TPO- und PVC-Montagehalter innen und aussen
- Recyclbar



PRÜFZEUGNISSE

- Qualitätsmanagement System EN ISO 9001/14001

PRODUKTINFORMATIONEN

| | | | | | |
|-------------------------|--|----------------|---------------|--------------|----------------|
| Chemische Basis | Edelstahl (1.4301) | | | | |
| Lieferform | Gewünschte Anzahl an Profilen auf Paletten | | | | |
| Aussehen/Farbton | Oberfläche: | glatt | | | |
| | Farbe: | Edelstahl grau | | | |
| Haltbarkeit | 5 Jahre ab Produktion | | | | |
| Lagerbedingungen | In Originalverpackung bei Temperaturen zwischen +5 °C und +30 °C, geschützt vor Sonneneinstrahlung und Nässe. Paletten dürfen während dem Transport und der Lagerung nicht aufeinander gestapelt werden. | | | | |
| Abmessungen | Höhe | Länge | Breite | Dicke | Gewicht |
| | 60 mm | 3000 mm | 30 mm | 1,25 mm | 0,92 kg/m |
| | 100 mm | 3000 mm | 30 mm | 1,25 mm | 1,32 kg/m |

SYSTEMINFORMATIONEN

Systemaufbau

Folgende Produkte sind objektspezifisch erforderlich:

- Montagehalter Sarnafil® T nach innen
- Montagehalter Sarnafil® T nach aussen
- Montagehalter Sarnafil® PVC nach innen
- Montagehalter Sarnafil® PVC nach aussen

VERARBEITUNGSANWEISUNG

APPLIKATION

Der Einbau der Kiesschutzleiste darf nur von durch die Sika geschulten Verarbeitern ausgeführt werden. Die Verarbeitung erfolgt gemäss der aktuellen Fassung der Verarbeitungsleitfäden.

VERARBEITUNGSMETHODE/-GERÄTE

Montagevorgang:

Die Kiesschutzleisten werden in die aufgeschweissten Montagehalter (Abstand ca. 80 cm) eingelegt. Anschliessend werden sie durch Umbiegen der unteren und oberen Edelstahllaschen der Montagehalter fixiert. Je nach Höhe der Kiesschutzleisten müssen die Laschen eventuell gekürzt werden.

WEITERE HINWEISE

Der Einsatz von Kiesschutzleisten ist auf geographische Regionen mit einer minimalen monatlichen Durchschnittstemperatur von -30 °C begrenzt. Die dauerhafte Umgebungstemperatur während der Nutzung ist auf +50 °C beschränkt.

Kiesschutzleisten dürfen nicht als Schneefang eingesetzt werden. Der Einsatz ist bis zu einer Dachneigung von maximal 5° möglich.

MESSWERTE

Alle in diesem Produktdatenblatt angegebenen technischen Daten basieren auf Laborversuchen. Aktuelle Messdaten können durch Umstände abweichen, die ausserhalb unseres Einflussbereiches liegen.

LÄNDERSPEZIFISCHE DATEN

Bitte beachten Sie, dass die angegebenen Daten für dieses Produkt aufgrund spezifischer nationaler Vorschriften von Land zu Land verschieden sein können. Die genauen Produktdaten entnehmen Sie bitte dem für das jeweilige Land gültigen Produktdatenblatt.

Sika Schweiz AG

Tüffenwies 16
CH-8048 Zürich
Tel. +41 58 436 40 40
sika@sika.ch
www.sika.ch



Produktdatenblatt

Kiesschutzleiste
Mai 2020, Version 01.01
02094505110000007

ÖKOLOGIE, GESUNDHEITS- UND ARBEITSSCHUTZ

Bei Arbeiten in geschlossenen Räumen ist für eine ausreichende Frischluftzufuhr zu sorgen.

VERORDNUNG (EG) NR. 1907/2006 - REACH

Dieses Produkt ist ein Gegenstand nach Art. 2 Abs. 2 Bst. e der Chemikalienverordnung (ChemV SR 813.11). Es enthält keine Stoffe, die bei üblicher Anwendung aus dem Erzeugnis freigesetzt werden. Ein Sicherheitsdatenblatt nach Artikel 19 der gleichen Verordnung ist nicht erforderlich, um dieses Produkt auf den Markt zu bringen, zu transportieren oder es anzuwenden. Für die sichere Nutzung befolgen Sie die Anweisungen im Produktdatenblatt. Nach unserem derzeitigen Kenntnisstand enthält dieses Produkt keine SVHC (besonders besorgniserregende Stoffe) in Anhang 3 der ChemV bzw. auf der von der Europäischen Chemikalien-Agentur ECHA veröffentlichten Kandidatenliste in Konzentrationen über 0.1 % (w/w).

RECHTLICHE HINWEISE

Die vorstehenden Angaben, insbesondere die Vorschläge für Verarbeitung und Verwendung unserer Produkte, beruhen auf unseren Kenntnissen und Erfahrungen im Normalfall, vorausgesetzt die Produkte wurden sachgerecht gelagert und angewandt. Wegen unterschiedlichen Materialien und Untergründen sowie abweichenden Arbeitsbedingungen kann eine Gewährleistung eines Arbeitsergebnisses oder eine Haftung, aus welchem Rechtsverhältnis auch immer, weder aus diesen Hinweisen noch aus einer mündlichen Beratung begründet werden, es sei denn, dass uns insoweit Vorsatz oder grobe Fahrlässigkeit zur Last fällt. Hierbei hat der Anwender nachzuweisen, dass schriftlich alle Kenntnisse, die zur sachgemässen und erfolversprechenden Beurteilung durch Sika erforderlich sind, Sika rechtzeitig und vollständig übermittelt wurden. Der Anwender hat die Produkte auf ihre Eignung für den vorgesehenen Anwendungszweck zu prüfen. Änderungen der Produktspezifikationen bleiben vorbehalten. Schutzrechte Dritter sind zu beachten. Im Übrigen gelten unsere jeweiligen Verkaufs- und Lieferbedingungen. Es gilt das jeweils neueste lokale Produktdatenblatt, das von uns angefordert werden sollte.

Kiesschutzleiste-de-CH-(05-2020)-1-1.pdf