



KÜHLFAHRZEUGE UND KÜHLANHÄNGER

FRISCHE IDEEN FÜR KÜHLE FRACHT

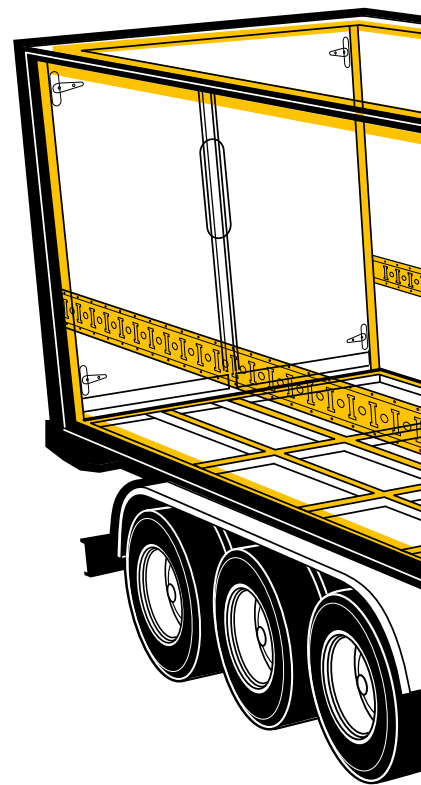
BUILDING TRUST



FRISCHE IDEEN FÜR KÜHLE FRACHT

Hersteller und Besitzer von Aufliegern, Kühltransportern und Kühlanhängern auf dem gesamten Globus fordern leichte und ökologische Fahrzeuge. Um diesen Anforderungen gerecht zu werden, entwickeln Designer kontinuierlich wettbewerbsfähige Lösungen, um die Bauzeiten zu verkürzen, die Stabilität und Belastbarkeit des Fahrzeuges zu verbessern, eine optimale Ladekapazität zu ermöglichen und die Lebensdauer der Fahrzeuge zu verlängern.

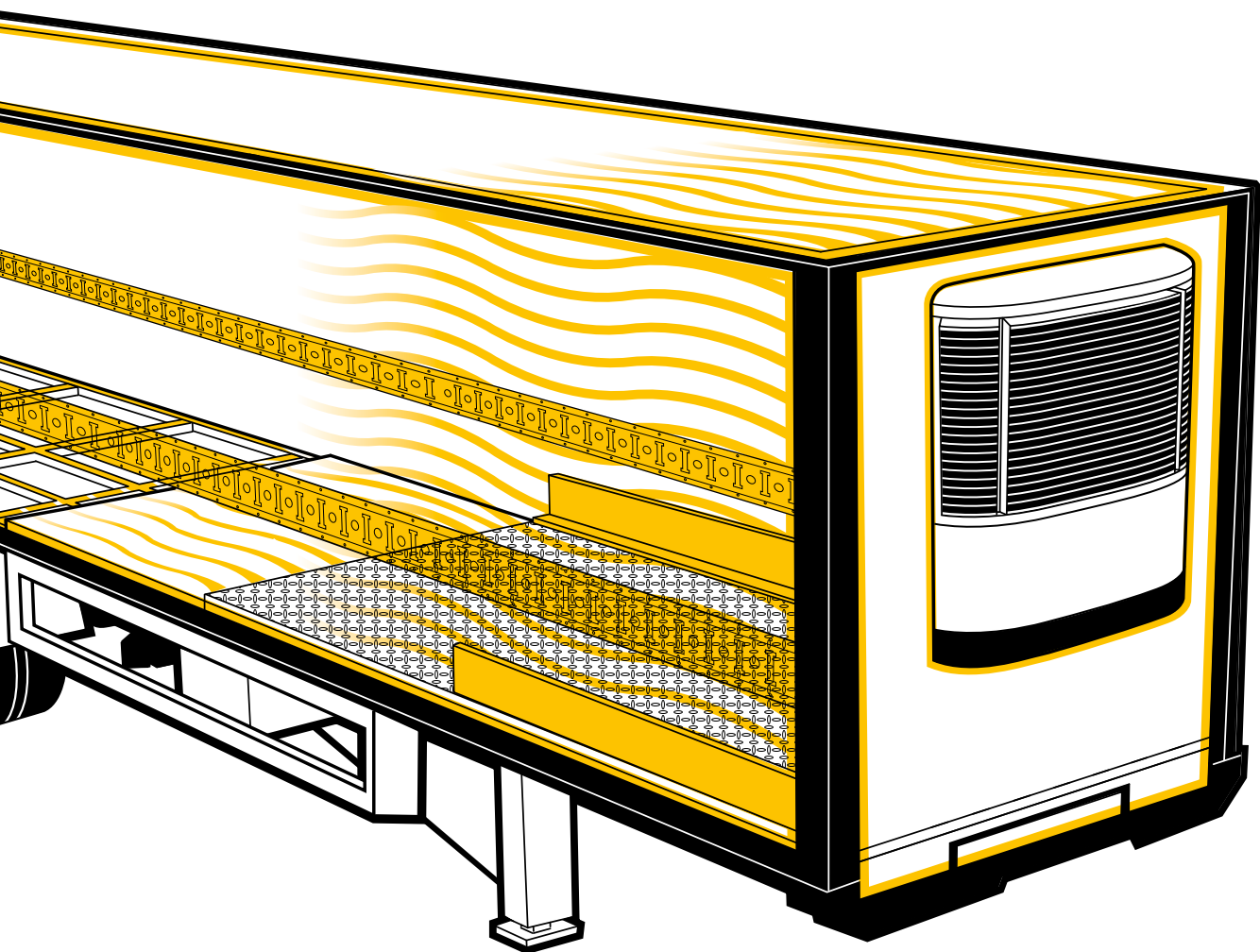
Sika als Partner der weltweiten Kühlfahrzeugbranche, bietet eine Vielzahl moderner Technologien, um die Hersteller bei der Anpassung an aktuelle und neue Anforderungen des Marktes zu unterstützen. Als ein Spezialist für chemische Produkte konzentrieren wir uns auf unsere Kernkompetenzen Kleben, Dichten, Dämpfen und Verstärken. Als global tätiges Unternehmen, sind wir in allen Ländern mit eigenen Gesellschaften vertreten, in denen Kühlfahrzeuge und -anhänger hergestellt werden und sichern Ihnen erstklassige technische und wirtschaftliche Unterstützung zu. Wir unterstützen Sie bei Fragen zu Beschaffung und Lieferung und sind von der Planung bis zur Serienreife der Partner an Ihrer Seite.



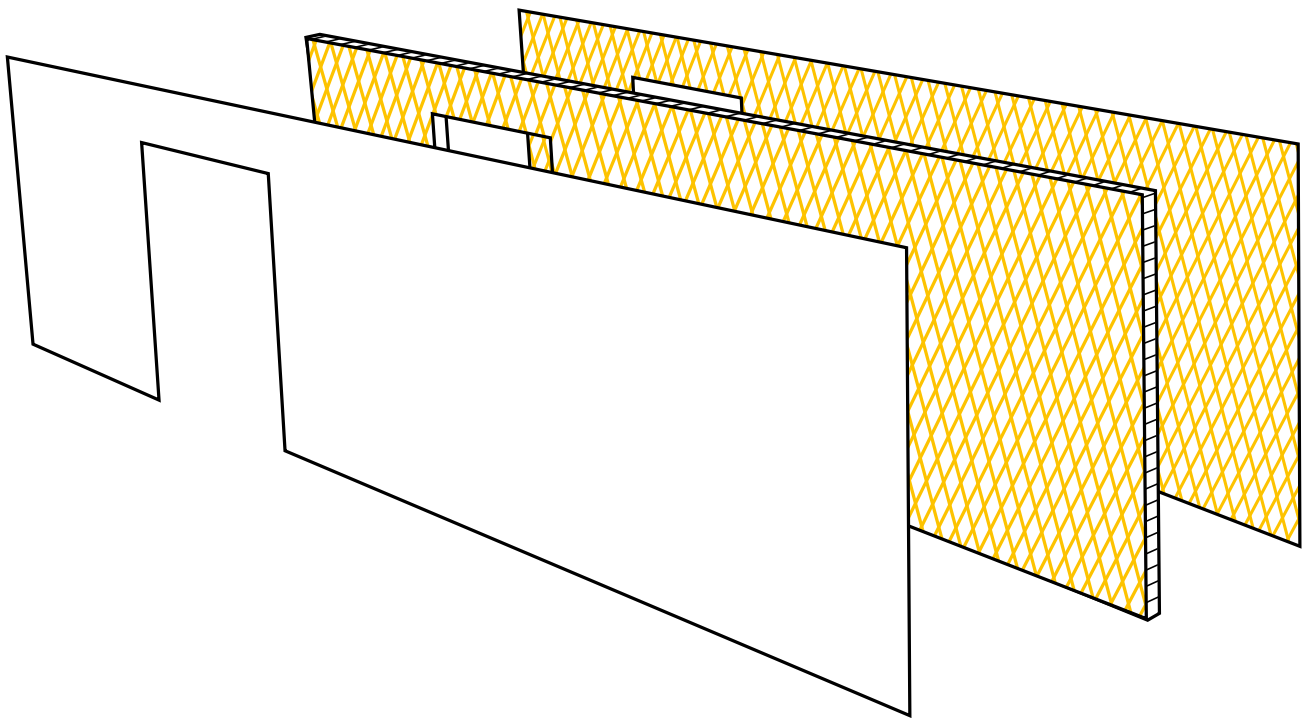
INHALT

04 Sandwich-Paneel-Herstellung

06 Kleb- und Dichtanwendungen in Kühlaufbauten



SANDWICH-PANEEL-HERSTELLUNG



Hersteller von Kühlfahrzeugen und -anhängern verwenden Metall, Holz, GFK sowie Schaumstoff- und Mineralfaserkernmaterial bei der Produktion von Seiten- und Rückwänden, Böden und Dachkonstruktionen. Die Verwendung von traditionellen Befestigungsmethoden führt oft zu Schäden (Ausbeulungen, Verformungen, Einkerbungen) in den Seiten- und Dachpaneelen. Hohe Reparatur- und Instandhaltungskosten sind die Folge. Die Verwendung von Kleb- und Dichtstoffen in der Herstellung der Paneele verringert diese Risiken und verbessert die Effizienz, Qualität und Kostenersparnis.

Sika bietet Lösungen an, die individuell auf die Kunden zugeschnitten sind, um unterschiedliche Anforderungen erfüllen zu können. Sika Systeme sind in unterschiedlichen Presszeiten, Anfangsfestigkeiten, Offenzeiten und weiteren Schlüsseigenschaften verfügbar, um den Klebstoff an die jeweiligen Herstellungsprozesse der Kunden individuell anpassen zu können. Für solche Anwendungen bietet Sika ein-, zwei- und dreikomponentige PU-Sandwichklebstoffe (SikaForce®) sowie reaktive Schmelzklebstoffe (SikaMelt®) an.

Darüber hinaus bietet Sika mit den SikaBoom® Produkten leistungsfähige Lösungen zur Verfüllung von Hohlräumen und Durchbrüchen. Ergänzend hierzu kann SikaBond® FoamFix als schnellhärtender Schaumklebstoff zur Verklebung von Dämmplatten und Isoliermaterialien eingesetzt werden.



SikaForce® Applikation

EMPFOHLENE SIKA PRODUKTE PRODUKTVORTEILE UND EIGENSCHAFTEN

- **SikaForce®-100** - Einkomponentiger feuchtigkeitshärtender Polyurethanklebstoff mit geringer Viskosität, erhältlich in verschiedenen Geschwindigkeiten.
- **SikaForce®-710** - Zweikomponentiger universeller Polyurethanklebstoff, erhältlich in verschiedenen Geschwindigkeiten.
- **SikaForce®-712** - **Dreikomponentiger** Polyurethanklebstoff mit anpassbaren Offen- und Presszeiten.
- **SikaMelt®-677** - Reaktiver Polyurethanschmelzklebstoff für den universellen Einsatz.
- **SikaBoom®** - Emissionsarme, einkomponentige PU-Schäume zum Verfüllen von Hohlräumen und Durchbrüchen.
- **SikaBond® FoamFix** - Schnellhärtender PUR-Schaumklebstoff für die schnelle und sichere Verklebung von Dämmplatten und Isoliermaterialien.

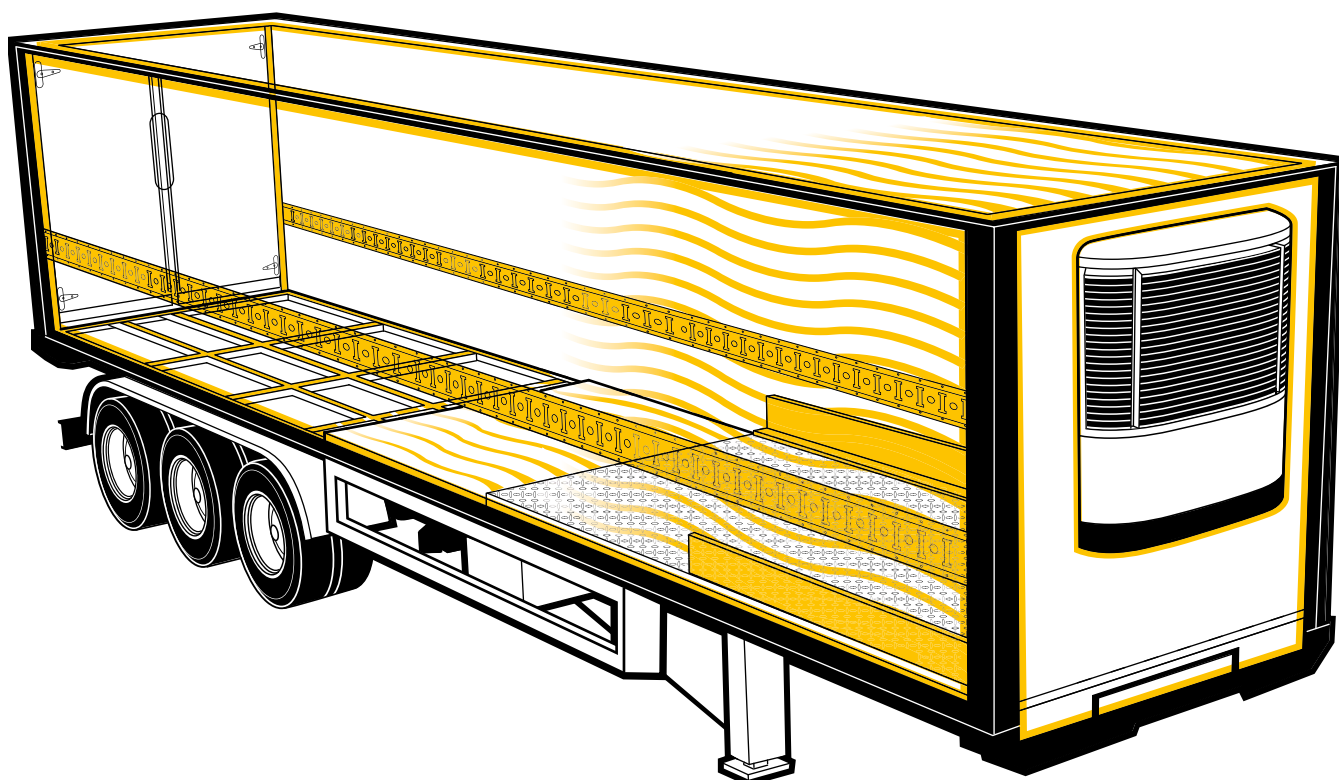
VORTEILE VON SANDWICH-PANEEL-KLEBSTOFFEN

- Verbesserte Struktursteifigkeit
- Geringes Gewicht des Paneels, daraus resultierend geringe Betriebskosten für das Fahrzeug
- Erlaubt die Verwendung von hochleistungsfähigen Schaumkernen, um die thermische Isolierung zu verbessern
- Ausgezeichnete Wasserbeständigkeit
- Gute Prozesskontrolle
- Designfreiheit

TECHNOLOGIEVORTEILE

- Haftet sehr gut auf einer Vielzahl von Untergründen
- Schnellere Produktion aufgrund hoher Anfangsfestigkeiten
- Kompatibel mit manuellen und automatisierten Applikationsprozessen
- Anpassung an individuelle Kundenwünsche, um Anforderungen zu erfüllen
- Breites Sortiment an Technologien für die Herstellung von Sandwichelementen, wie Lösungen für Flächenverklebungen und Schmelzklebstoffe

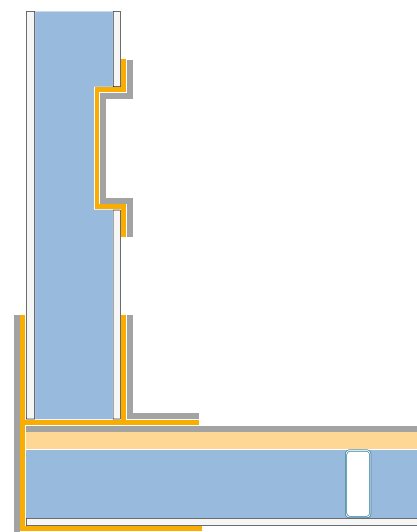
KLEB- UND DICHTANWENDUNGEN IN KÜHLAUFBAUTEN



In den vergangenen Jahren hat sich das Design und die Herstellung von Kühlfahrzeugen und -anhängern entscheidend verändert. Neue Materialien und Werkstoffe werden zur Herstellung der Fahrzeuge und Anhänger eingesetzt. Die Verwendung von Faserverbundmaterialien in Sandwichelementen hat sich am Markt durchgesetzt, da die Hersteller auf der Suche nach Lösungen zur Reduzierung des Fahrzeuggewichtes, einer verbesserten Treibstoffersparnis, Langlebigkeit sowie einer verbesserten thermischen Isolation sind.

Sika bietet ein breites Spektrum an leistungsfähigen Lösungen für Kleb- und Dichtanwendungen in Kühlaufbauten. SikaForce® Polyurethan-Klebstoffe verfügen über eine hohe Festigkeit und können bei Raumtemperatur oder erhöhten Temperaturen aushärten. Sikaflex® Polyurethan-Kleb- und Dichtstoffe kombinieren eine einfache Verarbeitung mit ausgezeichneter Beständigkeit und Haftung. Sikaflex® Polyurethan-Hybridklebstoffe vereinen die Leistungsfähigkeit der traditionellen Sikaflex® Polyurethane mit zusätzlichen Produktvorteilen wie einer geringen Untergrundvorbehandlung und einer verbesserten Arbeitssicherheit.

Sikafloor® ist ein Epoxidharz-Bindemittel zur Bodenbeschichtung mit guter chemischer und mechanischer Beständigkeit.





Montage des Aufliegers

EMPFOHLENE SIKA PRODUKTE EIGENSCHAFTEN UND PRODUKTVORTEILE

- **Sikaflex®-221** - Universeller Dichtstoff für dauerhafte elastische Dichtfugen mit starker Haftung. ISEGA-zertifiziert.
- **Sikaflex®-228** - Selbstverlaufender, niedrigviskoser einkomponentiger Polyurethanklebstoff für Flächenverklebungen.
- **Sikaflex®-252** - Montageklebstoff für flexible Fugen mit hohen dynamischen Belastungen. ISEGA-zertifiziert.

- **Sikaflex®-521 UV** - Fugendichtstoff mit ausgezeichneter Witterungsbeständigkeit, geringe Untergrundvorbehandlung notwendig. Lösemittel- und isocyanatfrei. ISEGA-zertifiziert.

- **Sikaflex®-554**
- **Sikaflex®-554 PowerCure** - Elastisches, einkomponentiges STP-Klebstoffsystem mit sehr guter Witterungsbeständigkeit. Lösemittel-, PVC-, Phthalat- und isocyanatfrei. ISEGA-zertifiziert.

- **SikaForce®-420** - Zweikomponentiger PU mit hoher Haftkraft, thixotrop; für alle Arten von Montageverklebungen geeignet.

VORTEILE VON MONTAGEKLEBSTOFFEN

- Sehr guter Schutz vor Wasser und Feuchtigkeit
- Wärme- und Witterungsbeständigkeit
- Verbindungen verschiedenster Materialien
- Reduziert das Risiko von Undichtigkeiten, dadurch höhere Effizienz beim Einsatz von Klimaanlage und Heizungen

TECHNOLOGIEVORTEILE

- Ausgezeichnete Balance zwischen Kraft, Flexibilität und Schlagzähigkeit
- Gute Isoliereigenschaften
- Ausgezeichnete Wasserbeständigkeit
- Breites Spektrum an Aushärtegeschwindigkeiten
- Hervorragende Haftung auf einer Vielzahl von Untergründen, die in der Anhängerproduktion zum Einsatz kommen
- Geeignet für manuelle und automatisierte Applikation
- Kleben und Dichten in einem Arbeitsschritt
- Hohe Dichtigkeit durch dauerhafte elastische Dichtfugen

VOM FUNDAMENT BIS ZUM DACH



BETON- UND MÖRTELHERSTELLUNG | BAUWERKSABDICHTUNG | BAUWERKSSCHUTZ UND -SANIERUNG |
KLEBEN UND DICHTEN AM BAU | BODEN UND WAND | BETONBRANDSCHUTZ | GEBÄUDEHÜLLE | TUNNELBAU |
DACHSYSTEME | INDUSTRIE

SIKA SEIT 1910

Die Sika AG ist ein global tätiges Unternehmen der Spezialitätenchemie. Sika ist führend in den Bereichen Prozessmaterialien für das Dichten, Kleben, Dämpfen, Verstärken und Schützen von Tragstrukturen am Bau und in der Industrie.

Vor Verwendung und Verarbeitung ist stets das aktuelle Produktdatenblatt der verwendeten Produkte zu konsultieren. Es gelten unsere jeweils aktuellen Allgemeinen Geschäftsbedingungen.



SIKA SCHWEIZ AG
Tüffenwies 16
CH-8048 Zürich
+41 58 436 40 40
www.sika.ch

BUILDING TRUST

