

SCHEMA TECNICA DEL SISTEMA

Sikadur-Combiflex® SG Sistema

Pregiato sistema di sigillatura per giunti

DESCRIZIONE DEL PRODOTTO

Sistema incollato di sigillatura a membrana, per giunti di lavoro, di dilatazione e di raccordo e per fessure, in grado di assorbire movimenti irregolari ed elevati del giunto in più direzioni.

Il sistema comprende:

- I nastri Sikadur-Combiflex® SG
- L'adesivo Sikadur-Combiflex® CF

IMPIEGO

Come sistema sigillante per giunti di lavoro, di raccordo e di dilatazione, penetrazioni, fessure e crepe in:

- Gallerie e condotte (per es. pozzi di ventilazione)
- Centrali idroelettriche
- Opere di protezione delle acque, cisterne
- Impianti di depurazione
- Impermeabilizzazioni dall'acqua di falda
- Piscine

VANTAGGI

- Eccellente adesione su molteplici materiali
- Nessuna attivazione del nastro in cantiere
- Resistente a molti agenti chimici
- Messa in opera semplice
- Elevato assorbimento dei movimenti
- Durevolmente resistente all'acqua e alle intemperie
- Resistente alle radici
- Adattabile a molteplici situazioni

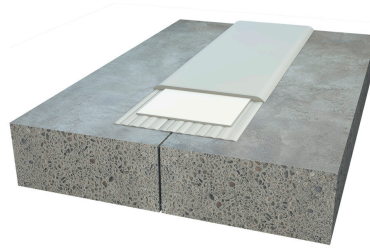
CERTIFICATI / STANDARD

- SKZ-TeConA GmbH, Würzburg (DE): Verifica della resistenza alle radici ai sensi della norma CEN/TS 14416 - Verbale di prova n. 89643/09 del 09.11.2009
- STUVA, Köln (DE): Verifica dell'impermeabilità dei giunti sottoposti a pressione idrostatica - Verbale di prova n. 1640-KEBE-001 del 07.11.2011

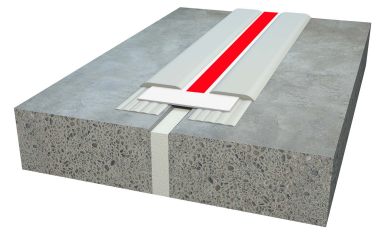
INFORMAZIONI DI SISTEMA

Struttura del sistema

Giunti di costruzione e fessure



Giunti di deformazione



Poliolefina flessibile (FPO)

Sikadur-Combiflex® SG-10 P
Sikadur-Combiflex® SG-20

Poliolefine flessibili (FPO) con striscia mediana rossa

Sikadur-Combiflex® SG-10 M
Sikadur-Combiflex® SG-20 M

Adesivi Sikadur® compatibili

- Sikadur-Combiflex® CF Adhesive Normale
- Sikadur-Combiflex® CF Adhesive Rapido
- Sikadur®-31 CF Normale
- Sikadur®-31 CF Rapido

Base chimica

Nastro:
Adesivo:

Poliolefine flessibili (FPO) modificate
Resina epossidica (EP)

Aspetto

Sikadur-Combiflex® SG-10 P
Sikadur-Combiflex® SG-20 P
Sikadur-Combiflex® SG-10 M
Sikadur-Combiflex® SG-20 M

Nastri sigillanti a membrana, flessibili, grigio chiaro
Nastri sigillanti a membrana, flessibili, grigio chiaro con striscia mediana rossa

Sikadur-Combiflex® CF Adesivo

Adesivo epossidico bicomponente, grigio chiaro

Colore

Grigio chiaro

INFORMAZIONI TECNICHE

Resistenza a trazione

Nastro: > 12 N/mm² (EN 12311-2)

Allungamento a rottura

> 650 % (EN 12311-2)

Sikadur-Combiflex® SG Nastro

Sikadur-Combiflex® SG-20 P
Sikadur-Combiflex® SG-20 M
Sikadur-Combiflex® SG-10 P
Sikadur-Combiflex® SG-10 M

Estensione massima ammessa sotto carico continuo

25 % della zona di nastro non incollata
10 % della zona di nastro non incollata

Avvertenza: In caso di movimenti maggiori posare il nastro a omega (Ω).

Resistenza allo strappo

Sistema Sikadur-Combiflex® SG

Spessore del nastro

1 mm
2 mm

Resistenza alla sfogliatura

> 4 N/mm
> 6 N/mm

Resistenza chimica

A lungo termine contro

- Acqua
- Acqua calcarea
- Acqua cementizia
- Acqua di mare
- Soluzioni di sali disgelanti
- Acque di scarico domestiche
- Rivestimenti bituminosi (come da EN 1548)
- Emulsioni bituminose per fondamenta (possibile formazione di macchie)
- ecc.

Resistenza temporanea contro

- Olio combustibile
- Diesel
- Liscive alcaline molto diluite
- Acidi minerali molto diluiti
- Etanolo
- Metanolo
- Petrolio

Queste indicazioni sulla resistenza chimica costituiscono una base per determinare le possibili applicazioni del sistema impermeabilizzante. In merito agli effetti temporanei di sostanze chimiche, è necessaria una consulenza specifica all'oggetto. Contattare il consulente tecnico di vendita di Sika Schweiz AG.

La resistenza agli agenti chimici può essere eventualmente migliorata rivestendo l'adesivo Sikadur-Combiflex® CF.

Temperatura d'uso

Consultare la scheda dati del prodotto più attuale dell'adesivo Sikadur-Combiflex® CF scelto.

INFORMAZIONI SULL'APPLICAZIONE

Consumo

Consumo approssimativo di adesivo per metro lineare

Spessore nastro	Larghezza nastro	Consumo di adesivo*
1 mm	10 cm	~ 0.7 kg/m
1 mm	15 cm	~ 1.0 kg/m
1 mm	20 cm	~ 1.2 kg/m

Spessore nastro	Larghezza nastro	Consumo di adesivo*
2 mm	15 cm	~ 1.1 kg/m
2 mm	20 cm	~ 1.4 kg/m
2 mm	25 cm	~ 1.7 kg/m
2 mm	30 cm	~ 2.0 kg/m

* Il consumo dipende dalla rugosità del substrato.

Temperatura dell'aria

Consultare la scheda dati del prodotto più attuale dell'adesivo Sikadur-Combiflex® CF scelto.

Temperatura del sottofondo

Consultare la scheda dati del prodotto più attuale dell'adesivo Sikadur-Combiflex® CF scelto.

INFORMAZIONI SUL PRODOTTO

Imballaggi

Consultare la scheda dati più attuale del relativo prodotto.

Conservazione

Consultare la scheda dati più attuale del relativo prodotto.

Condizioni di stoccaggio

Consultare la scheda dati più attuale del relativo prodotto.

ISTRUZIONI PER LA MESSA IN OPERA

NATURA DEL SOTTOFONDO

Malta e calcestruzzo devono avere una maturazione di 28 o più giorni (a dipendenza del clima e dei requisiti minimi di resistenza).

Verificare le resistenze superficiali (calcestruzzo, muratura, pietra naturale).

Il substrato (di ogni tipo) deve essere pulito, asciutto o umido opaco (senza acqua stagnante), privo di impurità come sporcizia, residui di oli o grassi, trattamenti della superficie, vecchi rivestimenti ecc.

Disossidare le superfici in acciaio al grado di pulizia Sa 2½.

Il substrato deve essere portante. Rimuovere accuratamente tutte le parti in distacco.

Si raccomanda di consultare la direttiva di messa in opera del sistema Sikadur-Combiflex® SG.

PREPARAZIONE DEL SOTTOFONDO

Calcestruzzo, malta, pietra, mattone

Il substrato deve essere portante, asciutto o umido opaco, pulito, privo di lattime, ghiaccio, acqua stagnante, residui di oli o grassi, vecchi trattamenti della superficie o vernici.

Rimuovere accuratamente le parti friabili o in distacco al fine di ottenere una superficie aperta.

Acciaio

Pretrattare con una sabbiatura o una molatura e rimuovere accuratamente la polvere con un aspiratore industriale.

Osservare il punto di rugiada.

Si raccomanda di consultare la direttiva di messa in opera del sistema Sikadur-Combiflex® SG.

ATTREZZI / APPLICAZIONE

Miscelazione dell'adesivo

Consultare la scheda dati più attuale dell'adesivo Sikadur-Combiflex® CF scelto.

Posa dei nastri ed esecuzione dei dettagli

I nastri vengono raccordati mediante saldatura termica ad aria calda e pressione. Si raccomanda di consultare la direttiva di messa in opera del sistema Sikadur-Combiflex® SG.

ALTRE OSSERVAZIONI

Scelta del nastro

La scelta della larghezza e dello spessore del nastro dipende dalle sollecitazioni previste. In caso di dubbio, richiedere l'assistenza del nostro Servizio tecnico!

I nastri dello spessore di 1 mm sono previsti per sigillature sottoposte a deboli sollecitazioni.

Estensione massima ammessa sotto carico continuo:

Nastro da 1 mm:	10 % della zona di nastro non incollata
Nastro da 2 mm:	25 % della zona di nastro non incollata

Avvertenza: In caso di movimenti maggiori posare il nastro a omega (Ω).

Pressione idrostatica

Per giunti sottoposti alla pressione statica dell'acqua, prevedere un sostegno per il nastro Sikadur-Combiflex® SG inserendo nel giunto del materiale da riempimento in schiumato duro o della massa di sigillatura.

In caso di pressione dell'acqua negativa, il nastro Sikadur-Combiflex® SG Band va fissato a una controstruttura (profilo in acciaio ancorato su di un lato).

Limite senza sostegno del nastro

Giunti larghi 20 mm (+20 °C): 0.5 bar

Utilizzare il nastro spesso 2 mm.

Rivestimento con asfalto

Se su un sistema sigillante Sikadur-Combiflex® SG precedentemente posato viene realizzato un rivestimento bituminoso (ad es. asfalto colato), in caso di rivestimenti di spessore superiore a 50 mm la temperatura non deve eccedere i +180 °C. Per spessori del manto fino a 10 mm la temperatura può raggiungere al massimo +220 °C. Nella messa in opera, procedere eventualmente a strati, lasciando raffreddare tra uno strato e l'altro.

Protezione dalle sollecitazioni meccaniche

Soprattutto in presenza di giunti di dilatazione, il nastro Sikadur-Combiflex® SG va protetto dagli effetti meccanici, ad esempio con materassini in granulato di gomma.

Raccordo a membrane impermeabilizzanti Sikaplan® e a Hypalon

I nastri sigillanti Sikadur-Combiflex® SG non possono essere saldati alle membrane sintetiche impermeabilizzanti Sikaplan® WT.

I nastri sigillanti Sikadur-Combiflex® SG non possono essere saldati a nastri a base di Hypalon.

VALORI DI MISURAZIONE

Tutti i dati tecnici contenuti in questa Scheda tecnica del prodotto sono basati su test di laboratorio. I dati di misurazione reali potrebbero variare a causa di circostanze che esulano dal nostro controllo.

DATI SPECIFICI AL PAESE

Si prega di notare che ai sensi di specifiche normative locali, i dati resi noti per questo prodotto potrebbero variare a seconda del Paese. Si prega di consultare la Scheda tecnica del prodotto per conoscere i dati esatti del prodotto.

ECOLOGIA, PROTEZIONE DELLA SALUTE E SICUREZZA SUL LAVORO

Sikadur-Combiflex® SG Nastri

Questo articolo è un oggetto ai sensi dell'art. 2 cpv. 2 lett. e dell'ordinanza federale sulla protezione contro le sostanze e i preparati pericolosi (OPChim, RS 813.11). Il prodotto non contiene sostanze che vengono rilasciate in condizioni d'uso normali. Per l'immissione sul mercato, il trasporto e l'utilizzo del prodotto non sussiste alcun obbligo di una scheda di dati di sicurezza ai sensi dell'art. 19 della medesima ordinanza. Per un utilizzo sicuro, seguire le istruzioni riportate nella scheda tecnica del prodotto. In base alle nostre attuali conoscenze, questo prodotto non contiene sostanze estremamente problematiche ai sensi dell'Allegato 3 OPChim o dell'elenco di sostanze candidate pubblicato dall'Agenzia europea delle sostanze chimiche ECHA in concentrazioni superiori allo 0.1 % in peso (w/w).

Sikadur-Combiflex® CF Adesivo

Prima di impiegare qualsiasi prodotto, l'utilizzatore è tenuto a leggere la relativa scheda dei dati di sicurezza (SDS) più recente, la quale contiene indicazioni e consigli per una manipolazione, uno stoccaggio e uno smaltimento sicuri dei prodotti chimici così come informazioni fisiche, ambientali, tossicologiche e altri dati rilevanti per la sicurezza.

NOTE LEGALI

Le informazioni e, in particolare, le istruzioni relative all'applicazione e all'uso finale dei prodotti Sika sono fornite in buona fede in base alle conoscenze ed all'esperienza attuale di Sika sui prodotti a condizione che gli stessi vengano adeguatamente immagazzinati, movimentati ed utilizzati in condizioni normali ed osservando le raccomandazioni di Sika. In pratica, le differenze di materiale, substrati e reali condizioni del luogo sono tali da non permettere una garanzia per la commerciabilità o l'idoneità per uno scopo particolare, allo stesso modo nessuna responsabilità può emergere da queste informazioni, da qualsiasi raccomandazione scritta o da ogni altra consulenza prestata. L'utilizzatore del prodotto deve testarne l'idoneità per l'uso e lo scopo intesi. Sika si riserva il diritto di modificare le proprietà dei suoi prodotti. Devono essere rispettati i diritti di proprietà di terzi. Tutti gli ordini vengono accettati alle nostre vigenti condizioni di vendita e consegna. Gli utilizzatori devono fare sempre riferimento alla versione più recente della locale scheda dati relativa al prodotto in questione, le cui copie verranno fornite su richiesta.

Sika Schweiz AG

Tüffenwies 16
CH-8048 Zürich
Tel. +41 58 436 40 40
sika@sika.ch
www.sika.ch

Sika Svizzera SA

Tüffenwies 16
CH-8048 Zurigo
Tel. +41 58 436 40 40
sika@sika.ch
www.sika.ch



Scheda tecnica del sistema
Sikadur-Combiflex® SG Sistema
Maggio 2020, Versione 02.03
020703900000000003

Sikadur-CombiflexSGSistema-it-CH-(05-2020)-2-3.pdf