



NUOVO

Sikadur[®]-31+
ALL IN ONE –
ADESIVO EPOSSIDICO

BUILDING TRUST



L'INNOVAZIONE INCONTRA LA SOSTENIBILITÀ

Sikadur®-31+

ALL IN ONE – ADESIVO EPOSSIDICO BICOMPONENTE TIXOTROPICO

A MARCHIO SIKA. Sikadur®-31+ è il perfezionamento dell'apprezzato adesivo epossidico Sikadur®-31 CF. La nuova formulazione è priva di solventi e a basso sviluppo di emissioni e odori. Sikadur®-31+ è versatile, presenta migliori tempi di lavorabilità, di conservazione e prestazioni sensazionali. Inoltre il nuovo adesivo epossidico è testato EN 1540-3 e EN 1504-4.



MORE **PERFORMANCE**
MORE **SUSTAINABLE**

INCOLLAGGIO
STRUTTURALE

RIEMPIMENTO
E SIGILLATURA
DI GIUNTI E
CREPE

ADESIVO RIGIDO

PICCOLE
RIPARAZIONI

RIPARAZIONE DI
ELEMENTI IN
CALCESTRUZZO

SIGILLATURA DELLE CREPE

RIPROFILAMENTO



ADESIVO EPOSSIDICO PER L'INCOLLAGGIO CON TRASMISSIONE DELLE FORZE E PER IL RIPRISTINO DEL CALCESTRUZZO

CARATTERISTICHE DEL PRODOTTO

- Certificazione EN 1504-3 e EN 1504-4
- Adesivo epossidico bicomponente tixotropico a basso contenuto di COV
- Elevata rigidità meccanica, utilizzabile per riparazioni staticamente rilevanti del calcestruzzo, riempimento di fughe e crepe
- Emissioni e odori ridotti
- Privo di solventi

CAMPI DI IMPIEGO PRINCIPALI

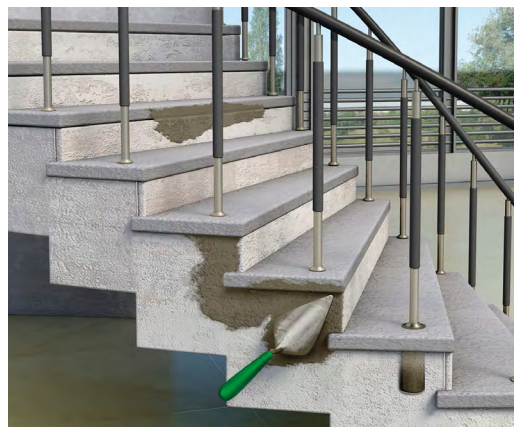
- Riparazione del calcestruzzo (principio 3, metodo 3.1 secondo EN 1504-9); per il riprofilamento di substrati in calcestruzzo e malta.
- Rinforzo strutturale (principio 4, metodo 4.3 e 4.4 secondo EN 1504-9), capacità di carico migliorata della struttura in calcestruzzo grazie all'aggiunta di malta
- Riparazione parziale e riprofilamento di elementi in calcestruzzo, nidi di ghiaia, profilati metallici, ecc.
- Incollaggio con trasmissione delle forze di componenti finiti di elementi in calcestruzzo prefabbricati, pietre naturali, ceramica, laterizi, muratura, acciaio, ferro, alluminio, legno, poliestere, resina epossidica, vetro ecc.
- Riempimento e sigillatura di giunti e crepe, fori e cavità
- Utilizzabile in ambienti interni ed esterni

I VANTAGGI PER VOI

- Miscelazione e lavorazione semplice
- Ottima aderenza su diversi materiali edili (anche substrati umidi opachi)
- Elevate resistenze meccaniche iniziali e finali
- Tixotropico: non cola in applicazioni verticali o sopra testa
- Non necessita di primer
- Indurisce senza ritiro
- Impermeabile a molti liquidi e al vapore acqueo

FORNITURA

- **Sikadur®-31+**
 - Barattolo da 1.2 kg (8 x 1.2 kg / cartone)
 - Secchio da 6 kg (72 x 6 kg / palett)
 - Fusto da 20 kg (comp. A)
 - Fusto da 10 kg (comp. B)
- Conservazione del prodotto nell'imballaggio non aperto: 24 mesi dalla data di produzione



DALLE FONDAMENTA AL TETTO



FABBRICAZIONE DI CALCESTRUZZO E MALTA | IMPERMEABILIZZAZIONE DI COSTRUZIONI | PROTEZIONE E RISANAMENTO DI EDIFICI | INCOLLAGGIO E SIGILLATURA NELL'EDILIZIA | PAVIMENTI E PARETI | PROTEZIONE ANTINCENDIO DEL CALCESTRUZZO | STRUTTURA EDILE ESTERNA | COSTRUZIONE DI GALLERIE | SISTEMI PER TETTI | INDUSTRIE

SIKA DAL 1910

La Sika AG di Baar, Svizzera, è un'azienda attiva a livello globale nella chimica specializzata. Sika occupa una posizione di punta nel settore dei materiali sistemati per sigillare, incollare, isolare, rinforzare e proteggere strutture portanti nell'edilizia e nell'industria.

Prima della lavorazione e della messa in opera si deve sempre consultare la scheda vigente dei dati sulle caratteristiche del prodotto. Fanno stato le condizioni commerciali generali vigenti.



SIKA SCHWEIZ AG
Tüffenwies 16
CH-8048 Zürich
+41 58 436 40 40
www.sika.ch

BUILDING TRUST

